

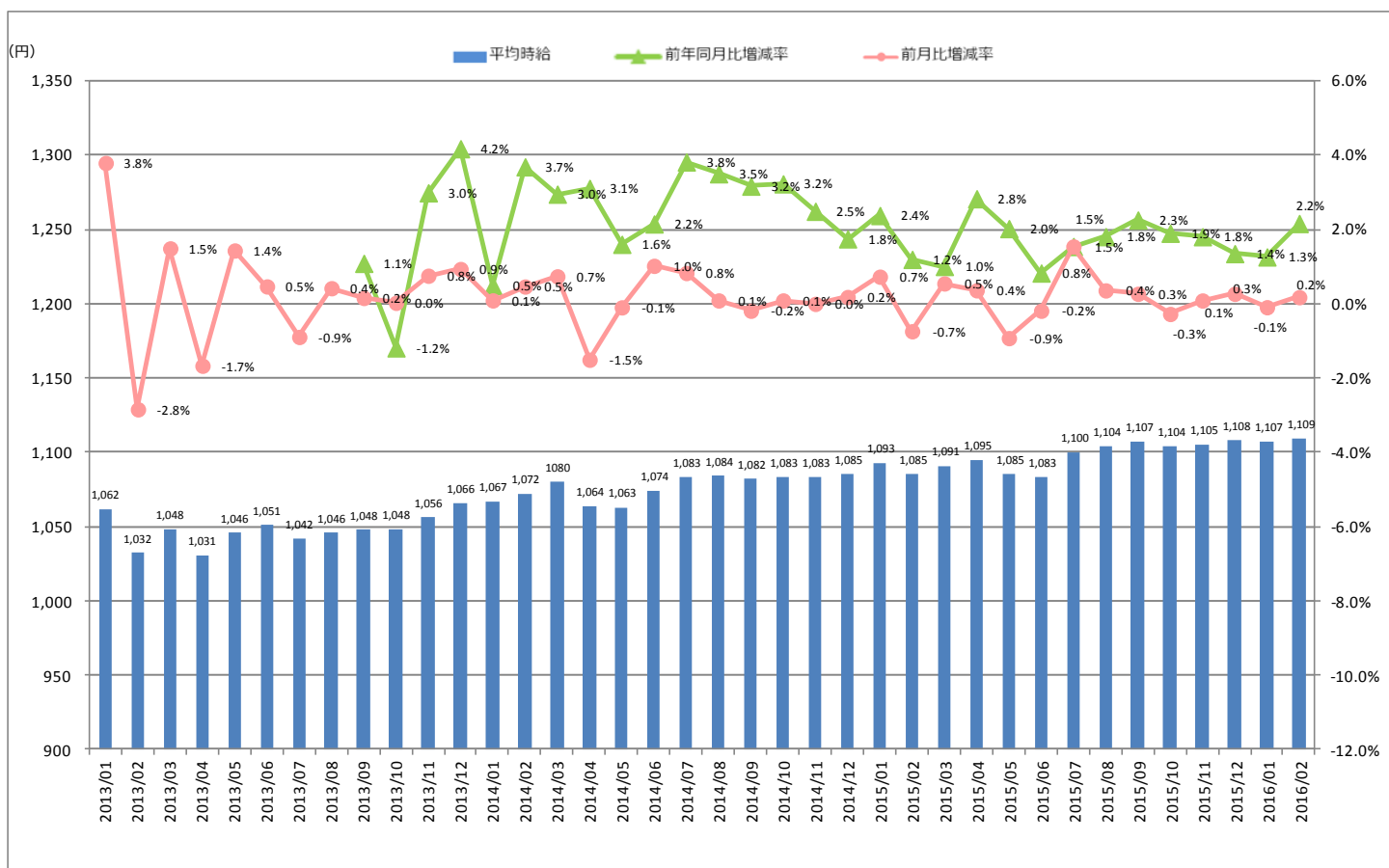
2 月度製造業平均時給は 1,109 円 全エリアで前年同月比が 5 か月ぶりに上昇。 日本最大級の製造業求人情報サイト『工場ワークス』 ～ 2016 年 2 月度 製造業平均賃金調査 ～

株式会社インターワークス（本社：東京都港区、代表取締役社長：雨宮 玲於奈、東証 1 部：6032）が運営する日本最大級の製造業求人情報サイト『工場ワークス』（<http://04510.jp/>）は、本サイトに掲載されている求人広告から 2016 年 2 月度の平均賃金（エリア別、業種別、職種別）をまとめましたので、ご報告いたします。

■全国の平均時給は 1,109 円。前年同月比は 2 年 3 カ月連続プラス

2 月度の全国平均時給は 1,109 円（前年同月比+24 円、増減率+2.2%、前月比 2 円、増減率 0.2%）で、前年同月比は 2 年 3 カ月連続プラスとなりました。

【全国平均時給・増減率の推移】



■エリア別では全エリアで前年同月比がプラス。

2 月度においては 5 カ月ぶりに全エリアで前年同月比を上回った事や、「中部・東海エリア」(前年同月比+44 円、増減率 3.7%)、「信越・北陸エリア」(前年同月比+40 円、増減率 3.8%) の 2 エリアでは前年同月比からの増額 40 円と大幅に増額となった事が大きく影響をし、全国平均の前年同月比を大きく引き上げました。

【エリア別 2 月度平均賃金】

エリア	平均時給 (円)	前年同月比		求人数割合	参考	
		増減額 (円)	増減率		平均月給 (円)	前年同月比増減額 (円)
全国	1,109	24	2.2%	-	177,465	4,166
北海道・東北	989	19	1.9%	7.9%	158,276	3,014
関東	1,134	12	1.1%	29.0%	181,383	1,895
中部・東海	1,189	44	3.7%	25.3%	190,205	7,031
信越・北陸	1,066	40	3.8%	8.2%	170,517	6,421
関西	1,096	1	0.1%	16.9%	175,337	127
中国・四国	1,038	10	1.0%	6.5%	166,042	1,587
九州・沖縄	1,045	5	0.5%	6.2%	167,205	828

■業種別では 10 業種で前年同月比がプラス。

業種別では「物流・倉庫」を除く 11 業種中、10 業種が前年同月比プラスとなりました。

その中でも求人数割合が最も多い、「車・バイク・重機系」(前年同月比+44 円、増減率+3.6%) が大きく影響をし、全業種平均も前年同月比を大きく引き上げました。

【業種別 2 月度平均賃金】

業種	平均時給 (円)	前年同月比		求人数割合	参考	
		増減額 (円)	増減率		平均月給 (円)	前年同月比増減額 (円)
全業種	1,109	24	2.2%	-	177,465	4,166
車・バイク・重機系	1,216	44	3.6%	26.6%	194,631	7,176
半導体・先端技術	1,102	32	2.9%	4.7%	176,290	5,098
機械・精密機器・金属	1,104	5	0.5%	20.7%	176,686	859
紙・パルプ・印刷	1,091	28	2.6%	1.2%	174,610	4,471
オフィス・業務機器	1,102	39	3.5%	0.5%	176,396	6,303
医療・福祉・介護・製薬	1,159	34	2.9%	1.7%	185,446	5,402
携帯・パソコン・家電	1,065	28	2.6%	3.8%	170,407	4,456
物流・倉庫	1,099	▲ 42	-3.8%	8.5%	175,848	▲ 6,730
ゴム・プラ・石油・化学	1,087	30	2.8%	3.3%	173,882	4,785
住宅・建材	1,086	12	1.1%	2.7%	173,697	1,887
フード・飲料	1,003	20	2.0%	8.2%	160,495	3,144
その他	1,049	46	4.4%	18.0%	167,763	7,274

■職種別では 29 職種中 22 職種が前年同月比プラス

職種別では 29 職種中、前年同月比でプラスが 22 職種、マイナスが 7 職種となりました。

【職種別 2 月度平均賃金】

業種	平均時給 (円)	前年同月比		求人数割合	参考	
		増減額 (円)	増減率		平均月給 (円)	前年同月比増減額 (円)
全職種	1,109	24	2.2%	-	177,465	4,166
NC 旋盤	1,309	54	4.1%	0.2%	209,404	8,562
クレーン	1,224	▲ 84	-6.9%	0.1%	195,853	▲ 13,384
ドライバー・ドライバー補助	1,397	49	3.5%	1.7%	223,467	7,775
バリ取り・研磨	1,106	75	6.8%	1.0%	176,900	11,958
ハンダ付け	1,027	44	4.3%	0.1%	164,288	7,067
フォークリフト	1,174	39	3.3%	2.3%	187,809	6,197
プレス・板金・塗装	1,113	26	2.3%	1.2%	178,106	4,181
マシンオペレーション(MC、成型)	1,111	26	2.3%	10.0%	177,759	4,102
メンテナンス・保守・保全	1,285	▲ 3	-0.2%	0.8%	205,592	▲ 496
加工	1,124	26	2.3%	5.7%	179,834	4,133
玉掛け	1,263	10	0.8%	0.2%	202,129	1,618
金型設計	1,022	▲ 62	-6.1%	0.0%	163,535	▲ 9,847
検品・検査・調整	1,055	29	2.7%	14.3%	168,818	4,645
工場内事務	1,085	▲ 6	-0.6%	0.3%	173,583	▲ 1,030
仕分け・梱包・ピッキング	1,013	8	0.8%	11.6%	162,046	1,210
試験・実験・評価	1,283	48	3.7%	0.2%	205,214	7,578
修理	1,098	▲ 114	-10.4%	0.1%	175,607	▲ 18,270
食品加工	990	25	2.5%	4.2%	158,358	4,023
清掃・洗浄	1,004	32	3.2%	0.5%	160,667	5,223
生産管理・生産事務・工程管理	1,260	141	11.2%	0.3%	201,524	22,452
生産技術	1,355	50	3.7%	0.0%	216,858	8,002
製造技術	1,285	88	6.8%	0.4%	205,596	14,112
組立・組付け	1,157	42	3.6%	36.0%	185,169	6,691
鋳造・鍛造	1,150	▲ 40	-3.5%	0.2%	184,012	▲ 6,428
品質管理・品質保証	1,131	▲ 1	-0.1%	0.1%	180,896	▲ 226
部品供給・充填・運搬	1,118	16	1.4%	1.6%	178,932	2,692
溶接	1,350	18	1.3%	1.4%	215,954	2,909
その他軽作業・物流・配送	1,048	19	1.8%	3.3%	167,622	3,036
その他製造・工場系	1,095	31	2.8%	2.3%	175,248	5,047

■M&S 事業部 メディア開発部 部長 高林 暁のコメント

2 月度の全国平均時給は、前月比では増減率 0.2%の 1,109 円で、前年同月比は+24 円（増減率+2.2%）となりました。

例年 2 月は、1 月に比べ、時給は下がる傾向にあります。今月は増加していることから、製造業全体的に人材不足となることが考えられます。2 月は、トヨタの工場停止等があり、自動車生産台数の減少が予想されますが、生産台数に関わらず、今後も人材不足が継続し、時給を増額しつづけていると考えられます。

参考資料

【エリア別平均賃金推移】

エリア	平均賃金	2015/02	2015/03	2015/04	2015/05	2015/06	2015/07	2015/08	2015/09	2015/10	2015/11	2015/12	2016/01	2016/02
全国	時給	1,085	1,091	1,095	1,085	1,083	1,100	1,104	1,107	1,104	1,104	1,108	1,107	1,109
	(参考)月給	173,299	173,299	175,207	173,669	173,201	175,936	176,660	177,094	176,613	176,602	177,215	177,154	177,465
北海道・東北	時給	970	975	978	970	975	991	994	999	986	988	986	990	989
	(参考)月給	155,262	156,031	156,555	155,155	155,932	158,487	159,054	159,894	157,724	158,034	157,721	158,393	158,276
関東	時給	1,122	1,122	1,123	1,117	1,114	1,123	1,119	1,125	1,131	1,131	1,130	1,132	1,134
	(参考)月給	179,488	179,553	179,616	178,725	178,304	179,722	179,102	180,057	180,912	180,888	180,776	181,065	181,383
中部・東海	時給	1,145	1,146	1,148	1,145	1,148	1,163	1,169	1,173	1,174	1,171	1,180	1,179	1,189
	(参考)月給	183,174	183,285	183,658	183,134	183,731	186,083	187,109	187,672	187,866	187,408	188,852	188,621	190,205
信越・北陸	時給	1,026	1,033	1,035	1,032	1,026	1,047	1,047	1,051	1,052	1,054	1,061	1,071	1,066
	(参考)月給	164,096	165,251	165,568	165,097	164,165	167,480	167,543	168,224	168,280	168,566	169,763	171,395	170,517
関西	時給	1,095	1,113	1,118	1,111	1,108	1,123	1,132	1,128	1,121	1,121	1,119	1,109	1,096
	(参考)月給	175,210	178,144	178,902	177,822	177,344	179,757	181,180	180,522	179,301	179,338	179,111	177,407	175,337
中国・四国	時給	1,028	1,044	1,049	1,033	1,027	1,052	1,052	1,047	1,030	1,027	1,035	1,035	1,038
	(参考)月給	164,455	167,089	167,874	165,277	164,353	168,357	168,337	167,485	164,844	164,308	165,639	165,637	166,042
九州・沖縄	時給	1,040	1,036	1,035	1,014	1,019	1,043	1,062	1,057	1,047	1,047	1,052	1,046	1,045
	(参考)月給	166,377	165,742	165,616	162,270	163,070	166,863	169,910	169,051	167,503	167,553	168,273	167,428	167,205

【全国業種別平均賃金推移】

業種	平均賃金	2015/02	2015/03	2015/04	2015/05	2015/06	2015/07	2015/08	2015/09	2015/10	2015/11	2015/12	2016/01	2016/02
全業種	時給	1,085	1,091	1,095	1,085	1,083	1,100	1,104	1,107	1,104	1,104	1,108	1,107	1,109
	(参考)月給	173,299	173,299	175,207	173,669	173,201	175,936	176,660	177,094	176,613	176,602	177,215	177,154	177,465
車・バイク・重機系	時給	1,172	1,167	1,164	1,167	1,188	1,199	1,204	1,210	1,210	1,223	1,213	1,213	1,216
	(参考)月給	187,455	186,705	186,265	186,661	190,003	191,848	191,848	191,848	193,571	195,617	194,136	194,061	194,631
半導体・先端技術	時給	1,070	1,081	1,064	1,095	1,097	1,109	1,111	1,120	1,124	1,110	1,113	1,121	1,102
	(参考)月給	171,192	172,961	170,201	175,133	175,564	177,437	177,437	177,437	179,915	177,632	178,114	179,309	176,290
機械・精密機器・金属	時給	1,099	1,107	1,108	1,106	1,108	1,111	1,113	1,119	1,125	1,119	1,112	1,107	1,104
	(参考)月給	175,827	177,046	177,224	176,962	177,264	177,772	177,772	177,772	180,078	179,092	177,866	177,185	176,686
紙・パルプ・印刷	時給	1,063	1,070	1,074	1,077	1,077	1,069	1,074	1,073	1,082	1,085	1,086	1,089	1,091
	(参考)月給	170,139	171,153	171,816	172,368	172,270	171,119	171,119	171,119	173,120	173,652	173,681	174,261	174,610
オフィス・業務機器	時給	1,063	1,083	1,076	1,071	1,077	1,082	1,067	1,079	1,098	1,093	1,105	1,100	1,102
	(参考)月給	170,093	173,216	172,158	171,327	172,373	173,166	173,166	173,166	175,736	174,912	176,748	176,021	176,396
医療・福祉・介護・製薬	時給	1,125	1,106	1,118	1,146	1,137	1,147	1,172	1,173	1,173	1,181	1,184	1,165	1,159
	(参考)月給	180,044	177,033	178,906	183,325	181,979	183,584	183,584	183,584	187,714	189,019	189,436	186,321	185,446
携帯・パソコン・家電	時給	1,037	1,050	1,057	1,060	1,062	1,052	1,070	1,073	1,064	1,074	1,068	1,064	1,065
	(参考)月給	165,951	168,044	169,063	169,648	169,895	168,284	168,284	168,284	170,258	171,859	170,881	170,312	170,407
物流・倉庫	時給	1,141	1,141	1,140	1,129	1,130	1,122	1,116	1,092	1,095	1,101	1,090	1,098	1,099
	(参考)月給	182,578	182,575	182,355	180,625	180,779	179,526	179,526	179,526	175,277	176,118	174,455	175,706	175,848
ゴム・プラ・石油・化学	時給	1,057	1,080	1,084	1,077	1,071	1,065	1,067	1,070	1,074	1,077	1,086	1,090	1,087
	(参考)月給	169,097	172,832	173,430	172,260	171,435	170,337	170,337	170,337	171,805	172,387	173,789	174,369	173,882
住宅・建材	時給	1,074	1,078	1,079	1,084	1,085	1,091	1,087	1,092	1,093	1,092	1,091	1,090	1,086
	(参考)月給	171,810	172,536	172,568	173,386	173,572	174,544	174,544	174,544	174,897	174,738	174,514	174,322	173,697
フード・飲料	時給	983	985	987	981	990	999	999	1,006	1,009	1,003	996	996	1,003
	(参考)月給	157,351	157,537	157,941	156,948	158,346	159,875	159,875	159,875	161,389	160,493	159,308	159,294	160,495
その他	時給	1,003	1,041	1,056	1,010	1,001	1,022	1,031	1,032	1,022	1,017	1,046	1,044	1,049
	(参考)月給	160,489	166,599	168,881	161,529	160,166	163,479	163,479	163,479	163,558	162,669	167,335	167,073	167,763

【全国職種別平均賃金推移】

職種	平均賃金	2015/02	2015/03	2015/04	2015/05	2015/06	2015/07	2015/08	2015/09	2015/10	2015/11	2015/12	2016/01	2016/02
全職種	時給	1.085	1.091	1.095	1.085	1.083	1.100	1.104	1.107	1.104	1.104	1.108	1.107	1.109
	(参考)月給	173,299	173,299	175,207	173,669	173,201	175,936	176,660	177,094	176,613	176,602	177,215	177,154	177,465
NC旋盤	時給	1.255	1.259	1.273	1.299	1.268	1.284	1.296	1.273	1.281	-	1.326	1.313	1.309
	(参考)月給	200,842	201,480	203,731	207,917	202,802	205,450	205,450	205,450	204,992	-	212,121	210,062	209,404
クレーン	時給	1.308	1.263	1.172	1.267	1.228	1.241	1.256	1.267	1.262	1.290	1.237	1.198	1.224
	(参考)月給	209,237	202,030	187,512	202,790	196,450	198,558	198,558	198,558	201,847	206,345	197,895	191,670	195,853
ドライバー・ ドライバー補助	時給	1.348	1.357	1.389	1.394	1.374	1.345	1.330	1.266	1.317	1.350	1.395	1.394	1.397
	(参考)月給	215,692	217,122	222,176	223,086	219,767	215,126	215,126	215,126	210,711	215,984	223,250	223,099	223,467
バリ取り・研磨	時給	1.031	1.081	1.099	1.083	1.056	1.044	1.076	1.088	1.080	1.087	1.100	1.093	1.106
	(参考)月給	164,942	173,026	175,811	173,266	169,028	167,077	167,077	167,077	172,842	173,942	175,923	174,956	176,900
ハンダ付け	時給	983	1,065	1,118	1,093	1,038	1,078	1,080	1,073	1,027	1,031	1,046	1,031	1,027
	(参考)月給	157,221	170,324	178,817	174,875	166,117	172,436	172,436	172,436	164,277	164,894	167,385	164,984	164,288
フォークリフト	時給	1.135	1.131	1.135	1.140	1.141	1.142	1.147	1.147	1.134	1.139	1.160	1.163	1.174
	(参考)月給	181,612	180,969	181,530	182,327	182,570	182,784	182,784	182,784	181,432	182,210	185,664	186,054	187,809
プレス・板金・塗装	時給	1.087	1.096	1.100	1.081	1.068	1.094	1.098	1.104	1.115	1.094	1.096	1.095	1.113
	(参考)月給	173,925	175,384	175,940	172,979	170,803	175,117	175,117	175,117	178,421	174,986	175,392	175,276	178,106
マシンオペレーション (MC、成型)	時給	1.085	1.093	1.099	1.092	1.080	1.093	1.101	1.105	1.104	1.108	1.117	1.116	1.111
	(参考)月給	173,657	174,850	175,832	174,743	172,740	174,952	174,952	174,952	176,566	177,260	178,647	178,601	177,759
メンテナンス・保守・保全	時給	1.288	1.284	1.277	1.259	1.249	1.266	1.250	1.263	1.257	1.261	1.305	1.308	1.285
	(参考)月給	206,088	205,401	204,278	201,390	199,914	202,494	202,494	202,494	201,073	201,785	208,790	209,269	205,592
加工	時給	1.098	1.105	1.107	1.097	1.088	1.113	1.122	1.128	1.129	1.128	1.126	1.127	1.124
	(参考)月給	175,701	176,800	177,196	175,491	174,044	178,030	178,030	178,030	180,693	180,457	180,209	180,276	179,834
玉掛け	時給	1.253	1.230	1.232	1.274	1.196	1.173	1.138	1.129	1.127	1.225	1.195	1.178	1.263
	(参考)月給	200,511	196,782	197,083	203,910	191,365	187,616	187,616	187,616	180,315	195,931	191,147	188,454	202,129
金型設計	時給	1.084	1.000	1.000	1.000	1.000	1.347	1.921	1.651	1.300	-	1.000	1.020	1.022
	(参考)月給	173,382	160,000	160,000	160,000	160,000	215,510	215,510	215,510	208,000	-	160,000	163,200	163,535
検品・検査・調整	時給	1.026	1.040	1.045	1.036	1.033	1.049	1.054	1.056	1.052	1.059	1.061	1.060	1.055
	(参考)月給	164,173	166,431	167,128	165,828	165,303	167,802	167,802	167,802	168,313	169,393	169,765	169,565	168,818
工場内事務	時給	1.091	1.118	1.073	1.071	1.053	1.063	1.032	1.058	1.073	1.102	1.097	1.097	1.085
	(参考)月給	174,613	178,938	171,614	171,405	168,438	170,039	170,039	170,039	171,705	176,291	175,543	175,514	173,583
仕分け・梱包・ピッキング	時給	1.005	1.013	1.013	990	991	1,006	1,010	1,006	1,001	995	1,006	1,008	1,013
	(参考)月給	160,836	162,147	162,064	158,445	158,488	161,020	161,020	161,020	160,101	159,277	160,957	161,285	162,046
試験・実験・評価	時給	1.235	1.250	1.340	1.291	1.359	1.325	1.328	1.307	1.309	1.308	1.325	1.318	1.283
	(参考)月給	197,636	199,926	214,404	206,604	217,410	212,066	212,066	212,066	209,436	209,258	212,040	210,834	205,214
修理	時給	1.212	1.145	1.111	1.129	1.113	1.141	1.155	1.128	1.219	1.183	1.110	1.092	1,098
	(参考)月給	193,877	183,233	177,690	180,649	178,081	182,500	182,500	182,500	194,977	189,256	177,548	174,723	175,607
食品加工	時給	965	969	969	956	957	969	978	978	978	977	985	984	990
	(参考)月給	154,335	155,039	155,059	153,031	153,185	154,963	154,963	154,963	154,963	156,358	157,524	157,431	158,358
清掃・洗浄	時給	972	1,010	1,022	1,014	1,029	1,028	1,053	1,039	1,047	1,019	1,019	1,013	1,004
	(参考)月給	155,444	161,530	163,465	162,252	164,640	164,426	164,426	164,426	167,580	162,976	163,082	162,113	160,667
生産管理・生産事務・ 工程管理	時給	1.119	1.144	1.132	1.143	1.144	1.126	1.162	1.151	1.170	1.183	1.214	1.265	1.260
	(参考)月給	179,072	183,055	181,150	182,874	183,077	180,097	180,097	180,097	187,121	189,211	194,220	202,353	201,524
生産技術	時給	1.305	1.319	1.353	1.355	1.256	1.367	1.418	1.368	1.320	1.320	1.430	1.393	1.355
	(参考)月給	208,856	211,044	81,178	216,736	200,891	218,767	218,767	218,767	211,184	211,182	228,871	222,914	216,858
製造技術	時給	1.197	1.183	1.202	1.227	1.252	1.234	1.187	1.239	1.253	1.259	1.274	1.271	1.285
	(参考)月給	191,484	189,325	192,400	196,292	200,292	197,390	197,390	197,390	200,505	201,460	203,854	203,364	205,596
組立・組付け	時給	1.115	1.116	1.117	1.113	1.126	1.142	1.146	1.155	1.155	1.156	1.159	1.153	1.157
	(参考)月給	178,478	178,601	178,738	178,081	180,159	182,800	182,800	182,800	184,724	184,981	185,416	184,541	185,169
鋳造・鍛造	時給	1.190	1.174	1.157	1.144	1.149	1.146	1.157	1.156	1.151	1.150	1.147	1.157	1.150
	(参考)月給	190,440	187,765	185,072	183,079	183,862	183,382	183,382	183,382	184,119	184,005	183,441	185,128	184,012
品質管理・品質保証	時給	1.132	1.123	1.124	1.206	1.204	1.138	1.200	1.195	1.230	1.216	1.136	1.125	1.131
	(参考)月給	181,122	179,634	179,876	193,025	192,655	182,000	182,000	182,000	196,868	194,564	181,716	179,939	180,896
部品供給・充填・運搬	時給	1.102	1.105	1.114	1.106	1.085	1.080	1.097	1.111	1.118	1.135	1.131	1.123	1.118
	(参考)月給	176,240	176,735	178,211	176,964	173,860	172,838	172,838	172,838	178,929	181,572	180,965	179,609	178,932
溶接	時給	1.332	1.282	1.305	1.302	1.277	1.311	1.325	1.310	1.320	1.350	1.338	1.334	1.350
	(参考)月給	213,045	205,173	208,853	208,276	204,255	209,828	209,828	209,828	211,166	216,021	214,117	213,485	215,954
その他軽作業・物流・配送	時給	1.029	1.052	1.062	1.033	1.032	1.050	1.052	1.054	1.053	1.049	1.047	1.046	1.048
	(参考)月給	164,586	168,335	169,881	165,235	165,092	167,965	167,965	167,965	168,482	167,830	167,449	167,428	167,622
その他製造・工場系	時給	1.064	1.080	1.086	1.079	1.070	1.085	1.082	1.081	1.084	1.078	1.090	1.092	1.095
	(参考)月給	170,201	172,743	173,798	172,680	171,125	173,527	173,527	173,527	173,451	172,419	174,395	174,771	175,248

調査概要

【集計期間】

2016年2月1日～2月29日

【集計対象データ】

弊社運営の製造業求人情報サイト『工場ワークス』に掲載された求人広告から、業種別、職種別に平均賃金（※）、求人件数の割合を算出

※平均賃金は、時給、月給（参考）に換算。換算の方法は以下のとおり

■時給換算方法

- ・月給：月給÷20 営業日÷8 時間
- ・日給：日給÷8 時間
- ・年収：年収÷12 カ月÷20 営業日÷8 時間

■（参考）月給換算方法

- ・時給：時給×8 時間×20 営業日
- ・日給：日給×20 営業日
- ・年収：年収÷12 カ月

【集計対象データ】

全国のべ 440,052 件

【集計対象エリア】

全国 47 都道府県

関東：東京都、神奈川県、千葉県、埼玉県、茨城県、栃木県、群馬県

関西：大阪府、兵庫県、京都府、滋賀県、奈良県、和歌山県

中部・東海：愛知県、岐阜県、三重県、静岡県、山梨県

北海道・東北：北海道、青森県、岩手県、宮城県、秋田県、山形県、福島県

信越・北陸：富山県、石川県、福井県、新潟県、長野県

中国・四国：鳥取県、島根県、岡山県、広島県、山口県、徳島県、香川県、愛媛県、高知県

九州・沖縄：福岡県、佐賀県、長崎県、熊本県、大分県、宮崎県、鹿児島県、沖縄県

【集計業種】

車・バイク・重機系、半導体・先端技術、機械・精密機器・金属、紙・パルプ・印刷、オフィス・業務機器、医療・福祉・介護・製薬、携帯・パソコン・家電、物流・倉庫、ゴム・プラ・石油・化学、住宅・建材、フード・飲料、その他

【集計職種】

NC旋盤、クレーン、ドライバー・ドライバー補助、バリ取り・研磨、ハンダ付け、フォークリフト、プレス・板金・塗装、マシンオペレーション(MC、成型)、メンテナンス・保守・保全、加工、玉掛け、金型設計、検品・検査・調整、工場内事務、仕分け・梱包・ピッキング、試験・実験・評価、修理、食品加工、清掃・洗浄、生産管理・生産事務・工程管理、生産技術、製造技術、組立・組付け、鋳造・鍛造、品質管理・品質保証、部品供給・充填・運搬、溶接、その他軽作業・物流・配送、その他製造・工場