

2016年2月5日  
株式会社ビズリーチ

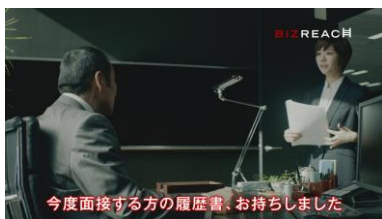
## 即戦力人材と企業をつなぐ転職サイト 「ビズリーチ」初のテレビCM 2/7（日）放送開始

株式会社ビズリーチ（所在地：東京都渋谷区/代表取締役社長：南 壮一郎）が運営する、即戦力人材と企業をつなぐ転職サイト「ビズリーチ」は、初めてのテレビCMの放送を2月7日（日）より開始いたします。CM動画URL：<https://youtu.be/fqgMS1V1GMM>



### CMストーリー

人材獲得競争等を背景として、日本には中途採用に悩みをかかえている経営層や事業責任者がたくさんいます。CMで描かれているのも、そんなとある会社の一場面。



求める人材がなかなか見つからず、中途採用に半ばあきらめを抱いている社長のもとにさっそうと現れ、面接候補者の履歴書を手渡す女子社員。いつもの社長室でのいつものシーンに見えて、今回の候補者の経歴は普通ではありませんでした。



書類に目を通すや否や、社長の目が変わります。「すごい経歴だ……」。そんな社長の心の声を代弁していく女子社員。



最後には、驚く社長を待っていましたとばかりに、人さし指を立てて一言、「ビズリーチ！」。

「即戦力」ならビズリーチ。人材採用に悩むすべての企業に対して、そのメッセージを強く印象付けるCMです。

## 撮影エピソード

株式会社 電通 クリエイティブ・ディレクター 北尾 昌大氏のコメント

「ビズリーチさんからの希望は人材採用をテーマにした企業向けのCMでした。自分は採用する側の気持ちが分からないため、日々、企業の社長や事業責任者、採用担当者と接しているビズリーチの営業担当の方々に現場の実情をヒアリングしました。

そのなかで『中途採用市場には優秀な人材はいないという定説や思い込みがある』『でも、ビズリーチを利用して真剣に採用活動に取り組めば、欲しい人材は絶対に見つかるという声もある』といった話が印象に残りました。これこそが今の企業が抱える課題であり、それを解決できるのはビズリーチしかないと考え、企画にしました。

ビズリーチサービスとして初めてのCMということで不安もあったかと思いますが、われわれを信頼し、さまざまな場面で常に明確に、そして迅速に判断してくださった南社長や経営陣の方々には大変感謝しています。おかげさまでブレのない、キレのよい作品に仕上がりました」

## 出演者プロフィール

### 社長役



菅田 俊 (60) すがた しゅん

所属：T-ARTIST

身長：187cm

出演作：<映画>「Bad Moon Rising」(主演)、「GONIN サーガ」(松浦讓役)、「ストロベリーナイト」、ほか多数出演

### 社員役



吉谷 彩子 (24) よしたに あやこ

所属：トライストーン・エンタテインメント

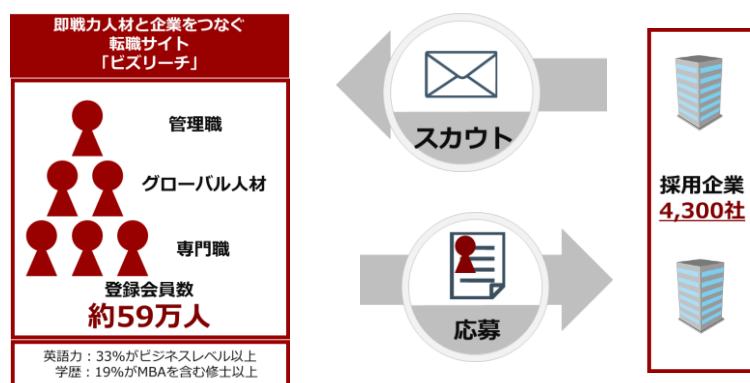
身長：155cm

出演作：<映画>「ピース・オブ・ケイク」(箱根のカップル役)、「イニシエーションラブ」(松本優子役)、<ドラマ>テレビ朝日 土曜ワイド劇場「狩矢父娘シリーズ (17) 京都・開運ツアー殺人事件！」(川上レイカ役)、ほか多数出演

## 即戦力人材と企業をつなぐ転職サイト「ビズリーチ」について

即戦力人材と企業をつなぐ転職サイト「ビズリーチ」は、日本初の本格的なダイレクト・リクルーティング\*1 ツールとして2009年に開設いたしました。サービス開始から6年強で採用企業数は累計4,300社（2016年1月現在）を超え、直近2年間で2.5倍に急増しております。人材獲得競争が激化するなか、さらに多くの企業にご利用いただくため、初めてCMを放送することになりました。

\*1：「ダイレクト・リクルーティング」とは、企業が主体的・能動的に採用活動を行い、その結果、優秀な人材をより安く、より早く獲得できる採用手法のことで、世界的にはすでに主流の手法です。



図：ビズリーチの仕組み

	サービス名	ビズリーチ
	利用数	会員数 59万人以上 利用企業数 累計4,300社以上 登録ヘッドハンター数 1,300名以上 求人数 54,000件以上（非公開求人を含む）（2016年1月現在）
	URL	https://www.bizreach.jp
	リリース日	2009年4月14日グランドオープン

## 株式会社ビズリーチについて

「インターネットの力で、世の中の選択肢と可能性を広げていく」をミッションとし、人材領域と教育分野のインターネットサービスを運営。東京本社のほか、大阪、名古屋、福岡、シンガポールに拠点をもち、従業員数は561名（2016年1月現在）。即戦力人材と企業をつなぐ転職サイト「ビズリーチ」やアジア版の「RegionUP（リージョンアップ）」、20代のためのレコメンド型転職サイト「careertrek（キャリアアトレック）」、日本最大級の求人検索エンジン「スタンバイ」、友だちとクイズで競える学習アプリ「zuknow（ズノウ）」、お腹を空かせた学生のための肉食就活サイト「ニクリーチ」などを展開。参照URL：<https://www.bizreach.co.jp/>

### 本件に関するお問い合わせ先

株式会社ビズリーチ 広報室 担当：伊藤・寛司（ひろし）・辻・中川  
 Tel：03-6450-6378 Fax：050-3737-5003 Email：[press@bizreach.co.jp](mailto:press@bizreach.co.jp)