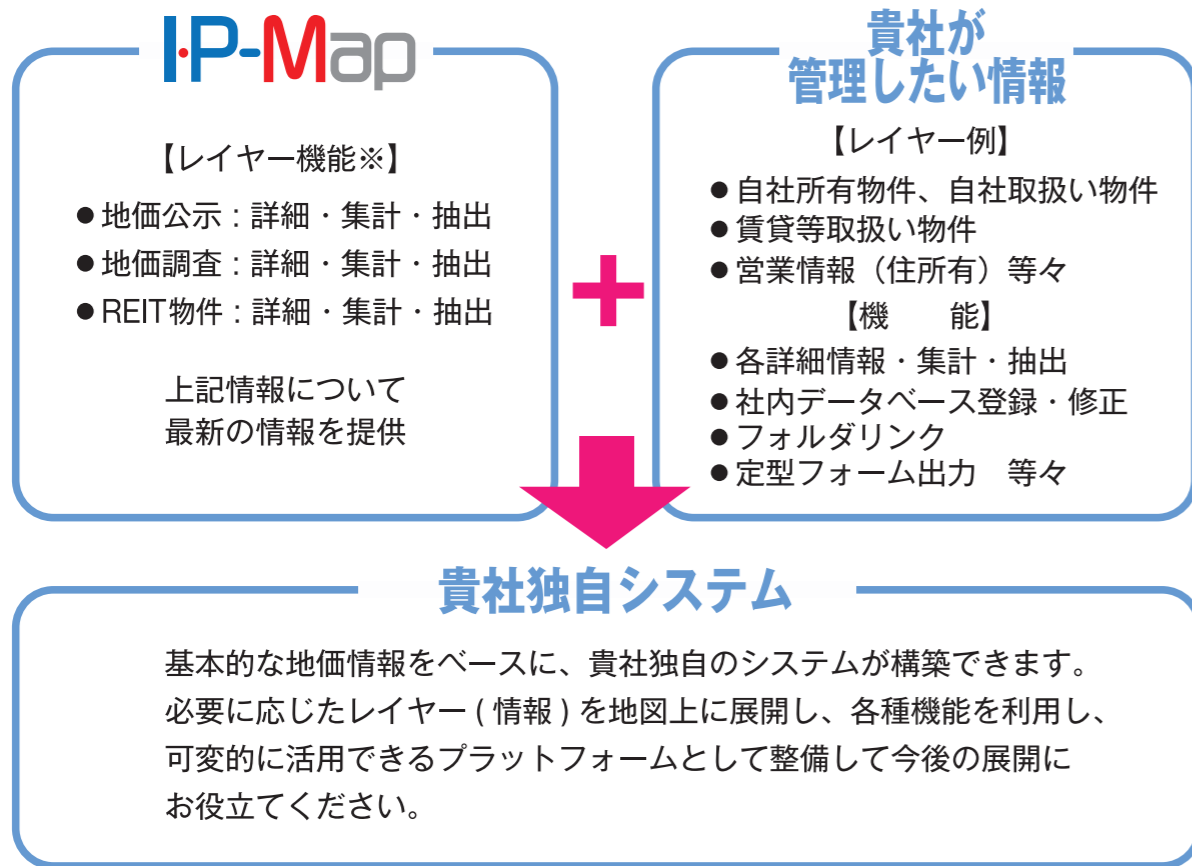


# 地図インデックス・プラットフォーム導入のご提案

弊社では、貴社のサーバもしくはクラウドサーバにて、I-P-Map そのものを利用した独自のシステム構築を提案しております。



## プラットフォームとして導入するメリット

- 必要な情報をレイヤーとして追加できます（発展的に展開が可能）
- 必要な情報を社内等で共有する道具として活用できます（情報共有）
- 分散している情報を地図を介して一元管理ができます（データ管理の一元化）
  - 地図を活用した各種印刷等が可能となります（業務効率化）
  - 権限管理により、表示・機能の制限ができます（セキュリティ）

## 当社がご提案するメリット

- すでに開発した I-Pmap をベースにしていますので、安価に提案が可能
  - 地価情報（I-P-Map 情報）は、常に最新のものが利用可能
- 不動産の地図を活用した方法について、弊社のノウハウより提案可能
  - ご要望の情報を定期的に更新可能

※地図につきましては、ご要望の地図を前提にさせていただきますので、I-P-Map の一部機能が制限される場合があります。

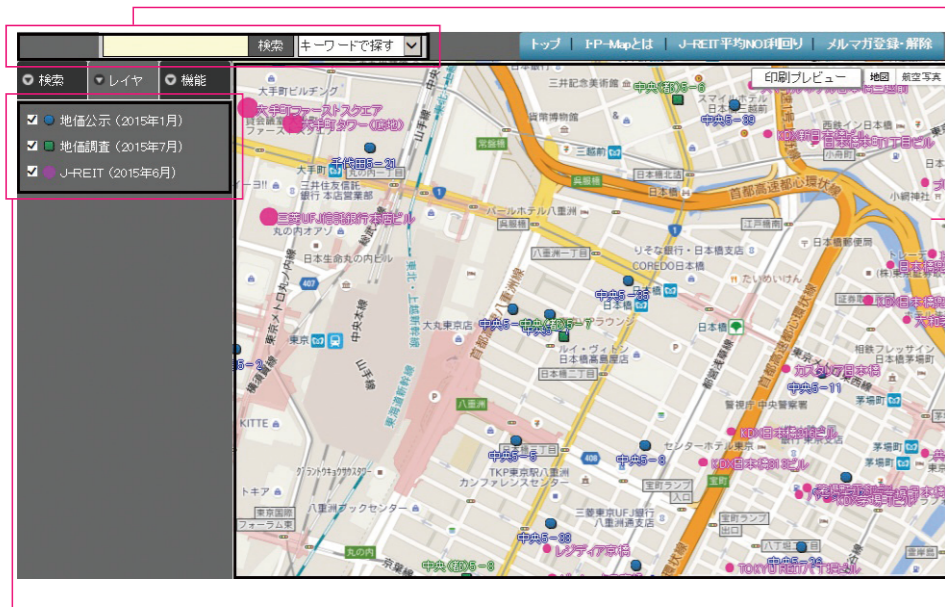
## 地図情報サイト

# I-P-Map

<http://ip-map.tk-e.net/>

I-P-Map (Index Pertner Map) は、  
さまざまな不動産に関する情報を発信するワンストップ・ポータルサイトです。  
GIS(地理情報システム)をベースに地図上で各種データを表示・集計できます。  
散在する不動産情報を地図上でひとつに集約し、  
集約した情報を広く社会に発信していく I-P-Map を是非ご利用ください。

## 基本画面



### 検索バー

住所や駅名等の「キーワード検索」、J-REIT の「物件名検索」や「郵便番号検索」での検索が可能です。

### 基本地図

Google Inc. が提供す GoogleMap を基に、日本全国の詳細図及び広域図を整備しています。画面上で詳細／広域の切り替え、拡大／縮小が出来ます。地図のドラッグで移動します。

### レイヤー選択

見たい情報を、ワンクリックで表示できます。それぞれのレイヤーを個別に表示できるほか、複数の任意のレイヤーを重ね合わせて表示することも可能です。

## 詳細情報

### 地価公示・地価調査のポイントと J-REIT 物件の詳細情報

地図上に表示された地価公示・地価調査のポイントや J-REIT の物件をクリックする事により、詳細情報が表示されます。

### 地価公示



### J-REIT



## 検索

### 各種検索方法

検索バーの他、以下の検索方法を用意しています。  
 「住所検索」… 都道府県＞市区町村＞町丁目を辿っての検索  
 「地価公示・地価調査検索」… 都道府県・年度・用途毎の検索  
 「REIT 検索」… 都道府県・投資法人・用途毎の検索

### 「REIT 検索」イメージ

J-REITの保有物件について

地価ごとに一覧表示できます(J-REITの保有・所有・取得価格・取得年月日を表示。表示項目は検索条件次第で変更可能。)

※下記データはJ-REIT各社が一覧に公開している情報に基づくもので、当サイトへの掲載詳細の取扱い及び当社におけるデータ更新時期の関係上、随時更新される可能性があります。掲載内容と一致しないことがあります。

都道府県	市区町村	物件名	用途	取得価格 (取得年月日)
○J-REIT	宮城県仙台市青葉区大沢3丁目9-1他(地価)	ホームセンターマッシュ仙台東区(仮地)	商業	2250百万円 (平成24年1月11日)
○J-REIT	宮城県仙台市青葉区春日町7-1	ベルファース映空通り	商業	832百万円 (平成24年4月5日)
○J-REIT	宮城県仙台市青葉区大沢1丁目6-1外	イオンタウン仙台東区大沢(仮地)	商業	3510百万円 (平成25年11月1日)
○J-REIT	宮城県仙台市青葉区中央3丁目1-2	sure仙台	商業	2000百万円 (平成26年6月20日)

## 各種機能

### 距離計測・面積計測

簡易な距離計測・面積計測機能です。地図上の複数点をクリックすることで、屈曲線距離や不整形画地面積も概算できます。最寄駅や付近目標物からの距離、ビルの敷地面積などが瞬時に分かります。



### 抽出集計

地価公示・地価調査ポイントや J-REIT の物件について、地図上でエリア指定する事で任意に抽出し、これらの平均価格、平均変動率を集計・グラフ化することができます。グラフは目的別に3種類まで同時に表示する事が可能です。



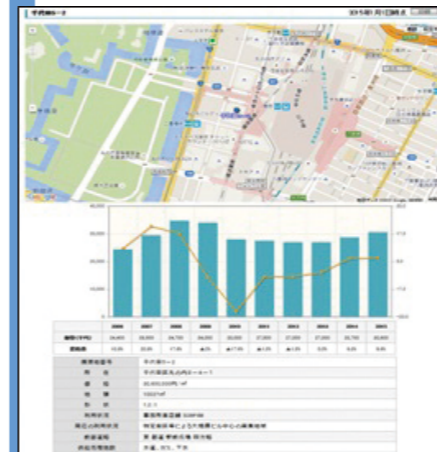
### 最寄情報収集

地素性でエリアを指定する事で、中心点より近い順に地価公示・地価調査・J-REIT 物件の情報を表示します。



### レポート作成

地図上に表示された各種情報(地価公示・地価調査・J-REIT 等)を規定のフォームに取り込み、A4 サイズのレポートとして作成・印刷できます。タイトルの設定や地図へ図形・文字描画が行えます。



### 印刷・印刷プレビュー

表示中の地図、前述の各機能、地価公示・地価調査ポイントや J-REIT の物件の詳細情報において、印刷を想定した画面構成を用意し、印刷プレビューにて印刷前に確認できます。

