

2015年12月1日

ホテルリズベリオ赤坂
未完の美をちりばめて、本日12月1日開業
3か月限定のオープン記念宿泊プランも

Rugged & Fop – 無骨に洒落たをコンセプトに、スタイルホテル「ホテルリズベリオ赤坂」(www.risveglio-akasaka.com) が本日12月1日(火)、赤坂に開業いたしました。

イタリア語で「目覚める」、「覚醒する」を意味する“リズベリオ”(Risveglio)を冠したホテルは、地下鉄銀座線・丸の内線の赤坂見附駅から徒歩2分と至便な立地に、地上10階建て、16㎡のコンパクトな客室を中心に全71室。1階にはブルックリンをイメージした、モダンとヴィンテージを調和させたスタイリッシュな内装のクラフトビール&グリルレストラン「135TAVERN」が先行オープンしています。

ホテルリズベリオ赤坂の大きな特徴のひとつが、国内外のアーティストによるオリジナルアートが全室に描かれていること。サイン、ロゴデザイン、アートキュレーションを、国内外で活躍中のグラフィックアーティスト兼アートディレクターの川上シュン氏が監修しています。又、“完璧なポディーサポートを実現した”とされる新素材、ゲルテックスを使用したドイツの名門、セララフィア社製のベッドが快眠をお約束します。

居住性と未完の美が融合した特別な空間 – 都会人が忘れかけた感性を目覚めさせるアート&ファニチャーをちりばめて、ホテルリズベリオ赤坂が本日開業です。

■ オープン記念宿泊プラン ■

オープンを記念した特別なプランです。この機会に是非ご利用ください。

期間:	2015年12月1日～2016年2月29日 ご宿泊分まで
内容:	セミダブル(16㎡)ご利用 2名1室 お一人様 6,075円～11,475円(税込) * 通常、20,000円～25,000円
ご予約:	www.risveglio-akasaka.com

本件に関するお問い合わせ先

株式会社グリーンホスピタリティーマネジメント <http://www.ghm.co.jp>
セールス&マーケティング部 広報担当 弓能家(ゆみのけ)
電話 03-3379-1193(代表)
E-mail yuminokema@greenhouse.co.jp

ホテルリズベリオ赤坂

イタリア語で“目覚め”を意味するRisveglioを冠したホテルリズベリオ赤坂は、Rugged & Fop(無骨に洒落た)をコンセプトとするスタイルホテル。赤坂見附駅より徒歩2分という大都会に、71室の客室とクラフトビール&グリルレストランを擁するスタイリッシュな空間。客室はもちろん館内のあちこちに五感を刺激する未完のデザインを鏤めて、2015年12月1日開業です。

- 基本情報 -

施設名 日本語表記	ホテルリズベリオ赤坂
施設名 英語表記	HOTEL RISVEGLIO AKASAKA
〒/所在地	〒107-0052 東京都港区赤坂3丁目18-1
交通・アクセス	地下鉄銀座線・丸ノ内線 赤坂見附駅より徒歩2分 地下鉄千代田線・赤坂駅より徒歩5分
開業年月日	2015年12月1日
電話番号	03-5549-2150
ファックス番号	03-5549-2153
URL:	http://www.risveglio-akasaka.com
代表メールアドレス	info@risveglio-akasaka.com
チェックイン・アウト	14:00・11:00
設計	有限会社三浦慎建築設計室
建築施工	新日本建設株式会社
内装デザイン	株式会社関家具 株式会社アライブプロデュース
アート監修	川上シュン、artless,Inc.
ホテル所有	株式会社アトリウム
運営会社	株式会社グリーンホスピタリティーマネジメント
支配人	河合麻倫(かわい・まり)

- 施設情報 -

規模	地上10階建て
構造	鉄筋コンクリート造
建築面積 m ²	269.65m ²
延床面積 m ²	1,901.90m ²
総客室数	71室
総収容人数	147名
レストラン	1施設
インターネット環境	全室Wi-Fi タブレットPC完備



ホテル外観

－客室情報－ 16㎡のコンパクトなセミダブルを中心に、64㎡のスイートまで
5タイプ、71室のおしゃれな客室を備えています。

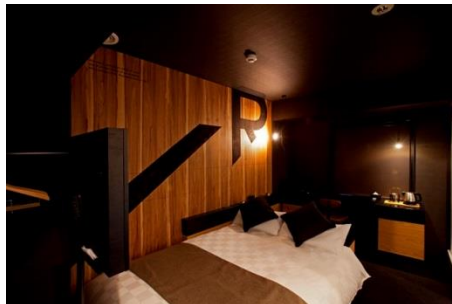
客室タイプ	広さ (㎡)	ベッド 幅 (cm)	定員 (名)	室数	価格
セミダブル	16	140	2	33	20,000円～
ダブル	16	160	2	15	25,000円～
ハリウッドツイン	16	100	2	20	25,000円～
ユニバーサル	16	140	2	1	25,000円～
ラギットツイン	30	100	3	1	50,000円～
アトリエスイート	64	140	6	1	100,000円～
合計室数				71	ルームチャージ・税込

－客室備品－ シャンプー、コンディショナー、ボディーソープ、歯ブラシ、レザー、ブラシ、
ボディータオル、スリッパ、消臭剤、ドライヤー、ハーブティー、ポット、
ナノイー発生機、加湿器、タブレットPC



ロビー

ダウンライトの中、日中でも暖炉に
赤々と火が燃えるロビースペース



セミダブルルーム(33室)



ラギットツイン(1室)



レストラン(1施設) 1階・32席・テラス席あり・定休日なし
135TAVERN (いちさんごたばーん)

朝食	07:00～10:00(L/O 09:30)
ランチ	11:30～15:00(L/O 14:30)
カフェ	15:00～17:30(L/O 17:00)
ディナー	17:30～23:30(L/O 22:30)

ブルックリンをイメージした、モダンとヴィンテージを調和させた
スタイリッシュな内装のクラフトビール&グリルレストラン
「135TAVERN」が07:00から23:30迄営業します。ランチからディ
ナーはクローズタイム無く継続して営業。どなたにも、いつでも、
時間を気にすることなくお気軽にご利用いただけます。