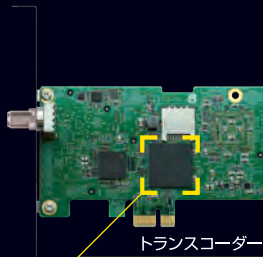


信頼のハードウェア設計

高感度シリコンチューナーとハードウェアAVCトランスコーダーを2基搭載。
CPUに負荷をかけずに、2番組同時にAVC録画できます。
映像内容に最適化されたアルゴリズムで高画質のまま、
1TBのハードディスクに約1,500時間録画できます。

新型トランスコーダーを搭載

フルハイビジョンの高画質映像を、美しい画質のまままでお届けします。



充実した書き出し機能

ブルーレイ、DVDなど
主要なディスクに書き
出せて、さらにDVDに
HD画質で保存できる
AVCRECにも対応。

■対応ディスク

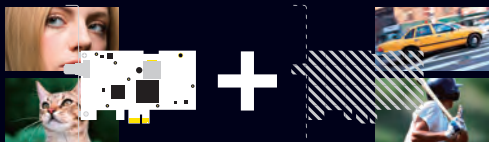
BD-R / BD-R DL / BD-R TL / BR-RE / BD-RE DL
DVD-R / DVD-R DL / DVD-RW / DVD-RAM

■対応メモリーカード

SDメモリーカード / EMPR対応機器

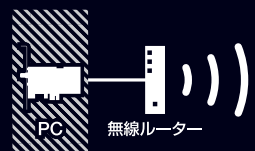
2枚同時利用に対応

2枚同時利用で最大で4番組同時に録画。前機種種のDT230/DT260に追加して
利用することもできます。



スマホ/タブレットでも見る

ネットワーク経由でスマホ/タブレットから番組を楽しめます。パソコンで見ていた番組の続きを見たり、視聴スタイルに合わせてテレビの楽しみ方を変えられます。



※パソコンと同じネットワークにつないでください
※Mac版は有料です

製品仕様

動作環境

対応機種	PCI Express x1準拠で1つの空きスロットを搭載したDOS/V機
対応OS	Windows 10 Home / Pro Windows 8.1 / Windows 8.1 Pro Windows 8 / Windows 8 Pro Windows 7 Home Premium / Professional / Ultimate 各日本語版(32bit / 64bit版)
CPU	Intel Core 2 Duo E4300 1.80GHz 以上
[推奨]	Intel Core 2 Duo E4500 2.20GHz 以上
2枚同時使用の場合	Intel Core 2 Duo E8200 2.66GHz 以上
[推奨]	Intel Core 2 Duo E8400 3.00GHz 以上
	※お使いのパソコンによっては4番組録画中にディスク書き出しなどの高負荷の動作をさせると動作が不安定になる場合があります。
メモリ	2GB以上を推奨
2枚同時使用の場合	4GB以上を推奨
ハードディスク	インストールに150MB以上の空き容量が必要 ※番組を録画するには最低5GBの空き容量が必要です。 ※DVD-Rへのディスク作成時には、録画番組の容量に加えて、最大10GBの空き容量が必要です。
ディスプレイ	HDCPIに対応した1024×576ピクセル以上の解像度および32ビットフルカラー表示可能なディスプレイ ※デュアルモニタをご使用の場合、メイン画面のみに映像を出力できます。 ※3D映像を楽しむには、円偏光方式とHDCPIに対応した3Dモニタ、およびDirect X 9.0以上に対応したGPUとグラフィックドライバが必要です。 ※アナログRGB接続では、映像は52万画素以下に制限されます。
グラフィック	Windows著作権保護技術およびDirectX 9.0に対応した下記グラフィックス
[推奨]	NVIDIA GeForce 8400 / ATI RadeonHD 3400 / Intel G41 GMA X4500以上 ※PVP-OPMに対応している必要があります。 ※WHQL認定ドライバが必要です。 ※GPU性能と解像度およびグラフィックドライバのバージョンによって、コマ落ちる可能性があります。
サウンド	DirectXに対応した音声出力機能 ※デジタル音声出力を楽しむためには、PUMAに対応したサウンドデバイスが必要です。
対応ドライブ	DVDムーブをご利用の場合、CPRMに対応した書き込み可能なDVDドライブが必要です。 BDムーブをご利用の場合、書き込み可能なBDドライブが必要です。 AVCRECをご利用の場合は、AVCREC書き込み対応ドライブが必要です。
対応メモリーカード	SDメモリーカードへのダビングは、著作権保護機能に対応したメモリーカードライターが必要です。

※上記動作環境は、テレビの視聴と録画、ムーブを行うために最低限必要なパソコン環境です。すべての機能の動作を保証するものではありません。

製品情報・環境チェッカーについて

ご使用のパソコン環境が、「StationTV X」の動作条件を満たしているかどうかを確認できる環境チェッカーを下記のWebサイトに用意しております。ダウンロードしてご利用ください。



<http://pixela.jp/pixdt460>

●アンテナ線は別売です。●画面はハモコミ合成です。●掲載商品の仕様および外観は、改良のため予告なく変更することがあります。●StationTVは日本国における株式会社ピクセラの登録商標です。●Windowsは、米国Microsoft Corporationの米国およびその他の国における登録商標です。●Windowsの正式名称は、Microsoft Windows Operating Systemです。●Mac、OS X、MacBook Air、MacBook Pro、iMac、Mac mini、Mac ProはApple Inc.の商標または登録商標です。●AndroidはGoogle Inc.の商標または登録商標です。●Amazon、Kindle、および Kindle Fireは、Amazon.com, Inc. またはその関連会社の登録商標です。●その他、記載されている各種名称、会社名、商品名などは各社の商標もしくは登録商標です。●本書では®およびTMなどの商標マークは省略させていただいております。

お問い合わせ先

受付時間：10時から18時(年末年始、祝日除く)

ピクセラユーザーサポートセンター



0120-727-231

携帯電話をご利用の場合

0570-064-246



株式会社ピクセラ

〒556-0011 大阪府大阪市浪速区難波中2-10-70/パークスタワー25F

Copyright © PEXELA CORPORATION All rights reserved.

205000272-0

StationTV

自分スタイルで 見る、録る、残す

LowProfileにも対応
(専用ブラケット付属)

2
番組
同時
録画

スマホでも見れる

地上 | BS | 110°CS

フルHD	ダブルで 15倍録画	ハードウェア AVCトランス コーダー	ダビング10 (5.1ch対応)	リリーフ 録画	時間変更 追従
ゆったり・ 早見再生	追いかけ 再生	電子 番組表	データ 放送	外付け HDD対応	DTCP-IP 配信



見る キレイな映像を、いつでも手軽に



録る かんたん選択、いつでも録画



残す 手軽に持ち出し、いつでも楽しめる

多彩な機能を搭載した専用ソフトウェア StationTV³

好きなシーンだけを見る「スキップ再生」

録画した番組を任意の区間(チャプター)で分割して、その区間を再生またはスキップすることができます。スキップするチャプターは、再生や書き出しの時に除外することができるので、お好みのシーンを繋ぎあわせて自分だけのディスクを作成することができます。

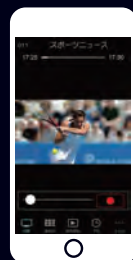
大事なシーンだけを見る「ダイジェスト再生」

音声の盛り上がりや映像の切り換わりを検出し、見どころと思われる場面を自動再生。録画したスポーツ番組など、白熱のシーンをピンポイントでご覧いただけます。

- 充実の視聴機能**
- 基本機能: ライブ視聴 / 字幕表示 / 音声切換(主/副/音声多重)
 - ゆったり再生 / 早見再生(聞き取りやすい音声のまま、録画番組の再生速度を変更0.8倍、1.2倍、1.5倍、2.0倍して再生)
 - 追いかけて再生(録画完了を待たずに、番組の始めから再生)
 - 3D放送対応* (BS/CSの一部で放送されている3D放送を立体視で視聴)
*円偏光方式に対応した液晶ディスプレイが必要です。

番組のつづきを スマホやタブレットで

パソコンで見ていた番組の続きを見たり、録画の登録もできるので、視聴スタイルに合わせてお楽しみいただけます。



さらにDTCP-IPにも対応! WindowsやMacの専用メディアプレーヤーで再生できます。

見やすく・使いやすい電子番組表

通常のテレビ画面と同様に、かんたん操作で番組選択や予約設定ができます。また、フリーワード検索機能に対応し、大量の番組データの中から出演者やジャンル、番組の内容などの詳細情報を検索・検出できます。さらに、デジタル放送特有の「時間追従」や「イベントリレー」などの機能にも対応しています。



2番組同時録画

ダブルチューナー搭載なので、視聴中に裏番組を録画したり、同じ時間帯に放送される2番組を同時に録画できます。また、放送品質のままの録画や、トランスコーダーを利用した録画に対応しています。さらに、テレビチューナーの2枚同時利用にも対応し、最大4番組録画まで拡張可能です。

- 充実の録画機能**
- 予約録画 / 自動くり返し予約録画 / 手動録画
 - スリープ・休止からの録画対応(パソコンがスリープ・休止状態でも、予約時間になると自動で復帰して予約録画を実行)
 - リリーフ録画(指定したハードディスクの空き容量がなくなると、自動的に空き容量に余裕のあるハードディスクに切り換えて録画を続行)
 - おまかせ予約(キーワード/ジャンル/放送局/放送局/時間帯/有料・無料など、指定した条件にマッチする番組を自動で予約登録)

お出かけ先でも楽しめる

録画した番組は、高画質のままブルーレイやDVDに保存できます。モバイルパソコンやプレーヤーと一緒に持ち出して、いろいろな場所で楽しめます。



BD-R / BD-R DL /
BD-RE TL /
BR-RE / BD-RE DL

DVD-R / DVD-R DL /
DVD-RW / DVD-RAM

SDメモリーカードにも対応

録画した番組を、SDメモリーカード、メモリースティックやEMPR対応機器に書き出して、モバイル機器でお楽しみいただけます。



SDメモリーカード /
EMPR対応機器

選べる録画画質

高画質で楽しみたい映画などは、放送されたそのままの画質で録画。たくさん録画したいときには、小さい容量の15倍録画で保存できます。

最大15倍までAVC録画

AVCトランスコーダーは、フルハイビジョンで放送された番組をハイビジョン画質のまま、最大15倍まで圧縮録画が可能。ブロックノイズ・エッジ補正を自動的に行い、従来のSD画質変換に比べ、飛躍的に美しい映像を残せるようになりました。

最大約15倍 約1500時間

