

# 6 月度製造業平均時給は 1,083 円 前年同月比が 20 カ月連続プラス

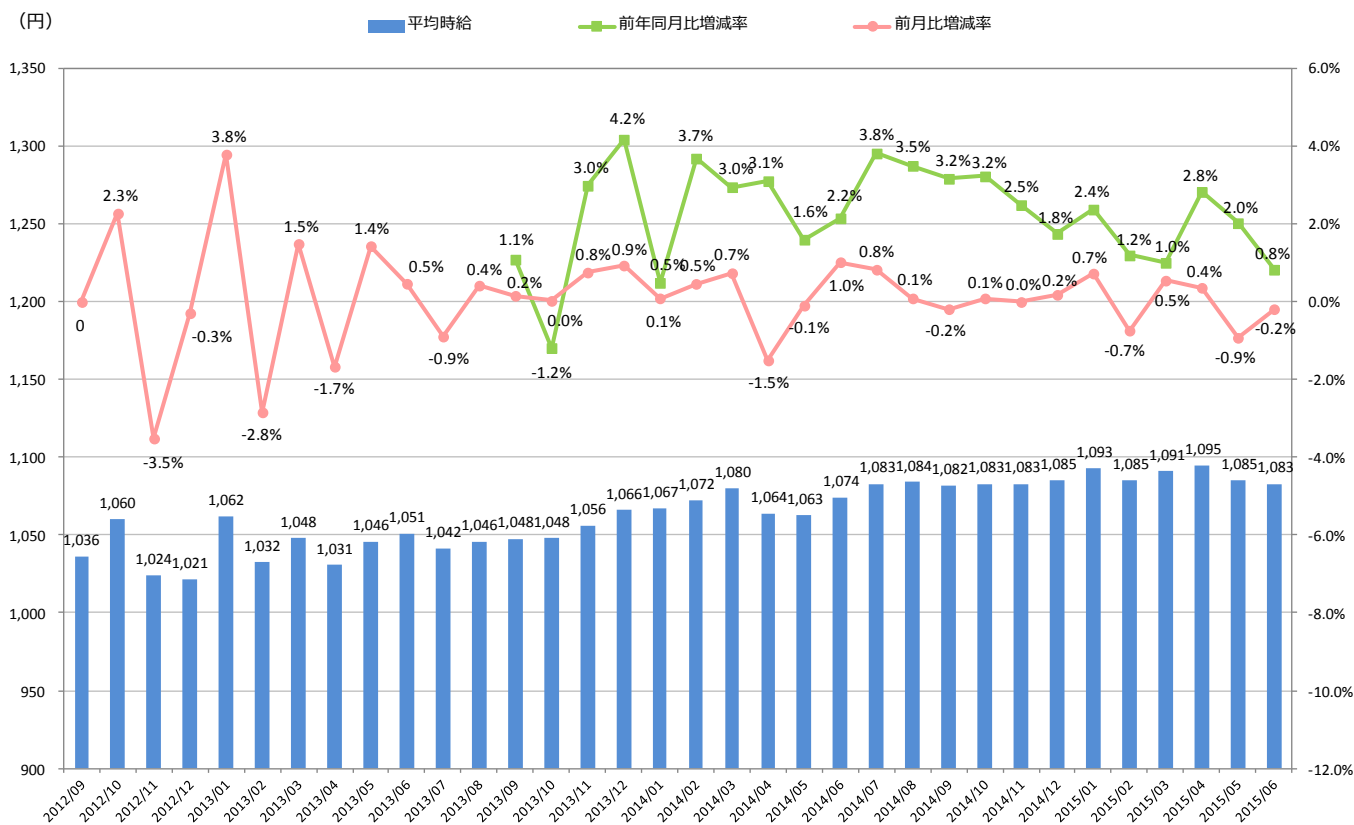
## 日本最大級の製造業求人情報サイト『工場ワークス』 ～ 2015 年 6 月度 製造業平均賃金調査 ～

株式会社インターワークス（本社：東京都港区、代表取締役社長：雨宮 玲於奈、東証マザーズ：6032）が運営する日本最大級の製造業求人情報サイト『工場ワークス』（<http://04510.jp/>）は、本サイトに掲載されている求人広告から 2015 年 6 月度の平均賃金（エリア別、業種別、職種別）をまとめましたので、ご報告いたします。

**■全国の平均時給は 1,083 円。前年同月比は 20 カ月連続プラス。**

6 月度の全国平均時給は 1,083 円（前年同月比+9 円、増減率+0.8%、前月比-2 円、増減率-0.2%）で、前年同月比は 20 カ月連続のプラス、前月比は 2 カ月連続のマイナスとなりました。

**【全国平均時給・増減率の推移】**



## ■メディア戦略室 室長代理 高橋 貢のコメント

6 月度の全国平均時給は、1,083 円となりました。前年同月比は 20 ヶ月連続のプラスが続いておりますが、前月比は 5 月度から引き続きマイナスとなっております。東海や九州などでは、自動車メーカーの生産が持ち直してきており、前年同月比、前月比ともに平均賃金の上昇が見られます。自動車は国内での販売が低迷しておりますが、海外向けの生産が増加していることが影響しているためと考えられます。また、業種別では、「物流・倉庫」が 3 月までの平均賃金の上昇が落ち着き、高止まりとなっております。

## ■エリア別では前年同月比が 6 エリアでプラス。

各エリアでは関東 1,114 円（前年同月比+16 円、増減率+1.4%）、中部・東海 1,148 円（前年同月比+15 円、増減率+1.3%）、信越・北陸 1,026 円（前年同月比+10 円、増減率+1.0%）、関西 1,108 円（前年同月比+28 円、増減率+2.5%）、中国・四国 1,027 円（前年同月比+5 円、増減率+0.5%）、九州・沖縄 1,019 円（前年同月比+3 円、増減率+0.3%）と北海道・東北エリアを除く 6 エリアで前年同月比がプラスとなりました。

また、前月比では 4 エリアがマイナスとなっております。

### 【エリア別 6 月度平均賃金】

エリア	平均時給 (円)	前年同月比		前月比		求人数割合	参考		
		増減額 (円)	増減率	増減額 (円)	増減率		平均月給 (円)	前年同月比増減額 (円)	前月比増減額 (円)
全国	1,083	9	0.8%	▲ 2	-0.2%	-	173,201	1,392	▲ 468
北海道・東北	975	0	0.0%	5	0.5%	11.5%	155,932	▲ 133	777
関東	1,114	16	1.4%	▲ 3	-0.3%	30.3%	178,304	2,703	▲ 421
中部・東海	1,148	15	1.3%	3	0.3%	19.0%	183,731	2,416	597
信越・北陸	1,026	10	1.0%	▲ 6	-0.6%	9.4%	164,165	1,673	▲ 932
関西	1,108	28	2.5%	▲ 3	-0.3%	15.5%	177,344	4,585	▲ 478
中国・四国	1,027	5	0.5%	▲ 6	-0.6%	7.3%	164,353	765	▲ 924
九州・沖縄	1,019	3	0.3%	5	0.5%	7.1%	163,070	558	800

## ■業種別では 10 業種で前年同月比プラス。前月比では 8 業種がプラス。

業種別では「車・バイク・重機系」（1,188 円、前年同月比+32 円、増減率+2.7%）、「半導体・先端技術」（1,097 円、前年同月比+23 円、増減率+2.1%）、「紙・パルプ・印刷」（1,077 円、前年同月比+28 円、増減率+2.6%）、「オフィス・業務機器」（1,077 円、前年同月比+13 円、増減率+1.2%）、「医療・福祉・介護・製薬」（1,137 円、前年同月比+31 円、増減率+2.7%）、「携帯・パソコン・家電」（1,062 円、前年同月比+12 円、増減率+1.1%）、「物流・倉庫」（1,130 円、前年同月比+2 円、増減率+0.2%）、「ゴム・プラ・石油・化学」（1,071 円、前年同月比+4 円、増減率+0.4%）「住宅・建材」（1,085 円、前年同月比+9 円、増減率+0.8%）、「フード・飲料」（990 円、前年同月比+16 円、増減率+1.6%）と 10 業種で前年同月比プラスになりました。

前月比では 8 業種がプラス、3 業種がマイナスとなりました。

【全国業種別 6 月度平均賃金】

業種	平均時給 (円)	前年同月比		前月比		求人割合	参考		
		増減額 (円)	増減率	増減額 (円)	増減率		平均月給 (円)	前年同月比増減額 (円)	前月比増減額 (円)
全業種	1,083	9	0.8%	▲ 2	-0.2%	-	173,201	1,392	▲ 468
車・バイク・重機系	1,188	32	2.7%	21	1.8%	20.9%	190,003	5,004	3,342
半導体・先端技術	1,097	23	2.1%	2	0.2%	4.9%	175,564	3,664	431
機械・精密機器・金属	1,108	▲ 14	-1.3%	2	0.2%	18.1%	177,264	▲ 2,242	302
紙・パルプ・印刷	1,077	28	2.6%	0	0.0%	1.3%	172,270	4,410	▲ 98
オフィス・業務機器	1,077	13	1.2%	6	0.6%	0.4%	172,373	2,128	1,046
医療・福祉・介護・製菓	1,137	31	2.7%	▲ 9	-0.8%	1.8%	181,979	5,011	▲ 1,346
携帯・パソコン・家電	1,062	12	1.1%	2	0.2%	4.5%	169,895	1,912	247
物流・倉庫	1,130	2	0.2%	1	0.1%	6.7%	180,779	244	154
ゴム・プラ・石油・化学	1,071	4	0.4%	▲ 6	-0.6%	3.1%	171,435	662	▲ 825
住宅・建材	1,085	9	0.8%	1	0.1%	2.2%	173,572	1,435	186
フード・飲料	990	16	1.6%	9	0.9%	6.4%	158,346	2,430	1,398
その他	1,001	▲ 18	-1.8%	▲ 9	-0.9%	29.7%	160,166	-2,903	▲ 1,363

■職種別では 29 職種中 15 職種が前年同月比プラス

職種別では 29 職種中、前年同月比でプラスが 15 職種、マイナスが 13 職種、前月比では 9 職種がプラス、19 職種がマイナスとなりました。

【全国職種 6 月度平均賃金】

業種	平均時給 (円)	前年同月比		前月比		求人割合	参考		
		増減額 (円)	増減率	増減額 (円)	増減率		平均月給 (円)	前年同月比増減額 (円)	前月比増減額 (円)
全職種	1,083	9	0.8%	▲ 2	-0.2%	-	173,201	1,392	▲ 468
NC旋盤	1,268	48	3.8%	▲ 31	-2.4%	0.2%	202,802	7,582	▲ 5,115
クレーン	1,228	▲ 16	-1.3%	▲ 39	-3.2%	0.2%	196,450	▲ 2,627	▲ 6,340
ドライバー・ドライバー補助	1,374	▲ 11	-0.8%	▲ 20	-1.5%	1.9%	219,767	▲ 1,765	▲ 3,319
バリ取り・研磨	1,056	24	2.3%	▲ 27	-2.6%	1.0%	169,028	3,834	▲ 4,238
ハンダ付け	1,038	▲ 59	-5.7%	▲ 55	-5.3%	0.1%	166,117	▲ 9,400	▲ 8,758
フォークリフト	1,141	45	3.9%	1	0.1%	2.0%	182,570	7,227	243
プレス・板金・塗装	1,068	0	0.0%	▲ 13	-1.2%	1.1%	170,803	▲ 136	▲ 2,176
マシンオペレーション(MC、成型)	1,080	1	0.1%	▲ 12	-1.1%	11.4%	172,740	47	▲ 2,003
メンテナンス・保守・保全	1,249	▲ 125	-10.0%	▲ 10	-0.8%	0.6%	199,914	▲ 19,957	▲ 1,476
加工	1,088	8	0.7%	▲ 9	-0.8%	5.2%	174,044	1,220	▲ 1,447
玉掛け	1,196	5	0.4%	▲ 78	-6.5%	0.2%	191,365	761	▲ 12,545
金型設計	1,000	▲ 279	-27.9%	0	0.0%	0.0%	160,000	▲ 44,571	0
検品・検査・調整	1,033	2	0.2%	▲ 3	-0.3%	13.4%	165,303	373	▲ 525
工場内事務	1,053	▲ 74	-7.0%	▲ 18	-1.7%	0.2%	168,438	▲ 11,849	▲ 2,967
仕分け・梱包・ピッキング	991	▲ 7	-0.7%	1	0.1%	11.1%	158,488	▲ 1,144	43
試験・実験・評価	1,359	92	6.8%	68	5.0%	0.1%	217,410	14,694	10,806
修理	1,113	117	10.5%	▲ 16	-1.4%	0.1%	178,081	18,743	▲ 2,568
食品加工	957	▲ 1	-0.1%	1	0.1%	5.8%	153,185	-	154
清掃・洗浄	1,029	33	3.2%	15	1.5%	0.5%	164,640	5,314	2,388
生産管理・生産事務・工程管理	1,144	▲ 58	-5.1%	1	0.1%	0.2%	183,077	▲ 9,163	203
生産技術	1,256	▲ 273	-21.7%	▲ 99	-7.9%	0.1%	200,891	▲ 43,780	▲ 15,845
製造技術	1,252	▲ 63	-5.0%	25	2.0%	0.4%	200,292	▲ 10,136	4,000
組立・組付け	1,126	20	1.8%	13	1.2%	34.6%	180,159	3,195	2,078
鋳造・鍛造	1,149	▲ 33	-2.9%	5	0.4%	0.3%	183,862	▲ 5,256	783
品質管理・品質保証	1,204	74	6.1%	▲ 2	-0.2%	0.1%	192,655	11,809	▲ 370
部品供給・充填・運搬	1,085	▲ 49	-4.5%	▲ 21	-1.9%	1.2%	173,660	▲ 7,850	▲ 3,304
溶接	1,277	42	3.3%	▲ 25	-2.0%	1.0%	204,255	6,671	▲ 4,021
その他軽作業・物流・配送	1,032	3	0.3%	▲ 1	-0.1%	3.4%	165,092	529	▲ 143
その他製造・工場系	1,070	38	3.6%	▲ 9	-0.8%	3.9%	171,125	5,995	▲ 1,555

参考資料

【エリア別平均賃金推移】

エリア	平均賃金	2014/06	2014/07	2014/08	2014/09	2014/10	2014/11	2014/12	2015/01	2015/02	2015/03	2015/04	2015/05	2015/06
全国	時給	1,074	1,083	1,084	1,082	1,083	1,083	1,085	1,093	1,085	1,091	1,095	1,085	1,083
	(参考) 月給	171,809	173,357	173,442	173,146	173,146	173,299	173,299	173,299	173,299	173,299	175,207	173,669	173,201
北海道・東北	時給	975	986	988	988	989	984	989	991	970	975	978	970	975
	(参考) 月給	156,065	157,819	158,060	158,060	158,319	157,389	158,167	158,488	155,262	156,031	156,555	155,155	155,932
関東	時給	1,098	1,106	1,119	1,119	1,115	1,106	1,110	1,119	1,122	1,122	1,123	1,117	1,114
	(参考) 月給	175,601	176,983	179,021	179,021	178,473	176,967	177,557	179,057	179,488	179,553	179,616	178,725	178,304
中部・東海	時給	1,133	1,139	1,151	1,151	1,147	1,143	1,145	1,154	1,145	1,146	1,148	1,145	1,148
	(参考) 月給	181,315	182,236	184,129	184,129	183,506	182,825	183,237	184,565	183,174	183,285	183,658	183,134	183,731
信越・北陸	時給	1,016	1,021	1,032	1,032	1,028	1,022	1,025	1,039	1,026	1,033	1,035	1,032	1,026
	(参考) 月給	162,492	163,357	165,131	165,131	164,479	163,579	163,970	166,301	164,096	165,251	165,568	165,097	164,165
関西	時給	1,080	1,101	1,077	1,077	1,081	1,086	1,086	1,099	1,095	1,113	1,118	1,111	1,108
	(参考) 月給	172,759	176,221	172,287	172,287	172,892	173,710	173,802	175,817	175,210	178,144	178,902	177,822	177,344
中国・四国	時給	1,022	1,034	1,011	1,011	1,014	1,035	1,033	1,042	1,028	1,044	1,049	1,033	1,027
	(参考) 月給	163,588	165,463	161,713	161,713	162,301	165,604	165,248	166,754	164,455	167,089	167,874	165,277	164,353
九州・沖縄	時給	1,016	1,027	1,001	1,001	1,024	1,052	1,045	1,047	1,040	1,036	1,035	1,014	1,019
	(参考) 月給	162,512	164,393	160,120	160,120	163,776	168,241	167,121	167,503	166,377	165,742	165,616	162,270	163,070

【全国業種別平均賃金推移】

業種	平均賃金	2014/06	2014/07	2014/08	2014/09	2014/10	2014/11	2014/12	2015/01	2015/02	2015/03	2015/04	2015/05	2015/06
全業種	時給	1,074	1,083	1,084	1,082	1,083	1,083	1,085	1,093	1,085	1,091	1,095	1,085	1,083
	(参考) 月給	171,809	173,357	173,442	173,146	173,146	173,299	173,299	173,299	173,299	173,299	175,207	173,669	173,201
車・バイク・重機系	時給	1,156	1,168	1,179	1,175	1,175	1,170	1,175	1,180	1,129	1,167	1,164	1,167	1,188
	(参考) 月給	184,999	186,895	188,679	187,957	188,044	187,147	187,932	188,840	187,455	186,705	186,265	186,661	190,003
半導体・先端技術	時給	1,074	1,081	1,078	1,085	1,075	1,075	1,075	1,069	1,070	1,081	1,064	1,095	1,097
	(参考) 月給	171,900	172,995	172,513	173,664	171,929	172,041	171,925	171,010	171,192	172,961	170,201	175,133	175,564
機械・精密機器・金属	時給	1,122	1,133	1,104	1,108	1,108	1,103	1,100	1,102	1,099	1,107	1,108	1,106	1,108
	(参考) 月給	179,506	181,201	176,681	177,323	177,266	176,462	176,072	176,322	175,827	177,046	177,224	176,962	177,264
紙・パルプ・印刷	時給	1,049	1,064	1,053	1,045	1,034	1,032	1,052	1,057	1,063	1,070	1,074	1,077	1,077
	(参考) 月給	167,860	170,255	168,462	167,164	165,427	165,175	168,316	169,162	170,139	171,153	171,816	172,368	172,270
オフィス・業務機器	時給	1,064	1,071	1,070	1,061	1,066	1,075	1,060	1,061	1,063	1,083	1,076	1,071	1,077
	(参考) 月給	170,245	171,341	171,244	169,815	170,583	171,992	169,575	169,763	170,093	173,216	172,158	171,327	172,373
医療・福祉・介護・製薬	時給	1,106	1,108	1,101	1,098	1,108	1,127	1,120	1,126	1,125	1,106	1,118	1,146	1,137
	(参考) 月給	176,968	177,325	176,138	175,725	177,323	180,380	179,226	180,208	180,044	177,033	178,906	183,325	181,979
携帯・パソコン・家電	時給	1,050	1,037	1,041	1,041	1,039	1,039	1,038	1,036	1,037	1,050	1,057	1,060	1,062
	(参考) 月給	167,983	165,990	166,490	166,623	166,304	166,235	166,089	165,807	165,951	168,044	169,063	169,648	169,895
物流・倉庫	時給	1,128	1,136	1,141	1,112	1,108	1,119	1,134	1,131	1,141	1,141	1,140	1,129	1,130
	(参考) 月給	180,535	181,720	182,480	177,846	177,231	179,033	181,436	180,908	182,578	182,575	182,355	180,625	180,779
ゴム・プラ・石油・化学	時給	1,067	1,065	1,062	1,065	1,065	1,052	1,063	1,062	1,057	1,080	1,084	1,077	1,071
	(参考) 月給	170,773	170,365	169,912	170,466	170,477	168,301	170,143	169,872	169,097	172,832	173,430	172,260	171,435
住宅・建材	時給	1,076	1,079	1,080	1,081	1,078	1,075	1,076	1,075	1,074	1,078	1,079	1,084	1,085
	(参考) 月給	172,137	172,604	172,805	173,037	172,426	172,002	172,231	171,946	171,810	172,536	172,568	173,386	173,572
フード・飲料	時給	974	971	965	972	973	981	984	980	983	985	987	981	990
	(参考) 月給	155,916	155,418	154,394	155,508	155,695	157,024	157,370	156,756	157,351	157,537	157,941	156,948	158,346
その他	時給	1,019	1,031	1,036	1,033	1,037	1,038	1,037	1,046	1,003	1,041	1,056	1,010	1,001
	(参考) 月給	163,069	164,907	165,837	165,262	165,880	166,054	165,851	167,329	160,489	166,599	168,881	161,529	160,166

【全国職種別平均賃金推移】

職種	平均賃金	2014/06	2014/07	2014/08	2014/09	2014/10	2014/11	2014/12	2015/01	2015/02	2015/03	2015/04	2015/05	2015/06
全職種	時給	1,074	1,083	1,084	1,082	1,083	1,083	1,085	1,093	1,085	1,091	1,095	1,085	1,083
	(参考) 月給	171,809	173,357	173,442	173,146	173,146	173,299	173,299	173,299	173,299	173,299	175,207	173,669	173,201
NC旋盤	時給	1,220	1,196	1,211	1,197	1,220	1,243	1,263	1,220	1,255	1,259	1,273	1,299	1,268
	(参考) 月給	195,220	191,364	193,711	191,525	195,125	198,868	202,004	195,134	200,842	201,480	203,731	207,917	202,802
クレーン	時給	1,244	1,250	1,205	1,186	1,192	1,193	1,210	1,251	1,308	1,263	1,172	1,267	1,228
	(参考) 月給	199,077	200,073	192,744	189,811	190,731	190,834	193,657	200,240	209,237	202,030	187,512	202,790	196,450
ドライバー・ ドライバー補助	時給	1,385	1,383	1,369	1,360	1,350	1,362	1,382	1,374	1,348	1,357	1,389	1,394	1,374
	(参考) 月給	221,532	221,310	218,967	217,650	216,065	217,877	221,199	219,887	215,692	217,122	222,176	223,086	219,767
バリ取り・研磨	時給	1,032	1,046	1,046	1,044	1,052	1,064	1,053	1,051	1,031	1,081	1,099	1,083	1,056
	(参考) 月給	165,194	167,303	167,419	167,035	168,308	170,209	168,428	168,161	164,942	173,026	175,811	173,266	169,028
ハンダ付け	時給	1,097	1,071	1,044	1,034	1,050	1,061	1,063	1,056	983	1,065	1,118	1,093	1,038
	(参考) 月給	175,517	171,321	167,097	165,405	167,975	169,712	170,035	169,000	157,221	170,324	178,817	174,875	166,117
フォークリフト	時給	1,096	1,098	1,106	1,111	1,116	1,116	1,122	1,129	1,135	1,131	1,135	1,140	1,141
	(参考) 月給	175,343	175,722	176,918	177,681	178,589	178,556	179,457	180,684	181,612	180,969	181,530	182,327	182,570
プレス・板金・塗装	時給	1,068	1,074	1,074	1,079	1,088	1,098	1,104	1,116	1,087	1,096	1,100	1,081	1,068
	(参考) 月給	170,939	171,888	171,843	172,625	174,146	175,841	176,612	178,512	173,925	175,384	175,940	172,979	170,803
マシンオペレーション (MC、成型)	時給	1,079	1,087	1,090	1,084	1,089	1,090	1,093	1,101	1,085	1,093	1,099	1,092	1,080
	(参考) 月給	172,693	173,915	174,404	173,499	174,235	174,360	174,936	176,090	173,657	174,850	175,832	174,743	172,740
メンテナンス・保守・保全	時給	1,374	1,406	1,401	1,389	1,331	1,331	1,312	1,317	1,288	1,284	1,277	1,259	1,249
	(参考) 月給	219,871	224,900	224,208	222,309	212,909	212,994	209,941	210,718	206,088	205,401	204,278	201,390	199,914
加工	時給	1,080	1,090	1,094	1,092	1,090	1,095	1,101	1,108	1,098	1,105	1,107	1,097	1,088
	(参考) 月給	172,824	174,375	175,076	174,660	174,410	175,262	176,215	177,207	175,701	176,800	177,196	175,491	174,044
玉掛け	時給	1,191	1,143	1,147	1,158	1,185	1,220	1,217	1,240	1,253	1,230	1,232	1,274	1,196
	(参考) 月給	190,604	182,938	183,514	185,245	189,521	195,196	194,789	198,417	200,511	196,782	197,083	203,910	191,365
金型設計	時給	1,279	1,608	1,490	995	1,795	1,426	1,196	1,067	1,084	1,000	1,000	1,000	1,000
	(参考) 月給	204,571	257,231	238,476	159,127	287,172	228,235	191,294	170,723	173,382	160,000	160,000	160,000	160,000
検品・検査・調整	時給	1,031	1,039	1,040	1,038	1,037	1,044	1,040	1,045	1,026	1,040	1,045	1,036	1,033
	(参考) 月給	164,930	166,231	166,454	166,006	165,997	167,114	166,361	167,213	164,173	166,431	167,128	165,828	165,303
工場内事務	時給	1,127	1,103	1,076	1,074	1,079	1,043	1,097	1,118	1,091	1,118	1,073	1,071	1,053
	(参考) 月給	180,287	176,517	172,082	171,785	172,588	166,859	175,544	178,840	174,613	178,938	171,614	171,405	168,438
仕分け・梱包・ピッキング	時給	998	1,003	1,007	1,006	1,003	1,001	1,003	1,013	1,005	1,013	1,013	990	991
	(参考) 月給	159,632	160,461	161,063	160,941	160,453	160,177	160,467	162,028	160,836	162,147	162,064	158,445	158,498
試験・実験・評価	時給	1,267	1,227	1,240	1,247	1,215	1,216	1,178	1,182	1,235	1,250	1,340	1,291	1,359
	(参考) 月給	202,716	196,311	198,369	199,572	184,361	184,569	188,502	189,053	197,836	199,926	214,404	206,604	217,410
修理	時給	996	1,006	1,009	1,087	1,147	1,208	1,137	1,198	1,212	1,145	1,111	1,129	1,113
	(参考) 月給	159,338	160,949	161,498	173,906	183,579	193,239	181,990	191,652	193,877	183,233	177,690	180,649	178,081
食品加工	時給	958	955	956	955	963	976	975	971	965	969	969	956	957
	(参考) 月給	153,252	152,842	153,001	152,818	154,024	156,222	156,066	155,303	154,335	155,039	155,059	153,031	153,185
清掃・洗浄	時給	996	1,018	1,031	1,010	1,000	1,002	1,011	990	972	1,010	1,022	1,014	1,029
	(参考) 月給	159,326	162,881	164,920	161,653	159,949	160,253	161,781	158,397	155,444	161,530	163,465	162,252	164,640
生産管理・生産事務・ 工程管理	時給	1,202	1,223	1,257	1,283	1,269	1,256	1,207	1,121	1,119	1,144	1,132	1,143	1,144
	(参考) 月給	192,240	195,666	201,156	205,340	203,079	201,027	193,102	179,285	179,072	183,055	181,150	182,874	183,077
生産技術	時給	1,529	1,669	1,593	1,511	1,492	1,458	1,392	1,279	1,305	1,319	1,353	1,355	1,256
	(参考) 月給	244,671	267,078	254,947	241,789	238,700	233,256	222,736	204,655	208,856	211,044	216,736	216,736	200,891
製造技術	時給	1,315	1,309	1,287	1,200	1,174	1,188	1,179	1,182	1,197	1,183	1,202	1,227	1,252
	(参考) 月給	210,428	209,478	205,954	192,069	187,769	190,123	188,708	189,078	191,484	189,325	192,400	196,292	200,292
組立・組付け	時給	1,106	1,121	1,118	1,117	1,122	1,116	1,118	1,125	1,115	1,116	1,117	1,113	1,126
	(参考) 月給	176,964	179,401	178,832	178,737	179,451	178,522	178,869	180,062	178,478	178,601	178,738	178,081	180,159
鍛造・鍛造	時給	1,182	1,158	1,157	1,167	1,172	1,164	1,181	1,184	1,190	1,174	1,157	1,144	1,149
	(参考) 月給	189,118	185,307	185,186	186,688	187,562	186,293	188,917	189,481	190,440	187,765	185,072	183,079	183,862
品質管理・品質保証	時給	1,130	1,149	1,133	1,202	1,205	1,253	1,222	1,182	1,132	1,123	1,124	1,206	1,204
	(参考) 月給	180,846	183,916	181,351	192,284	192,855	200,560	195,460	189,132	181,122	179,634	179,876	193,025	192,655
部品供給・充填・運搬	時給	1,134	1,133	1,117	1,121	1,119	1,104	1,096	1,098	1,102	1,105	1,114	1,106	1,085
	(参考) 月給	181,510	181,295	178,693	179,330	179,061	176,642	175,357	175,629	176,240	176,735	178,211	176,964	173,660
溶接	時給	1,235	1,243	1,255	1,298	1,308	1,292	1,275	1,296	1,332	1,282	1,305	1,302	1,277
	(参考) 月給	197,584	198,934	200,829	207,660	209,272	206,708	204,027	207,339	213,045	205,173	208,853	208,276	204,255
その他軽作業・物流・配送	時給	1,029	1,031	1,026	1,027	1,031	1,033	1,040	1,042	1,029	1,052	1,062	1,033	1,032
	(参考) 月給	164,563	164,953	164,117	164,428	164,989	165,261	166,343	166,661	164,586	168,335	169,881	165,235	165,092
その他製造・工場系	時給	1,032	1,039	1,049	1,057	1,056	1,063	1,061	1,062	1,064	1,080	1,086	1,079	1,070
	(参考) 月給	165,130	166,290	167,780	169,086	168,954	170,080	169,755	169,907	170,201	172,743	173,798	172,680	171,125

## 調査概要

### 【集計期間】

2015年6月1日～6月30日

### 【集計対象データ】

弊社運営の製造業求人情報サイト『工場ワークス』に掲載された求人広告から、業種別、職種別に平均賃金（※）、求人件数の割合を算出

※平均賃金は、時給、月給（参考）に換算。換算の方法は以下のとおり

#### ■時給換算方法

- ・月給：月給÷20 営業日÷8 時間
- ・日給：日給÷8 時間
- ・年収：年収÷12 カ月÷20 営業日÷8 時間

#### ■（参考）月給換算方法

- ・時給：時給×8 時間×20 営業日
- ・日給：日給×20 営業日
- ・年収：年収÷12 カ月

### 【集計対象データ】

全国のべ 406,395 件

### 【集計対象エリア】

全国 47 都道府県

関東：東京都、神奈川県、千葉県、埼玉県、茨城県、栃木県、群馬県

関西：大阪府、兵庫県、京都府、滋賀県、奈良県、和歌山県

中部・東海：愛知県、岐阜県、三重県、静岡県、山梨県

北海道・東北：北海道、青森県、岩手県、宮城県、秋田県、山形県、福島県

信越・北陸：富山県、石川県、福井県、新潟県、長野県

中国・四国：鳥取県、島根県、岡山県、広島県、山口県、徳島県、香川県、愛媛県、高知県

九州・沖縄：福岡県、佐賀県、長崎県、熊本県、大分県、宮崎県、鹿児島県、沖縄県

### 【集計業種】

車・バイク・重機系、半導体・先端技術、機械・精密機器・金属、紙・パルプ・印刷、オフィス・業務機器、医療・福祉・介護・製薬、携帯・パソコン・家電、物流・倉庫、ゴム・プラ・石油・化学、住宅・建材、フード・飲料、その他

### 【集計職種】

NC旋盤、クレーン、ドライバー・ドライバー補助、バリ取り・研磨、ハンダ付け、フォークリフト、プレス・板金・塗装、マシンオペレーション(MC、成型)、メンテナンス・保守・保全、加工、玉掛け、金型設計、検品・検査・調整、工場内事務、仕分け・梱包・ピッキング、試験・実験・評価、修理、食品加工、清掃・洗浄、生産管理・生産事務・工程管理、生産技術、製造技術、組立・組付け、鋳造・鍛造、品質管理・品質保証、部品供給・充填・運搬、溶接、その他軽作業・物流・配送、その他製造・工場