

報道関係者各位
プレスリリース

2026年6月26日
インペリアル・エンタープライズ株式会社

**映画『ワイルド・スピード』25周年を記念して
ドミニク・トレットの愛車をイメージした伝統の江戸切子グラスが誕生！**

インペリアル・エンタープライズ株式会社（所在地：東京都荒川区、代表取締役社長：原 良郎）は、『ワイルド・スピード』25周年記念 江戸切子グラスを販売開始いたしました。



江戸切子は、国の伝統的工芸品にも指定されているガラス工芸。本品は「江戸切子協同組合」加盟工房の熟練職人が一点一点丹念に仕上げた、美しくも誇り高き工芸品です。

漆黒の色被せ（いろきせ）もクールなガラスに奔るのは、ドミニク・トレットの愛車。風を切り裂きターンを決める姿を手切り（ハンドカット）の魚子柄が囲み、スリリングなドリフトの弧やアスファルトを抉るタイヤ痕を異なる意匠の手切りで表現。透過する光を豊かに輝かせます。

底面にはエディションナンバーを刻印。250点限定で制作され、グラスを収める専用の桐箱は『ワイルド・スピード』のロゴを天面に施した特別仕様という豪華さ。25周年というアニバーサリーを彩る、祝杯にふさわしい逸品です。

2026年6月26日（金）より、PREMICOオンラインショップにて販売開始いたしました。

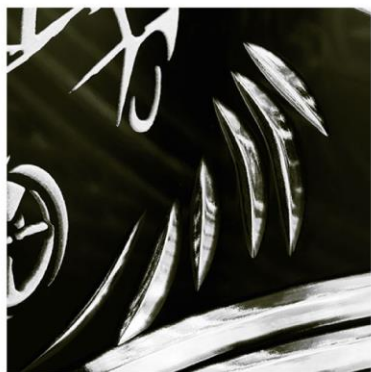
商品特設ページ：<https://iei.jp/wildspeedkiriko/>

ドミニク・トレットの愛車の前後が刻まれた、どの角度から見ても心躍るデザイン。



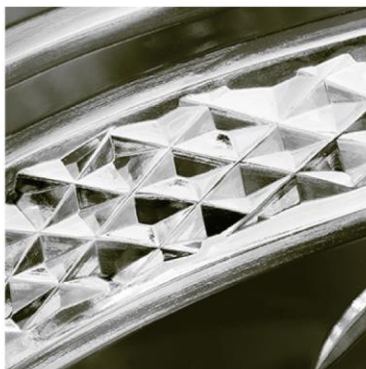
©UCS LLC
Dodge is a registered trademark of FCA US LLC and used under license by Suikosha Corporation.

華麗なアクセルワークを想起させる手切りのドリフトの弧。
ファミリーを表現した繁栄の魚子柄をグラス全体に。



華麗なアクセルワークを
想起させる手切りのドリ
フトの弧。

ファミリーを表現した繁
栄の魚子柄をグラス全体
に。



©UCS LLC
Dodge is a registered trademark of FCA US LLC and used under license by Suikosha Corporation.

底部分にはアスファルトに刻まれたタイヤ痕を手切り。
ガラス底面には『ワイルド・スピード』のロゴと、エディションナンバーが刻まれます。



底部分にはアスファルト
に刻まれたタイヤ痕を手
切り。

ガラス底面には『ワイル
ド・スピード』のロゴと、あ
なただけのエディション
ナンバーが刻まれます。



©UCS LLC
Dodge is a registered trademark of FCA US LLC and used under license by Suikosha Corporation.

江戸切子ガラスは『ワイルド・スピード』のロゴがデザインされた専用の桐箱に収めてお届けいたします。
大切な方へのプレゼントにも最適です。



©UCS LLC
Dodge is a registered trademark of FCA US LLC and used under license by Suikosha Corporation.

■商品情報

商品名：『ワイルド・スピード』 25周年記念 江戸切子グラス

価格：44,800円（税込49,280円）

限定数：250点

発売日：2026年6月26日（金）

お届け：2026年8月下旬より順次発送予定

発売元：インペリアル・エンタープライズ株式会社 PREMICO（プレミコ）

URL：<https://iei.jp/wildspeedkiriko/>

(C)Universal City Studios LLC. All Rights Reserved. Dodge and related logos, vehicle model names and trade dress are trademarks of FCA US LLC and used under license by Suikosha Corporation.

Universal Studios Licensing LLC (ユニバーサル・スタジオ・ライセンシング LLC) と株式会社Suikoshaの商品化契約に基づき、インペリアル・エンタープライズ株式会社が企画・制作した公式商品です。

■商品仕様

【江戸切子グラス】

●材質：クリスタルガラス

●サイズ（約）：高さ 9.2×最大径 8.2 cm（底径 6cm）

●日本製

※色やガラスの厚みには多少の個体差があります。

※職人が一点一点手作りするため、模様の出方などが写真と多少異なる場合があります。

【特製桐箱】

●材質：桐

●サイズ（約）：幅 10.1×奥行き 10.1×高さ 10.1cm

●日本製

※掲載している写真は開発中のものです。実際の商品とは多少異なる場合があります。

■PREMICO（プレミコ）について

PREMICO は、“プレミアムな価値を持つ限定版コレクターズアイテム”をコンセプトに誕生したブランドです。アニメキャラクターやスポーツ選手などの公式アイテムを通じ、夢や感動といった目に見えない大切な宝物をお届け。ここでしか手に入らない商品を販売しています。

PREMICO オンラインショップ：<https://iei.jp/premico/>

■会社概要

会社名：インペリアル・エンタープライズ株式会社

所在地：東京都荒川区東日暮里5-7-18 コスモパークビル

代表者：代表取締役社長 原 良郎

設 立：昭和57年(1982年)9月1日

資本金：100,000千円

U R L：<https://iei.co.jp>

事業内容：通信販売

■お問い合わせ先

<商品内容等> フリーダイヤル：0120-989-808(9:30～17:00／土日祝休)

<ご注文専用番号> フリーコール：0120-247-417(6:00～21:00／無休)

※本リリースに記載しております内容は、発表日現在の内容となります。予告なしに内容が変更される場合もございますので、予めご了承ください。

※製品の仕様は、改良のため一部予告なく変更される場合がございます。

※限定数に達した場合、販売を終了させていただきます。