

エコー録画、Bスキャン、TCG、2層測定  
腐食検査から精密測定、クラッド材・複合材の測定まで対応

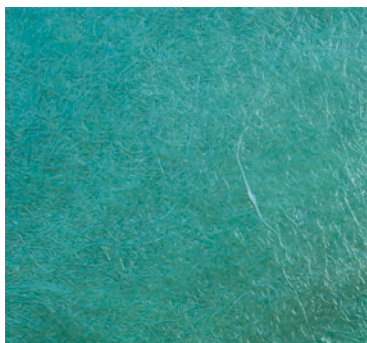
# 超音波厚さ計 CMX10-DL



- ▶ 腐食・減肉が進行したタンク・配管や構造物の厚さ測定
- ▶ 塗装の上からの母材厚測定
- ▶ 製品検査や薄板の精密厚さ測定
- ▶ クラッド材、多層材、ゴム、FRPなどの厚さ測定・剥離検査



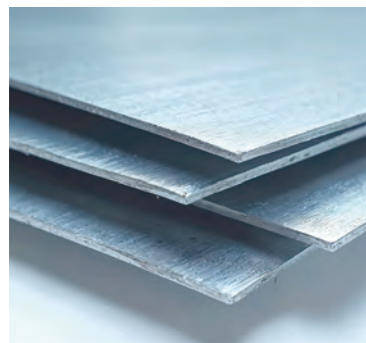
コンベアベルト



FRP



クラッド材

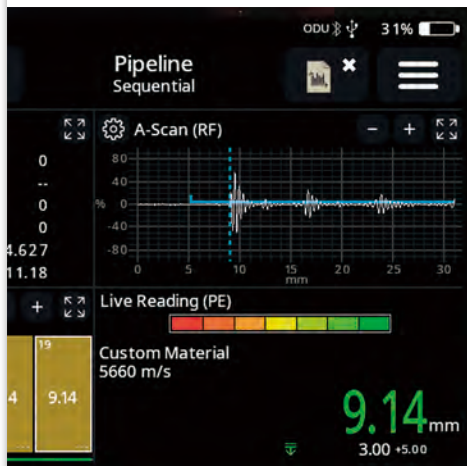


薄板・精密測定

## 特長

### 10秒間のエコー録画

エコーを最大10秒間録画。厚さの変化を逃さず記録し、測定を効率化。



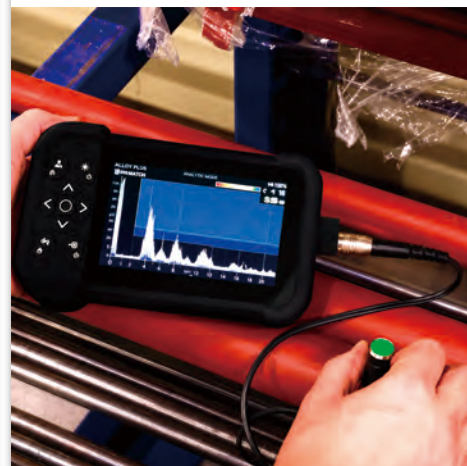
### TCGとBEAによる検出能力向上

欠陥検出能力を高めるTCG・BEAを搭載。粗い裏面や複合材の測定をサポート。



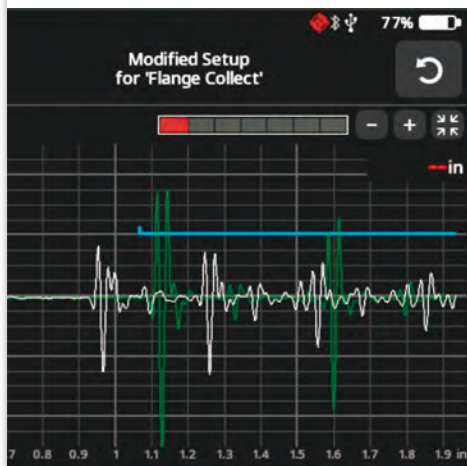
### ハイパス/ローパスフィルター

不要な周波数成分やノイズを抑え、エコー波形を最適化。



### 波形比較(オーバーレイ)

初めての方でも異常を確認しやすく、接着状態や剥離の検査におすすめ。



### 塗装の上から母材厚を測定

腐食により裏面が粗い材料でも、塗装の上から母材厚を安定して測定可能。



### 腐食検査&精密測定

腐食・減肉検査から、0.001mm分解能の精密厚さ測定まで1台で対応。



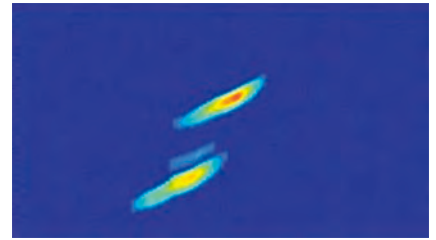
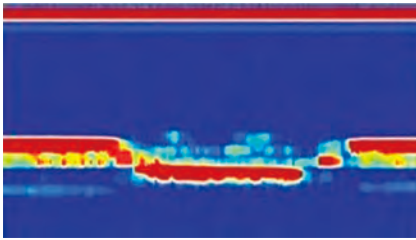
- ▶ タッチスクリーンとボタン操作の両方に対応
- ▶ 過酷な現場でも安心のIP65防塵・防水性能
- ▶ 耐衝撃性に優れたラバー一体型ハウジング
- ▶ 便利なストラップ&スタンド

- ▶ 表示内容をカスタマイズできる高精細ディスプレイ
- ▶ 最大15時間駆動の大容量バッテリー
- ▶ 約870gのポータブル設計
- ▶ 最大32GBの外部メモリに対応



## 高精細なBスキャン

**Bスキャン**は、測定しながら取得したエコーの振幅や厚さデータを連続的に表示し、材料内部の状態を断面イメージとして可視化する機能です。腐食や減肉による厚さ変化、複合材の剥離、内部欠陥などを視覚的に確認できます。Aスキャンの単点波形だけでは判断が難しい信号変化も、連続した画像として表示することで、異常の位置や広がり直感的に把握できます。



## PCソフトウェア／モバイルアプリ『DakMaster™』

測定からデータ管理、レポート作成までをシームレスに効率化するデータ管理ソフトウェア

- ▶ PC／スマートフォンとUSB／Bluetooth®で連携
- ▶ スマホやタブレットに測定値をリアルタイムで表示
- ▶ 測定レポートをメールやクラウドで簡単に共有
- ▶ GPSで位置情報を保存、Googleマップ上で表示



## 仕様

測定範囲・分解能	
画面表示範囲(鋼)	592mm
測定範囲(鋼)	パルス・エコー(PE) : 0.18 ~ 1,480mm エコー・エコー(EE) : 0.18 ~ 592mm マルチ・エコー(EEV) : 0.18 ~ 296mm 第2層厚さ測定(PE2) : 0.18 ~ 1,480mm 第2層厚さ測定(EE2) : 0.18 ~ 592mm <small>※測定範囲は、材料およびトランスデューサーにより異なる</small>
音速設定範囲	200 ~ 20,000m/s
分解能	0.001mm
校正オプション	ゼロ校正、1点校正、2点校正、プリセット材料、カスタム音速
超音波仕様・機能	
送信パルス	矩形波(パルス立ち上がり時間 10ns 未満)
パルス電圧	50 ~ 200V(1V ステップ)
ゲイン	調整幅 : 0 ~ 74dB(0.1dB ステップ)、機能 : TCG、Auto80
時間補正ゲイン(TCG)	ランプ(直線)補正、カーブ補正(最大 16 点)
ゲート	1 ~ 3 ゲート ※測定モードにより異なる
検出方式	フランク、ゼロクロス、ピーク
フィルター	ローパス : 10 / 20 / 30MHz、広帯域 ハイパス : 0.5 / 2.5 / 5MHz、広帯域
その他機能	アラーム、差厚測定、BEA(底面エコーモニタリング)

データロガー	
メモリ	最大 32GB(内部メモリ : 128MB)
ログ	連番、グリッド、録画、振幅/深さカラー表示オプション
スクリーンキャプチャ	本体 / DakMaster™
データ出力	USB / Bluetooth® LE
ディスプレイ・表示機能	
ディスプレイ	800 × 480 ピクセル、タッチスクリーン
ディスプレイ更新レート	60Hz(エコー更新レート : 20Hz)
測定表示	A スキャン(RF、半波整流、全波)、B スキャン、数値
その他表示機能	画面共有、リモートコントロール、画面フリーズ、波形比較
トランスデューサー	
対応トランスデューサー	一振動子(コンタクト、ディレイライン)、二振動子、斜角探触子
コネクタ	LEMO 00、ODU
周波数	1 ~ 20MHz
基本仕様	
操作方式	キーパッドのみ/タッチスクリーンのみ/併用
本体寸法/重量	180 × 105 × 50mm / 872g
環境	動作温度(本体) : -10 ~ 50°C、保護等級 : IP65 相当
電源	リチウムイオンバッテリー(9 ~ 15 時間)、AC 電源

※仕様および外観は、予告なく変更されることがあります。ご了承ください。



## ダコタ・ジャパン株式会社

〒330-0802 さいたま市大宮区宮町4-150-1  
TEL.048-783-5601 FAX.048-783-5059  
URL : <https://www.dakotajapan.com>