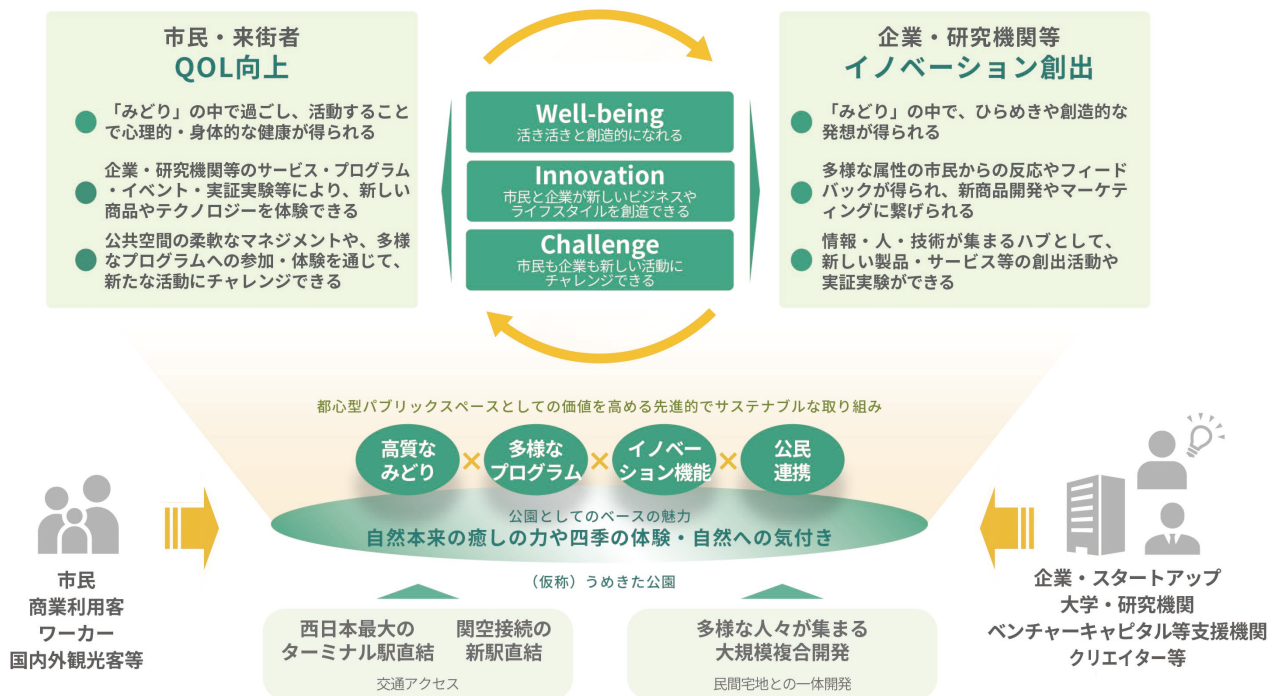


“Osaka MIDORI LIFE”の創造 ～「みどり」と「イノベーション」の融合～

これまでの都市づくりのパラダイムを超えて、国籍や年齢、性別、障がいの有無など、多様性を受け入れて知恵を分かち合い、それぞれの Quality of Life (QOL) の向上を感じられる社会の構築に貢献します。そのために、「みどり」と融合した生命力あふれる都市空間や、イノベーション活動の起点となる施設、市民や企業など、さまざまな人々が新しい活動にチャレンジできる場や仕組みをつくり、活力に満ちた創造的なライフモデル“Osaka MIDORI LIFE”をうめきたから関西、そして国内外へと発信していきます。

「みどり」と「イノベーション」の融合による豊かな未来生活 Osaka MIDORI LIFE

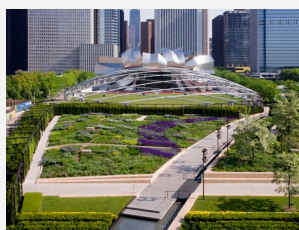


(参考) うめきた公園の特徴

●ランドスケープデザインの考え方

- ・ 世界的に活躍するランドスケープアーキテクト GGN をデザインリードとして起用し、設計を日建設計等が担当しています。
- ・ 『未来へのひらめきと原動力となる「みどり」』をデザインコンセプトに、民間宅地を含めた敷地全体を一つの「みどり」の大地として捉え、一体的かつシームレスに計画しています。
- ・ うめきた公園サウスパークは都市的な空間、ノースパークは緑が多く自然豊かな空間とすると共に、周辺地域（JR 大阪駅方面・新梅田シティ方面）に対し開けた計画としています。
- ・ 最大高さ約 3m のランドフォーム（盛土）を、南北公園を跨いでうねるように配置することで、3つの主要空間「芝生広場」・「うめきたの森」・「ステッププラザ」を生み出すと共に、奥行きや立体感のある空間・景観の創出により、来園者の体験価値を高めます。
- ・ 道路で分断されたうめきた公園サウスパーク・ノースパークを、上空通路「ひらめきの道」により繋ぐことで、一体性を高めます。
- ・ サウスパーク・ノースパーク双方への水景や桜の配置により、象徴的な風景を創出し、自然を楽しめる名所を作ります。

GGN



ルリーガーデン (シカゴ・ミレニアムパーク)

ビル&メリンダ・ゲイツ財団キャンパス (シアトル)

【概要】

1999年にアメリカ・シアトルで創立されたランドスケープアーキテクト会社。アメリカ・シカゴのミレニアムパークにある「ルリー・ガーデン」(2004年)、ワシントンDCの「国立アフリカ系アメリカ人歴史文化博物館」(2016年)など多数の代表作品が挙げられる。2011年スミソニアン・クーパー・ヒューイット賞、2017年ランドスケープの権威に贈られるASLA賞を受賞するなど、世界でも注目のランドスケープ建築集団。

【コメント】

「この公園はGGNにとって日本で初めてのプロジェクトです。この土地が持つ記憶や、大阪城の石垣等の日本のクラフツマンシップ(職人文化)、大阪の多くの橋を架けてきた文化、水の都からのインスピレーションを、都心の公園というパブリック空間や地域とのつながりを踏まえたデザインに落とし込んでいます。植栽のデザインにも力を入れており、大阪の在来種や日本らしさを感じられる樹木・草花が四季折々の風景をつくれます。市民に愛される大阪の新しい名所になることを期待しています。」

■うめきた公園（一般園地）の概要

| | |
|------|--|
| 計画地 | 大阪市北区大深町地内（大阪都市計画公園 5・4・32 号大深町公園） |
| 公園名称 | うめきた公園 |
| 面積 | 約 45,000 m ² |
| 整備 | 整備主体：大阪市・UR 都市機構 整備手法：防災公園街区整備事業（一部、土地区画整理事業） UR 都市機構によるベースグレードの公園整備に加え、事業者 JV のデザイン提案等によるまち全体の魅力を高めるアップグレードを実施後、大阪市内に移管予定 |
| 設計 | 基本設計：(株)日建設計・(株)三菱地所設計 実施設計：(株)日建設計 デザイン提案等：事業者 JV デザインリード：GGN ランドスケープ設計：(株)日建設計 照明デザイナー：(有)内原智史デザイン事務所 サインデザイナー：(有)井原理安デザイン事務所 サインプロジェクトマネジメント：(株)メック・デザイン・インターナショナル |
| 施工 | 大林組・竹中工務店・竹中土木特定建設工事共同企業体 |

※大阪府リリース URL

https://www.pref.osaka.lg.jp/hodo/fumin/o140030/prs_50688.html

※大阪市リリース URL

<https://www.city.osaka.lg.jp/hodoshiryo/osakatokei/0000677513.htm>

※UR 都市機構リリース URL

https://www.ur-net.go.jp/west/press/bn5k4400000037c7-att/20260409_ur_umekita_prerelease.pdf

■公園施設（設置許可施設）の概要

| | |
|-------|---|
| 総延床面積 | 約 11,000 m ² |
| 整備 | 整備主体：事業者 JV 整備手法：公園施設設置許可制度 |
| 設計 | ○公園施設全体（大屋根施設を除く） 基本設計・実施設計：(株)日建設計 ※VS. 設計監修：安藤忠雄建築研究所 ○大屋根施設 基本設計・実施設計：(有)SANAA 事務所 |
| 監理 | ○公園施設全体（大屋根施設を除く） (株)日建設計 ○大屋根施設 (有)SANAA 事務所 |
| 施工 | うめきた 2 期共同企業体（(株)竹中工務店・(株)大林組） |

※本リリース記載内容は、今後の検討・協議などにより、変更となる場合があります。

| |
|--|
| <p><お問い合わせ先> 三菱地所株式会社 関西支店 TEL：06-6881-5158 <事業者 JV プロジェクトウェブサイト> GRAND GREEN OSAKA</p> |
|--|