

「もちいどの WaQWa」出店者募集要項

1. コンセプト

「次世代の商店街を『ここ』から動かす」

奈良で最も歴史ある商店街「もちいどの」に誕生する新たな商業×交流拠点。

ここは単なる店舗スペースではありません。実績あるブランドが街の顔となり次なるステップを目指すチャレンジャーが成長を遂げる、「商いの進化（NEXT）」を体現する場所です。

2. 募集カテゴリー（2つの枠組み）

ご自身の事業フェーズに合わせて以下のいずれかから選択してください。

① アンカーテナント枠（10年更新）

<対象>

すでに独自のブランドや実績を持ちエリア外からも集客できる「目的地」となれる店舗

<期待する役割>

商店街の新たな象徴となり、客層の質や回遊性を変えること

<募集数>

3枠

② ネクストステップ枠（1→Nextを目指す 最長3年）

<対象>

既存事業の「仕組み化・拡大」を目指すフェーズの事業者

<期待する役割>

実験的な取り組みを続けながら将来的にセンター街内、近隣エリアなどでの出店（独立）を目指すこと。

<募集数:>

5枠

3. 出店条件・募集対象

<業種>

物販、飲食、サービス、工房等で「とがった」専門性や独自性があること

<マインド>

① 自店の利益だけでなく、商店街全体の活性化を「自分事」として捉えられる方

② 既存の店主たちと交流し新しい化学反応を楽しめる方

③ 奈良で事業を興すことや、奈良そのものに対しての「想い」をお持ちの方

入居期間：アンカーテナント枠…10年（再契約の可否は事業進捗や商店街への貢献度に基づき審査）

ネクストステップ枠…最長3年間

4. 審査基準（重視するポイント）

<独自性と希少性:>

他にはない「とがった」こだわりや、わざわざ店に訪れる価値があるか

<集客・発信力（アンカー枠）>

自力でファンを呼び込み、街の認知度を高められるか

<成長・戦略性（ネクストステップ枠）>

3年後に自立・拡大できる具体的プランがあるか

<共創意識>

商店街の活動を面白がり皆と一緒にさまざまなことに取り組むことができるか

5. 応募方法・選考プロセス

<書類審査(1・2次)>

指定フォームに登録&事業計画書、ポートフォリオ（写真等）を提出

<面談審査（プレゼン／3次）>

事業の想いや、waQwa での展開について直接お話しいただきます

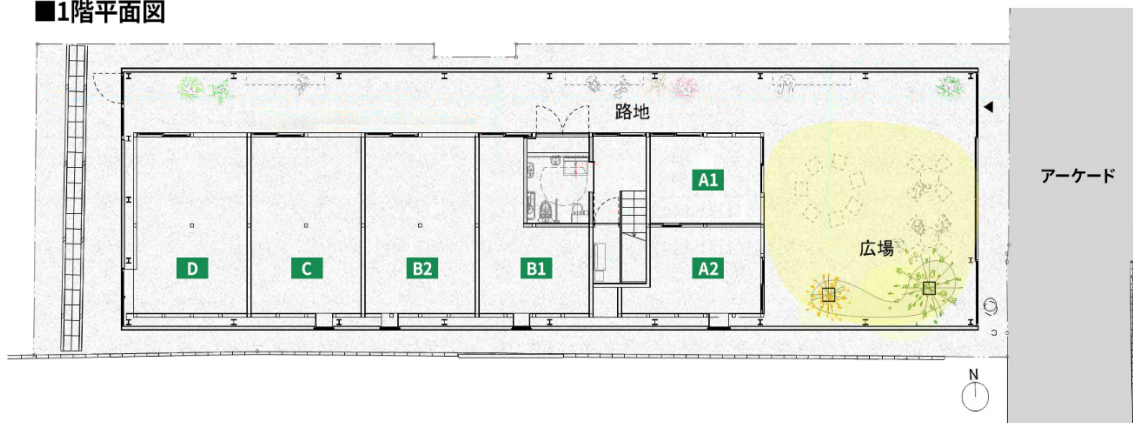
<内定／契約>

センター街理事会および外部審査員による総合判断。

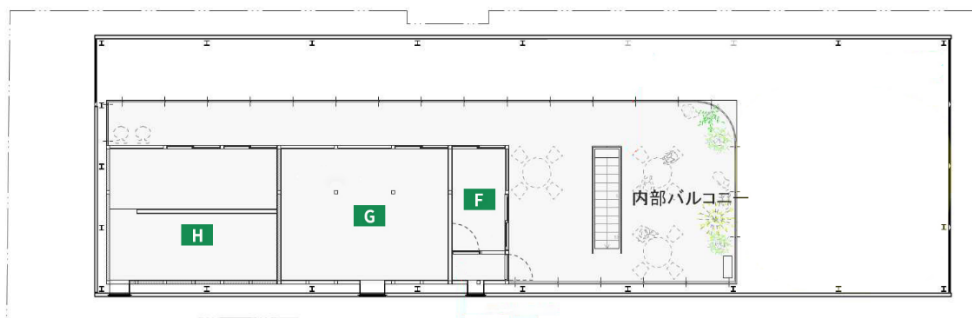
【施設概要】

1. 区画

■1階平面図



■2階平面図



2. 区画・費用

	区画	カテゴリー	面積	水道設備	賃料 (税込)	水道設備費	共益費	保証金
1階	A 1	ネクストステップ枠	9.93 m ² (3坪)	あり	10万円	0.2万円	0.5万円	10万円
	A 2	アンカーテナント枠	10.76 m ² (3.25坪)	あり	12万円	0.2万円	0.8万円	24万円
	B 1	ネクストステップ枠	14.3 m ² (4.32坪)	あり	6.5万円	0.2万円	0.5万円	6.5万円
	B 2	ネクストステップ枠	19.87 m ² (6坪)	なし	12万円	なし	0.5万円	12万円
	C	ネクストステップ枠	19.87 m ² (6坪)	なし	12万円	なし	0.5万円	12万円
	D	アンカーテナント枠	19.87 m ² (6坪)	なし	10万円	なし	0.8万円	20万円
2階	G	アンカーテナント枠	22.35 m ² (6.76坪)	あり	9万円	0.2万円	0.8万円	18万円
	H	ネクストステップ枠	22.35 m ² (6.76坪)	あり	20万円	0.2万円	0.5万円	9万円

< H区画 >

H区画は3年間限定のネクストステップ枠とし、卒業後奈良県内での出店（レストランまたはオーベルジュ開業）を前提とした料理人を対象とします。ミシュラン掲載を視野に入れる意欲ある方を歓迎し、在籍期間中は開業に向けた準備（物件選定、食材・生産者との関係構築、器や空間づくり等）を進めていただきます。なお、一般的な厨房機器は商店街側で整備し、出店者が料理に集中できる環境を提供します。商店街はその挑戦と成長を応援します。

< F区画 >

地域の共用スペースとし、防災備蓄倉庫として活用します。当該区画についてはテナント募集は行いません。

【理事長からのメッセージ】

「もちいどのセンター街」は、新しいことに挑む人を拒まない寛容な商店街です。あなたの「とがり」がこの歴史ある商店街の新しい1ページになります。

単なる入居者ではなく「10年後のもちいどの」を一緒に語り合える仲間を待っています。

【夢 CUBE と WaQWa ネクストステップの違い】

「夢 CUBE（創業・実験）」が「とりあえずやってみる場」なら、「WaQWa（成長・展開）」は「商売として確立させ、拡大へと踏み出す場」。つまり「夢」よりも「戦略と再現性」…1から10、それ以上へと伸ばすフェーズのチャレンジャーを求めます。

★ 夢 CUBE との WaQWa 対比

項目	夢 CUBE (0→1)	WaQWa (1→Next)
重視する点	情熱・アイデア・素質	実績・戦略・経営能力
店主のマインド	プレイヤー（店番）	マネージャー（経営者）
商店街への関わり	参加・学ぶ	提案・牽引
求める成果	商売の基礎	ブランド確立、自立

【応募フォーム】

以下のQRコードからアクセスして応募フォームに入力ください。



< 応募締切 > 2026年5月31日(日)

< 1次書類審査 > 2026年6月初旬

< 2次書類審査 > 2026年6月中旬～7月初旬

< 3次面接審査 > 2026年7月中旬～下旬

< 最終決定 > 2026年7月末(予定)