

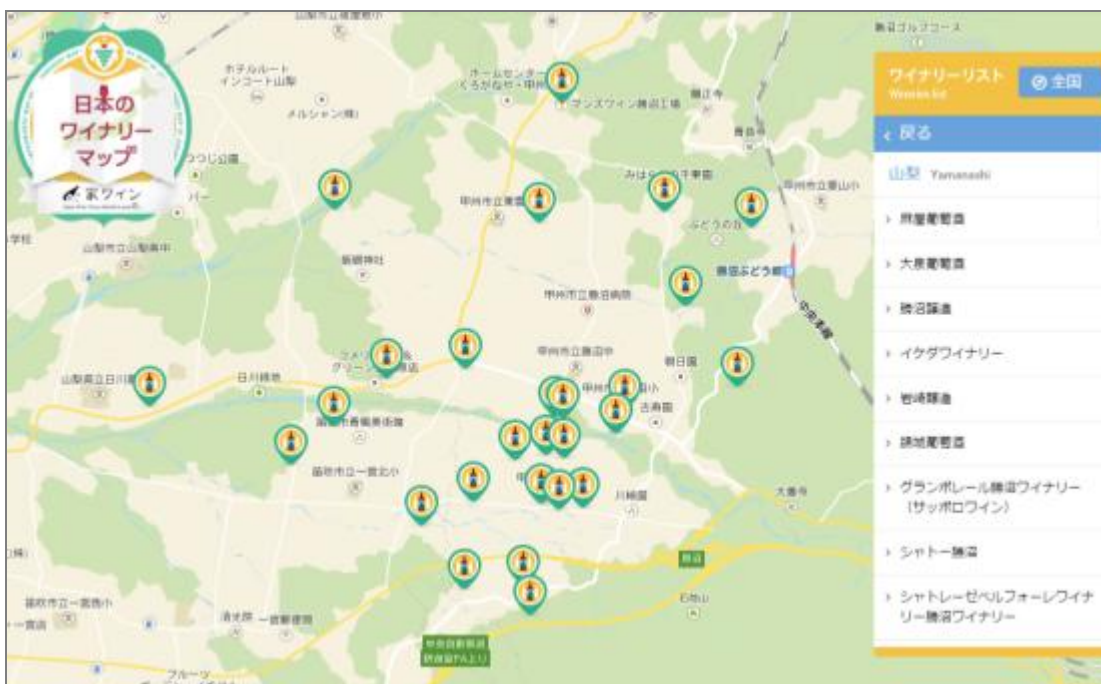
今、世界で注目される日本のワイン！

日本各地のワイナリーが一目でわかる「日本のワイナリーマップ」を

家飲みワイン専門メディア「家ワイン」にて公開

株式会社エコンテ（東京都渋谷区 代表取締役：滝日伴則）が運営する家飲みワイン専門メディア「家ワイン」は、日本のワイナリーを日本地図にマッピングした「日本のワイナリーマップ」を公開しました。

■「日本ワイナリーマップ」はこちら：<http://iewine.jp/jpwmap/>



近年、家庭や飲食店での日常的なワイン飲用文化の浸透によってワインの消費量は拡大傾向にあり、いまやワインブームの再来とも言われています。その中で、最も注目を浴びているのが日本ワインです。

盛り上がりは日本ワインだけにとどまらず、そのワインが生まれた土地を散策しながら食や文化を楽しむ「ワインツーリズム」までブームの兆しを見せていることを受け、日本のワイナリーを日本地図にマッピングした「日本のワイナリーマップ」を作りました。

日本ワイナリー協会等、数多くのサイトを参照にし、ワイナリーのHPはもちろん、ワイナリーの情報から施設見学の可否まで掲載しています。※国内全てのワイナリーではありません。



■モバイルユーザーを意識したサイト構成

地図コンテンツは屋外で利用されるケースが多く、公開する場合はスマートフォンへの対応が必要です。今回公開した「日本のワイナリーマップ」は、スマートフォン利用者の使いやすさを考慮し、リストと地図ふたつの表示方法から選択して閲覧できるよう作成しました。

日本ワインは年々存在感を増し、国内、海外とファンを増やしています。日本のワインの原料となるぶどうを育んだ土地の自然や作り手に触れ合えるメディアとしてご利用いただけます。

【記事引用について】

記事を引用される場合は、出典が家ワインの地図コンテンツであることを明示して、該当リンク (<http://iewine.jp/jpwwmap/>) を同時に掲載するようお願いいたします。

【家ワインとは】

家ワインは、美味しいワインに出会える定期購入サービスです。ワインの「楽しさ」「美味しさ」を、多くの人につたえたい…「家ワイン」のはじまりは、そんなワイン好きの願いがきっかけです。パリ発アジア随一のワインスクール「アカデミー・デュ・ヴァン」が厳選セレクトした、他では中々手に入らないエクスクルーシブ・ワインを赤白1本ずつ毎月お届けします。人気ワイン講師紫貴あきさんによる動画テイastingや各種ワインコラムも満載です。 <http://iewine.jp/>

【会社概要】

会社名	株式会社エコンテ
所在地	東京都渋谷区恵比寿3-46-3
設立	2014年12月17日
代表者	代表取締役 滝日伴則
資本金	1,000万円
事業内容	コンテンツマーケティング事業
URL	http://econte.co.jp/

【株式会社エコンテとは】

株式会社エコンテは、大量生産型のコンテンツマーケティングとは一線を画した、他社との違いを生み出す「ひとつひとつの物語を描く」コンテンツマーケティング会社です。「リサーチ」「コンテンツ」「集客」「分析」を駆使し、専業会社ならではの統合的なコンテンツマーケティング施策、オウンドメディア構築サービスを提供いたします。