

住宅ローン、
その金額で
本当に大丈夫？



\\ 子育て世代のための \\

住宅購入ライフプラン相談

FP無料個別相談

住宅購入では「いくら借りられるか」ではなく「無理なく返せるか」が重要です。
当社では提携ファイナンシャルプランナーがライフプランシュミレーションを作成。

1



将来の家計

2



教育費

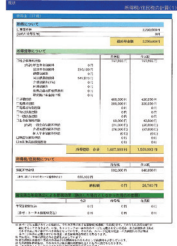
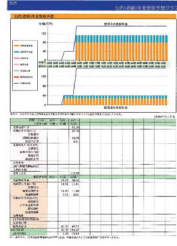
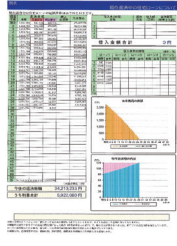
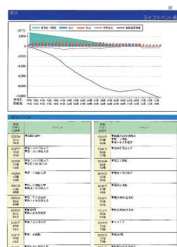
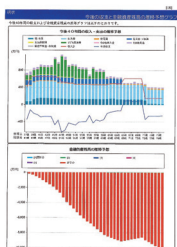
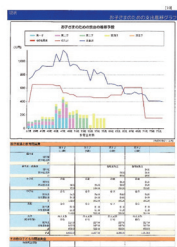
3



老後資金

見える化します

こんなお悩み
ありませんか？



住宅ローンはいくらまで
借りても大丈夫？

教育費と住宅ローンは
両立できる？

今の収入で家を
購入しても大丈夫？

無理のない
住宅購入予算を知りたい

将来の家計は
どうなる？



住宅ローンの返済は
老後まで大丈夫？



秋山グループ 株式会社
西宮名塩・生瀬店

0797-80-8939



当社HP



宅地建物取引業 兵庫県知事(1)第204686号

〒669-1102 兵庫県西宮市生瀬町1丁目12番13号
FAX/0797-80-8940 E-mail/info@akiyama-gr.com