

お支払いはキャッシュレスで

代理決済も可能です

PayPay

ペイペイ使えます。

スマホで申し込んで、スマホでそのまま乗り降りできる！

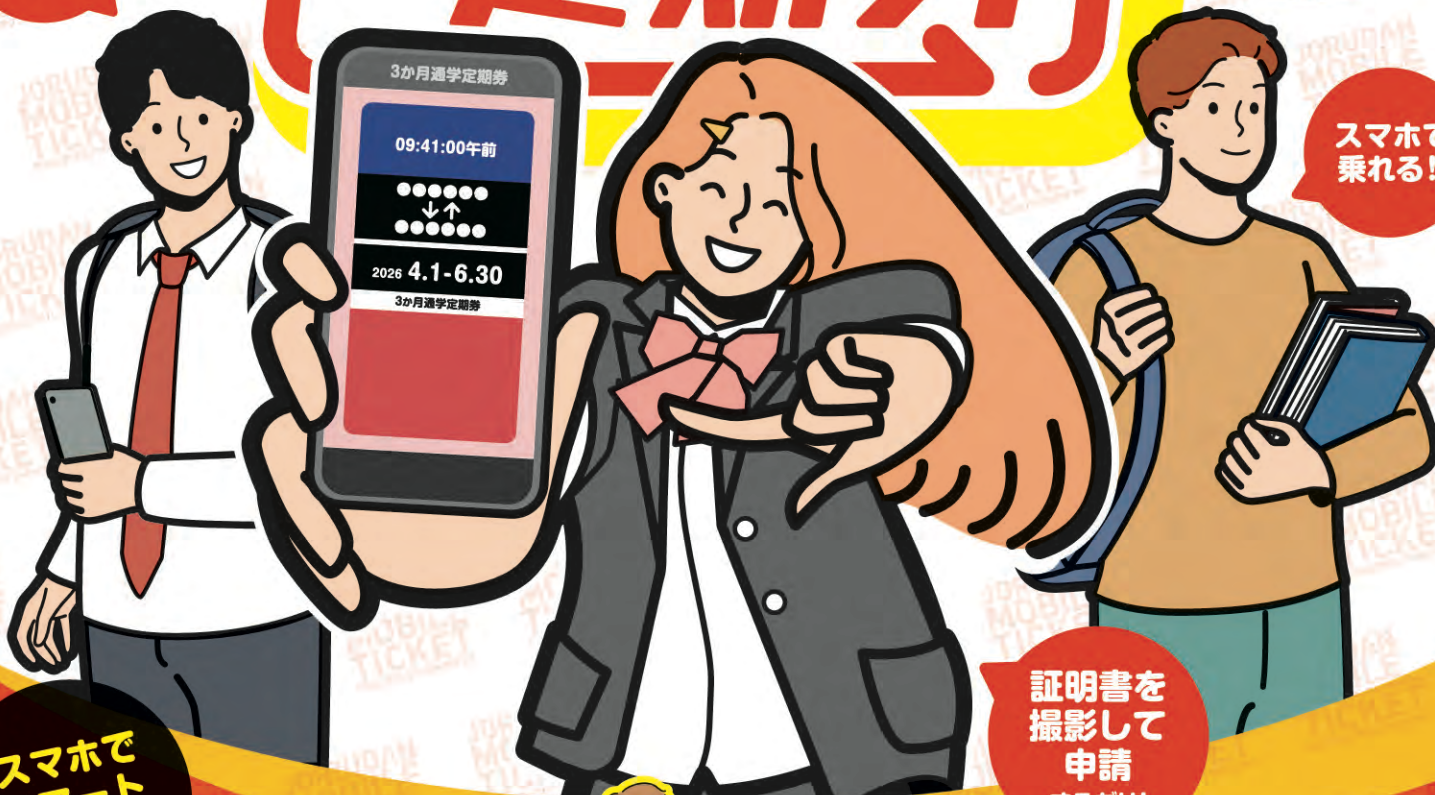
通勤
定期券

学生も・社会人も！スマホで便利

モバイル 定期券

通学
定期券

いつでも
どこでも
買える。



スマホで
乗れる！

証明書を
撮影して
申請
するだけ！

スマホで
スマート
定期券！

窓口に行かなくてもOK！

販売窓口と並ぶことも、時間を気にする必要もなし。
いつでもお好きな時に、スマホで購入できます。



通学定期の申請もラクラク！

手元にある通学証明書や学生証を撮影し
オンラインで予約。その後申請内容を
事業者がチェックして結果をメールで通知。
安心してご購入いただけます。



保護者のカードでもお支払い可能です。

お支払いはキャッシュレス決済で、保護者による代理決済も
ご利用いただけます。また、PayPayでのお支払いにも対応。
ご利用者本人に送金すれば、より安全に決済いただけます。



ご利用にはアプリが必要です。準備はお早めに！

5400万ダウンロード突破!!
乗換案内アプリの決定版

 **乗換案内**



iOS版



Android版

※代理決済の場合、必ずクレジットカード名義人ご本人が情報を入力してください。

JORUDAN
MOBILE
TICKET

「モバイル定期券」は、スマホでスマートに買って、乗れる！
ジョルダンモバイルチケットが提供するサービスです。

ジョルダンモバイルチケット

JORUDAN CO.,LTD.

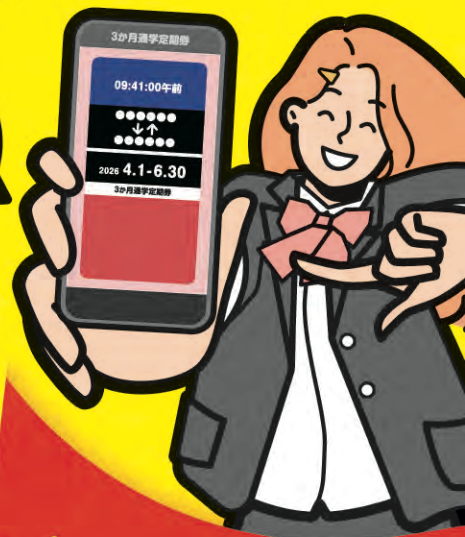
「水島臨海鉄道」の通勤・通学定期券スタート!

スマホで申し込み、
スマホでそのまま
乗り降りできて
快適・便利なサービス!

もう
窓口
に
並ばない!

学生も・社会人も! スマホで便利

モバイル
定期券



モバイル定期券、ここがポイント! /

スマホで完結!

いつも路線検索や乗換情報を調べている「乗換案内アプリ」がそのまま定期券に! スマホだから安心して携帯、通勤・通学に便利!



乗換案内
アプリが
そのまま
定期券に!

申し込み ラクラク!

通勤定期券は申し込み手続きなしでそのままご購入! 学生の方は手元にある通学証明書や学生証を撮影しアップロードして申請→承認後購入。窓口に並ぶことなく、自宅やオフィスで手続きできます。



自宅で
定期券が
買えちゃう!

安全・安心に ご購入!

定期券のご購入はキャッシュレス! 窓口で苦勞することなく決済完了。通学定期券のご購入には、保護者による代理決済もご利用いただけます。PayPayでのお支払いにも対応。ご利用者本人に送金すれば、より安全に決済いただけます。

自分のクレカが
なくても大丈夫!



ご利用手順はこちら! /

通勤定期

通学定期

乗換案内

アプリの
ダウンロード

乗換案内 検索

◎QRは表面に記載
◎基本機能ご利用は無料

乗換案内

アプリ右下にある
「チケット」メニューを
タップして、購入する
事業者を探します。



お申し込み(申請)

◎通学証明書などの
画像をアップロード
◎承認結果を
メールでお知らせ

定期券を
購入

開始日に
ご利用

開始日を
確認して
スタート!



通学定期券を
ご購入の方へ

- 申請者について/申請は利用者本人が行ってください。代理の方が申請を行うことはできません。
- 申請に必要な証明書/通学定期券の申請するには下記の2点の証明書が必要となります。1.学校の代表者により必要事項を記入し、公印を押印した「通学証明書」 2.学生証 ※各写真のアップロードの必要があります。
- 通学定期券を申請できる「学校」について/学校教育法第1条に定める幼稚園、小学校、中学校、高等学校、中等教育学校、特別支援学校、大学および高等専門学校。上記以外の国公立の学校またはその他の教育施設。学校教育法の規定により設立した私立学校、外国の大学、大学院、短期大学の日本校で指定の受けた学校。※学校によっては通学定期券の発売ができない場合があります。
- お買い求めいただける区間について/ご自宅の最寄駅と学校の最寄駅との相互間です。学校最寄駅は、学校毎に定められております。学生・生徒さまの記入により、任意の最寄駅に変更することはできません。また、自宅最寄駅が引越し等で変更になった場合は、再申請の必要があります。
- 申請後について/申請内容を事業者が確認します。(営業日数で最大7日かかる場合がございます)申請が承認された後、購入ができるようになります。

各種お問い合わせ

定期券に関するご質問 → 事業者お問い合わせ窓口へ
TEL:086-446-0931 水島臨海鉄道株式会社
(平日 8:30~12:00、13:00~17:30)

アプリに関するご質問 → サービス専用サポートへ
ticket-support@jorudan.co.jp
ジョルダン モバイルチケット サポート(メールでのみ受付)