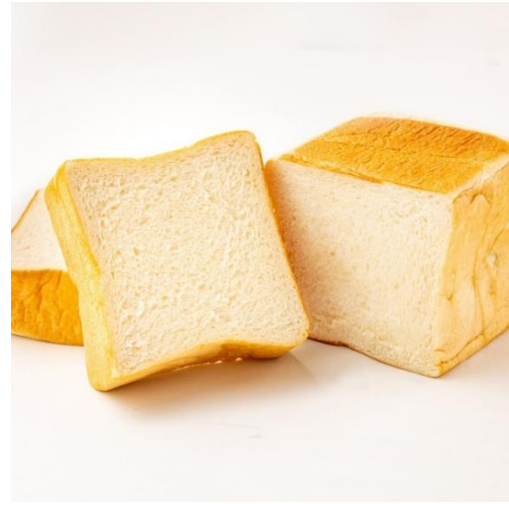


報道関係者各位

2026 年 1 月 15 日

フレンチカフェ & テラス『Expression Kawaguchiko』
一番人気「パン・ド・ミ」の通信販売を開始
～急速冷却することで焼き上がりの美味しさをぎゅっと閉じ込めました～

新しいおもてなしの感動を創造する FSX 株式会社（東京都：国立市 代表取締役社長：藤波克之、以下略：FSX）は、FSX が運営するフレンチカフェ & テラス『Expression Kawaguchiko』（以下略：Expression）の一番人気のパン・ド・ミ（角食パン）の通信販売を、2026 年 1 月 15 日より開始します。



日本を代表する観光地である富士山の麓・富士河口湖町に 2025 年夏にオープンした Expression は、おしぼりの原点回帰となる「食」の感動を通じて、FSX のブランドコンセプトを伝えていくカフェテラスです。フランスの二つ星レストランで部門シェフを務めた経験豊富な小清水寛美氏監修のもと、食事との相性を追求し、ご飯の代わりになる食パンとして開発された FSX オリジナルのパン・ド・ミをベースに、山梨県産食材を豊富に使ったこだわりの一皿を提供しています。

毎朝店内で 1 本 1 本丁寧に焼き上げる Expression のパン・ド・ミは、「耳」の部分が大変薄く食感に一体感があるのが特徴で、食べ応えのあるもっちりとした弾力と、皮（みみ）までしっとり & ふんわり柔らかいという、良いとこ取りのプレミアム食パンです。焼き上がり直後に急速冷却し、美味しさが湯気として蒸発していくのを防ぐことで、焼き上がりの風味とパン本来の旨味・水分をぎゅっと閉じ込めています。イースト菌によって引き出された優しい甘味と国産小麦の豊かな味わいは、そのままでも美味しく召し上がっていただけますが、軽くトーストしていただくと一層風味が増し、まるで焼きたてのような美味しさをお楽しみいただけます。

先日初めて国立駅で行った試食販売では、用意した 44 本のパン・ド・ミが 1 時間で完売と、お客様から好評をいただきました。ご来店が難しいお客様にもこの味わいを体験していただきたいとの思いから、このたび通販での取り扱いを開始します。焼き上げ当日の発送で、1 日 20 本の限定販売です。この機会に Expression のこだわりの美味しさを是非ご自宅でもご賞味ください。

本件に関するお問い合わせ

FSX 株式会社 東京都国立市泉 1-12-3 TEL:042-576-9131 FAX:042-572-3266

広報担当：唐沢 070-1379-9197 koho@fsx.co.jp

【参考資料】

<商品概要>通販サイト：<https://selectstore.f-expression.com/>

価 格：フルサイズ（1.5 斤）2,592 円（税込・送料込）

ハーフサイズ（0.75 斤）2,160 円（税込・送料込）

消費期限：製造日を含めて 3 日

配 送：要冷蔵での配送となります。

保存料は不使用のため（イースト由来の乳化剤は使用しております）、消費期限が短くなっていることから、翌日到着可能な配送エリア限定商品となっています。



パン・ド・ミの旨味を感じていただくには、「厚切り」がおすすめです。

表面に軽く色がつく程度に、高めの温度で軽くトーストしていただくと、大変美味しく召し上がっていただけます。

<Expression モーニングメニューから>

（左）富士の介サーモンマリネアボカドのトースト

（中）厚切りバタートースト

（右）リコッタとトマトのトースト

<FSX 株式会社について> <https://www.fsx.co.jp/>

「おしぼりは物のサービスではなく心のサービス」を理念に、1967 年に貸しおしぼり業として創業。日本発祥のおしぼりを、衛生とおもてなしの「おしぼり文化」として再定義し、抗ウイルス・抗菌の衛生技術『VB(ブイビー)』や製造加工機の開発、アロマやデザインを取り入れ、OSHIBORI を文化ごと世界に輸出するなど、ソフトとハードの両面からおしぼりの新たな価値や市場を創出しています。2025 年には FSX のブランドコンセプトを伝える新スタイルの飲食店「Expression Kawaguchiko」を富士河口湖町に開業。国内外へ広く OSHIBORI 文化を広めるため、おしぼりから広がるおもてなしの感動を創造し続けます。

通販サイト「イーシザイ・マーケット」：<https://www.e-shizai.net/>

ポケットおしぼり：<https://www.pocket-oshibori.jp/>

抗ウイルス・抗菌『VB』：<https://www.virusblock.jp/>

エイジングケアサポート『VB-COSME-』：<https://www.pocket-oshibori.jp/>

おしぼり冷温庫『REION』：<https://www.reion.jp/>

FSX Facebook ページ：<https://www.facebook.com/fsx.co.jp/>

FSX Instagram(@fsxkoho)：<https://www.instagram.com/fsxkoho/>

FSX リクルーティングサイト：<https://www.fsx.co.jp/careers/>

フレンチカフェ & テラス『Expression Kawaguchiko』：<https://f-expression.com/kawaguchiko/>

<FSX 富士株式会社について> https://www.fsx.co.jp/fsxfuji_oshibori/

FSX 富士株式会社は、東京・国立の地で創業 55 年を迎える FSX 株式会社のグループ会社として、2020 年 9 月に富士河口湖町に設立いたしました。「おしぼりは物のサービスではなく心のサービス」を理念として、富士五湖を中心におしぼりのレンタル、企画販売事業を展開しています。FSX グループならではの、抗ウイルス「VB おしぼり」や、天然アロマのおしぼり等、エリア唯一のおしぼりを提供しています。今年、富士河口湖町の観光資源であるラベンダーを活用した『ふじびょん』おしぼりを開発。今後も観光資源豊富な富士山麓の地で、地域密着型事業による利点を活かしたマーケティングにより、おしぼりの新たな可能性を引き出す積極的な製品開発を行ってまいります。