

ニュースリリース

2026 年 1 月 14 日

メシウス株式会社

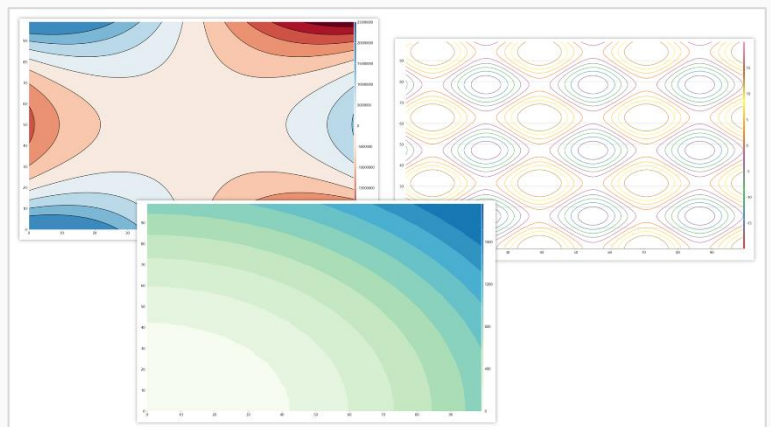
Visual Studio 2026 と .NET10 に対応！
2D 等高線チャート機能を追加したコンポーネントセットの新版リリース
ComponentOne 2025J v2

メシウス株式会社（本社：仙台市泉区紫山 3-1-4、代表取締役社長：小野 耕宏、旧社名：グレーブシティ株式会社）は、業務アプリケーション開発に便利なデスクトップ/Web/モバイル用の .NET コンポーネントを収録したスイート製品「ComponentOne（コンポーネントワン）」の新バージョン「2025J v2」を 2026 年 1 月 21 日（水）にリリースします。

本バージョンでは、最新の開発環境である「Visual Studio 2026」に対応しました。また、WinForms、WPF、WinUI、.NET MAUI、Blazor、ASP.NET Core の 6 つのエディションにおいて、.NET 10 に対応したコンポーネントの提供を開始しました。

また、WinForms/WPF/WinUI/.NET MAUI/Blazor に新たに追加した機能として、チャートコンポーネント「FlexChart」に 2D 等高線チャートを搭載しました。本機能は、地形図のように数値の高低を線や色で表現するグラフで、高低差を持つ三次元データを、色や線の変化により二次元の平面上で直感的に把握することができます。科学的な測定データやエンジニアリングシミュレーション、統計モデル、地理空間データなど、数値の分布や傾向を一目で理解したい場面で活用できます。

そのほか、WinForms/WPF において、ローカリゼーション機能の強化を行いました。これまで標準では対応していなかった地域や言語について、独自に用意した言語リソースを簡単に適用できます。これにより、多言語対応が可能となります。また、コンテキストメニューなどの組み込みのワードについても、用途に応じて変更可能です。加えて、アプリケーション実行中に表示言語を切り替えることができるため、利用者や利用環境に合わせた UI 表示をスムーズに提供できます。



▶ .NET 開発コンポーネントセット「ComponentOne（コンポーネントワン）」



<https://developer.mescius.jp/componentone>

▶ ComponentOne 2025J v2 の新機能

最新の Visual Studio および .NET 環境に対応

Visual Studio 2026/.NET 10 対応コンポーネントを提供

対応エディション : WinForms/WPF/WinUI/ASP.NET Core/Blazor/.NET MAUI

.NET アプリケーションの統合開発環境である Visual Studio の最新バージョン「Visual Studio 2026」への対応を実施しました。あわせて、.NET 8/9 対応コンポーネントを提供している各エディション (WinForms/WPF/WinUI/ASP.NET Core/Blazor/.NET MAUI) において、新たに .NET 10 対応コンポーネントを提供します。.NET 10 対応コンポーネントへ更新することで、.NET 10 の特長であるパフォーマンス向上の恩恵を受けられます。

データグリッドコンポーネント「FlexGrid」の強化

2D 等高線チャート機能を追加

対応エディション : WinForms/WPF/WinUI/.NET MAUI/Blazor

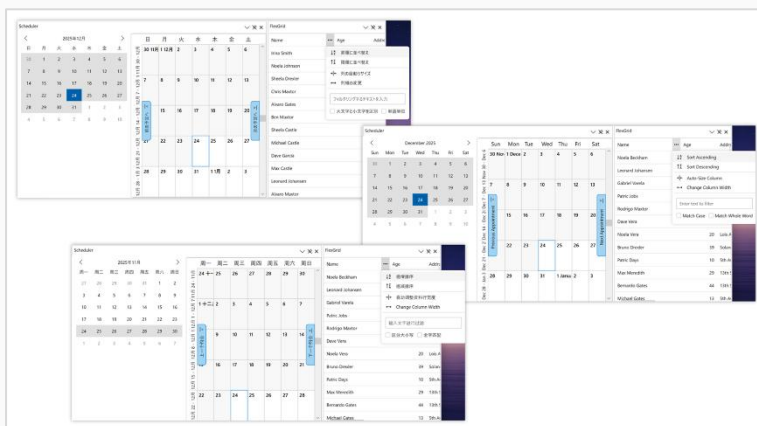
新たに 2D 等高線チャートのプロット機能を追加しました。本機能により、高低差を持つ三次元データを二次元平面上で直感的に可視化できます。ヒートマップと同様に XY 座標上のデータ値を色分けして描画することで、データ分布や傾向を視覚的に把握しやすくなります。

ローカライゼーション機能の強化

リソースファイルのカスタマイズが容易に

対応エディション : WinForms/WPF

Windows Forms および WPF のコンポーネントにおいて、組み込みのリソースが提供されていない特定の地域向けに、独自のローカライズリソースを容易に適用できるようになります。既存のリソースについても編集性が向上し、コンテキストメニューなど組み込みワードの表記変更が簡単に行えます。さらに、プロパティの設定を行うことで、実行時に使用する言語リソースを柔軟に切り替え可能です。



■ ComponentOne 2025J v2 の新機能

<https://developer.mescius.jp/componentone/release/2025-2>

▶ 製品情報

ComponentOne はデスクトップ、Web、モバイルに対応した .NET アプリケーションの開発に特化した UI コンポーネントセットです。データグリッド、チャート、帳票、ゲージ、ツリービュー、ピボットテーブルといった業務アプリケーションに必要とされる機能を豊富に備え、小規模な社内システムから大規模エンタープライズシステムまで、多種多様な業務システムの開発を支援します。

製品名 : ComponentOne 2025J v2 ※1
発売日 : 2026 年 1 月 21 日 (水)
価格 ※2 : [初回]1 開発ライセンス 220,000 円 (10%税込) ※3
[更新]1 開発ライセンス 110,000 円 (10%税込)

- ※1 1 年定額制のサブスクリプション方式で販売しています
- ※2 最上位エディション「ComponentOne Enterprise」の価格を記載しています
- ※3 1 人の開発者 (本製品の利用者) につき 1 ライセンス必要です

お問い合わせ

一般の方のお問い合わせ先

メシウス株式会社
Developer Solutions 事業部 営業部
sales@mescius.com
050-5490-4661

会社概要

会 社 名 : メシウス株式会社 [MESCIUS inc.] (旧社名 : グレープシティ株式会社)
設 立 日 : 1980 年 5 月
資 本 金 : 1 千万円
代 表 者 名 : 小野 耕宏
企業サイト : <https://www.mescius.com/>
事 業 内 容 : Developer Solutions 事業…ソフトウェア開発支援ツールの開発、販売
<https://developer.mescius.jp/>

Enterprise Solutions 事業…業務改善ソリューションの開発、販売
LeySer 事業…学校法人向け業務システムの開発、販売
SERVE 事業…社会福祉施設向け業務支援システムの開発、販売
<https://www.mescius.com/business/>

国内事業所 : 本社 仙台市泉区紫山 3-1-4 / 関東支社 / 関西支社
海 外 拠 点 : MESCIUS USA Inc. / MESCIUS EUROPE GmbH / MESCIUS Korea inc.

- ・ Microsoft、Microsoft Excel、Windows は米国 Microsoft Corporation の米国およびその他の国における登録商標または商標です。
- ・ MESCIUS および ComponentOne はメシウス株式会社の登録商標または商標です。
- ・ その他記載されている製品名は各社の登録商標または商標です。