

【報道関係者各位】

2025年10月22日
株式会社FJネクストホールディングス
株式会社FJネクスト

発展を続ける都心を身近に感じられる「四ツ木」エリアに新築分譲マンション誕生 【ガーラ・プレシヤス四ツ木】10月24日(金)販売開始

株式会社FJネクストホールディングス(本社:東京都新宿区 代表取締役社長 肥田 恵輔 証券コード:8935)の100%子会社である、株式会社FJネクスト(本社:東京都新宿区 代表取締役社長 肥田 幸春)は、分譲マンション「ガーラ・プレシヤス四ツ木」(総戸数89戸)の販売[申込受付]を10月24日(金)より開始いたします。

〈ガーラ・プレシヤス四ツ木の主な特長〉

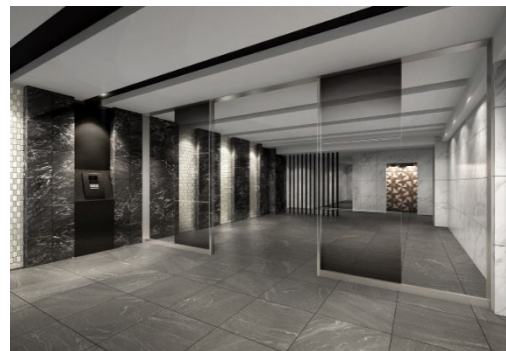
- ◆都心のさまざまな街と軽快に繋がる多彩なアクセスネットワーク
- ◆徒歩圏内にショッピング施設が充実する暮らしやすい住環境
- ◆居住者ニーズを追求した機能的な仕様設備・建物構造



【外観イメージ】



【エントランスイメージ】



【エントランスホールイメージ】

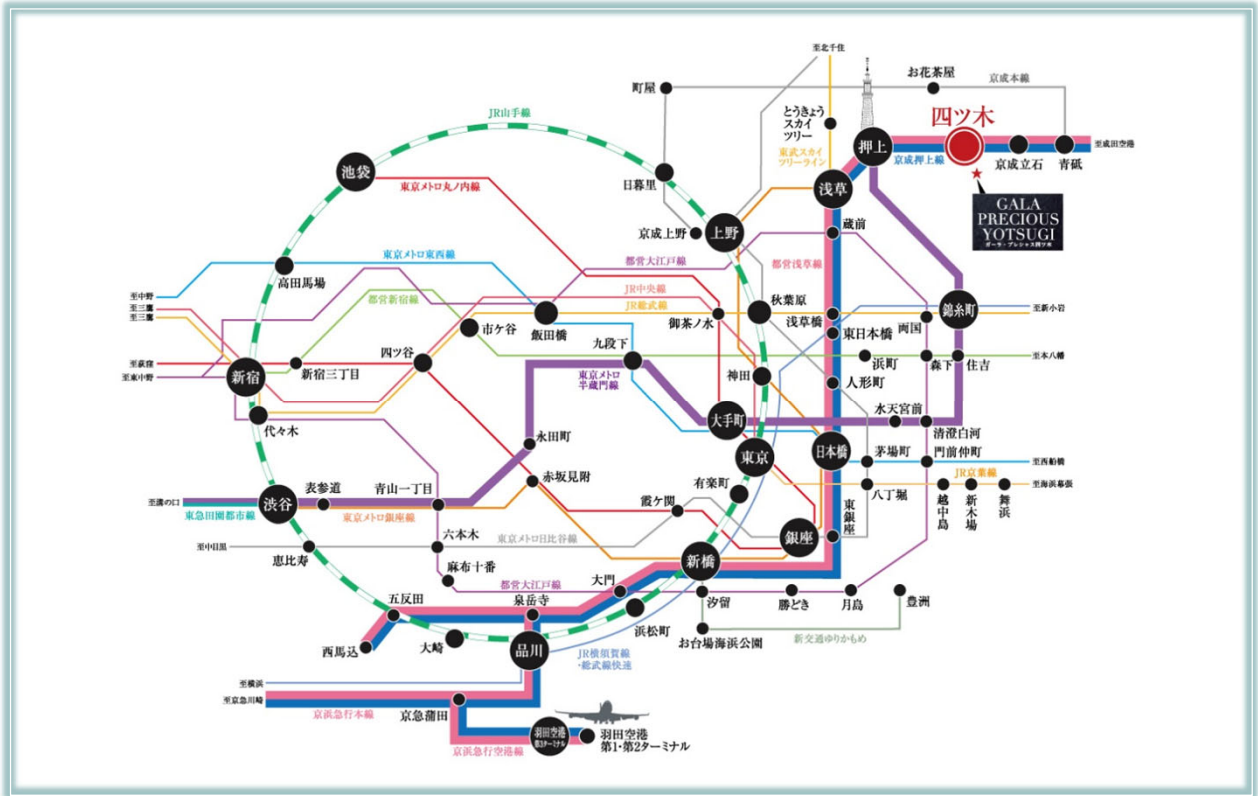
◆デザインコンセプト

外観はモトーンを基調としたデザインとし、ホワイト系の素材で逆L字型のシークエンスを描くことで、独創的で洗練された佇まいを演出。エントランスの周囲には石目調の大判タイルや天然石を採用するほか、植栽の潤いも添えて、上質感を追求しています。またエントランスホールでは、壁面に配した高級感漂う天然石や白のガラスモザイクに加え、アースカラーのタイルで構成されたデザインウォールが品格と趣のある空間を創出しています。

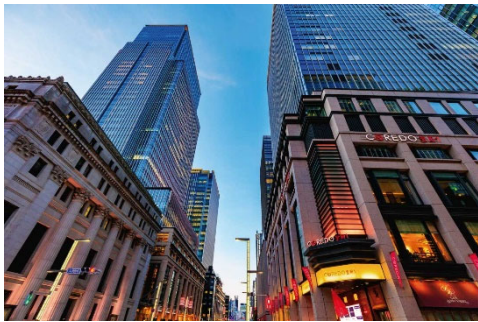
「ガーラ・プレシャス四ツ木」の主な特長

◆都心のさまざまな街と軽快に繋がる多彩なアクセスネットワーク

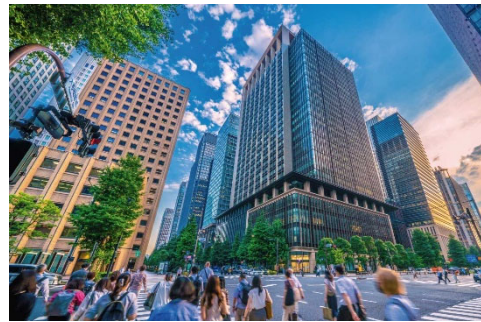
最寄りの京成押上線「四ツ木」駅からは、都営浅草線への相互乗り入れにより、「日本橋」や「新橋」、「品川」などの都内主要エリアへダイレクトアクセスが可能。また、「押上(スカイツリー前)」駅で東京メトロ半蔵門線に乗り換えをすることで、「大手町」「永田町」「渋谷」へのフットワークも軽やかです。



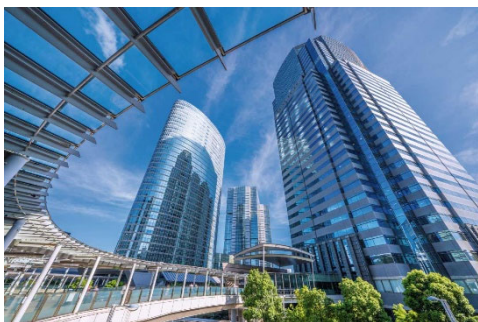
【路線図】



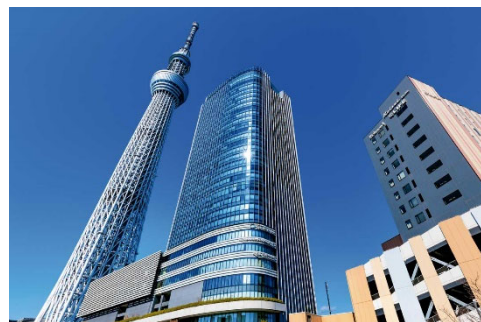
【COREDO室町】



【大手町タワー】



【品川インターシティ/品川グランドcommons】



【東京スカイツリータウン®】

Life with a dream

◆徒歩圏内にショッピング施設が充実する暮らしやすい住環境

「ガーラ・プレシヤス四ツ木」の周辺は、商業施設や飲食店、公共施設、金融機関、各種医療施設といった日々の暮らしに欠かせない施設が充実。また、緑に包まれた広々とした公園も点在するなど、利便と快適に包まれた暮らしやすい住環境が形成されています。



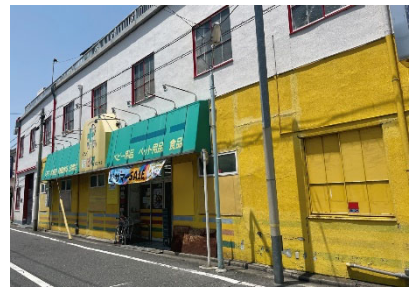
【現地案内図】



【ビッグ・エー葛飾東四ツ木店】



【イトヨーカドー四ツ木店】



【どらっくばす東四ツ木店】



【セブンイレブン葛飾東四ツ木3丁目店】



【まいばすけっと東四ツ木3丁目店】



【渋江公園】

Life with a dream

◆居住者ニーズを追求した機能的な仕様設備・建物構造

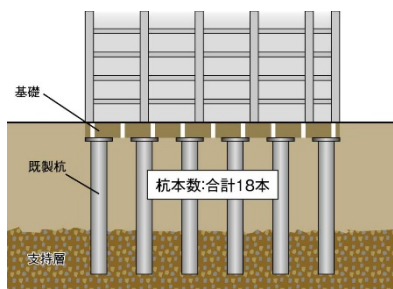
セキュリティ・安全性

- 先進のカードキーシステムを導入。1枚のカードでオートロック・エレベーター・玄関と各住戸に入るまで3重の施錠でより高い安全性を実現しました。カードキーは財布にも入るスリムなデザインで、電波・磁気・結露などの影響を受けず、キー交換も容易に行えます。
- シャッター付きドアスコープをはじめ、防犯用のドアロック部分カバー、強固な耐久性のドアガードなど、玄関ドアのセキュリティ面にも配慮しました。



【カードキーイメージ】

毎日の暮らしを支える確かな構造



【概念図】

- プレボーリング拡大根固め工法により、杭径約600～800mmの杭を18本構築し建物を支えています。
- 居室内の遮音性に配慮し、すべての居室に二重床・二重天井構造を採用しています。
- 外の冷気が住戸内に伝わるのを軽減するため、マンション躯体に沿って室内側に約25mm厚、最下階住戸のスラブ下は約45mm厚の断熱材を配しました。また、屋上の屋根部分は約35mm厚の外断熱としています。

マンションライフを手厚くサポート

- ご入居者様向けの専用窓口「ガーラコンシェルジュサービス」は、長く安心してお住まいいただけるよう、マンション生活におけるご相談やご要望を承ります。
- 全ての専有部に快適なインターネット接続環境（住戸内最大1 Gbps）を提供します。無線LAN環境でもインターネットをご利用いただけます。

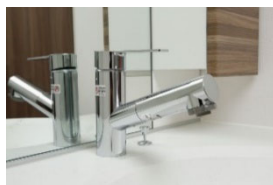


【ガーラコンシェルジュサービスイメージ】

こだわりの住戸設備



【Siセンサー付き2口ガスコンロ】



【洗面化粧台】

- Siセンサー付き2口ガスコンロ [グリル付き]、節水機能付きのシングルレバー混合水栓、耐震ラッチ付きキッチン吊戸棚など機能性、デザイン性ともに優れたシステムキッチンを採用しました。
- バスルームには全戸にオートバスと浴室乾燥機を設置。ボタン1つでいつでも快適なバスタイムが楽しめ、また、天候や時間を気にすることなく洗濯物を乾かすことができます。
- 住戸の水まわり空間は、バスルーム・パウダールーム・トイレ全てが独立プランとなっており、居住者ニーズを実現した都市生活にふさわしい設えとなっています。



【現地上空からの航空写真】

◆物件概要

所在地	東京都葛飾区東四つ木4丁目775番1 (地番) 東京都葛飾区東四つ木4丁目2番16-000号 (住居表示)
交通	京成押上線「四ツ木」駅まで徒歩8分 京成押上線「京成立石」駅まで徒歩14分
売主	株式会社F Jネクスト
構造・規模	鉄筋コンクリート造 地上7階
総戸数	89戸
間取り	2K・1DK
専有面積	25.51㎡
竣工	2026年1月下旬予定

【株式会社FJネクストホールディングス 会社概要】

商号	株式会社F Jネクストホールディングス
所在地	東京都新宿区西新宿六丁目5番1号
代表取締役社長	肥田 恵輔
設立	1980年7月
資本金	27億7,440万円
免許番号	国土交通大臣(6)第5806号
事業内容	グループ会社の経営管理、不動産特定共同事業、不動産売買、賃貸
加盟団体	一般社団法人全国住宅産業協会 公益社団法人全日本不動産協会 公益社団法人不動産保証協会 公益財団法人東日本不動産流通機構
ホームページ	https://www.fjnext-hd.co.jp/

【株式会社FJネクスト 会社概要】(売主)

商号	株式会社F Jネクスト
所在地	東京都新宿区西新宿六丁目5番1号
代表取締役社長	肥田 幸春
設立	2021年4月
資本金	2億円
免許番号	国土交通大臣(1)第9976号
事業内容	ガーラマンションシリーズの企画開発 不動産の売買、仲介、賃貸
加盟団体	公益社団法人全日本不動産協会 首都圏中高層住宅協会 公益社団法人不動産保証協会 公益財団法人東日本不動産流通機構
ホームページ	https://www.fjnext.com/

— 本件に関する報道関係からのお問合せ先 —

株式会社F Jネクスト
営業企画部 広報担当 小川・三浦・松尾
TEL: 03-6733-3323

— 販売に関するお問合せ先 —

「ガーラ・プレシヤス四ツ木」公式サイト
<https://www.gala-series.com/gp-yotsugi/>
TEL: 0120-86-7086

Life with a dream