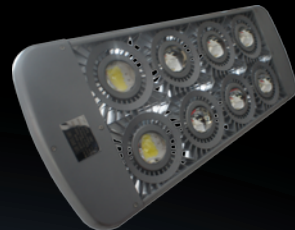
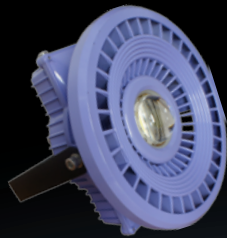


本体はアルミ合金ダイキャスト製。IP67の防塵・防水仕様に加え、器具表面に特殊な加工を施し、防錆・防腐性能を高めました。屋外でも安心、粉塵や湿気のある工場・倉庫などでの使用も可能です。耐塩害対策済ですので、湾岸施設や海浜公園など、海岸付近の塩害地でもご利用いただけます。

COB (Chip on Board) ワンコア LED レンズを採用。LED にありがちな目に刺さるようなグレアのない、眩しくない目に優しい光を実現しました。



IP67の防塵・防水仕様/防腐・防錆/塩害対策済

タフなのに、  
目に優しい。

COBワンコアLEDレンズ採用でグレアを防止

高天井用LED照明

**DOME**

キラキラしない、目に優しい灯り



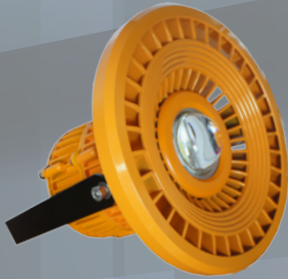
## PR-DOME LINE UP



### PR-DOME

#### COB仕様で眩しくない均一な灯り

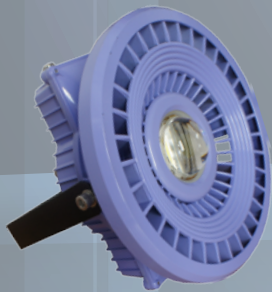
工場や体育館など高天井施設に最適な高出力LED照明です。点灯後約1秒で最大の明るさに達し、瞬時点灯・再点灯が可能で、休憩時間などにこまめな消灯ができ、節電に効果的です。DOMEに替えれば、電気代・メンテナンスコストの大幅な削減を期待できます。防錆・防腐塗装を施し、耐塩害性能を追加。海岸付近などの塩害地での使用にも適したLED照明です。IP67の防塵・防水仕様ですので、屋外でも安心、粉塵や湿気のある工場・倉庫などでの使用も可能です。電源内蔵で工事も簡単。(外付けはご相談)



### PR-DOME ER

#### 停電時でも電源が確保できる非常用電源を搭載。

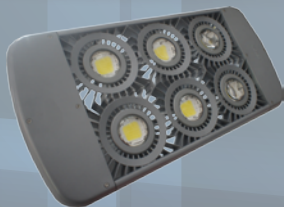
停電時でも電源が確保できる非常用電源を搭載。通常点灯時に非常用電源に常時充電し、停電時に電源を自動的に切り替え点灯を維持します。非常用電源を本体にコンパクトに収めたため、設置にも場所をとりません。



### PR-DOME MOVING

#### 人の動きを感知して点灯する人感センサーを搭載。

人が近づくと100%の明るさで点灯し、人が離れると明るさを落として省電力モードに切り替わり、無駄な点灯を抑えコストを削減できます。人通りの少ない倉庫や廊下、駐車場などに設置すると節電に効果的です。



### PR-DOME-300

#### 水銀灯1000Wの代替LED照明。

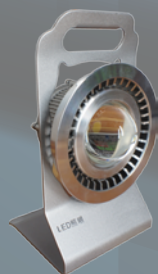
ゴルフ練習場、テニスコート、サッカー場、工場や体育館などの高天井施設、駐車場や屋外灯などに最適なLED照明です。出力は300W。水銀灯1000Wの代替LED照明です。約80%の電気代削減が可能です。



### PR-DOME-400

#### 水銀灯1500W~2000Wの代替LED照明。

ゴルフ練習場、テニスコート、サッカー場、工場や体育館などの高天井施設、駐車場や屋外灯などに最適なLED照明です。出力は400W。水銀灯1500W~2000Wの代替LED照明です。約80%の電気代削減が可能です。



### PR-DOME-H05

#### 持ち運びが簡単なハンディタイプ

ハンディドームはリチウムイオンバッテリーを灯具背面に内蔵し、軽量、コンパクト化を実現しました。防塵・防水等級はIP65、室外でも安心して使用できます。持ち運びが簡単な為、室外照明や作業灯や停電時の非常用照明など、幅広い用途に合わせて使用できます。