

## 【新商品情報】



あなたの寒さを守ってくれる、選べる形の

# えり毛布

ロフテー株式会社(本社:東京都中央区、代表取締役社長:山田康二)は、睡眠時の冷え対策商品「えり毛布」を全国のロフテー枕工房で販売開始しました。

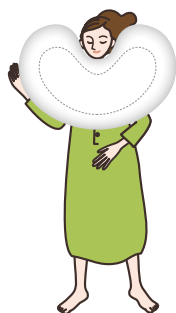
### えり毛布とは・・・

毛布は羽毛ふとんの上に掛けるという習慣がありますが、「やわらかい毛布を肌で感じたい」「毛布の感触が首元にあると安心する」といった声をもとに、ロフテーが2010年から販売している「部分掛け毛布」です。毎年、形状や素材に工夫や改良を続けてまいりましたが、本年は「入眠姿勢」に着目したタイプのえり毛布を開発し、冬の快眠アイテムとしてご提案いたします。

## ■ 特徴

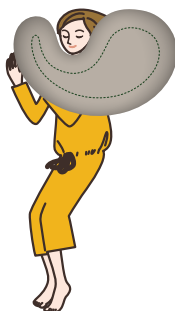
### 1. 入眠姿勢に合わせて選べる3つのパターン

寝つくときの姿勢(入眠姿勢)によって、ふとんと身体の間に見える隙間はかわります。入眠姿勢に合わせて選べるよう「仰向け寝用」「浅い横向き寝用」「深い横向き寝用」の3パターンを用意しました。



#### 仰向け寝用

ハート形で、首の両サイドを均一に温めます。



#### 浅い横向き寝用

雲形で、胸元も背中もしっかりカバーします。

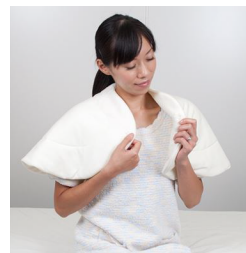


#### 深い横向き寝用

勾玉形で、背中を大きな範囲で温めます。

### 2. 肩掛けとしても使える2WAY

お風呂上がりリラックスタイムや、トイレに目覚めた時など、えり毛布を肩に羽織りやすいようスナップボタンを付けました。



### 3. 軽さとあたたかさを両立

表面が薄起毛されており、ふわふわで柔らかな感触です。中には薄わたが入っているので、軽くてとてもあたたかです。キルティングされているので、中わたが片寄ることもありません。

## ■ 商品詳細 ※「仰向け寝用」「浅い横向き寝用」「深い横向き寝用」共通

商品名：えり毛布

価格：本体 5,500 円 (税込価格 5,940 円)

サイズ：90×60cm

組成：側地 アクリル 65% レーヨン 35%  
詰めもの ポリエステル 100%

カラー：3色 (ホワイト・グリーン・グレー)  
原産国：日本

## ■ 着用イメージ 1 【部分掛け毛布として使用】

仰向け寝用



浅い横向き寝用



深い横向き寝用



## ■ 着用イメージ 2 【肩掛けとして使用】



仰向け寝用



浅い横向き寝用



深い横向き寝用

ロフテー快眠スタジオ  
快眠アドバイス

### 毛布と羽毛ふとん、どっちが上？

羽毛ふとんだけでは寒いと感じて毛布を併用するとき、「毛布の上に羽毛ふとん派」という方と、「羽毛ふとんの上に毛布派」の方にわかれますが、快眠のためにはどのように重ねて使うとよいのでしょうか。

おすすめの順番は、「身体の上に羽毛ふとんをかけ、その上に毛布」です。羽毛ふとんは、体温が伝わり、羽毛が広がり、温かさが増します。羽毛ふとんの熱を外に逃がさないよう毛布などを上にかけると、あたたかく快適な状態を保ちやすくなります。しかし、重い毛布をかけてしまうと羽毛ふとんがつぶれて保温性が低下してしまうので、できるだけ軽くて滑りにくいものを選ぶとよいでしょう。

「毛布の肌触りが好きだからふとんの内側で使いたい」という方は、吸湿発散性にすぐれた毛布や、えり毛布のような部分掛け毛布を使ってみてはいかがでしょうか。