

2月度製造業平均時給は1,072円 2か月連続で過去最高額を更新 日本最大級の製造業求人情報サイト『工場ワークス』 ～ 2014年2月度 製造業平均賃金調査 ～

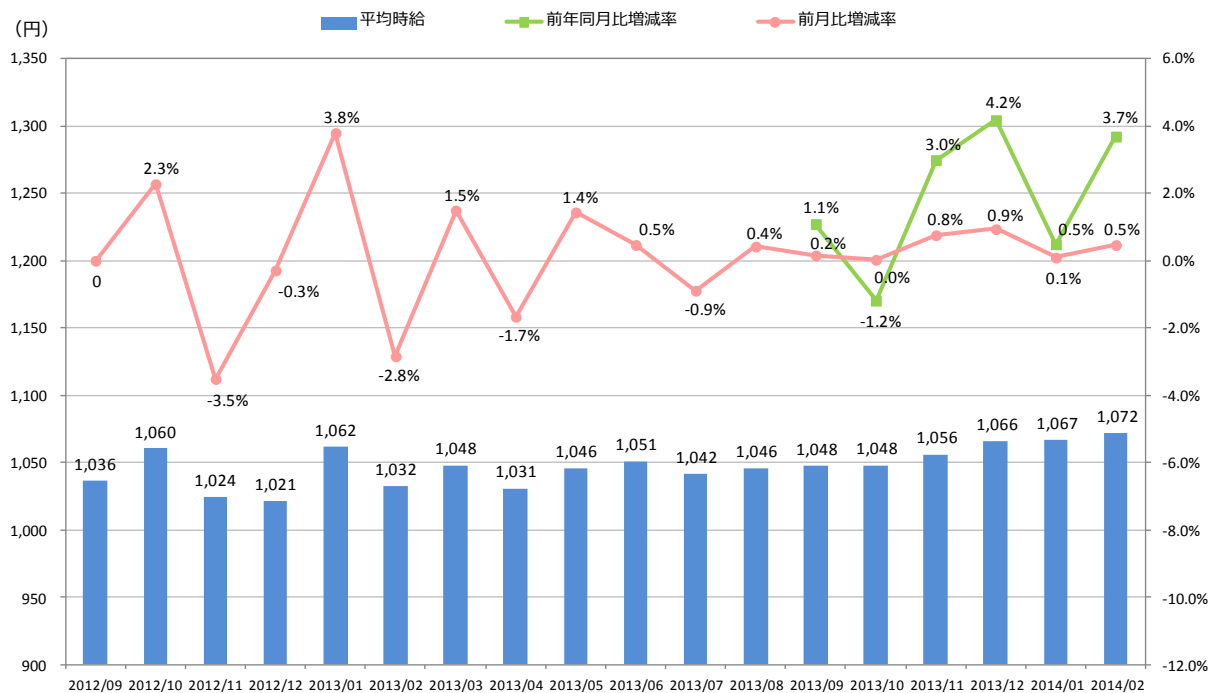
株式会社アイ・アム&インターワークス（本社：東京都港区、代表取締役社長：河村直人）が運営する日本最大級の製造業求人情報サイト『工場ワークス』（<http://04510.jp/>）は、本サイトに掲載されている求人広告から2014年2月度の平均賃金（エリア別、業種別、職種別）をまとめましたので、ご報告いたします。

■全国の平均時給は1,072円、2か月連続で過去最高額を更新

2月度の全国平均時給は1,072円（前年同月比+40円、増減率+3.7%、前月比+5円、増減率+0.5%）で、2か月連続で過去最高額を更新し、前年同月比、前月比とも4か月連続でプラスとなりました。

各エリアでは北海道・東北 969円（前年同月比+50円、増減率+5.1%）、関東 1,092円（前年同月比+15円、増減率+1.4%）、中部・東海 1,127円（前年同月比+28円、増減率+2.5%）、信越・北陸 1,022円（前年同月比+38円、増減率+3.7%）、関西 1,075円（前年同月比+3円、増減率+0.3%）、中国・四国 1,033円（前年同月比+72円、増減率+7.0%）、九州・沖縄 1,026円（前年同月比+98円、増減率+9.6%）の7エリア全てで前年同月比プラスとなりました。

【全国平均時給・増減率の推移】



【エリア別 2 月度平均賃金】

エリア	平均時給 (円)	前年同月比		前月比		求人数割合	参考		
		増減額 (円)	増減率	増減額 (円)	増減率		平均月給 (円)	前年同月比増減額 (円)	前月比増減額 (円)
全国	1,072	40	3.7%	5	0.5%	-	171,559	6,369	871
北海道・東北	969	50	5.1%	▲ 4	-0.4%	7.9%	155,051	7,973	▲ 700
関東	1,092	15	1.4%	10	0.9%	31.8%	174,681	2,362	1,539
中部・東海	1,127	28	2.5%	▲ 2	-0.2%	21.4%	180,309	4,495	▲ 368
信越・北陸	1,022	38	3.7%	11	1.1%	9.5%	163,517	6,102	1,685
関西	1,075	3	0.3%	2	0.2%	16.8%	171,988	489	241
中国・四国	1,033	72	7.0%	5	0.5%	6.0%	165,202	11,409	756
九州・沖縄	1,026	98	9.6%	16	1.6%	6.6%	164,130	15,632	2,465

■業種別では 12 業種中 9 業種が前年同月比プラス

業種別では「半導体・先端技術」(1,056 円、前年同月比+10 円、増減率+0.9%)、「紙・パルプ・印刷」(1,030 円、前年同月比+12 円、増減率+1.2%)、「オフィス・業務機器」(1,073 円、前年同月比+5 円、増減率+0.5%)、「医療・福祉・介護・製薬」(1,111 円、前年同月比+62 円、増減率+5.6%)、「携帯・パソコン・家電」(1,051 円、前年同月比+40 円、増減率+3.8%)、「物流・倉庫」(1,056 円、前年同月比+26 円、増減率+2.5%)、「ゴム・プラ・石油・化学」(1,064 円、前年同月比+20 円、増減率+1.9%)、「フード・飲料」(977 円、前年同月比+16 円、増減率+1.6%)、「その他」(1,041 円、前年同月比+77 円、増減率+7.4%) の 9 業種が前年同月比プラスになりました。

前月比では 11 業種がプラス、1 業種がマイナスとなりました。

【全国業種別 2 月度平均賃金】

業種	平均時給 (円)	前年同月比		前月比		求人数割合	参考		
		増減額 (円)	増減率	増減額 (円)	増減率		平均月給 (円)	前年同月比増減額 (円)	前月比増減額 (円)
全業種	1,072	40	3.7%	5	0.5%	-	171,559	6,369	871
車・バイク・重機系	1,155	▲ 3	-0.3%	3	0.3%	21.9%	184,813	▲ 516	486
半導体・先端技術	1,056	10	0.9%	3	0.3%	3.7%	169,033	1,643	610
機械・精密機器・金属	1,074	▲ 44	-4.1%	0	0.0%	17.0%	171,897	▲ 6,954	▲ 3
紙・パルプ・印刷	1,030	12	1.2%	1	0.1%	1.5%	164,800	1,949	140
オフィス・業務機器	1,073	5	0.5%	4	0.4%	0.7%	171,605	797	583
医療・福祉・介護・製薬	1,111	62	5.6%	4	0.4%	1.4%	177,754	9,984	629
携帯・パソコン・家電	1,051	40	3.8%	20	1.9%	4.4%	168,134	6,326	3,191
物流・倉庫	1,056	26	2.5%	4	0.4%	5.2%	168,958	4,232	592
ゴム・プラ・石油・化学	1,064	20	1.9%	▲ 6	-0.6%	3.2%	170,200	3,086	▲ 980
住宅・建材	1,068	▲ 2	-0.2%	7	0.7%	4.0%	170,853	▲ 409	1,031
フード・飲料	977	16	1.6%	6	0.6%	6.1%	156,260	2,528	883
その他	1,041	77	7.4%	9	0.9%	31.0%	166,523	12,258	1,362

■職種別では 29 職種中 20 職種が前年同月比プラス

職種別では 29 職種中、前年同月比でプラスが 20 職種、マイナスが 9 職種、前月比では 19 職種がプラス、10 職種がマイナスとなりました。

【全国職種別 2 月度平均賃金】

業種	平均時給 (円)	前年同月比		前月比		求人数割合	参考		
		増減額 (円)	増減率	増減額 (円)	増減率		平均月給 (円)	前年同月比増減額 (円)	前月比増減額 (円)
全職種	1,067	5	0.5%	1	0.1%	-	170,688	823	177
NC旋盤	1,231	1	0.1%	47	3.8%	0.1%	196,949	82	7,444
クレーン	1,173	▲ 67	-5.7%	▲ 9	-0.8%	0.3%	187,747	▲ 10,653	▲ 1,331
ドライバー・ドライバー補助	1,185	52	4.4%	9	0.8%	0.9%	189,676	8,317	1,457
バリ取り・研磨	1,063	94	8.8%	1	0.1%	1.3%	170,121	15,075	143
ハンダ付け	1,016	100	9.8%	9	0.9%	0.2%	162,496	15,964	1,397
フォークリフト	1,102	20	1.8%	▲ 4	-0.4%	3.8%	176,360	3,278	▲ 595
プレス・板金・塗装	1,063	▲ 6	-0.6%	1	0.1%	1.4%	170,076	▲ 993	212
マシンオペレーション(MC、成型)	1,080	43	4.0%	0	0.0%	9.4%	172,749	6,804	▲ 6
メンテナンス・保守・保全	1,200	▲ 94	-7.8%	36	3.0%	0.4%	192,073	▲ 14,891	5,866
加工	1,071	32	3.0%	▲ 2	-0.2%	6.3%	171,419	5,224	▲ 275
玉掛け	1,151	64	5.6%	6	0.5%	0.4%	184,127	10,161	996
金型設計	1,260	▲ 127	-10.1%	81	6.4%	0.0%	201,658	▲ 20,260	12,996
検品・検査・調整	1,031	▲ 117	-11.3%	1	0.1%	11.0%	164,938	▲ 18,757	129
工場内事務	1,061	▲ 29	-2.7%	▲ 8	-0.8%	0.3%	169,825	▲ 4,549	▲ 1,188
仕分け・梱包・ピッキング	1,003	▲ 9	-0.9%	5	0.5%	9.2%	160,427	▲ 1,553	757
試験・実験・評価	1,250	15	1.2%	▲ 27	-2.2%	0.2%	200,071	2,441	▲ 4,309
修理	1,078	96	8.9%	10	0.9%	0.1%	172,425	15,242	1,555
食品加工	953	36	3.8%	▲ 3	-0.3%	4.8%	152,432	5,784	▲ 597
清掃・洗浄	1,056	149	14.1%	60	5.7%	0.6%	169,016	23,875	9,657
生産管理・生産事務・工程管理	1,222	66	5.4%	60	4.9%	0.3%	195,459	10,548	9,487
生産技術	1,328	▲ 126	-9.5%	44	3.3%	0.2%	212,520	▲ 20,090	7,054
製造技術	1,141	▲ 255	-22.3%	▲ 66	-5.8%	0.3%	182,515	▲ 40,890	▲ 10,683
組立・組付け	1,086	21	1.9%	▲ 4	-0.4%	39.2%	173,748	3,273	▲ 590
鋳造・鍛造	1,211	96	7.9%	46	3.8%	0.1%	193,703	15,314	7,253
品質管理・品質保証	1,225	118	9.6%	26	2.1%	0.1%	195,981	18,851	4,065
部品供給・充填・運搬	1,093	1	0.1%	3	0.3%	1.3%	174,809	102	434
溶接	1,220	9	0.7%	3	0.2%	1.4%	195,211	1,515	560
その他軽作業・物流・配送	1,023	31	3.0%	8	0.8%	3.7%	163,705	4,930	1,358
その他製造・工場系	1,070	21	2.0%	10	0.9%	2.6%	171,141	3,316	1,545

参考資料

【エリア別平均賃金推移】

エリア	平均賃金	2013/02	2013/03	2013/04	2013/05	2013/06	2013/07	2013/08	2013/09	2013/10	2013/11	2013/12	2014/01	2014/02
全国	時給	1,032	1,048	1,031	1,046	1,051	1,042	1,046	1,048	1,048	1,056	1,066	1,067	1,072
	(参考)月給	165,190	167,694	164,947	167,352	168,142	166,658	167,339	167,632	167,608	168,901	170,511	170,688	170,688
北海道・東北	時給	919	904	907	912	930	917	925	923	933	942	970	973	969
	(参考)月給	147,078	144,712	145,196	145,879	148,812	146,760	147,946	147,618	149,280	150,762	155,180	155,751	155,051
関東	時給	1,077	1,105	1,070	1,081	1,089	1,091	1,086	1,090	1,080	1,081	1,082	1,082	1,092
	(参考)月給	172,319	176,726	171,167	172,992	174,173	174,509	173,714	174,340	172,813	173,035	173,071	173,142	174,681
中部・東海	時給	1,099	1,118	1,114	1,125	1,132	1,114	1,120	1,125	1,125	1,121	1,128	1,129	1,127
	(参考)月給	175,814	178,878	178,252	179,923	181,087	178,229	179,234	180,013	180,020	179,371	180,548	180,677	180,309
信越・北陸	時給	984	980	1,005	1,028	1,029	991	992	987	987	1,001	1,008	1,011	1,022
	(参考)月給	157,415	156,746	160,742	164,429	164,622	158,528	158,739	157,964	157,871	160,164	161,305	161,832	163,517
関西	時給	1,072	1,105	1,059	1,072	1,070	1,068	1,074	1,078	1,074	1,073	1,071	1,073	1,075
	(参考)月給	171,499	176,794	169,494	171,594	171,202	170,826	171,815	172,509	171,901	171,624	171,435	171,747	171,988
中国・四国	時給	961	964	960	969	977	989	998	1,003	997	1,012	1,026	1,026	1,033
	(参考)月給	153,793	154,229	153,549	155,035	156,264	158,255	159,677	160,440	159,544	161,909	164,543	164,446	165,202
九州・沖縄	時給	928	906	907	939	953	951	970	961	959	986	1,015	1,010	1,026
	(参考)月給	148,498	144,920	145,049	150,162	152,441	152,187	155,124	153,726	153,437	157,818	162,472	161,665	164,130

【全国業種別平均賃金推移】

業種	平均賃金	2013/02	2013/03	2013/04	2013/05	2013/06	2013/07	2013/08	2013/09	2013/10	2013/11	2013/12	2014/01	2014/02
全業種	時給	1,032	1,048	1,031	1,046	1,051	1,042	1,046	1,048	1,048	1,056	1,066	1,067	1,072
	(参考)月給	165,190	167,694	164,947	167,352	168,142	166,658	167,339	167,632	167,608	168,901	170,511	170,688	170,688
車・バイク・重機系	時給	1,158	1,154	1,170	1,185	1,189	1,162	1,157	1,161	1,155	1,156	1,151	1,152	1,155
	(参考)月給	185,329	184,606	187,144	189,525	190,312	185,882	185,149	185,735	184,753	185,027	184,188	184,327	184,813
半導体・先端技術	時給	1,046	1,039	1,042	1,062	1,061	1,038	1,021	1,024	1,028	1,029	1,039	1,053	1,056
	(参考)月給	167,390	166,201	166,777	169,921	169,694	166,087	163,419	163,812	164,551	164,565	166,230	168,423	169,033
機械・精密機器・金属	時給	1,118	1,122	1,129	1,152	1,146	1,099	1,098	1,100	1,096	1,072	1,076	1,074	1,074
	(参考)月給	178,851	179,476	180,670	184,260	183,423	175,920	175,730	175,967	175,326	171,579	172,175	171,900	171,897
紙・ハルブ・印刷	時給	1,018	1,028	1,026	1,014	1,022	1,026	1,027	1,025	1,027	1,028	1,026	1,029	1,030
	(参考)月給	162,851	164,402	164,107	162,265	163,504	164,175	164,294	164,044	164,330	164,435	164,132	164,660	164,800
オフィス・業務機器	時給	1,068	1,082	1,071	1,091	1,069	1,063	1,076	1,082	1,081	1,075	1,074	1,069	1,073
	(参考)月給	170,808	173,054	171,297	174,521	171,010	170,077	172,148	173,088	172,896	171,984	171,824	171,022	171,605
医療・福祉・介護・製薬	時給	1,049	1,032	1,050	1,057	1,082	1,085	1,097	1,131	1,125	1,110	1,111	1,107	1,111
	(参考)月給	167,770	165,187	167,979	169,100	173,192	173,544	175,465	181,004	179,971	177,529	177,748	177,125	177,754
携帯・パソコン・家電	時給	1,011	1,005	1,012	1,013	1,017	1,010	1,025	1,024	1,029	1,028	1,034	1,031	1,051
	(参考)月給	161,808	160,867	161,842	162,065	162,746	161,583	163,937	163,804	164,715	164,469	165,480	164,943	168,134
物流・倉庫	時給	1,030	1,025	1,001	1,010	1,019	1,029	1,025	1,027	1,029	1,039	1,042	1,052	1,056
	(参考)月給	164,726	163,995	160,106	161,525	163,115	164,608	163,953	164,344	164,657	166,230	166,679	168,366	168,958
ゴム・プラ・石油・化学	時給	1,044	1,042	1,037	1,054	1,057	1,042	1,049	1,056	1,069	1,073	1,069	1,070	1,064
	(参考)月給	167,114	166,734	165,974	168,709	169,139	166,786	167,809	168,889	170,962	171,805	171,090	171,180	170,200
住宅・建材	時給	1,070	1,068	1,068	1,075	1,070	1,061	1,061	1,064	1,066	1,064	1,055	1,061	1,068
	(参考)月給	171,262	170,954	170,905	172,062	171,226	169,839	169,812	170,210	170,568	170,169	168,824	169,822	170,853
フード・飲料	時給	961	957	956	953	951	947	950	950	959	960	967	971	977
	(参考)月給	153,732	153,164	153,019	152,404	152,156	151,502	151,925	152,013	153,383	153,560	154,669	155,377	156,260
その他	時給	964	1,016	959	959	962	964	970	971	974	1,003	1,032	1,032	1,041
	(参考)月給	154,265	162,549	153,513	153,466	154,000	154,304	155,248	155,358	155,833	160,466	165,079	165,161	166,523

【全国職種別平均賃金推移】

職種	平均賃金	2013/02	2013/03	2013/04	2013/05	2013/06	2013/07	2013/08	2013/09	2013/10	2013/11	2013/12	2014/01	2014/02
全職種	時給	1,032	1,048	1,031	1,046	1,051	1,042	1,046	1,048	1,048	1,056	1,066	1,067	1,072
	(参考)月給	165,190	167,694	164,947	167,352	168,142	166,858	167,339	167,832	167,808	168,901	170,511	170,888	170,888
NC旋盤	時給	1,222	1,218	1,239	1,259	1,250	1,188	1,171	1,159	1,191	1,180	1,184	1,231	1,195
	(参考)月給	195,579	194,808	198,209	201,513	200,000	190,102	187,339	185,512	190,482	188,869	189,505	196,949	191,244
クレーン	時給	1,201	1,255	1,152	1,147	1,136	1,140	1,159	1,188	1,304	1,230	1,182	1,173	1,195
	(参考)月給	192,212	200,751	184,364	183,491	181,795	182,456	185,467	190,019	208,611	196,871	189,078	187,747	191,141
ドライバー・ ドライバー補助	時給	1,176	1,132	1,112	1,179	1,179	1,222	1,171	1,129	1,144	1,183	1,176	1,185	1,191
	(参考)月給	188,143	181,134	177,998	188,583	188,677	195,567	187,355	180,655	182,968	189,207	188,219	189,676	190,499
バリ取り・研磨	時給	972	976	971	983	982	997	1,010	1,026	1,048	1,087	1,062	1,063	1,050
	(参考)月給	155,503	156,221	155,421	157,214	157,059	159,488	161,643	164,127	167,671	173,885	169,978	170,121	168,028
ハンダ付け	時給	912	923	928	967	973	956	975	968	982	994	1,007	1,016	1,024
	(参考)月給	145,862	147,733	148,501	154,720	155,733	152,931	156,020	154,835	157,061	159,010	161,099	162,496	163,852
フォークリフト	時給	1,072	1,082	1,079	1,074	1,072	1,073	1,085	1,091	1,118	1,108	1,106	1,102	1,104
	(参考)月給	171,571	173,126	172,654	171,772	171,476	171,856	173,675	174,582	178,866	177,312	176,955	176,360	176,666
プレス・板金・塗装	時給	1,067	1,069	1,061	1,056	1,070	1,063	1,061	1,049	1,048	1,069	1,062	1,063	1,081
	(参考)月給	170,763	170,966	169,733	169,022	171,140	170,031	169,765	167,809	167,620	171,013	169,864	170,076	173,006
マシンオペレーション (MC、成型)	時給	1,024	1,034	1,035	1,035	1,047	1,043	1,039	1,045	1,058	1,069	1,080	1,080	1,085
	(参考)月給	163,835	165,429	165,660	165,546	167,443	166,891	166,197	167,246	169,283	171,011	172,755	172,749	173,608
メンテナンス・保守・保全	時給	1,314	1,341	1,389	1,317	1,254	1,122	1,110	1,136	1,154	1,145	1,164	1,200	1,226
	(参考)月給	210,241	214,522	222,279	210,781	200,571	179,592	177,532	181,744	184,674	183,230	186,207	192,073	196,231
加工	時給	1,056	1,063	1,075	1,089	1,096	1,080	1,079	1,103	1,117	1,093	1,073	1,071	1,075
	(参考)月給	168,978	170,114	172,050	174,179	175,307	172,866	172,707	176,483	178,701	174,818	171,694	171,419	171,987
玉掛け	時給	1,186	1,074	1,061	1,074	1,084	1,094	1,148	1,125	1,166	1,172	1,145	1,151	1,141
	(参考)月給	189,761	171,774	169,772	171,837	173,504	175,118	183,632	180,052	186,488	187,530	183,131	184,127	182,619
金型設計	時給	1,414	1,318	1,135	1,389	1,634	1,685	1,482	1,481	1,557	1,734	1,179	1,260	1,277
	(参考)月給	226,208	210,914	181,600	222,274	261,396	269,645	237,135	236,950	249,066	277,454	188,662	201,658	204,314
検査・検査・調整	時給	996	989	983	988	994	997	993	992	994	1,010	1,030	1,031	1,033
	(参考)月給	159,411	158,165	157,302	158,067	159,099	159,533	158,903	158,757	158,964	161,664	164,809	164,938	165,301
工場内事務	時給	1,074	1,093	1,034	1,028	1,044	1,059	1,084	1,063	1,055	1,048	1,069	1,061	1,053
	(参考)月給	171,789	174,812	165,467	164,425	167,062	169,465	173,490	170,156	168,727	167,676	171,013	169,825	168,555
仕分け・梱包・ピッキング	時給	939	932	925	926	929	936	943	945	948	972	998	1,003	1,008
	(参考)月給	150,306	149,175	148,025	148,084	148,692	149,793	150,890	151,239	151,728	155,504	159,670	160,427	161,345
試験・実験・評価	時給	1,248	1,306	1,164	1,140	1,181	1,190	1,258	1,253	1,259	1,252	1,277	1,250	1,220
	(参考)月給	199,718	209,029	186,241	182,469	188,913	190,417	201,358	200,437	201,422	200,390	204,380	200,071	195,251
修理	時給	1,051	1,161	1,197	1,200	1,192	1,072	1,117	1,101	1,075	1,095	1,068	1,078	1,126
	(参考)月給	168,089	185,695	191,585	192,077	190,746	171,453	178,658	176,206	171,949	175,238	170,870	172,425	180,205
食品加工	時給	916	907	901	908	903	916	932	936	949	955	956	953	961
	(参考)月給	146,531	145,131	144,239	145,286	144,489	146,535	149,128	149,730	151,883	152,871	153,029	152,432	153,744
清掃・洗浄	時給	909	924	890	890	904	924	942	957	955	989	996	1,056	1,035
	(参考)月給	145,414	147,850	142,391	142,382	144,601	147,845	150,795	153,143	152,809	158,233	159,359	169,016	165,651
生産管理・生産事務・ 工程管理	時給	1,231	1,200	1,177	1,222	1,213	1,209	1,239	1,202	1,153	1,161	1,162	1,222	1,233
	(参考)月給	196,967	192,005	188,308	195,491	194,086	193,380	198,242	192,382	184,472	185,773	185,972	195,459	197,343
生産技術	時給	1,437	1,423	1,419	1,448	1,393	1,357	1,401	1,337	1,302	1,307	1,284	1,328	1,413
	(参考)月給	229,885	227,745	227,077	231,607	222,836	217,044	224,232	213,969	208,367	209,139	205,466	212,520	226,037
製造技術	時給	1,412	1,494	1,312	1,312	1,299	1,230	1,184	1,202	1,240	1,185	1,207	1,141	1,122
	(参考)月給	225,978	239,041	209,908	209,963	207,774	196,842	189,433	192,393	198,383	189,558	193,198	182,515	179,528
組立・組付け	時給	1,066	1,066	1,078	1,102	1,104	1,089	1,089	1,091	1,082	1,082	1,090	1,086	1,093
	(参考)月給	170,625	170,493	172,425	176,257	176,706	174,267	174,230	174,583	173,040	173,041	174,338	173,748	174,941
鋳造・鍛造	時給	1,089	1,082	1,055	1,118	1,112	1,116	1,119	1,125	1,077	1,139	1,165	1,211	1,195
	(参考)月給	174,192	173,129	168,794	178,906	177,942	178,502	179,013	180,068	172,374	182,190	186,450	193,703	191,160
品質管理・品質保証	時給	1,102	1,108	1,199	1,132	1,171	1,156	1,173	1,175	1,151	1,147	1,199	1,225	1,193
	(参考)月給	176,331	177,303	191,810	181,114	187,353	184,978	187,753	188,000	184,120	183,598	191,916	195,981	190,957
部品供給・充填・運搬	時給	1,086	1,091	1,094	1,095	1,103	1,085	1,079	1,080	1,085	1,082	1,090	1,093	1,101
	(参考)月給	173,692	174,524	175,045	175,223	176,488	173,542	172,578	172,750	173,598	173,133	174,375	174,809	176,086
溶接	時給	1,171	1,183	1,181	1,201	1,195	1,170	1,184	1,161	1,173	1,207	1,217	1,220	1,245
	(参考)月給	187,380	189,322	188,956	192,080	191,186	187,140	189,376	185,819	187,727	193,121	194,651	195,211	199,261
その他軽作業・物流・配送	時給	974	967	961	974	986	983	979	981	1,000	999	1,015	1,023	1,026
	(参考)月給	155,904	154,681	153,814	155,895	157,817	157,225	156,717	156,976	159,946	159,900	162,347	163,705	164,118
その他製造・工場系	時給	1,034	1,093	1,029	1,027	1,022	1,024	1,047	1,056	1,058	1,051	1,060	1,070	1,054
	(参考)月給	165,453	174,917	164,582	164,291	163,554	163,918	167,524	169,004	169,233	168,158	169,596	171,141	168,593

調査概要

【集計期間】

2014年2月1日～2月28日

【集計対象データ】

弊社運営の製造業求人情報サイト『工場ワークス』に掲載された求人広告から、業種別、雇用形態別に平均賃金（※）、求人件数の割合を算出

※平均賃金は、時給、月給（参考）に換算。換算の方法は以下のとおり

■時給換算方法

- ・月給：月給÷20 営業日÷8 時間
- ・日給：日給÷8 時間
- ・年収：年収÷12 カ月÷20 営業日÷8 時間

■（参考）月給換算方法

- ・時給：時給×8 時間×20 営業日
- ・日給：日給×20 営業日
- ・年収：年収÷12 カ月

【集計対象データ】

全国のべ 274,668 件

【集計対象エリア】

全国 47 都道府県

関東：東京都、神奈川県、千葉県、埼玉県、茨城県、栃木県、群馬県

関西：大阪府、兵庫県、京都府、滋賀県、奈良県、和歌山県

中部・東海：愛知県、岐阜県、三重県、静岡県、山梨県

北海道・東北：北海道、青森県、岩手県、宮城県、秋田県、山形県、福島県

信越・北陸：富山県、石川県、福井県、新潟県、長野県

中国・四国：鳥取県、島根県、岡山県、広島県、山口県、徳島県、香川県、愛媛県、高知県

九州・沖縄：福岡県、佐賀県、長崎県、熊本県、大分県、宮崎県、鹿児島県、沖縄県

【集計業種】

車・バイク・重機系、半導体・先端技術、機械・精密機器・金属、紙・パルプ・印刷、オフィス・業務機器、医療・福祉・介護・製薬、携帯・パソコン・家電、物流・倉庫、ゴム・プラ・石油・化学、住宅・建材、フード・飲料、その他

【集計職種】

NC旋盤、クレーン、ドライバー・ドライバー補助、バリ取り・研磨、ハンダ付け、フォークリフト、プレス・板金・塗装、マシンオペレーション(MC、成型)、メンテナンス・保守・保全、加工、玉掛け、金型設計、検品・検査・調整、工場内事務、仕分け・梱包・ピッキング、試験・実験・評価、修理、食品加工、清掃・洗浄、生産管理・生産事務・工程管理、生産技術、製造技術、組立・組付け、鋳造・鍛造、品質管理・品質保証、部品供給・充填・運搬、溶接、その他軽作業・物流・配送、その他製造・工場

エリアごとの詳細なデータをご希望の方は別途お問い合わせください。