

お寺に納骨、海洋散骨 2つの納骨を合わせた供養のカタチ

安心できる供養

それぞれの想いを
叶える納骨

選べる納骨先寺院
全国各地の提携先寺院から
希望の納骨先を選べます



選べる海域
全国12か所の海域
から
希望の場所を選べます

やさしい
費用負担

気負わない
お寺との関係

親族間の意見の
相違を避けたい
(散骨反対派
散骨賛成派)

10年後 20年後
後悔しないよう
大切な人を弔いたい

お寺への納骨は
安心材料になる

(納骨時)
できるだけ費用は
抑えたい

(納骨後)
維持管理費等を
かけたくない

故人が海洋散骨を
希望していた

故人の故郷もしくは
住み慣れた土地のどちらで
散骨しようか悩んでいる

故人を弔う場所
手を合わせる場所が無い
ことを寂しく思う

檀信徒になることに
抵抗があるが
お寺との関係は持ちたい

回忌法要など
追悼供養は
故人への供養だ
と思う

teraumiではすべての悩みを解決し、それぞれの想いを叶えます



海洋散骨を 検討している方へ

ご自身・ご親族間の
意見やお考えはまとまっていますか？

YES

すべての遺骨を海洋散骨する

YES

海洋散骨
プラン・日程調整
を始めます

担当者が心を込めて
お手伝いします

NO

遺骨の一部は残し、
手を合わせる場所を
持ちたい

自宅供養
もしくは
teraumi

NO 「引っかかっている」点をおしえてください

- 手を合わせる場所に納骨することが望まれている
- 自身が海洋散骨に対して迷っていることがある
- 自分の代で墓をしまうことに責任を感じている



オススメ!

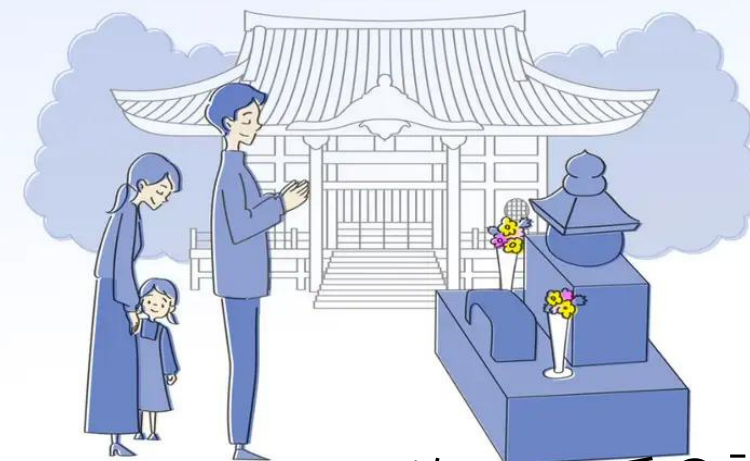
家族がいつでも参拝できる

自然に還れると人気の高い

お寺に納骨 × 海洋へ散骨



teraumiでは気軽にお参りできるようお寺にお骨を残しつつ、
自然に還る海洋散骨・供養も併せておこなえる『良いとこ取りの供養』を提供します。



×



teraumiについての詳細は裏をご覧ください