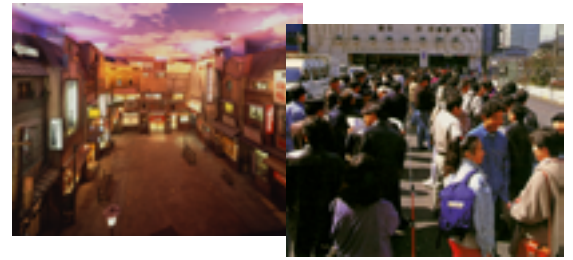


新横浜ラーメン博物館20年の歩み

1990年 3月	プロジェクトスタート
1991年 5月	新横浜ラーメン博物館設立準備室設置
1991年 10月	ラーメン店誘致活動スタート
1993年 8月	出店ラーメン店全8店決定
1994年 3月6日	新横浜ラーメン博物館グランドオープン ●
1995年 2月1日	94年度日経優秀製品サービス賞 優秀賞受賞
1996年 3月20日	新横浜着全国ラーメン紀行スタート
1998年 10月1日	和歌山「井出商店」が社会現象に ●
1999年 4月17日	ラーメン登竜門開催
1999年 6月15日	オリジナルカップ麺販売
1999年 11月27日	8店舗営業から9店舗営業に
2000年 3月11日	「支那そばや」オープン(ご当人ラーメン)
2001年 3月6日	「新・ご当地ラーメン創生計画」スタート
2001年 6月23日	総来館者が1,000万人を突破
2003年 3月18日	和歌山「井出商店」異例の再出店
2004年 3月6日	開館10周年
2005年 6月21日	シーズナルラーメン企画「旬麺」スタート
2005年 7月16日	アニメ「NARUTO」とのコラボイベント開催
2006年9月15日	Discover郷土ラーメン(展示)スタート
2008年5月18日	「みんなのふるさとラーメン」スタート
2008年11月	訪日外国人客が年間10万人を超える ●
2010年6月2日	埼玉川越「頑者」オープン(初のつけ麺専門店)
2010年12月1日	「マイラーメンキッチン」オープン
2011年6月20日	「節電ラーメン」スタート
2012年2月2日	気仙沼の食堂を復活させる復興プロジェクトスタート
2012年7月20日	インターネットTV「ラー博TV」開局
2013年1月25日	総来館者が2,000万人を突破
2013年4月15日	世界ラーメン紀行(動画配信)スタート
2013年4月24日	海外で誕生したラーメン店を逆輸入 ●
2013年7月1日	ムスリム、ベジタリアン向けメニューを発売
2013年12月31日	訪日外国人客が年間15万人を超える
2014年3月6日	開館20周年



【世界初のラーメンの博物館の誕生】

ラーメンの博物館? という話題性により、全国からお客様が押し寄せる。フードミュージアムパークの誕生



【ご当地ラーメンブームの到来】

1996年から「新横浜着全国ラーメン紀行」がスタート。第5弾の和歌山「井出商店」出店時には爆発的な人気に。



【訪日外国人客の増加】

2000年からスタートしたインバウンド事業により、2008年には年間10万人を超える訪日外国人客が来館。



【ラーメンのグローバル化】

海外で誕生したラーメン店を日本に逆輸入し、ラーメン博物館で紹介 (IKEMEN HOLLYWOOD/ アメリカ) するなど、情報だけでなく味わっていただく店舗も誘致。また、外国人客の増加に伴い、ムスリムやベジタリアン向けのメニューの発売や Wi-Fi、礼拝所などのインフラ整備を行う。