



史跡・神社・仏閣

歴史ある名刹を巡り、心穏やかに願う時...

滋賀県湖南地域の神社、仏閣には歴史的人物との関わりや祭り事、伝説などがたくさんあります。

18 いざさじんじゃ 伊砂砂神社

旧中山道沿いに鎮座する古社で応仁2年建立の本殿は国の重要文化財。細身作りに風雅な趣を湛え室町時代の作風をよく今に伝えています。主祭神の石長比売命(いわながひめのみこと)は氣立てが良く健康で長生きをされた神様として多くの信仰を集めています。

- DATA**
- ① 草津市流川二丁目2-1
 - ② JR草津駅東口より徒歩8分
 - ③ 無料 ④ 無 ⑤ 伊砂砂神社
 - ⑥ 077-562-1725
 - ⑦ MAP P11 map.2 B-4



19 たちきじんじゃ 立木神社

厄除、交通守護の神様です。創建は神護景雲元年(767年)と伝えられ、境内には延宝8年(1680年)11月建立の銘のある県内最古の石造道標が移築されています。

- DATA**
- ① 草津市草津4丁目1-3
 - ② JR草津駅東口から徒歩約20分
 - ③ 無料 ④ 有 ⑤ 立木神社
 - ⑥ http://www.tatikijinja.net
 - ⑦ 077-562-0420
 - ⑧ MAP P11 map.2 B-1



20 かつべじんじゃ 勝部神社

平成26年1月11日(勝部の火祭り開催)

1300年の歴史を誇る神社。祭神が武神であったことから武家の信仰が厚く、近江国守護の佐々木氏が出陣する際は必ず神社の竹を旗竿にしたと伝えられています。毎年1月の第2土曜日に「火祭り」は有名です。

- DATA**
- ① 守山市勝部1丁目8-8
 - ② JR守山駅西口から徒歩10分
 - ③ 無料 ④ 無 ⑤ 勝部神社
 - ⑥ 077-583-4085
 - ⑦ MAP P11 map.4 C-3



問題4・守山市

拝殿の前にある顔出しパネルに描かれている人数は？

- ① 1人
- ② 2人
- ③ 3人

21 すみよしじんじゃ 住吉神社

平成26年1月11日(住吉の火祭り開催)

承久2年(1220)に浮気定勝が本殿を建て寛永16年に再建されたといわれています。毎年1月の第2土曜日に「火祭り」は有名です。

- DATA**
- ① 守山市浮気町152
 - ② JR守山駅東口から徒歩15分
 - ③ 無料 ④ 無 ⑤ 勝部神社
 - ⑥ 077-583-4085
 - ⑦ MAP P9 map.1 E-4



22 あかのいづついにしべついに 赤野井別院(西別院)

近江における室町時代の浄土真宗布教活動の中心地で蓮如上人ゆかりの寺院。初代住職は蓮如上人の六男の蓮淳で年に一度「虫干し法要」の両日に寺宝の数々が公開される。

- DATA**
- ① 守山市赤野井326
 - ② JR守山駅から近江鉄道バスで「赤の井別院」下車すぐ
 - ③ 8:30~16:00(約30分) ④ 火曜日 ⑤ 赤野井西別院
 - ⑥ 077-585-0023
 - ⑦ MAP P12 map.5 C-2



23 こんしょうじ 金勝寺

奈良時代に良弁僧正が聖武天皇の勅願により開基。中世には源頼朝・義経、足利尊氏・義詮(よしあきら)など多くの人々が帰依し、湖南仏教文化の中心をなしました。全盛期には湖南一帯に二十五の別院があったと伝えられ、山中の静かなたたずまいが心の安らぎを覚えさせてくれる古刹です。

- DATA**
- ① 栗東市荒張1394
 - ② 500円
 - ③ 有(大型車は県道から林道への進入不可。)
 - ④ 金勝寺本坊 ⑤ 金勝寺里坊(勝山)
 - ⑥ 077-558-2996 ⑦ 077-558-0058
 - ⑧ MAP P9 map.1 G-2



24 だいほうじんじゃ 大宝神社

旧中山道沿いの森の中に流造の神殿が静かにたたずみます。疫病を鎮める牛頭天王として広い信仰を集めています。境内社の追来神社本殿は鎌倉中期の建築で国指定の重要文化財で、春には桜が美しく咲き誇ります。

- DATA**
- ① 栗東市織7-5-5
 - ② JR栗東駅西口から徒歩10分
 - ③ 有 ④ 大宝神社
 - ⑤ http://www.daihoujinja.jp/
 - ⑥ 077-552-2093
 - ⑦ MAP P9 map.1 D-4



問題5・栗東市

大宝神社には栗太郡内唯一の松尾芭蕉の句碑があります。その句碑の横にあるシーソーの色は何色でしょう。

- ① 赤
- ② 青
- ③ 緑

25 みかみじんじゃ 御上神社

三上山を神体山とし、本殿は滋賀県神社建築の国宝第1号。楼門と拝殿は国の重文。一見、仏堂に見える本殿は鎌倉時代のもので、「御上造り」といわれています。毎年10月第2日曜日に「ずいき祭」は、国の無形民俗文化財に指定されています。

- DATA**
- ① 野洲市三上838
 - ② JR野洲駅からバスで「御上神社前」下車、徒歩5分
 - ③ 無料 ④ 有 ⑤ 御上神社
 - ⑥ 077-587-0383
 - ⑦ MAP P12 map.6 C-1



問題6・野洲市

楼門をくぐり、拝殿に向かって左側にある建物は何でしょうか？

- ① 御輿庫
- ② 休憩所
- ③ 社務所

26 ひょうずたいしゃ 兵主大社

祭神は八千矛之神(やちほこのかみ)です。庭園内は苔や紅葉が美しく、秋には庭園ライトアップが行われます。(大人500円)また、時代劇などのロケ地としても有名です。

- DATA**
- ① 野洲市五条566
 - ② JR野洲駅からバスで「兵主大社前」下車、徒歩5分
 - ③ 無料(ただし庭園見学は大人500円)
 - ④ 有 ⑤ 兵主大社
 - ⑥ 077-589-2072
 - ⑦ MAP P12 map.5 B-4



問題7・野洲市

兵主大社の鳥居の前にかかっている橋の名前は？

- ① 太鼓橋
- ② 兵主橋
- ③ 五条橋



建物観光施設

見どころたくさん！

史跡や博物館、植物公園などの建物施設で自然や歴史と触れあうひとときをお楽しみください。

27 植物と人、水と人のふれあいを体験 草津市立水生植物公園みずの森

暖かい温室の中は春爛漫。珍しい熱帯スイレンや熱帯花木が花開く。3月頃には日本で初めて花が咲いたサノキ(沙羅双樹)など仏教三大聖樹も見られます。

- DATA**
- ① 草津市下町1091
 - ② JR草津駅西口からバスで「みずの森」下車
 - ③ 8:00~17:00(入館は16:30まで) [冬季(11/1~2/28)は30~16:00(入館は16:30まで)]
 - ④ 月曜日(月曜日が祝日の場合は開館し翌平日が休館)
 - ⑤ 大人 300円 高大生 250円 小中学生 150円
 - ⑥ ※琵琶湖博物館との共通券もあります。
 - ⑦ 97台(大型3台) ⑧ http://www.seibu-la.co.jp/mizunomori/
 - ⑨ 077-568-2332
 - ⑩ MAP P12 map.5 C-2



問題8・草津市

みずの森の温室に温室工場の天井に花を模した天窓がありますが、何の花を模しているのでしょうか？

- ① 6枚 ② 8枚 ③ 10枚

28 皇女和宮や新選組の利用記録が残る 史跡 草津宿本陣

江戸時代に大名・幕府役人・勅使などが休泊した施設。当時の姿をとどめ国の史跡になっており、大名・姫の衣装体験(要予約)もできます。

- DATA**
- ① 草津市草津1丁目2-8
 - ② JR草津駅東口から徒歩10分
 - ③ 9:00~17:00(入館は16:30まで)
 - ④ 月曜日(祝日の場合は開館し翌平日が休館)
 - ⑤ 大人 200円 高大生 150円 小中学生 100円
 - ⑥ 草津市内在住の65歳以上の人 100円
 - ⑦ (草津宿街道交流館との共通券もあります)
 - ⑧ 普通車のみ
 - ⑨ http://www.kusatsujuku.jp/
 - ⑩ 077-561-6636
 - ⑪ MAP P11 map.2 B-2



29 宿場の街道の歴史館 草津市立草津宿街道交流館

草津宿や街道の情報をコンピュータ等の資料映像、展示資料で紹介。館内では江戸時代の旅姿や浮世絵摺りが体験できます。

- DATA**
- ① 草津市草津三丁目10-4
 - ② JR草津駅東口から徒歩15分
 - ③ 9:00~17:00(入館は16:30まで)
 - ④ 月曜日(祝日の場合は開館し翌平日が休館)
 - ⑤ 祝日の翌日(土・日は開館)
 - ⑥ 大人 200円 高大生 150円 小中学生 100円
 - ⑦ 草津市内在住の65歳以上の人 100円
 - ⑧ (草津宿本陣との共通券もあります)
 - ⑨ 2台(普通車)または市役所立体駐車場を利用ください。
 - ⑩ http://www.kusatsujuku.jp/
 - ⑪ 077-567-0030
 - ⑫ MAP P11 map.2 B-2



問題9・草津市

館内1階にある新選組のフィギュア。土方歳三が左手に持っているのは？

- ① 刀 ② さや ③ 旗

30 中山道沿いの町家が街道の歴史再発見 中山道街道文化交流館

街道筋に残る町家の一部を利用した施設。展示や休憩スペースがあり、向かいの「中山道守山宿にぎわい広場」とともに、旅行者や市民のふれあいの場として利用されています。

- DATA**
- ① 守山市守山1丁目8-14
 - ② JR守山駅西口から徒歩10分
 - ③ 10:00~17:00
 - ④ 月曜日(祝日の場合、その翌日)、年末年始
 - ⑤ 無料
 - ⑥ 077-582-1131(守山市商工観光課)
 - ⑦ MAP P11 map.4 B-3



31 放きを温めて新しきを知る。中山道守山宿に新たなランドマークが誕生 守山宿・町家“うの家”

平成24年1月、守山宿・町家“うの家”がオープンしました。江戸時代末期から明治初期に建てられた主屋、造り酒屋の趣を残す蔵などを改修し、展示室、ギャラリー、飲食店を整備しました。守山の歴史文化を学ぶもよし、趣味や活動の拠点とするもよし、使い方はあなた次第です。

- DATA**
- ① 守山市守山1丁目10-2
 - ② JR守山駅西口から徒歩10分、乗車により約15分
 - ③ 9:00~17:00
 - ④ 第1・第3火曜日、年末年始
 - ⑤ 無料 ⑥ 有
 - ⑦ 077-583-2366
 - ⑧ MAP P11 map.4 B-4



32 ホンモノに出逢える博物館 栗東歴史民俗博物館

金勝寺を中心に花開いた仏教文化、東海道・中山道の主要幹線道路が整備されて賑わった江戸時代の街道の村々、全国に知られた鎗物ブランド「辻鎗物師」の作品など、実物資料を中心に栗東の歴史を紹介しています。

- DATA**
- ① 栗東市小野223-8
 - ② JR草津駅からバスで「図書館・博物館前」下車すぐ
 - ③ 9:30~17:00(但し入館は16:30まで)
 - ④ 月曜日(月曜日が祝日の場合は翌日) 年末年始、臨時休館日
 - ⑤ 無料(但し特別展開催時は別途料金がかかります)
 - ⑥ 50台
 - ⑦ http://www2.city.ritto.shiga.jp/hakubutsukan/
 - ⑧ 077-554-2733
 - ⑨ MAP P12 map.7 B-4



問題10・栗東市

博物館に入館すると梵鐘が展示されています。次のうち梵鐘のうしろにあるのはどれでしょう。

- ① 大宝神社梵鐘
- ② 安楽寺梵鐘
- ③ 従縁寺梵鐘

33 東海道 梅ノ木小休本陣 旧和中散本舗

徳川家康の腹痛を治したといわれる薬「和中散」を売り、江戸時代に東海道の「間の宿(あいのしゆく)」として栄えました。国指定史跡。大角家住宅は重要文化財。池泉鑑賞式庭園は国指定名勝です。

- DATA**
- ① 栗東市六地蔵402
 - ② JR手原駅から徒歩約30分
 - ③ 予約制 ④ 400円 ⑤ 3台
 - ⑥ 077-552-0971
 - ⑦ MAP P12 map.7 B-4



34 銅鐸の謎に迫り、古代の生活が体験できる 銅鐸博物館・弥生の森歴史公園

本市出土の銅鐸展示や歴史・民俗を紹介。弥生の森歴史公園には竈穴住居なども復元。工房では、まが玉作りが体験できます。(土・日曜日・祝日)

- DATA**
- ① 野洲市辻町5-1
 - ② JR野洲駅からバスで「銅鐸博物館前」下車、徒歩2分
 - ③ 9:00~17:00(入館は16:30まで)
 - ④ 月曜日・祝日の翌日・12/28~1/4(土・日曜日・祝日は開館)
 - ⑤ 大人 200円 高大生 150円 小中学生 100円(弥生の森は入館無料)
 - ⑥ 50台
 - ⑦ http://www.city.yasu.lg.jp/map/24.html
 - ⑧ 077-587-4410
 - ⑨ MAP P12 map.6 A-2



35 みんなでゆったりと森の時間を楽しめる公園 近江富士花緑公園

近江富士(三上山)の東山麓に位置する森林公園。宿泊施設を備えた「ふるさと館」、植物園、広場などでゆっくり過ごしたり、ウッドイルームや里の家などで木工体験や自然とのふれあいを深めることができます。

- DATA**
- ① 野洲市三上519
 - ② JR野洲駅からバスで「森林センター前」下車、徒歩5分
 - ③ 9:00~17:00
 - ④ 月曜日(月曜日が祝日の場合は開館し翌平日が休館) 年末年始12/28~1/4
 - ⑤ 宿泊・体験教室は有料
 - ⑥ 260台
 - ⑦ http://www.ohmitetudo.co.jp/karyoku/
 - ⑧ 077-586-1930
 - ⑨ MAP P12 map.6 B-2



建物観光施設 / 見どころたくさん！

史跡神社仏閣 / 歴史ある名刹を巡り、心穏やかに願う時...

伝統食品・野菜販売所

湖国自慢の伝統食品と新鮮な野菜を…

地元で栽培した農産物や加工品等、自信をもって販売しています。何といても新鮮だから味がいい！煮たり、焼いたり、和え物、おひたし、漬け物など、本物の野菜の味をお楽しみください。また、発酵食品は美味しく、とても体にいいとされる日本の伝統的な食品です。「ふな寿し」のほか、味噌、漬物などいろいろ…。お土産にも最適です。



36 道の駅草津 グリーンプラザからすま

地元のお米・新鮮な野菜をご提供



DATA
 ① 草津市下物町1436
 ② JR草津駅西口からバスで「グリーンプラザからすま」下車。
 ③ 9:00~18:00
 ④ 月曜日(祝日の場合は翌日) ⑤ 56台
 ⑥ <http://www.karasuma.co.jp/>
 ⑦ 077-568-1208
 ⑧ **MAP** P12 map.5 C-2

問題11・草津市

店内のやぐらの上には米俵が何個乗っているでしょう？

- ① 1個 ② 2個 ③ 3個

37 草津あおばな館

ふれあう!こだわる!つくりだす!農業振興の新拠点



DATA
 ① 草津市下笠町3203 ② 57台
 ③ 9:00~18:00 ④ <http://www.aobanaka.jp>
 ⑤ 毎週月曜日 (祝日の場合は翌日) ⑥ 077-568-5000
 ⑦ **MAP** P9 map.1 B-3

問題12・草津市

草津あおばな館の敷地内(屋外)にある自動販売機の数は？

- ① 1台 ② 2台 ③ 3台

38 酒粕・梅酒の梅 太田酒造 道灌蔵

江戸に縁かりの山吹は草津で黄金の酒となり風味と気品は天下一品



DATA
 ① 草津市草津3丁目10-37
 ② JR草津駅東口から徒歩15分。
 ③ 8:00~17:00
 ④ 無休
 ⑤ 30台
 ⑥ <http://www.otta-shuzou.co.jp/>
 ⑦ 077-562-1105
 ⑧ **MAP** P11 map.2 B-2

39 JAおうみ富士 ファーマーズ・マーケット おうみんち

毎日が新鮮! 県下最大級の農産物直売所!



DATA
 ① 守山市洲本町2785
 ② JR守山駅からバスで「洲本」下車、徒歩5分。
 ③ 9:00~18:00
 ④ 毎月第2水曜日、12/31~1/4
 ⑤ 144台
 ⑥ <http://www.ohmin.jp/ohminchi/>
 ⑦ 077-585-8318
 ⑧ **MAP** P12 map.5 B-3

問題13・守山市

農産物直売所スタッフのエプロンの色はオレンジ、では地域食料バイキングスタッフのエプロンの色は？

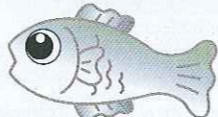
- ① ピンク色 ② 若草色 ③ こげ茶色

40 洋菓子のモンレーヴ

名物「ふなずしパイ」はいかが!



DATA
 ① 守山市勝部1丁目4-11
 ② JR守山駅東口から徒歩3分。
 ③ 9:00~20:00
 ④ 無休(1/1のみ休業)
 ⑤ 3台
 ⑥ <http://www.mon-reve.jp>
 ⑦ 077-583-4116
 ⑧ **MAP** P11 map.4 C-3



41 守山市駅前総合案内所

守山や友好交流都市の物産を展示・販売!



DATA
 ① 守山市梅田町1-9
 ② JR守山駅東口から徒歩1分。
 ③ 7:30~19:30
 ④ 年末年始の8日間(12/29~1/3) ⑤ 無
 ⑥ <http://www.pc-moriyama.jp/>
 ⑦ 077-514-3765
 ⑧ **MAP** P11 map.4 C-4

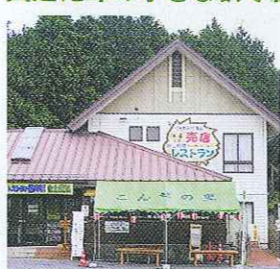
問題14・守山市

守山駅前総合案内所では充電サービスを始めました。(有料)何階に設置してあるでしょうか？

- ① 1階 ② 2階 ③ 3階

42 道の駅 こんぜの里りっとう

山越え峠の小さな駅で新鮮野菜を



DATA
 ① 栗東市荒張1-11
 ② 【売店】9:00~17:00
 【食堂】11:00~14:30(平日)、11:00~15:00(土日祝)
 ③ 水曜日・年末年始
 ④ 33台(大型2台、バリアフリー2台)
 ⑤ <http://ritto-konze-no-sato.or.jp/>
 ⑥ 077-558-3858
 ⑦ **MAP** P9 map.1 G-2

43 道の駅 アグリの郷栗東

健康、環境、おいしさにこだわった加工品と新鮮野菜を



DATA
 ① 栗東市出庭961-1
 ② JR栗東駅東口からくりちゃんバス「宅屋線」で「アグリの郷」下車。(土・祝日は運休)
 ③ 9:00~18:00(12/31は15:00まで)
 ④ 1/1~1/4 ⑤ 37台(大型4台)
 ⑥ <http://www.agurinosato.com/>
 ⑦ 077-554-7621 ⑧ 0120-10-7621(携帯可)
 ⑨ **MAP** P9 map.1 E-4

問題15・栗東市

アグリの郷入り口に道の駅のスタンプがあります。スタンプにない食べ物はどれでしょうか？

- ① とうふ ② みそ ③ くり

44 老舗 こんぜみそ 青木味噌商店

味噌にこだわった老舗店



DATA
 ① 栗東市上砥山1449-1
 ② JR草津駅からバスで「上砥山」下車、徒歩5分。
 ③ 9:00~19:00
 ④ 水曜日・年末年始
 ⑤ 5台
 ⑥ 077-558-0655
 ⑦ **MAP** P9 map.1 F-3

45 すまいる市 野洲駅前店

駅前の新鮮野菜とこだわり加工品販売店



DATA
 ① 野洲市小篠原2199-4
 ② JR野洲駅南口から徒歩2分
 ③ 10:00~17:00
 ④ 日曜日・年末年始
 ⑤ なし
 ⑥ 077-587-5225
 ⑦ **MAP** P11 map.3 B-2

46 ちゅうずドリームファーム

地元野菜・ふな寿し・味噌・漬物を買いに「おいで野洲」



DATA
 ① 野洲市吉川2425
 ② JR野洲駅からバスで「ドリームファーム前」または「あやめの里」下車、徒歩1分。
 ③ 9:00~17:00
 ④ 木曜日・年末年始 ⑤ 50台
 ⑥ <http://www6.ocn.ne.jp/~farm/>
 ⑦ 077-589-6272
 ⑧ **MAP** P12 map.5 A-3

びわこ梅の郷ドッグラン開催中(一般500円、営業時間内)

47 びわ湖 鮎家の郷

湖魚の佃煮・漬物・地酒などを扱う大型店



DATA
 ① 野洲市吉川4187
 ② JR野洲駅からバスで「鮎家の郷」下車。(土・日・祝日のみ運行)
 ③ 9:00~17:00
 ④ 元旦・1/27・28・29
 ⑤ 250台
 ⑥ <http://www.ayuya.co.jp>
 ⑦ 077-589-3999
 ⑧ **MAP** P12 map.5 A-3

問題16・野洲市

鮎家の郷建物入り口付近には噴水があります。その噴水の頂上にある金色の鮎の像に書かれている文字は何でしょうか？

- ① 鮎の郷
 ② 鮎の恵
 ③ 鮎の泉

伝統食品・野菜販売所 / 湖国自慢の伝統食品と新鮮な野菜を…

伝統食品・野菜販売所 / 湖国自慢の伝統食品と新鮮な野菜を…

Map.1

湖南全域



Map.5 琵琶湖大橋周辺