

トーキョー・コンサマトリー

ククルス戸越

ウェルメイド・リノベーション



URBAN CABIN

2013年、トーキョー・コンサマトリーからまたひとつ新しい暮らしが生まれます。

南馬込、東寺尾に続く第3弾は、戸越。都内近郊へのアクセスの良さに加え、活気あふれる商店街「戸越銀座」で知られる人気のエリアです。

今回のコンセプトは「Urban Cabin」。Cabinとは「小屋」や「船室」を意味する言葉です。

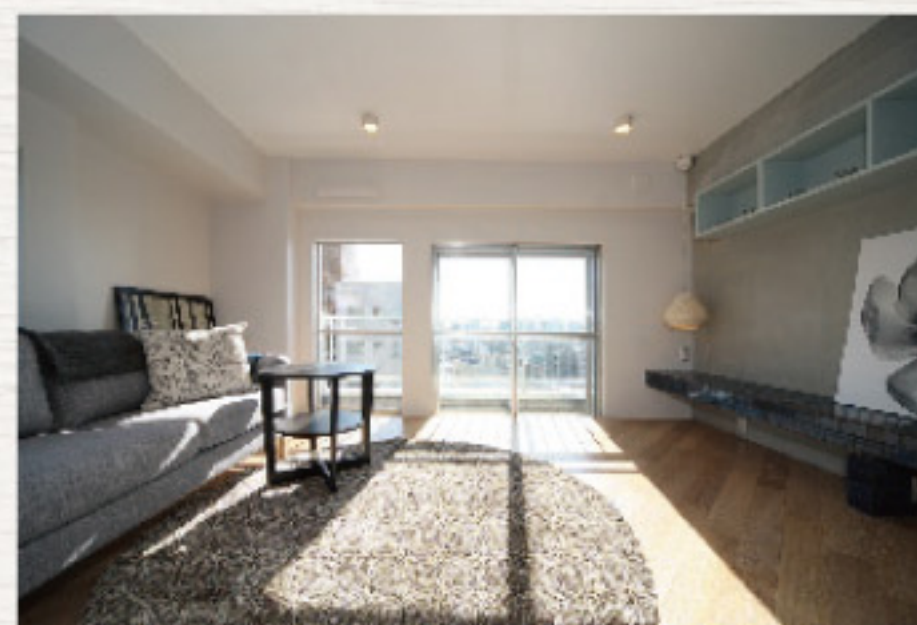
トーキョー・コンサマトリーの提案するUrban Cabinとは、アーバン=都会的でありながら日常をちょっと特別にしてくれる仕掛けや、暮らしの工夫が詰まった秘密の隠れ家。

忙しい毎日の中でも家で過ごすことそれ自体が楽しい、家に帰るのが待ち遠しくなる、そんな遊び心あふれる空間と居心地のよさを目指しました。

現地リビング



現地内観写真



トーキョー・コンサマトリー

トーキョーで働き・トーキョーで暮らすことを、自分らしく、思いきり豊かに楽しむライフスタイル。そのために提案したいのが、東京近郊にある手頃な中古物件を自由な発想で生まれ変わらせた、リノベーション住宅です。トーキョー・コンサマトリーの手がけるリノベーション物件はすべて、ひとつひとつコンセプトやデザインが異なります。家は住み手を「表現」するものと考えているからこそ、友人など大切な人たちを招きたくくなるような、オンリーワンの空間づくりを大切にしています。

ウェルメイド・リノベーション

建築家が設計した上質で完成度の高い(=ウェルメイド)リノベーション物件。一軒ごとに、それぞれの物件の潜在的な魅力を引き出すデザインを施し、まるでオーダーメイドしたように、「暮らしを楽しむ仕掛けが散りばめられた個性的なリノベーション住宅」です。新築含め分譲マンションをいくつか見ただけで気に入るものがない、ありきたりの物件では満足できない、という方におすすめです。すべて一点物で、同じデザインが他にはない家にすぐ入居できます。

東急池上線「戸越銀座」駅徒歩5分

都営浅草線「戸越」駅徒歩7分
東急目黒線「不動前」駅徒歩14分

10階・三方角住戸

販売価格 2,380万円 (税込)

12月7日(土)より オープンルーム開催！ 毎週(土)(日) 10:00~17:00 | 12/13 ナイター見学会開催 (金) 18:00~22:00 お仕事帰りにお気軽にお立ち寄り下さい

眺望と吹き抜ける風。東京タワーが見える都心生活。



現地からの眺望

都会に浮かぶツリーハウスをイメージした、こだわりのリノベーション。

Point.1 壁の板張り仕上げと斜め貼りのフローリングが割りだす、都会的で温もりある空間。



Point.2 随所に開口部を設けることで光と風を採り込む開放的なプランニング。



Point.3 室内に貼った断熱材が快適さを守ります

～見えないところこそ、しっかりと。～
「クルス戸越」は「見える部分」だけのリノベーションに留まりません！
スタイロフォームなどの断熱補強や、全ての区画内配管をやり替えるといった「目に見えない部分」にもしっかり手を入れています。



断熱材

BEFORE

築40年、リノベーション前の状態は、築年数なりの痛みもところどころ出ており、リビングは小さく、部屋がいくつかに分かれた少し窮屈な雰囲気、いわゆる「昔の間取り」でした。4帖の和室は通り抜けるだけの使い勝手の悪い間取りで、キッチンの北東の窓は壁によって窓の一部分が潰され、光が遮られていました。



AFTER

専有面積: 53.48㎡(壁芯)
バルコニー面積: 4.73㎡
販売価格: 2,380万円(税込)

非日常のくつろぎ、遊び心を楽しむ土間のある玄関。



RENOVATION (2013年11月下旬完了済)

- 玄関**
靴箱、木製棚、床:土間コンクリート
- 個室(ルーム)**
収納、ハンガーパイプ、床:カーペット敷、エアコン先行配管
- 浴室**
ユニットバス(1116サイズ、サーモスタッドシャワー水栓)

- リビング・ダイニング**
カウンター:タイル貼、収納、オープン棚、洗濯機収納(洗濯機置場パン)
洗濯機用水栓(止水弁2ハンドル混合栓)、エアコン
- キッチン**
造作キッチン(人工大理石トップ、シンク、ハンドシャワー水栓、グリル付きビルトインコンロ、など)、キッチンフード、吊戸棚、オープン棚、壁:一部タイル貼
- 洗面**
洗面カウンター、洗面器、混合水栓、壁:一部モザイクタイル貼、タオル棚

- トイレ**
TOTOウォシュレット付トイレ、紙巻器、壁:一部モザイクタイル貼、人感センサー
- 共通**
壁:天井塗装仕上(一部モルタル仕上、ルーム:クロス仕上)、照明器具、建具、給湯器(追焚、マルチリモコン付)
床:磁器質タイル貼(洗面、トイレ)、床:フローリング貼(LDK)、給水、給湯、ガス管(専有部内)、換気扇、住宅用火災警報器雨漏り補修工事済 など

休日がもっと楽しくなる「二大商店街」戸越銀座、武蔵小山パルム商店街



戸越銀座商店街(240m)

徒歩約3分の戸越銀座。全長1.3キロもある東京の中でも一番長い商店街です。約400もの店舗があり、戸越銀座という名前がそのままブランドになった「とごしんごブランド」の商品がいくつもあります。「戸越銀座温泉」という黒湯のある温泉を楽しんでみてはいかがでしょうか。



武蔵小山パルム商店街(500m)

約700メートルもある長いアーケード商店街です。武蔵小山駅の周辺は全部で5つの商店街があり、「パルム商店街」はそのうちの1つで、クルス戸越からは徒歩約7分くらいです。食料品からアパレル、家具まで何でも揃う百貨店の存在なので、夕食の買い物や、ちょっとしたお出かけでも楽しめる商店街です。

東急池上線 「戸越銀座」駅徒歩5分
都営浅草線 「不動前」駅徒歩7分
東急目黒線 「不動前」駅徒歩14分



所在地/東京都品川区荏原2-1-8 価格/2,380万円(税込) 専有面積/53.48㎡(壁芯) バルコニー面積/4.73㎡ 権利/所有権 総戸数/54戸 構造・規模/SRC造・地上11階建10階部分 築年月/昭和48年4月築 管理形態/全部委託(通勤) 管理費/14,110円/月 修繕積立金/15,150円/月 町会費/300円/月 組合費/350円/月 現況/空室 入居/相談 駐車場/35,000円/月、空無し ※東急池上線「戸越銀座」駅徒歩5分、都営浅草線「戸越」駅徒歩7分、東急目黒線「不動前」駅徒歩14分 取引態様/媒介

※掲載の内容は平成25年12月3日現在のものです。※広告有効期限/平成25年12月末日※ご成約の際には、規定の仲介手数料およびこれに係る消費税を別途申し受けます。※(税込)この表示のある価格には消費税が含まれております。(注)なお、広告制作中の売却済みの場合はご了承ください。※図面と現況が異なる場合には、現況を優先させていただきます。