

阪急阪神 ゆめ・まちソーシャルラボ vol.90

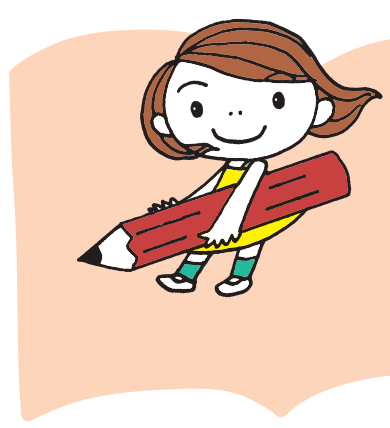
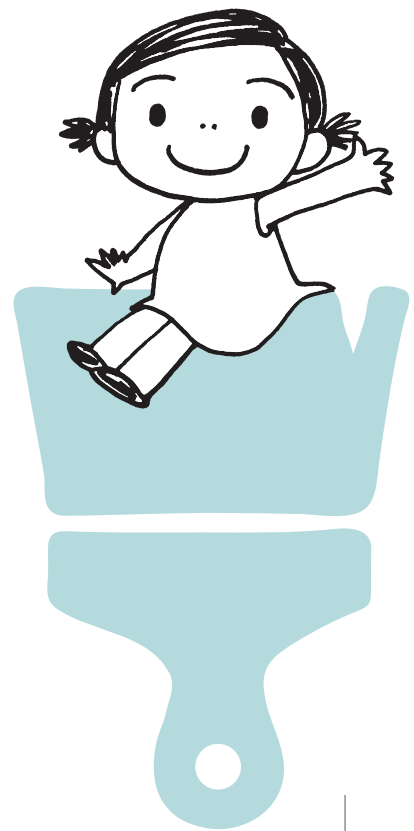
2024

触れる! 感じる!

ゆめ・まち こどもラボ



こども達に贈る
たくさんのお会いと体験



参加費

有料(事前応募要)

※参加費は全額、主催会社より地域を支える市民団体に寄付します。

パートナー

今回協賛する企業
(プログラム順)

FURUNO



主催

阪急阪神 未来のゆめ・まちプロジェクト
(阪急阪神ホールディングス株式会社)

詳しくはこちら

[ゆめまち こどもラボ](#)



触れる! 感じる! ゆめ・まち こどもラボ

「阪急阪神 未来のゆめ・まちプロジェクト」が地域の市民団体や企業と協働し、それぞれの強みやリソースを持ち寄ることで、こども達に五感を使ってワクワクする「体験」や「学び」の機会を提供します。

さまざまな企業と協働したワクワクする体験プログラム

FURUNO

大阪ガス
ネットワーク



ITO EN

参加費 有料 ※参加費は全額、主催会社より地域を支える市民団体に寄付します。

対象 小学生（保護者同席必須）

詳細 特設ウェブサイトをご確認ください。>>>

ゆめまち こどもラボ



応募方法 プログラムごとに応募期限が異なります。ご確認の上、ご応募ください。

※参加費の支払いをもって受付完了となります。
※定員に達し次第受付終了となります。



特設ウェブサイト
にアクセス



プログラムを選択、
ご応募



参加費の
お支払い



受付完了を
メールにてお知らせ

プログラム

1

魚のおうちづくりに挑戦! 海の中の生活を知ろう



海の中では魚はどのように生きているのかな?魚がすむ「アマモの苗」を育ててみよう!いろいろな魚が集まるきれいな海を守り育む活動を知り、未来に豊かな自然を残すために何ができるか考えてみよう!

開催日時 2024年12月1日(日) 10:00~12:00 / 14:00~16:00

開催場所:古野電気株式会社SOUTHWING(阪急西宮北口駅より徒歩10分) 定員:各回20名
応募締切:11月26日(火) 参加費:1,000円/子ども1名
パートナー:古野電気株式会社/さかなのおにいさん かわちゃん 講師・寄付先:NPO法人大阪海さくら

プログラム

2

冬野菜を丸ごといただき! 無駄なく料理を楽しもう



冬野菜にはどんな種類があるの?畑からどのようにして私たちの食卓に並ぶの?大切に育てられた野菜を使い、無駄のない、環境にやさしいクッキングに挑戦!食べ物の大切さを学び、豊かな味わいを親子で感じてみよう!

開催日時 2024年12月14日(土) 10:30~13:30

開催場所:大阪ガス ハグミュージアム(阪神ドーム前駅より徒歩3分) 定員:24名
応募締切:11月29日(金) 参加費:2,000円/子ども1名
パートナー:大阪ガスネットワーク株式会社 講師・寄付先:キッズファームin京都大原

プログラム

3

聴導犬と学ぶ! だれもが居心地のいい場所づくり



コーヒーの香り豊かな空間で、コーヒーのことやみんながホットできるお店づくりについて知ろう。また、耳が聞こえない人を支える聴導犬の役割や手話について学び、だれもが安心して過ごせる場所について考えてみよう!

開催日時 2025年1月26日(日) 10:30~12:15 / 14:00~15:45

開催場所:阪急西宮ガーデンズ内(阪急西宮北口駅より徒歩3分) 定員:各回20名
応募締切:1月21日(火) 参加費:1,000円/子ども1名
パートナー:タリーズコーヒージャパン株式会社 講師・寄付先:NPO法人MAMIE

プログラム

4

親子でからだを動かそう! スポーツでつながるコミュニティ



バレーボールチーム元所属選手と一緒に楽しく体を動かそう!簡単なゲームを通していろいろな人とコミュニケーションをとり、楽しむことで、スポーツを通して広がるコミュニティ活動を体感しよう。*現役選手は参加しません。

開催日時 2025年2月2日(日) 10:30~12:00 / 14:00~15:30

開催場所:JT女子バレーボール部体育館(阪急今津駅より徒歩8分) 定員:各回20名
応募締切:1月28日(火) 参加費:1,000円/子ども1名
パートナー:大阪マーヴェラス 講師・寄付先:NPO法人えびすバスケットボールクラブ

プログラム

5

お茶から学ぶ! 古き良き日本文化の魅力



歴史ある登録文化財の建物を訪れ、お茶をいれて、おもてなしの心を感じてみよう!日本のお茶の歴史やおいしいいれ方を学んで、文化財を守り活用する取組みについて知ろう。

開催日時 2025年3月15日(土) 10:30~12:00 / 14:00~15:30

開催場所:奥野家住宅(阪急岡町駅より徒歩5分) 定員:各回20名
応募締切:3月10日(月) 参加費:1,000円/子ども1名
パートナー:株式会社伊藤園 講師・寄付先:大阪府登録文化財所有者の会

注意事項 以下の内容をご了承の上、ご応募・ご参加ください。

- ★お申し込み後の返金はいたしかねます。
- 感染症などの影響で、予告なく内容変更・中止となる場合がございます。
- SNSやウェブサイトなど今後の広報や活動記録として公開することを目的に当日のプログラムの様子を撮影いたします。
- 当日発熱など、体調不良の方は参加をご遠慮ください。
- その他、応募・参加に関する注意事項はウェブサイトよりご確認ください。

問い合わせ

阪急阪神 ゆめ・まちソーシャルラボ 事務局
(株式会社ウェルビーイング 阪急阪神内)
TEL:06-6676-8126(平日10:00~17:00)
E-mail:yumemachi@hh-community.jp

主催 | 阪急阪神 未来のゆめ・まちプロジェクト
(阪急阪神ホールディングス株式会社)
企画運営 | 株式会社ウェルビーイング 阪急阪神
後援 | 大阪市教育委員会、西宮市教育委員会
豊中市教育委員会、宝塚市教育委員会
※写真は全てイメージです。



私たちは、未来へつなぐ「地域環境づくり」と「次世代の育成」に貢献します。