

期間限定月額無料キャンペーン実施中
※通常価格 月額11,000円(税込) / 社

建設業界の課題を解決する



建設コミュニティサイト

NexTlyの使命

新しいテクノロジーと土木現場を繋げ、技術の定着と価値の向上を目指す

建設人材が輝く“次世代の建設コミュニティ”を作りたい

建設業界にかかわる様々な業界の人々が集い、建設業界を盛り上げていくコミュニティです。このコミュニティでは、現代の建設業に対する全く新しい解決案をコミュニティの中で実証・実践し、参加メンバーの意見を取り入れ、新しい建設業の仕組みを創出します。また、定期的な新技術の提供や今までの技術を継承するための教育カリキュラムを提供し、ユーザー同士が助け合うことができるサポートシステムを構築します。

NexTlyの提供価値



建設会社 新人

技術を学ぶ場が欲しい。

定期的に学習したい。

建設会社の技術力向上

- ▶ 新しい技術情報をAtos Village※で検証して公開
- ▶ 定期的な学習としてCPDSのウェブセミナーを開催
- ▶ Atos Village※での実習教育への申込が可能

技術者同士による情報交換

- ▶ サポートサイト兼建設版知恵袋で技術を情報交換
- ▶ 建設技術者による合同勉強会の開催

新しい製品を知りたい。

具体的な取り組み内容を知りたい。



建設会社 中堅



ベンチャー企業

建設現場の課題を知り、実際の現場の活用を知りたい。

色々な建設業の方とつながりたい。

ベンチャー企業とのコラボレーション

- ▶ 新しい技術情報をAtos Village※で検証して公開
- ▶ 建設会社とベンチャー企業によるコラボレーションイベントの開催

※福島県白河市にある45万㎡の大規模実証・実験・教育フィールド

活用イメージ

例えば、導入を検討している製品について知りたい場合

① NexTlyに要望を上げる



実際、モバイル計測の精度はどうなんだろう？
計測の条件は？何と比較したの？



③ 内容を閲覧・レビューする

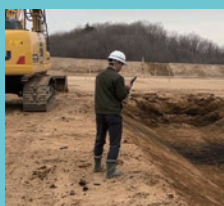


ありがとう！
この内容なら自社現場でも活用できそうだ。



② 内容を検証する

モバイル計測と地上型レーザー
スキャナの精度比較(土工編)



撮影範囲は20m×5mでGNSSのFixは良好でした。
高精度と言われるTLSと比較しても同程度の精度で計測できました。
レポートをNexTlyに掲載します。

NexTlyの最終目標

高齢化が進み、建設人口が減る建設業だからこそ、情報を共有して **皆で生産性を上げる**。

高い理想かもしれませんがNexTlyではそのような取り組みを目指します。

ご賛同いただける企業様の加入をお待ちしております。

お申込み
受付中！

QRコードまたは、URLから
専用ページへアクセスしてください。
<https://www.nextly.jp/>



お問い合わせはコチラ↓
nextly@atos.co.jp
(コミュニティサイト担当者宛)

