

2024年2月28日  
株式会社東急百貨店

## 東急百貨店吉祥寺店 開店50周年記念「リアル謎解きゲーム」を開催 初級編「くまとなっくのドタバタアニバーサリーパーティー」 上級編「50年の刻を巡るタイムトラベル」

期間：2024年3月14日（木）～27日（水）

同時開催：吉祥寺店ならではの春をお届けする「SPRING FESTA 桜花祭」

東急百貨店吉祥寺店は、2024年3月14日（木）から3月27日（水）まで、開店50周年を記念し、「リアル謎解きゲーム」を初めて開催します。東急百貨店吉祥寺店の魅力をお伝えしたいとの思いから、店内を巡るリアル謎解きゲームを企画しました。家族で楽しめるようお子さまも解くことのできる難易度の初級編「くまとなっくのドタバタアニバーサリーパーティー」と、謎解き経験者が楽しむことのできる難易度の上級編「50年の刻を巡るタイムトラベル」をお楽しみいただけます。

### ◆初級編「くまとなっくのドタバタアニバーサリーパーティー」

#### 【あらすじ】

東急百貨店吉祥寺店のマスコットキャラクター・くまとなっく。  
くまとなっくはお店の50周年のお祝いに楽しいパーティーをすることに決めました。一生懸命、準備をしていたくまとなっく。でも、パーティーの前日。お店にやってくるとパーティー会場はすっからかん！

お祝いに必要なアイテムがなくなってしまいました。

「どうしよう！ このままじゃパーティーが失敗してしまう・・・」百貨店の『スペシャリスト』のアドバイスを聞いて、50周年のお祝いのために用意された特別なアイテムを探し出そう！

※『スペシャリスト』とは

吉祥寺店では「ギフトアドバイザー」や「ソムリエ」などの資格を有する総勢68人がお買い物をサポートしています。（2024年2月10日現在）



### ◆上級編「50年の刻を巡るタイムトラベル」

#### 【あらすじ】

あなたが知った『奇妙な』イベントの存在。

分かっているのは【そのイベントに参加すれば過去へ行ける】ということだけ……引き寄せられるようにして会場へとやってきたあなた。

何故、過去へ行けるのか。過去には何があるのか……

すべての『謎』を解き明かせるのはあなたの好奇心と頭脳だけ。



### 【東急百貨店吉祥寺店 50周年記念「リアル謎解きゲーム」概要】

期 間	： 2024年3月14日（木）～27日（水） 各日 10:00～20:00 ※なくなり次第終了
場 所	： 1階 インフォメーション横（設置のラックから謎解きキットをご自由にお持ちいただけます）
参 加 費	： 無料（吉祥寺店内で利用できるクーポン付き） ※謎の解答にはお客さまのスマートフォンをご利用いただきます ※通信費はお客さまのご負担となります
主 催	： 東急百貨店吉祥寺店
後 援	： 株式会社ハレカゲ
U R L	： 初級編： <a href="https://nazoxnazo.com/event/tokyu_kichijouji_easy/">https://nazoxnazo.com/event/tokyu_kichijouji_easy/</a> 上級編： <a href="https://nazoxnazo.com/event/tokyu_kichijouji_hard/">https://nazoxnazo.com/event/tokyu_kichijouji_hard/</a>

※表示価格は標準税率10%（\*軽減税率対象商品は8%）の消費税を含んだ税込み価格です

【別紙】

◆吉祥寺店ならではの春をお届けする「SPRING FESTA 桜花祭」を開催！

3月14日(木)から4月10日(水)まで、鮮やかな桜カラーや桜を使ったフード、お花見におすすめのお弁当、また、旬の素材や季節限定品など、春満開のおいしさをご紹介します。

◆見て、食べて、ハッピーに。カラフルでキュートな春スイーツ！



＜果実園リーベル＞

さくらあまおうズコット 1カット

テイクアウト 2,040円

イトイン 2,080円

※各日8カット限定

常に身近に果物を感じていただきたいと願い、さまざまなこだわりで果物を提供する＜果実園リーベル＞。

果実園リーベルの定番「あまおうズコット」と、この季節の爽やかな香り「さくら」とのコンビネーション。口の中に広がる甘さと淡い香りのコラボレーションをお楽しみいただけます。

販売期間:3月14日(木)～4月14日(日)



＜美瑛＞

さくらキューブパン

1個 380円 ※各日30個限定

東急百貨店吉祥寺店限定

北海道美瑛町産小麦をはじめとした、美瑛産・北海道産の素材にこだわったベーカリー＜美瑛＞。

春の訪れを感じさせる桜あんを使用した、小さくてかわいい食パンが登場。ほどよい甘さと桜の葉のさわやかな香りや大きすぎず食べやすいサイズで朝食にもおやつにもおすすめです。

販売期間:3月14日(木)～4月14日(日)



＜京都仁王門＞

irodori 各540円

京都の頂妙寺から続く仁王門通に店舗を構える菓子店＜京都仁王門＞が期間限定出店。手のひらに包めるほどの小瓶から、可愛いお菓子たちが顔を覗かせ「おいしいですよ」と、みんなで大合唱しています。「さくら金平糖」をはじめとしたどこか懐かしい金平糖6種類と和風のドロップ、ビーンズ4種類をラインナップ。ちょっとしたプレゼントにもおすすめです。

販売期間:3月14日(木)～4月3日(水)

販売場所:地下1階 特設会場

◆お花見や屋上「太陽の広場」でのピクニックにもぴったり。色とりどりのこだわり弁当！



＜はな菊＞

はな菊御膳

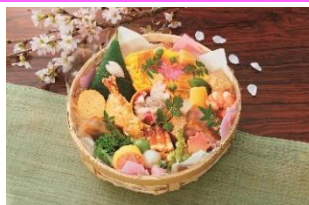
1,512円 ※各日10個限定

東急百貨店吉祥寺店限定

京料理の味付けを基本にしながら、旬の食材を生かしたお惣菜やお弁当を取り揃える＜はな菊＞。

旬の竹の子、菜の花を使った春のお弁当。炊き込みご飯やてんぷら、和え物など素材の味をそのまま活かした品々です。自家製の具沢山の茶碗蒸とともに春をお楽しみいただけます。

販売期間:3月14日(木)～20日(水)



＜茶懐石 三友居＞

竹籠弁当～花見 ver.～

3,780円 ※各日20個限定

東急百貨店吉祥寺店限定

京都に本店を構える仕出しや茶懐石の料理店＜茶懐石 三友居＞。

竹籠弁当は、旬の食材を存分に使った季節感を味わうことができる＜茶懐石 三友居＞を代表するお弁当です。桜のような華やかさがあり、お花見を彩ります。

販売期間:3月14日(木)～20日(水)



＜梅の花＞

彩花弁当

1,512円 ※各日10個限定

東急百貨店吉祥寺店限定

湯葉と豆腐という日本伝統の食材をベースに、旬の素材を組み合せ、和食の新境地を切り開く創作懐石弁当＜梅の花＞。

＜梅の花＞で人気の湯葉揚げ、豆腐しゅうまい、生麩田楽や旬の筍ご飯が入った、お腹も心も満たされる豪華なお弁当です。

販売期間:3月14日(木)～20日(水)

【本件に関する報道関係者からのお問い合わせ先】

株式会社東急百貨店 総務部 秘書・広報(広報担当)

TEL:03-3477-3103 MAIL:[kouho@tokyu-dept.co.jp](mailto:kouho@tokyu-dept.co.jp)