

DX推進/セキュリティ強化支援

Workspace ONE導入キャンペーン

WiZaaS

2024/1/25

株式会社ウィザース

Workspace ONE導入キャンペーン

DX(デジタルトランスフォーメーション)の推進が求められる今、リモートワークやモバイルワークが定着し、時間や場所を選ばずに執務できる環境が求められています。実現にあたっては、オフィスの内外を問わず、ITデバイスやオフィスワーカーがマルウェアやランサムウェアなど、さまざまなセキュリティ脅威への対策が不可欠です。Workspace ONEが提供するDXとセキュリティ脅威対策ソリューションを、この機会に検討しませんか？

1. 期間中に下記の特典により、**短期間・リーズナブルに導入いただけます。**

- ① **他社UEM製品からの乗り換えで、「構築期間中3ヶ月分のライセンス」をプレゼント**
- ② **当社指定運用サービスの契約で、「簡易構築支援サービス」をプレゼント**
- ③ **導入事例への協力で最大「100万円分の設計・構築費用」をプレゼント**
- ④ **ライセンス複数年契約で、「ライセンス特別ディスカウント」をプレゼント**

2. **条件を満たせば複数のキャンペーンを同時適用可能！**

3. **2024/1/25～4/26までにお申し込みいただいた10ユーザー様限定！**

※各キャンペーンの詳細は別紙を参照ください。
※ご不明な点は、弊社担当営業までお問合せください。

① 他社UEM/MDM製品からの乗り換えで、構築期間中**最大3ヶ月ライセンス無料**

- ✓当社が指定する他社製UEM/MDM(Intune、CLOMO、Jamf、Mobile Ironなど)から当社Workspace ONE UEM MSPライセンスへ乗り換えを行うユーザー様を対象とします。
- ✓構築期間中最大3ヶ月間、Workspace ONE UEMライセンスを最大25でバイス、または25ユーザーまで無償提供いたします。
- ✓提供するライセンスはMobile Essentials、Desktop Essentials、UEM Essentialsのうち、いずれかのエディション1種類となります。
- ✓3ヶ月未満の場合でも、構築が完了し本運用を開始した場合は本キャンペーンの適用は終了いたします。

② 当社指定運用サービスの契約で、「簡易構築支援サービス」をプレゼント

✓ 下記1.から3.のうちいずれか1つ以上を新規発注いただいた場合。なお、重複しての適用はできません。

1. 運用支援サービスを1年以上(10チケット以上)契約
2. Workspace Gate Cloud Deployment 1ホスト、1年以上契約
3. Workspace Gate Directory 25ユーザーを1年以上契約



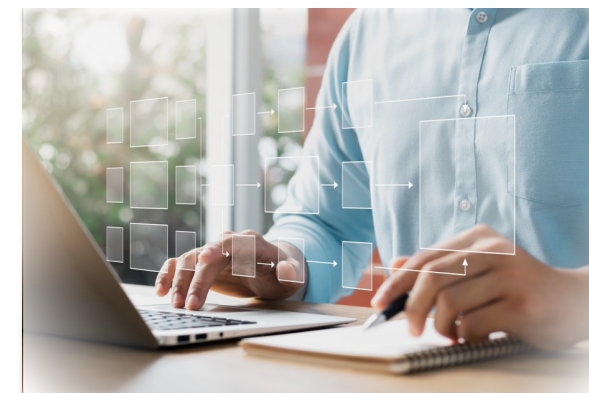
③ 導入事例への協力で最大100万円分の設計・構築費用をプレゼント

- ✓ 検収後、6ヶ月以内に取材協力をいただき、当社が指定するWebサイトや販促物への使用を許諾いただくことが条件です。
- ✓ 取材協力は、1名以上の導入ご担当社様へのオンサイトでのインタビュー取材、写真撮影の協力が含まれます。



④ ライセンス複数年契約で、**ライセンス特別ディスカウント**

- ✓当社MSPライセンス25～3,000ライセンスを新規購入する場合に限りです。
- ✓提供可能なライセンスはMobile Essentials、Desktop Essentials、UEM Essentialsのうち、いずれかのエディション1種類となります。
- ✓当社ライセンスを現在ご利用中のお客様は、ライセンス追加/更新キャンペーン適用の対象外となります



- DX推進/セキュリティ強化の対策を急ぎたい
- UEM/MDMを利用したいが、構築にスキルが不足しているし、リソースも割けない
- リモートワークやモバイルワークを見据えてじっくりと運用したい



- 本キャンペーンは短期間で効率的にUEM/MDM環境を構築するための絶好のキャンペーンです。
 - ① 他社UEM製品からの乗り換えで、「構築期間中3ヶ月分のライセンス」をプレゼント
 - ② 当社指定運用サービスの契約で、「簡易構築支援サービス」をプレゼント
 - ③ 導入事例への協力で最大「100万円分の設計・構築費用」をプレゼント
 - ④ ライセンス複数年契約で、「ライセンス特別ディスカウント」をプレゼント
- 最大4つのプレゼントキャンペーンを併用可能です。是非ともこの機会にご検討ください。

※キャンペーン期間は2024/1/25～2024/4/26。
※ご不明な点は、弊社担当営業までお問合せください。

WiZaaS