

MOTOYA

123

あ

モトヤホンコン
MOTOYA HONGKONG

永

ABC

書体見本

【モトヤホンコン3】

祇園精舎の鐘の声、諸行無常の響きあり。

ABCDEFGHIJKLMNOPQRSTUVWXYZ abcdefghijklmnopqrstu 0123456789

【モトヤホンコン5】

娑羅双樹の花の色、盛者必衰の理をあらはす。

ABCDEFGHIJKLMNOPQRSTUVWXYZ abcdefghijklmnopqrstu 0123456789

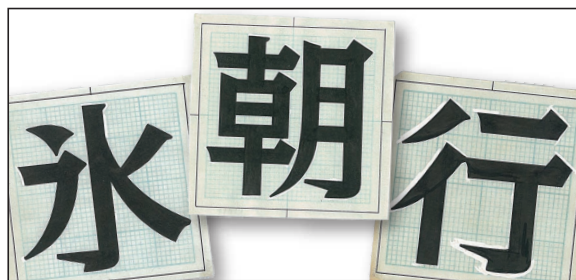
【製品仕様】

● TrueType
外字付き TrueType フォント
Windows 7 以降 日本語版

● OpenType
Std 仕様 OpenType フォント
Windows 7 以降 日本語版
Mac OS 10 以降 日本語版

幻の活字書体を復刻！明朝とゴシックの特徴を持つ「モトヤホンコン」

モトヤホンコンは、明朝体のようなデザインと、ゴシック体を思わせる力強さを併せ持った書体です。勢いのある文字が特徴的なこの書体は、中国・香港で着想を得たことから「ホンコン」と命名され、1972年に活字書体として販売しました。今回、活字時代の雰囲気はそのままに、デザインをさらに洗練させ、デジタルフォントとして帰って来ました。



●活字書体「ホンコン」制作当時の原字の一部。墨入れの筆の跡や修正の白がはっきりと残っている。

文章をより印象的にする書体設計

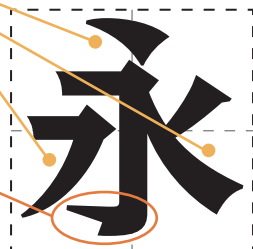
モトヤホンコンは、明朝体とゴシック体の両方の良さを兼ね備えています。ゴシック体から受け継いだ、太くはっきりとした骨格は、文字を印象強く彩ります。また明朝体譲りの特徴から生まれる読みやすさによって、見出しでの大きいサイズは勿論、本文用の小さいサイズで使用しても視認性を損なうことなく効果的な文章表現が可能です。

明朝体と同じような強弱を持った左右の払いと点

モトヤホンコンを特徴付ける、明朝体を強調したような形のハネ



モトヤ明朝のハネ



縦画の先端や、横画と肩にある、明朝体風の力強いウロコ

画線の間隔やフトコロといった骨格はゴシック体のもを採用



モトヤゴシックとの比較

書体組見本

【モトヤホンコン 3 12pt】

そのころ、東京中の町という町、家という家では、ふたり以上の人が顔をあわせさえすれば、まるでお天気の良いさつでもするように、怪人「二十面相」のうわさをしていました。「二十面相」というのは、毎日毎日、新聞記事をにぎわしている、ふしぎな盗賊のあだ名です。

【モトヤホンコン 5 16pt】

ある日の暮方の事である。一人の下人が、羅生門の下で雨やみを待っていた。

【モトヤホンコン 5 24pt】

来ぬ人を まつほの浦の 夕なぎに
もしほ
焼くや 藻塩の 身もこがれつつ

【モトヤホンコン 3 14pt】
二人の若い紳士が、すっかりイギリスの兵隊のかたちをして、ぴかぴかする鉄砲をかついで、白熊のような犬を二足つれて、だいぶ山奥の、木の葉のかさかさしたところを、こんなことを云

【モトヤホンコン 5 20pt】
夜をこめて 鳥の空音は
そらね
謀るとも よに逢坂の
あふさか
関は許さじ

