

低全高パレタイザー

PXTシリーズ

導入しやすい、運用しやすい

段ボール箱の
積み付けロボット

パレタイザー

限られたスペースに設置でき、
人に代わって積み付け作業を効率化します。

PXT-1220+

荷物は
A3サイズ対応



動画はここから



全高2,000mm以下で
極小スペースを有効活用

(※PXT-1235の全高は2,200mm)

2,000mm
(信号灯を含まず)

キャスター
付きで
ラクラク移動



パレットの兼用が
可能(T11~14型)



▶ 可搬重量

20kg
まで対応

PXT-1220A/
PXT-1220+

(ハンド重量含む)

35kg
まで対応

PXT-1235

(ハンド重量含む)

※当社評価基準に基づく数値

▶ 処理能力

6.2箱
/min

PXT-1220A/
PXT-1220+

8.1箱
/min

PXT-1235

▶ サイズ

PXT-1220A

2,385(L) × 2,025(W) × 2,000(H)mm

PXT-1220+

2,685(L) × 2,025(W) × 2,000(H)mm

PXT-1235

2,488(L) × 1,980(W) × 2,214(H)mm

※W、Hは信号灯含まず。

製品仕様

| | PXTシリーズ | | |
|-----------------------------|--------------------------------|--------------------------------|--------------------------------|
| | PXT-1220A | PXT-1220+ | PXT-1235 |
| 常用空気圧 [MPa] | 0.5 | 0.5 | 0.5 |
| 最大可搬重量 (ハンド重量含む) [kg] | 20 | 20 | 35 |
| 上下軸 ()OP [mm] | 1200 (1400) (1700) | 1200 (1400) (1700) | 1200 |
| 前後軸 ()OP [mm] | 900 (1000) | 1000 | 1000 |
| 走行軸 ()OP [mm] | 1500 | 1800 | 1400 |
| 回転軸 ()OP [度] | ±160 | ±160 | 320 (±160) |
| 電源 | AC200 - 220V±10% 50/60Hz | AC200 - 220V± 10%50/60Hz | AC200 - 220V± 10%50/60Hz |
| 電源設備容量 [KVA] | 2.1 | 2.1 | 8.9 |
| 最大消費電力 [KW] | 1.2 | 1.2 | 4.6 |
| ブレーカ容量 [A] | 15 | 15 | 30 |
| 本体エア- 消費量 L/min] | 15.2 | 15.2 | 163.8 |
| 本体重量 [kg] | 487 | 518 | 1044 |

オプション

パレット供給機

ロボットハンド吸着

デパレ対応
(パレットから荷物を下ろす)

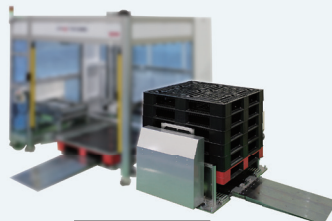
サーボハンド

吸着ハンドの一例
(スライドハンド)PAT.P



特許出願済み(2021年5月21日付)

パレット供給機の一部



動画はここから

パーツの品揃えは
1,400点以上

ロボットハンドのパーツは
アインツネットショップで
ご注文ください

<https://www.eins1.jp/>



ハンド部エア-消費量

| | | |
|------------------|---------------|-------------------------|
| スライドハンド PAT.P | エア-エジェクター4個仕様 | 57L/min × 4個 = 228L/min |
| | エア-エジェクター8個仕様 | 57L/min × 8個 = 456L/min |
| スポンジ吸引グリッパー | | 755L/min |
| 袋材用吸引グリッパー PAT.P | | 755L/min |

※ 総エア-消費量は、本体エア-消費量+ハンド部エア-消費量の合算になります。



安全に関するご注意

★スター精機の製品および仕様について正しく知っていただくために

- ご使用前に「取扱説明書」をよくお読みのうえ正しくお使いください。
- 厚生労働省令の定めにより、事業者は、産業用ロボット(ロボットパライザーを含む)を運転する場合において、さく又は囲いを可動範囲の外側に設け、産業用ロボットに接触する危険を防止するための措置を講ずること、従事する労働者に対し、当該業務に関する安全または衛生のための特別教育を実施する義務を負います。

この法令は、日本国内で産業用ロボットを使用する場合に限って適用されます。

●規格および外観は、改良のため予告なく変更することがありますので、あらかじめご了承ください。

株式会社スター精機 <https://www.stertec.co.jp/>

[本社・工場] 〒480-0132 愛知県丹羽郡大口町秋田3-133 ☎0587(95)7551(代)

[出雲工場] 〒699-0631 島根県出雲市斐川町直江3538 ☎0853(72)4311

関東支店 ☎0283(24)8211

●仙台営業所 ☎022(249)4691 ●東京営業所 ☎03(5824)5015 ●神奈川営業所 ☎046(400)7161
●新潟営業所 ☎0256(68)3366 ●甲信営業所 ☎0263(51)5230

名古屋支店 ☎0587(95)7557 大阪支店 ☎06(4255)8811

●浜松営業所 ☎053(432)6131 ●滋賀営業所 ☎077(551)1721 ●福岡営業所 ☎092(592)8270
●静岡営業所 ☎054(289)2241 ●広島営業所 ☎082(874)6320 ●大分センター ☎0979(43)2005

●富山営業所 ☎076(492)3260

●岡山センター ☎0587(95)7557