

2024

世界遺産登録10周年の富士山を山小屋が盛り上げる

## 富士山五合目 “冬の山小屋ステイツアー” 今冬も始まります。

佐藤小屋（山梨県 富士山五合目） & thousandth（山梨県 富士吉田市）

ツアー開始：2024年1月21日 予約開始：2023年12月18日

創業から100年以上、富士山の山小屋で唯一冬営業を行なってきた佐藤小屋（標高2,230m）は今シーズンも「富士山五合目 冬の山小屋ステイツアー」を**2024年1月21日**からスタートします。山小屋と冬の富士登山がはじめての方でも「安心」「快適」「あたたか」な山小屋での宿泊を楽しめます。ホテルの滞在では味わえないオフシーズンの山小屋ならではの“風情”と“人情”を感じるハートフルなおもてなしや、宿泊しないと出逢えない冬富士の自然美を通じて、富士山がもっと身近になる体験を提供します。



<予約詳細> ※自然条件や登山道の状況等によって変更または中止の場合があります。

- 予約開始：2023年12月18日～ ※7日前予約手仕舞い
- 開催期間：2024年1月21～4月21日（毎日開催）
- 予約：（公社）やまなし観光推進機構（下記URL参照）  
<https://www.yamanashi-kankou.jp/y-tabi/nature/bosyuchu/mtfuji5stationstaytour.html>
- 詳細：Instagram @mtfujiwinter2230（右記QRコード参照）
- 定員：プライベート開催 1組 2～6名様まで
- 価格：1人 79,200円（税込）
- 料金に含まれるもの：佐藤小屋宿泊（1泊2日）、夕食（ドリンク含）、朝食、手作りスモア体験、ガイドツアー、雪山用ギアレンタル（チェーンスパイク）、事前オンラインサポート、登山計画書提出



@mtfujiwinter2230

<スケジュール例> ※自家用車あるいはタクシー利用を想定しています。

1日目	2日目
9:00 富士山駅 集合	5:00 起床
9:30 北口本宮富士浅間神社 参拝	5:30 6合目まで朝散歩・御来光
10:00 富士山麓（中ノ茶屋）トレッキングスタート	7:00 朝食
16:00 5合目佐藤小屋 到着	7:30 佐藤小屋 下山
18:00 夕食	11:30 富士山麓（中ノ茶屋） 到着
20:00 星空観測・手作りスモア体験	12:00 富士山駅 解散

### New Topic

本プログラムを題材にした映像作品が第2回山の洲（やまのくに）ビジュアルアワード計5,724作品の中から総合部門「大賞」を受賞しました。

<https://yamanokuni-visual.jp>



映像はこちら↑よりご覧ください



## 山麓アクティビティ

### 麓から佐藤小屋までの冬山トレッキングを 地元ガイドが全面バックアップ

冬の富士山の澄んだ空気を楽しみながら  
2,230mの山小屋を目指す冬山トレッキング。  
富士山に精通した地元ガイド(thousandth)  
が道中の自然・文化・歴史を案内し、登山前  
の準備もオンラインでサポートいたします。冬の  
富士山がはじめての方でも安心して冬山デビ  
ューをお楽しみいただけます。



## 冬限定の食体験

### オーナーの気まぐれ料理も楽しい 自家栽培食材を使った冬の山小屋飯 ソムリエセレクトの山梨ワインと共に

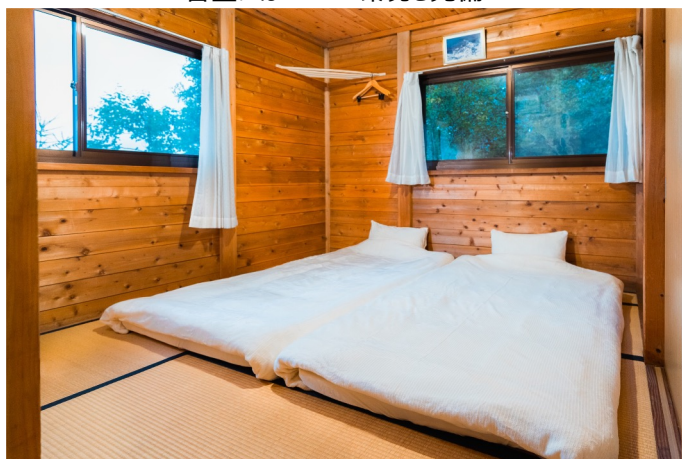


山小屋での夕食は山麓食材を使ったあたた  
かなポトフ（メには自家栽培のお米を加えた  
リゾット）や富士山の溶岩プレートで焼いた  
ジビエ鹿肉ステーキを中心とした山小屋飯を  
ご用意。ソムリエセレクトの山梨ワインと共に  
料理をお楽しみいただけます。加えてその日の  
食材の状況とオーナーの気分で気まぐれ料  
理が提供されることも。山小屋のスタッフと共  
にワインを飲み交わす時間もオフシーズンの  
山小屋ならではの楽しみ方です。

## 客室リニューアル

### 安心、安全、清潔な個室を完備 -20℃の世界でもあたたかく快適な プライベート空間で1泊2日

客室にはWI-FI環境も完備



佐藤小屋には鍵付き個室が全6室完備されており、安  
全、安心、快適なプライベート空間を提供します。保温  
機能の高い寝具を導入し、備え付けの室内ヒーターを  
ご利用いただくことでマイナス20℃の外気温の世界でも  
暖かく、快適に過ごすことができます。



## 山小屋拠点の自然体験

### 山小屋に宿泊するからこそ出会える 冬富士の自然美をご案内

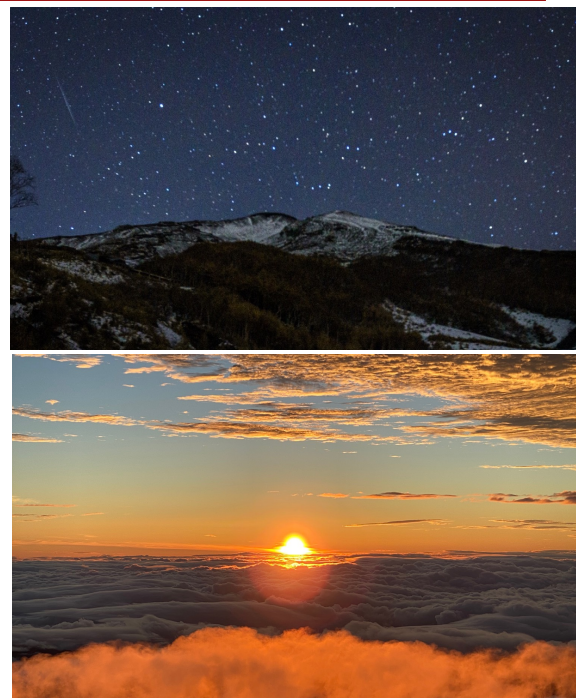
佐藤小屋から一步出ると、そこには宿泊しないと出会えない数々の景色が広がります。その日の天候やお客様の要望に合わせて、佐藤小屋周辺の絶景を案内します。空気の澄んだ冬だからこそ広がる満点の星空。眼下に広がる雲海と共に味わう御来光。五合目から眺める真っ白な富士山頂は、山小屋のスタッフが一度は見て欲しいと願う景色です。

## 山小屋おすすめの過ごし方

### ホテルの滞在では味わえない 多様な人々とのふれあいの時間を



薪ストーブを囲んだリラックススペースは、オーナーや宿泊者同士での情報交換、談笑がなされる場です。気軽にスペースをご利用いただくため、冬は暖炉での「手作りスモア体験」をご用意。ご自身で薪ストーブでマシュマロを焼き、アイスクリームやチョコレートと共にビスケットに挟んで召し上がられます。甘く香ばしいデザートを味わいながら、普段の生活ではなかなか出会えない人々との交流をまったりとお楽しみいただけます。



## ★開発背景★

冬の富士山の魅力をもっと発信することで、夏以外の富士山観光を盛り上げたい。

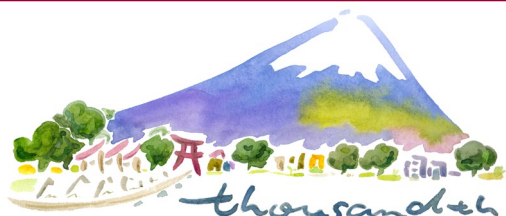


佐藤小屋



thousandth (サウザンス)

富士山の観光業は夏期とそれ以外の季節で観光客数に大きな開きがあり、通年の安定した運営を継続していくことに課題が生まれています。この課題を解決すべく、富士山麓の保全をしながら魅力を伝えていく「エコツアーガイド事業」と観光コンテンツの開発・サポートを行う「観光アドバイザー事業」を行っているthousandth（サウザンス）より、佐藤小屋へと事業提案を行い、本プログラムの企画・開発へと至りました。本ツアーは佐藤小屋の通年営業しているメリットを活かし、新しい山小屋の楽しみ方を提案することで、冬の富士山が安全で楽しくもっと身近な場所になって欲しいという想いを実現していきます。そしてアウトドアブームの最中、冬の富士山や山小屋の滞在に興味を持ちつつも、なかなか参加まで至らなかった方々にも寄り添った提案が出来ると考えています。



### ◇このリリースに対するお問い合わせ◇

担当：千代 慧 (ちしろ さとし)

TEL：090-2662-9974

EMAIL：info@thousandth1000th.net

WEB：https://thousandth1000th.net

Instagram：@thousandth.1000th



@thousandth.1000th