

CG-ARTS

# アニメーション 実技試験 2023

CG-ARTS ANIMATION PRACTICAL SKILL TEST

申込  
受付

11/1(水)~30(木)

団体  
登録

10/2(月)~11/30(木)

制作  
期間

12/11(月)~1/15(月)

全国統一順位決定戦

## CGアニメータの業務に即した試験内容！

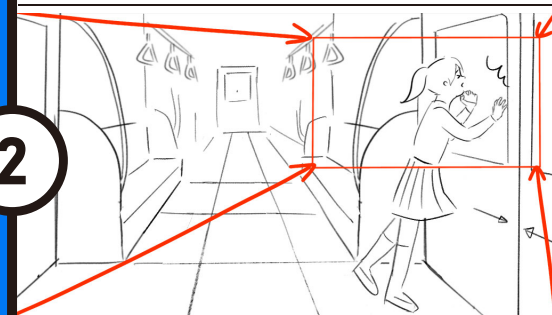
CGプロダクションによって設定された絵コンテが課題！  
内容をよく読み解き、取り組んでください。



1



2



3

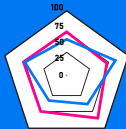


4



## 有名CGプロダクションが評価！

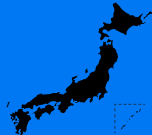
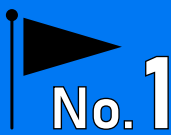
有名CGプロダクション（評価企業）から、採点・アドバイスがもらえる！  
そのほか、基礎評価やランクなどもフィードバックします。  
自分の実力や課題が明確に！



Advice!

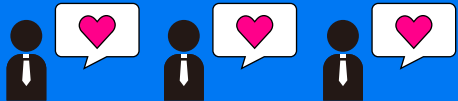
## 全国順位が分かる！

「自分の実力は全国で何位なのか？」が分かります。  
上位課題はWebで発表。上位を目指しましょう！



## 複数のCGプロダクションから「いいね！」がもらえる！？

CG-ARTS 賛助会員企業の中から「いいね！企業」を募り、  
お気に入りの課題に「いいね！」をつけていただきます。  
どんな企業から評価されるのかわかり、就活の参考にしてください！



あなたの  
課題を採点！

評価企業

ANIMA

orange

株式会社カラ  
XAPA



「CG-ARTS アニメーション実技試験 2023」は、将来 CG アニメーターを目指す学生向けの試験です。  
 プロとして活躍するために、課題から指示を正確に取り、CG アニメーションを制作する実践力を測ります。  
 提出課題は、CG プロダクションが評価し、スコア・アドバイス・全国順位をフィードバック！  
 自分の実力を知り成長に繋げるチャンス！ぜひご参加ください。

## 概要

- 対象**  
学生（高校 / 専門学校 / 大学 / 大学院に在籍中の方）
- 定員**  
400名（受験エントリー先着順）
- 受験料**  
6,700円（税込）
- 受験エントリー区分**  
 団体受験（一括入金 / 個人入金）※団体登録が必要です  
 個人受験 ※ご本人のエントリーのみで受験が可能です
- 採点**  
基礎評価（50%）+ 企業評価（50%）
- 評価企業**  
 株式会社アニメ  
 有限会社オレンジ  
 株式会社カラー  
 株式会社サンジゲン  
 株式会社デジタル・フロンティア  
 株式会社ポリゴン・ピクチュアズ  
 ※評価企業は、今後変更・追加する可能性があります
- 申込み**  
<https://www.cgarts.or.jp/kentei/animation/>



**問い合わせ**  
 CG-ARTS アニメーション実技試験担当  
 mail: anim@cgarts.or.jp

### 制作上の注意点

- ① コンテの内容をよく理解しよう
- ② リファレンスを集めて制作の計画を立てよう
- ③ リファレンスと見比べて、自然な動きを目指そう
- ④ キャラクターの感情を表現しよう
- ⑤ 人に見せてアドバイスをもらうことをお勧めします

## エントリーの流れ

団体登録 … 10月2日～11月30日



受験エントリー … 11月1日～30日



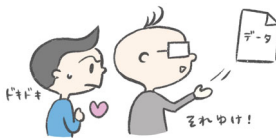
課題発表 … 12月11日



制作期間 … 12月11日～1月15日



提出締切 … 1月15日



企業による評価 … 2月



フィードバック … 3月上旬



## 詳細

団体登録について

- 団体受験をご希望の学校はご登録をお願いします（任意）
- 学生の実績や学内順位をまとめてご提供いたします
- 入金方法を、学校で一括入金、学生個人でのご入金からお選びいただけます

受験エントリーについて

- 受験をご希望の方は、公式ウェブサイトより受験エントリーをお願いします（必須）
- 先着順のためエントリーはお早めをお願いします
- エントリー区分には、個人受験、団体受験（一括入金 / 個人入金）があります  
該当区分が分からない場合は、学校の先生に確認してください
- ※個人受験はご本人のエントリーのみで受験が可能です

課題発表について

絵コンテ、レギュレーション等をE-mailにてお送りします

課題制作期間について

- 課題の内容をよく読み取り、アニメーションを制作してください
- ・10秒程度 ※手付アニメーションに限りです
- ・Maya, 3DSMax, Blender の使用を推奨します
- ・キャラクターモデル・背景データを提供します
- ・カメラはレギュレーションを元にご自身で作成してください


企業による評価について

基礎評価（50%）+ 企業評価（50%）で採点します

**基礎評価とは？**  
 評価企業によって設定された以下の項目への採点です  
 ※変更する可能性があります

- ・ポージング
- ・アニメーション
- ・演出
- ・レイアウト・カメラワーク
- ・尺・仕様

**企業評価とは？**  
 「新卒採用レベル」を基準とした、評価企業による採点です  
 採点に加えて、ランダムで2社からアドバイスコメントがいただけます

「いいね！」評価   
 CG-ARTS 賛助会員企業が、お気に入りの課題に「いいね！」をつけます

フィードバックについて

各スコアやアドバイス、全国順位をフィードバックします

過去の試験結果を Web で公開中！

受験者の声！



「見ている人にキャラクターの感情が伝わるアニメーションを目指しました。」



「実際に自分で動いてどんな動きになるのか確認するようにしました。」