

# PRESS RELEASE



【報道関係者各位】

2023年10月13日  
株式会社FJネクストホールディングス  
株式会社FJネクスト

## 先進的な風景を形成する「武蔵小杉」の地に、全113邸のスケールで誕生 【ガーラ武蔵小杉グランドステージ】10月20日(金)販売開始

株式会社FJネクストホールディングス(本社:東京都新宿区 代表取締役社長 永井 敦 証券コード:8935)の100%子会社である、株式会社FJネクスト(本社:東京都新宿区 代表取締役社長 肥田 幸春)は、分譲マンション「ガーラ武蔵小杉グランドステージ」(総戸数113戸)の販売[申込受付]を10月20日(金)より開始いたします。

### 〈ガーラ武蔵小杉グランドステージの主な特長〉

- ◆多彩なアクセスネットワークを使いこなす卓越した交通利便性
- ◆暮らしに密着した多彩な生活利便施設が充実する魅力的な住環境
- ◆居住者ニーズを追求した機能的な仕様設備・建物構造



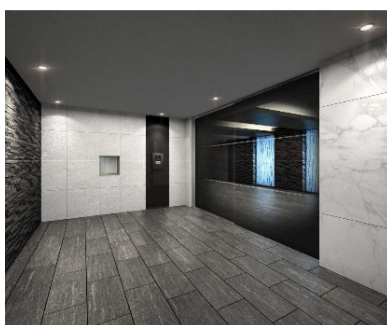
【西側外観イメージ】



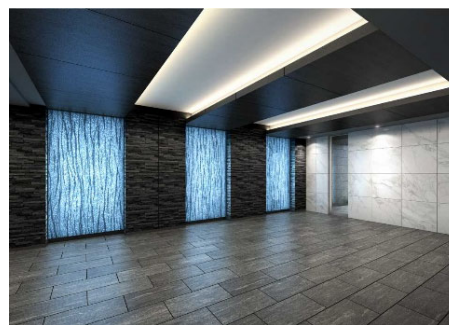
【東側外観イメージ】



【エントランスイメージ】



【風除室イメージ】



【エントランスホールイメージ】

### ◆デザインコンセプト

外観デザインは、多面性を意識しながらオリジナリティのあるファサードを追求。基壇部に重厚な黒のタイルを施し、堂々とした面構えの存在感あふれる意匠としました。涼しげなシンボルツリーをはじめ、木彫のタイルや格調高い扉が風景と調和し、住まう方やゲストを優しく迎え入れます。エントランスホール内は、優雅な折り上げ天井の間接照明と質感豊かなマテリアル、モノトーンの色彩で演出し、凛とした迎賓の空間を創出しています。

Life with a dream

## 「ガーラ武蔵小杉グランドステージ」の主な特長

### ◆多彩なアクセスネットワークを使いこなす卓越した交通利便性

人気の東急東横線をはじめ、JR横須賀線・湘南新宿ラインなど、都心へ直結する各主要路線を自由自在に使いこなすターミナル駅「武蔵小杉」。「渋谷」「品川」「東京」「横浜」駅などの名だたる主要拠点へのダイレクトアクセスを可能にする機動力が、高感度なライフスタイルを実現します。



【路線図】



【渋谷スクランブル交差点】



【品川インターシティ/品川グランドcommons】



【横浜みなとみらい21】



【川崎駅西口】



【東京駅】

Life with a dream

## ◆暮らしに密着した多彩な生活利便施設が充実する魅力的な住環境

「ガーラ武蔵小杉グランドステージ」が誕生する武蔵小杉エリアでは、「グランツリー武蔵小杉」や「ららテラス武蔵小杉」をはじめとした人気の大型商業施設が林立しており、美しく洗練された街並みが形成されています。さらに、地域に密着した商店街やスーパーなども充実しているため、ショッピングからグルメ、休日のレジャーまで、多彩な魅力にあふれるこの街ならではのライフスタイルを享受できます。



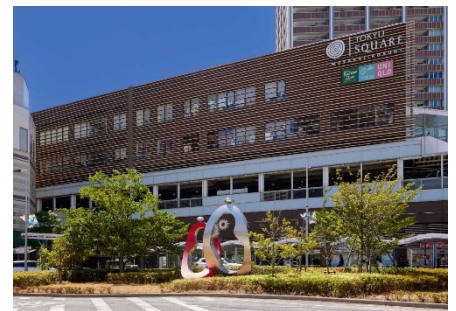
【現地案内図】



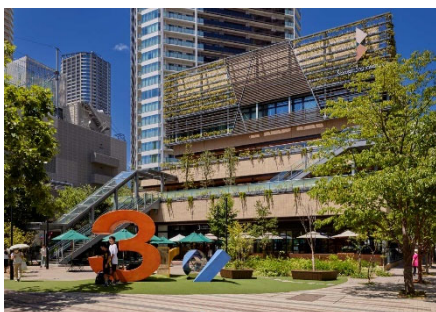
【グランツリー武蔵小杉】



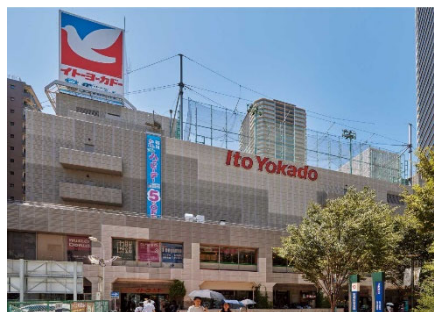
【ららテラス武蔵小杉】



【武蔵小杉東急スクエア】



【Kosugi 3rd Avenue】



【イトーヨーカドー武蔵小杉駅前店】



【まいばすけっと小杉小学校前店】

Life with a dream

## ◆居住者ニーズを追求した機能的な仕様設備・建物構造

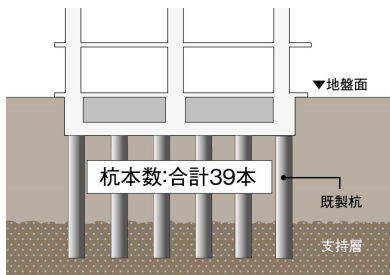
### セキュリティ・安全性

- 先進のカードキーシステムを導入。1枚のカードでオートロック・エレベーター・玄関と各住戸に入るまで3重の施錠でより高い安全性を実現しました。カードキーは財布にも入るスリムなデザインで、電波・磁気・結露などの影響を受けず、キー交換も容易に行えます。
- シャッター付きドアスコープをはじめ、防犯用のドアロック部分カバー、強固な耐久性のドアガードなど、玄関ドアのセキュリティ面にも配慮しました。



【カードキーイメージ】

### 毎日の暮らしを支える確かな構造



【地盤イメージ】

- プレボーリング拡大根固め工法により、杭径約600~700mmの杭を39本構築し建物を支えています。
- 居室内の遮音性に配慮し、すべての居室に二重床・二重天井構造を採用しています。
- 外の冷気が住戸内に伝わるのを軽減するため、マンション躯体に沿って室内側に約20mm厚、最下階住戸のスラブ下は約20mm厚の断熱材を配しました。また、屋上の屋根部分は約35mm厚の外断熱としています。

### マンションライフを手厚くサポート

- ご入居者様向けの専用窓口「ガーラコンシェルジュサービス」は、永く安心してお住まいいただけるよう、マンション生活におけるご相談やご要望を承ります。
- 全ての専有部に快適なインターネット接続環境（住戸内最大1 Gbps）を提供します。無線LAN環境でもインターネットをご利用いただけます。



【ガーラコンシェルジュサービスイメージ】

### こだわりの住戸設備



【Siセンサー付き2口ガスコンロ】



【洗面化粧台】

- Siセンサー付き2口ガスコンロ [グリル付き]、節水機能付きのシングルレバー混合水栓、耐震ラッチ付きキッチン吊戸棚など機能性、デザイン性ともに優れたシステムキッチンを採用しました。
- バスルームには全戸にオートバスと浴室乾燥機を設置。ボタン1つでいつでも快適なバスタイムが楽しめ、また、天候や時間を気にすることなく洗濯物を乾かすことができます。
- 住戸の水まわり空間は、バスルーム・パウダールーム・トイレ全てが独立プランとなっており、居住者ニーズを実現した都市生活にふさわしい設えとなっています。



【現地上空からの航空写真】

## ◆物件概要

所在地	神奈川県川崎市中原区小杉御殿町2丁目161番2（地番） 神奈川県川崎市中原区小杉御殿町2丁目161番地2（住所）※住居表示制度未実施
交通	東急東横線・目黒線「新丸子」駅まで徒歩11分 JR横須賀線・湘南新宿ライン・相鉄直通線・南武線「武蔵小杉」駅（北口）まで徒歩12分 （JR横須賀線・湘南新宿ライン・相鉄直通線ホームまでは連絡通路利用で徒歩18分） 東急東横線・目黒線「武蔵小杉」駅（中央口3）まで徒歩13分
売主	株式会社FJネクスト
構造・規模	鉄筋コンクリート造 地上7階
総戸数	113戸
間取り	1DK・1LDK
専有面積	25.56㎡～31.12㎡
竣工	2024年2月上旬予定

### 【株式会社FJネクストホールディングス 会社概要】

商号	株式会社FJネクストホールディングス
所在地	東京都新宿区西新宿六丁目5番1号
代表取締役	代表取締役社長 永井 敦
設立	1980年7月
資本金	27億7,440万円
免許番号	国土交通大臣(5)第5806号
事業内容	グループ会社の経営管理、不動産特定共同事業、不動産の企画開発、売買
加盟団体	一般社団法人全国住宅産業協会 公益社団法人全日本不動産協会 公益社団法人不動産保証協会 公益財団法人東日本不動産流通機構
ホームページ	<a href="https://www.fjnext-hd.co.jp/">https://www.fjnext-hd.co.jp/</a>

### 【株式会社FJネクスト 会社概要】(売主)

商号	株式会社FJネクスト
所在地	東京都新宿区西新宿六丁目5番1号
代表取締役	代表取締役社長 肥田 幸春
設立	2021年4月
資本金	1億円
免許番号	国土交通大臣(1)第9976号
事業内容	ガーラマンションシリーズの企画開発、売買、仲介、賃貸
加盟団体	公益社団法人全日本不動産協会 首都圏中高層住宅協会 公益社団法人不動産保証協会 公益財団法人東日本不動産流通機構
ホームページ	<a href="https://www.fjnext.com/">https://www.fjnext.com/</a>

### — 本件に関する報道関係からのお問合せ先 —

株式会社FJネクストホールディングス  
経営戦略室 広報担当 江草・伊藤・松尾  
TEL: 03-6733-7711

### — 販売に関するお問合せ先 —

「ガーラ武蔵小杉グランドステージ」公式サイト  
<https://www.gala-series.com/kosugi-gs/>  
TEL: 0120-86-7086

Life with a dream