

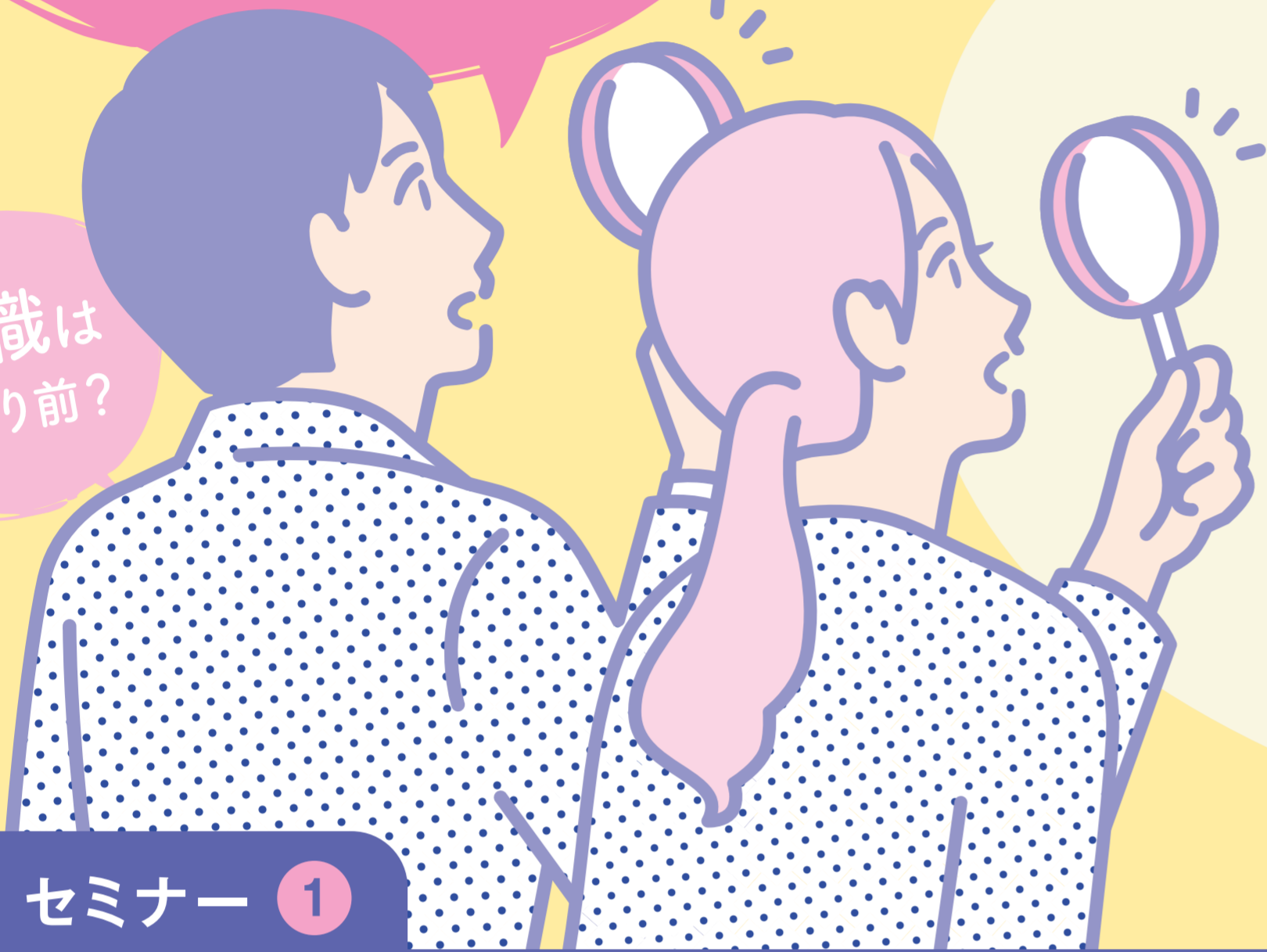
新社会人に必要な知識!?

新NISA
iDeCo

ふたつの違いは?

20代から
貯蓄をするべき?
投資は必要?

転職は
あたり前?



くらしとお金に関する
セミナー &
個別相談会

参加無料・要予約 ※申込先着順

11.19 2023
日曜日

13:00-15:50 受付開始 12:30~

会場／琵琶湖ホテル

セミナー ①

20代をムダにしない
ライフプランと資産運用のススメ

～新NISA・iDeCo活用法～

時間／13:00-14:10 (受付／12:30~) 定員／96名

これからは転職があたり前の時代になるの?
年金はもらえるの?

人生100年時代、社会情勢や時代の変化に対応できるスキルを身につけておくことが大切です。20代からはじめる貯蓄と投資が、後々のライフプランに大きく影響を与えます。この機会に、新NISA・iDeCoの違いや活用術、お金について一緒に学んでみませんか?



講師

藪内 美樹氏 CFP®認定者
(ファイナンシャル・プランナー)

FPオフィスlife*colors代表、オフィス名のlife*colorsは「人生いろいろ」という意味。相談業務、セミナー、執筆を通して、自分の生き方や価値観を大切に、自分らしく生きていくためにベストなお金の使い方を考えることの大切さを伝えている。セミナーは、大学、企業、自治体などでの実績多数。受講者からは分かりやすいと好評で、リピート率も高い。

セミナー ②

40代&50代に贈る
「お金の基礎トレーニング」

～保険と年金と投資のキホン～

時間／14:30-15:40 (受付／14:20~) 定員／96名

少しずつ老後が気になる40代と、退職を意識し始める50代。無理な節約や焦りの投資から脱出して「今」だからこそできる、

- ① 保険のスリム化
 - ② 意外と融通が利く国の年金の真実
 - ③ 来年改正のNISAとiDeCoの活用術
- について一緒に学んでみませんか?
「学校では教えてくれなかったお金」について、基礎からお伝えいたします。



講師 前野 彩氏
CFP®認定者
(ファイナンシャル・プランナー)

ファイナンシャル・プランナーによる

個別無料相談会

各枠 50分

- A 13:00-13:50 (2組)
- B 14:00-14:50 (3組)
- C 15:00-15:50 (3組)

定員
合計 8組

来場者全員にプレゼント!

「くらしとお金の
ワークブック」

※お一人様につき1冊に限ります



琵琶湖ホテル2F・3F



〒520-0041 滋賀県大津市浜町2-40
※駐車場の確保はございません。
※公共交通機関をご利用ください。



〒525-0032
滋賀県草津市大路1丁目15番5号ネオオフィス草津4階
TEL 077-561-3013 (受付時間/平日10:00~16:00)
e-mail shiga_bb@jafp.or.jp

お申込み方法

まずはお申込みください

申込締切日/11.2(木)

右記二次元コード読み取り後
お申込みフォームよりお申込みください
<https://www.jafp.or.jp/shibu/shiga/>

FP協会滋賀

検索

上記URLまたは右記二次元コードよりお申込みいただけます。



主催

