

BAMBOO COOLER

ご紹介



icciku

古きを繋ぎ、新しきを創る

2023/10

イッチク・カルチャアバリュウ株式会社

上質な雰囲気奏でるボトルクーラー
特別な方と、特別な時を刻む



BAMBOO COOLERについて

BAMBOO COOLER特徴

1. 感性を刺激する造形美・表情

- 竹そのものの形を活かした洗練デザイン
- 竹を燻すことで竹表面に生じる模様(唯一無二の表情)

2. 緩やかな温度変化

- 氷水を使わないスタイルで、緩やかな温度変化を実現

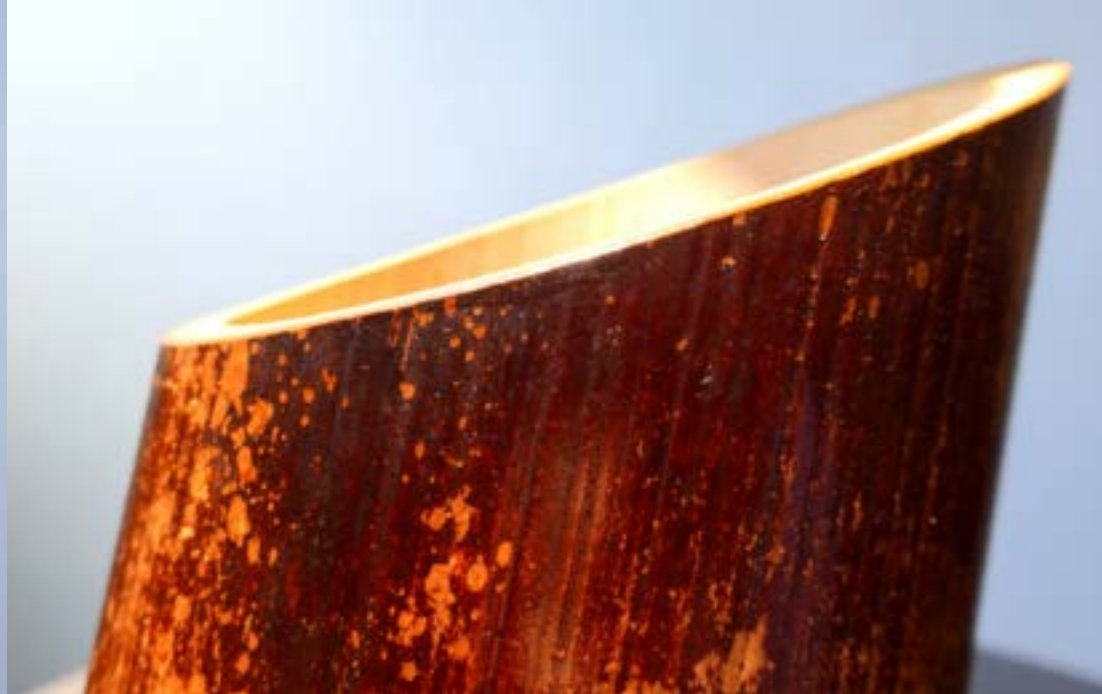
3. ボトル太さに応じたサイズ展開

- 各種飲料ボトルが挿入可能な商品サイズを提供

スタイリッシュ・デザイン

テーブルに置くだけで、上質な雰囲気醸し出す
天然素材だから、そこに温もりあり





唯一無二の表情

青竹を燻す製造工程の中で偶発的に生じた独特の模様

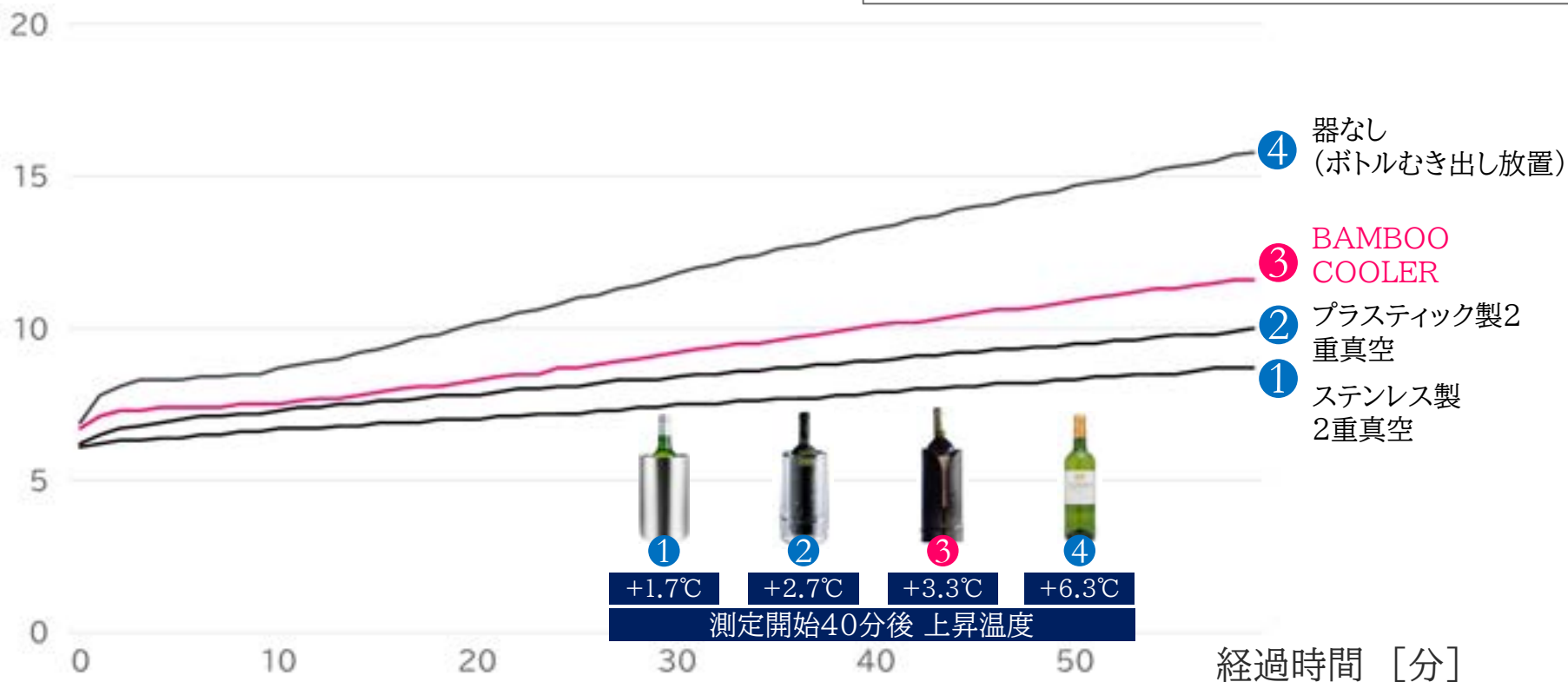
黒や赤茶色が織りなす模様、自然界で付いた擦り傷も含めて、その個体にしかない世界観・個性が使う人を魅了

緩やかな温度変化

既存ワインクーラーに引けを取らない、BAMBOO COOLER温度抑制
緩やかな温度変化だからこそ楽しめる、飲料の味わい・香り変化

ボトル液体温度
[°C]

予め冷蔵庫で冷やしたボトルの液体温度変化を測定
室内温度 約25度、氷水の使用なし



ボトル太さに応じたサイズ展開

ボトル太さ・高さに応じたデザインおよびサイズ展開で、
ボトル挿入時の見た目美しさと保温効果を維持

XSサイズ

ボトル直径66mm
挿入可能



地ビール(330ml)
缶ビール(350ml、500ml)
ペットボトル(250ml)

SSサイズ

ボトル直径77mm
挿入可能



日本酒(360ml)
ワイン(375ml)
スパークリングワイン
(375ml)
瓶ビール中(500ml)
ペットボトル(500ml)

Sサイズ

ボトル直径78mm
挿入可能



日本酒(720ml)
ワイン(750ml)
瓶ビール大(633ml)
ペットボトル(900~1,000ml)

Mサイズ

ボトル直径88mm
挿入可能



日本酒(720ml)
ワイン(750ml)
スパークリングワイン
(750ml)

Lサイズ

ボトル直径102mm
挿入可能

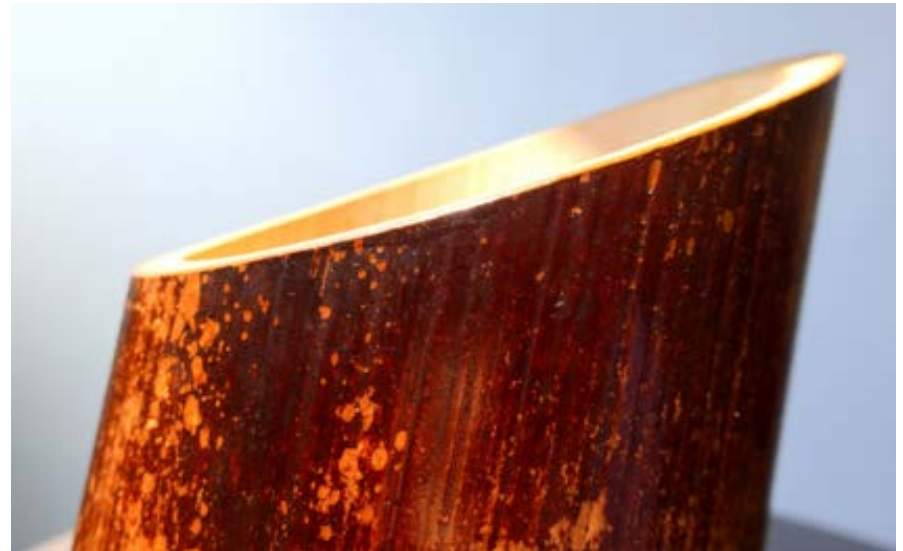


スパークリングワイン
(750ml)

商品状態、受賞歴・導入店について

商品状態・処置内容

- 竹そのものを活かした商品であり、竹表面は完全な無傷ではなく、楕円形など形が1つ1つ異なり、個性があります。
- 黒色の竹は、燻す処置で偶発発生する模様となっています。
- 完全手作り商品で、防虫・防カビ・防水処置を施しています。また、乾燥割れ抑止処置(※独自技術)も行っています



受賞歴 その1

- 外国人選定「OMOTENASHIセレクション」2018・2019



- 家具のパリコレ「メゾン・エ・オブジェ」2020

デザイン賞など2つ受賞



受賞歴 その2

- アメリカ合衆国(USA)で権威ある出版社が、2021年、世界中のインテリア商品の中からBAMBOO COOLERを選定
 - [The Desirable development selection of Surface magazine @Surface \(magazine\)](#)
 - [The Desirable development selection of Yanko Design @Yanko Design](#)

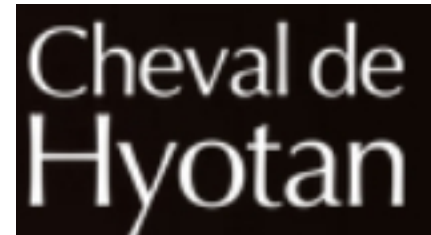


BAMBOO COOLER導入店

- ミシュラン店を初めとする飲食店からホテルまで、
上質な空間で、最高のおもてなしを提供する企業様にご愛用いただいています



炎水



Premier Kyoto Ekimae

リッチモンドホテル プレミア京都駅前

商品ブランド 製造・販売会社について

ブランド未来像



Live with nature, Enrich the future

自然と共に生きる、未来を豊かにする

私たちが選ぶ生活アイテムは、環境に優しいものであるべきと考えます。この地球の持続可能性ある資源、特に成長スピードが早い竹を私たちの生活に取り入れ、地球と共存していく。

地球と一緒に、未来への道を歩んでいきませんか。

ブランド使命

- 使命1 持続可能性あるライフスタイル確立
- 使命2 生態系バランス維持(放置竹林による森林破壊抑止)
- 使命3 竹の文化・加工技術を継承

使命 1



使命 2

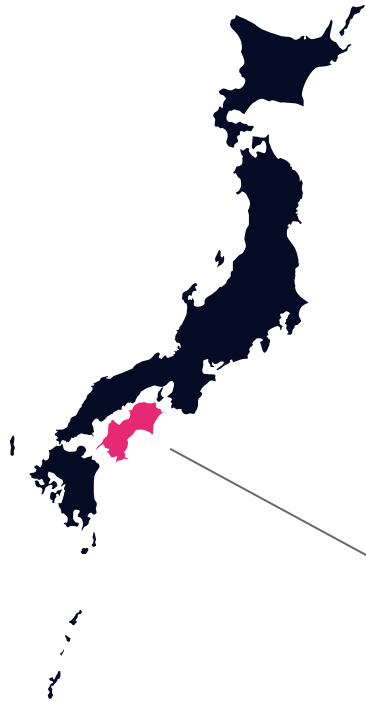


使命 3



青竹産地・製造拠点

- 青竹調達： 徳島県阿南市
年間を通して日照時間が多く、良質な竹が生息
竹取物語の舞台とも言われている場所
- 商品製造： 徳島県石井町
徳島空港、神山まるごと高専から車で約30分



bamboodom sanctuary
JAPAN

AWA - ANAN Shikoku Island

製造・販売会社について

イッチク・カルチュアバリュー株式会社（2012年～）

- 事業 ① 竹商品デザイン・製造・販売
② 経営コンサルティング

所在地

本社 東京都目黒区
工場 徳島県石井町

弊社ホームページ問い合わせ

<https://icciku.com/contactus/>



End of files

