

# 夏から秋 千葉県の絶景・花スポット特集動画を8月4日より公開！

## 【Pick Up CHIBA】千葉を彩る自然の宝石たちをチーバくんがご紹介



千葉県PRプロジェクトは、夏から秋にかけて千葉県で見頃を迎える花の絶景スポットを紹介する動画を8月4日（金）に公開しました。千葉県では、春には桜やバラ、夏にはあじさいやひまわり、秋にはコキアやコスモス、冬には水仙や梅など、美しい花が次々と登場し、季節を感じさせてくれます。

今回の動画では、千葉県マスコットキャラクター チーバくんが、夏から秋の絶景・花スポット3か所を楽しくご紹介！今後も本プロジェクトでは、千葉県の様々な魅力を発信するとともに、メディア関係者の皆様が掲載施設紹介の際に使っていただける動画素材を「Pick Up CHIBA」シリーズとして制作し、定期的にお届けします。是非、ご活用ください！

【動画公開日】：8月4日 【動画公開先】：[https://youtu.be/AX8K\\_iaeEYA](https://youtu.be/AX8K_iaeEYA)



### ■成田ゆめ牧場「ひまわり」

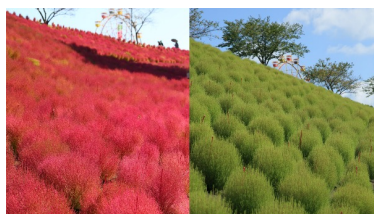
成田市にある成田ゆめ牧場では、7月上旬から8月下旬にかけて期間総本数約10万本の広大なひまわり畑が太陽の光を浴びて輝きます。一面に広がる黄色いひまわりの花々は圧巻で、見渡す限りのひまわりが一斉に咲き誇る様子が訪れる人々の目を楽しませてくれます。

【公式HP】<https://www.yumebokujo.com/>

### ■マザー牧場「桃色吐息（ペチュニア）」

富津市にあるマザー牧場では、7月から9月にかけて約2万株の「桃色吐息（ペチュニア）」が咲き、「花の谷」の斜面を鮮やかなピンク色で彩ります。一面を“桃色”に染める花畑は“吐息”がもれるほどの美しさ。「桃色吐息」はペチュニアを品種改良したもので、南房総出身の園芸家 杉井明美さんと千葉大学との共同開発で生まれた千葉県生まれの品種です。

【公式HP】<https://www.motherfarm.co.jp/>



### ■東京ドイツ村「コキア」

7月中旬から9月下旬にかけて、袖ヶ浦市にある東京ドイツ村では約1万5千株のコキアが訪れる方をお迎えします。夏に丘一面を緑色で彩ったコキアは、10月上旬には秋を待っていたかのように赤く染まります。

【公式HP】<https://t-doitsumura.co.jp/>

#### <素材提供にあたって>

メディア関係者の皆様が掲載施設紹介の際にご利用いただけるようご希望の方に動画素材を提供いたします。動画素材の提供を希望される方は【氏名・所属媒体名・利用用途・連絡先】を記載の上、千葉県PRプロジェクト事務局（frontier-pr@frontier-i.co.jp）までご連絡ください。

<本資料に関する報道関係者様からのお問合せ先>

千葉県PRプロジェクト（広報代理：フロンティアインターナショナル内） 担当：北川・原  
TEL：03-5778-4844 / FAX：03-3406-0130 / E-mail：[frontier-pr@frontier-i.co.jp](mailto:frontier-pr@frontier-i.co.jp)  
北川(070-2197-8790)、原(070-2197-8943)