




LMS365はMicrosoft365に
組み込むことができる唯一の
ラーニング・マネジメント・システムです。

LMS365とは？

LMS365はMicrosoft® SharePoint Online上で動作するe-Learningシステムです。
Microsoft365の各機能とともに動作し、シームレスに使用することができます。
情報やデータはMicrosoft Cloud上で安全に保管されます。

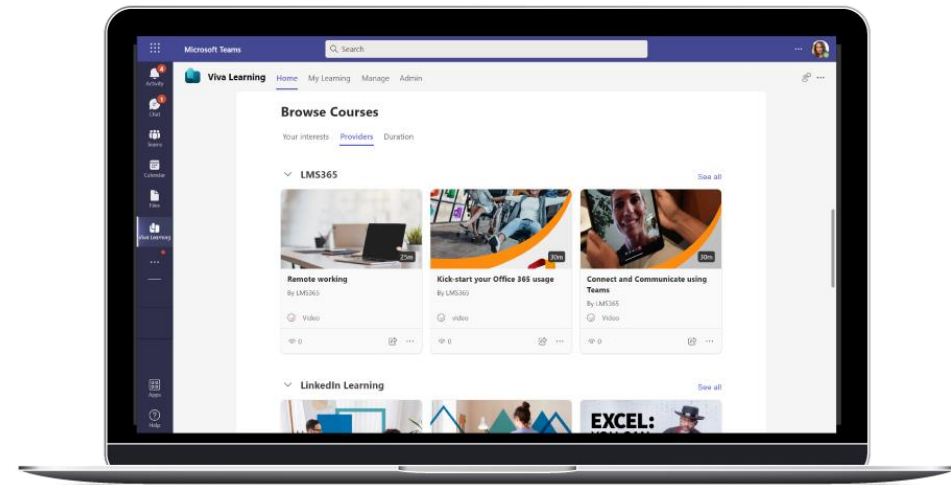
 LMS365	他社製LMS
シングルサインオン	別途ログインが必要
簡単に使用可能	操作を習熟する必要あり
ITの知識不要	高度なIT知識必要
マイクロソフト社によるサポートあり	100%開発会社のサポートが必要
拡張性あり	開発会社次第
独自の構成が可能	構成の変更には開発会社のサポートが必要
手頃な価格	利用者数などによって高額になり得る
インストールから公開まで数時間	開発、構築、インストールまで月もしくは年単位

Microsoft 365への統合

- ✔ Microsoft 365との「連携」というレベルではなく、Microsoft 365の「上」で稼働します
- ✔ SharePointとTeamsにeラーニング機能を追加します
- ✔ Microsoft 365を使っている社員はシームレスにLMS365にアクセス可能です（シングルサインオン）
- ✔ 社員名簿の登録やメンテナンスは不要です
- ✔ 受講する研修内容が自動的にExchange/Outlookに登録されます
- ✔ PowerPointやWordなどOffice製品で作成した資料をそのまま学習教材として利用可能です

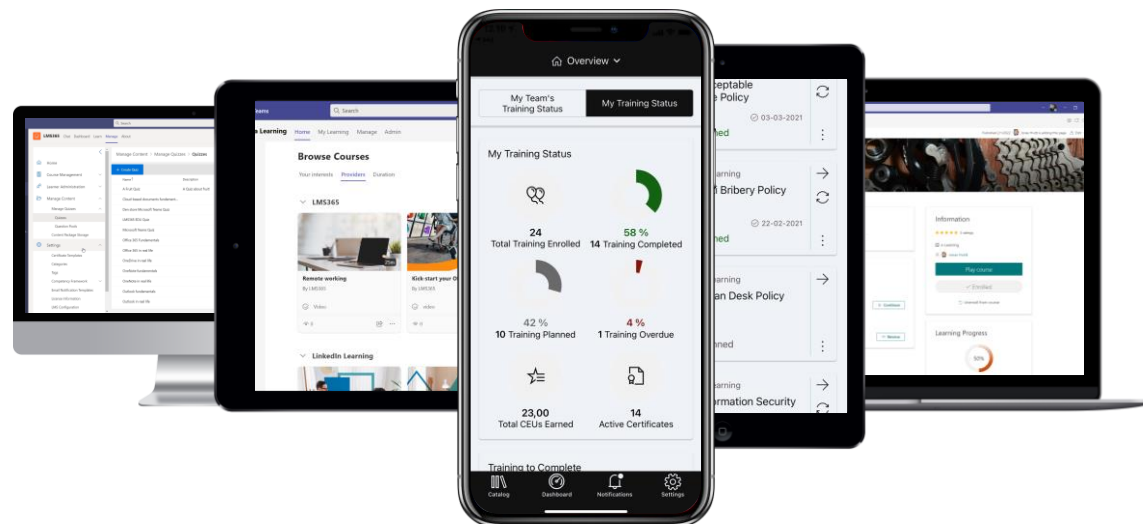
Teamsとの連携

- ✔ TeamsにLMS365専用アプリがあるのでワンクリックで学習コースにアクセスできます
- ✔ Teams内で上司部下でコミュニケーションしながら、部署内で励まし合いながら学習を進めることができます
- ✔ 日常の業務の延長線上でTeams内で学習が完結できます



eラーニング×研修×ウェビナー

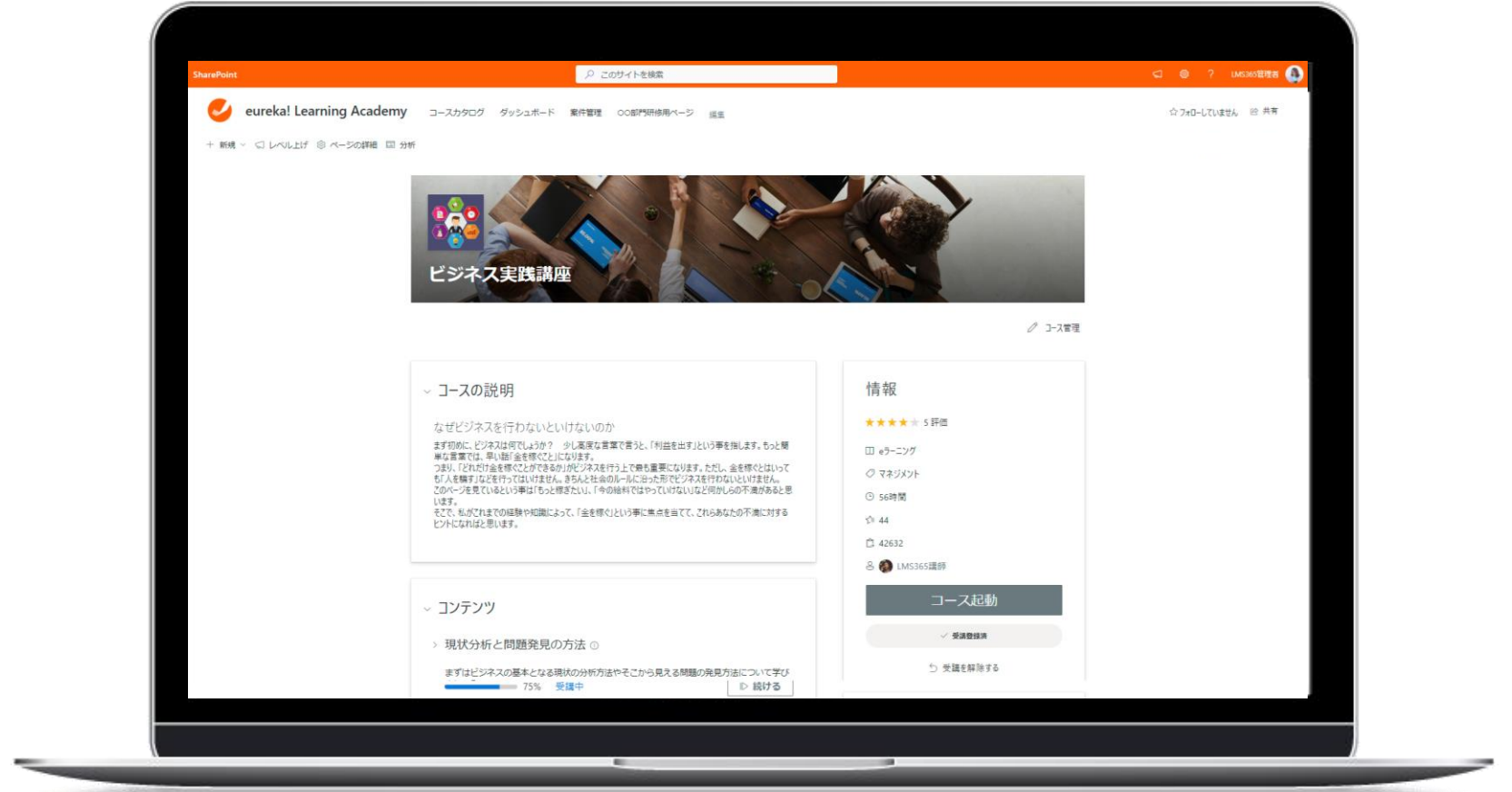
- ✔ LMS365を使えば簡単にウェビナーを開催することができます
- ✔ 実際の研修（集合研修）においてはモバイルからQRコードを読み込ませることで出欠管理をすることが可能です
- ✔ eラーニングと実際の研修（集合研修）やウェビナーを1つの学習コースにまとめて管理することができます



機能紹介

We digest for you the useful and innovative features available in LMS365. If you're interested in these features, we invite you to view a product demonstrate from one of our sales representatives.





SharePointと統合された 学習環境



SharePoint

ブラウザベースの
SharePointを利用したイントラ
ネットやトレーニングポータル



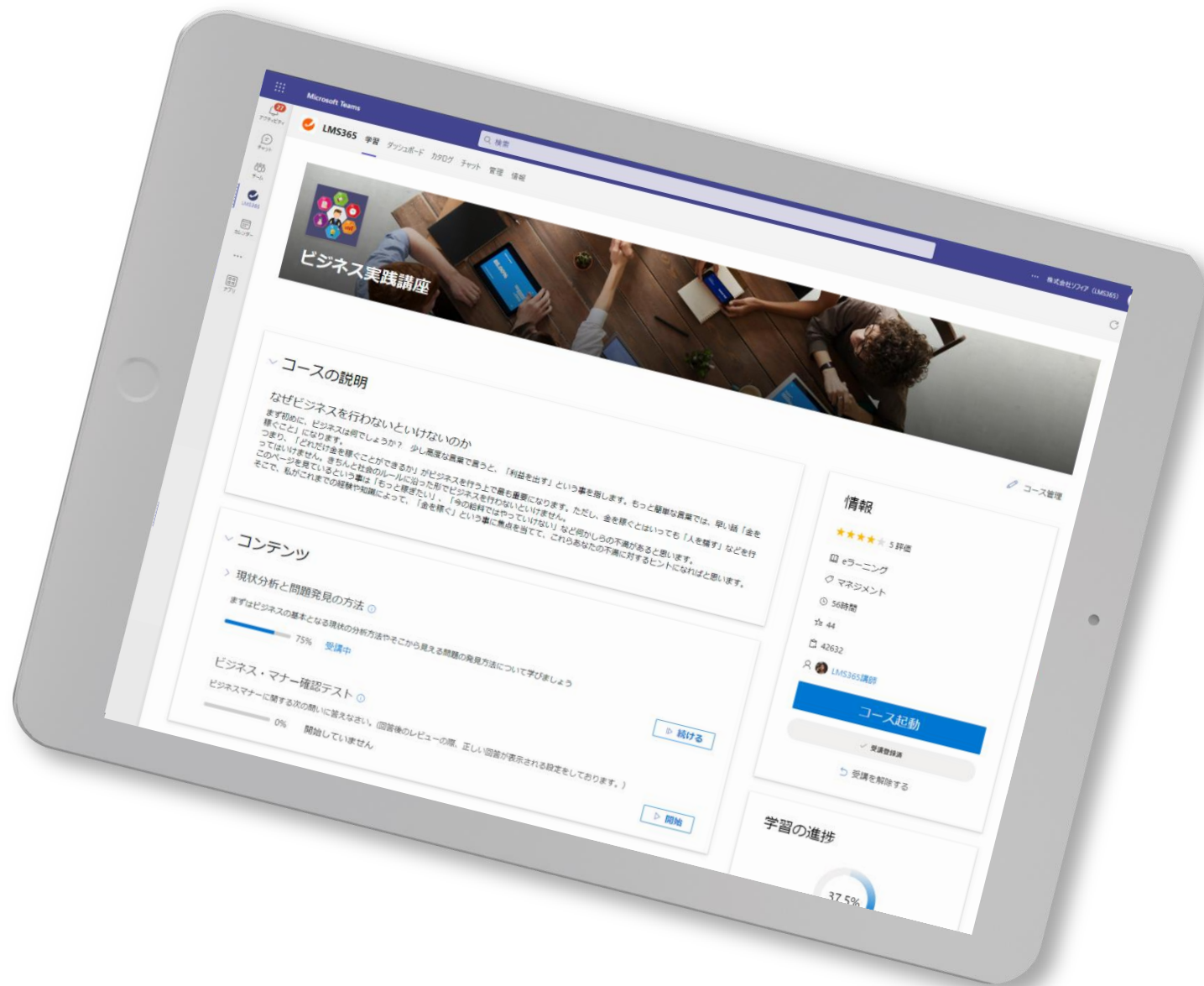
Microsoft Teams

チーム内コラボレーション、
ソーシャル活動、チャット
ビデオ会議、コンテンツ共有



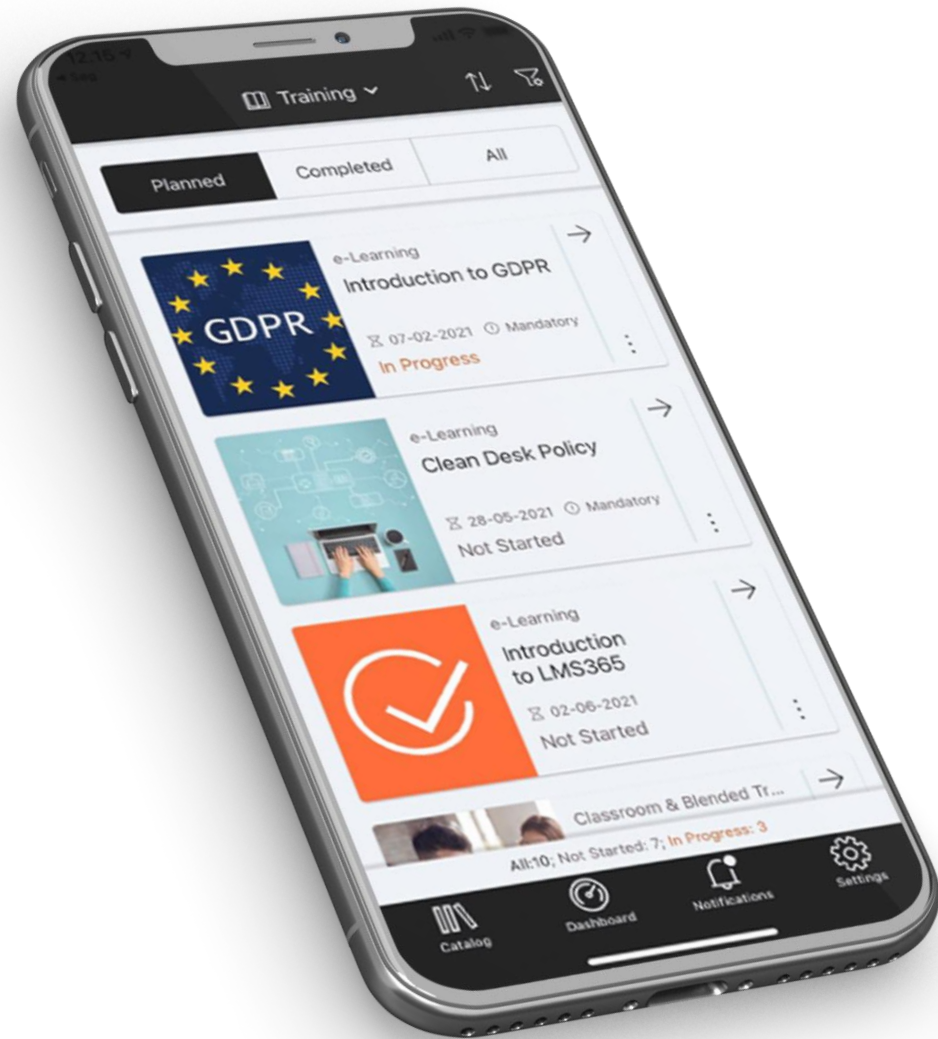
Mobile Devices

あらゆるデバイスからの
シームレスな学習体験

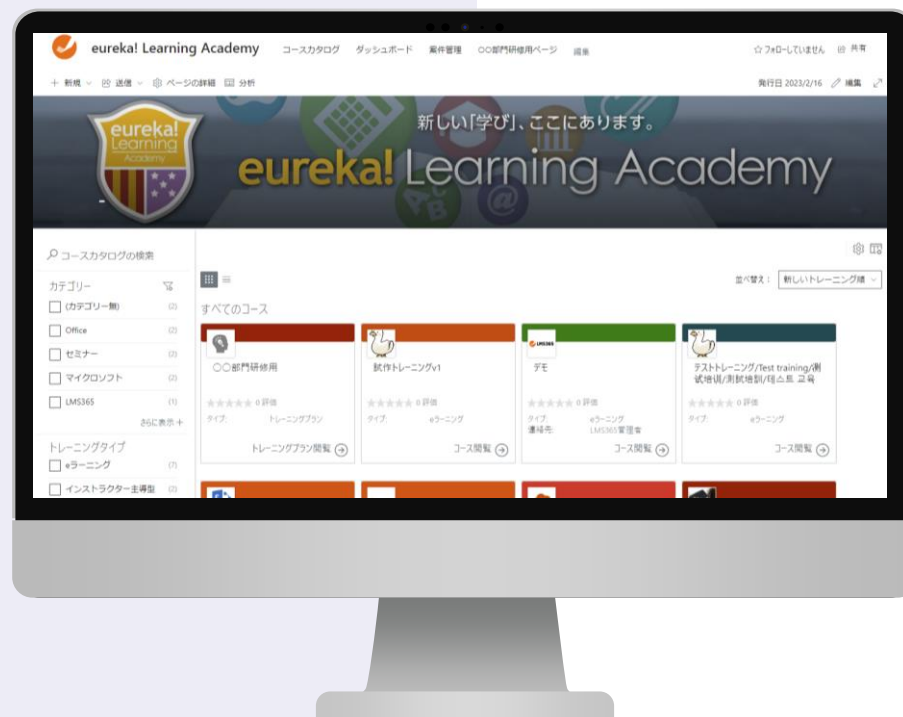


Microsoft Teams上での チーム学習

LMS365モバイルアプリ で柔軟な学習環境



コース作成 & カタログ機能



簡単コース作成

ウィザード形式に従うだけで誰でも簡単に学習コースを作成できます

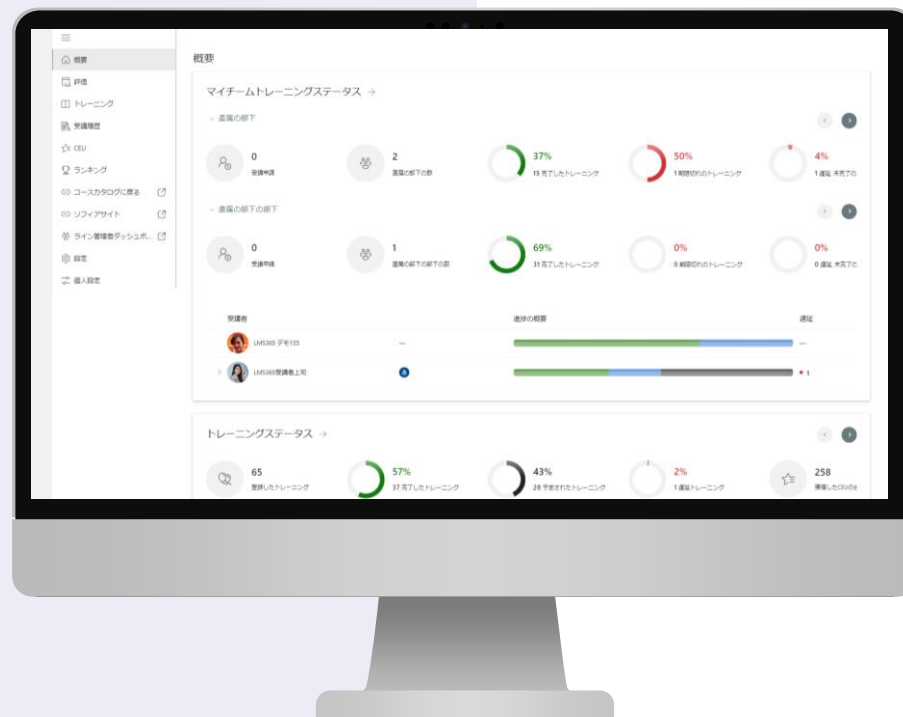
受講期間や承認フローなど多彩なオプション

いつまでに受講すればいいのか、誰の承認が必要なのか等細かい設定も可能です

一般的なeラーニングはもちろん、クラスルーム型研修の作成・管理も行えます。
また受講者としてMicrosoft365グループやTeamsのグループも割り当てることが出来ますので、簡単にソーシャルラーニングを実現することができます。

管理者、受講者ともにActive Directoryと連動するため面倒なユーザー管理は一切不要です。

ダッシュボード



自分だけのeラーニングポータル

受講が必要な学習コースや学習中のコースがひと目で分かります。

部下の学習状況も一括管理

自分の学習状況のみならず部下の学習状況も管理することができます。

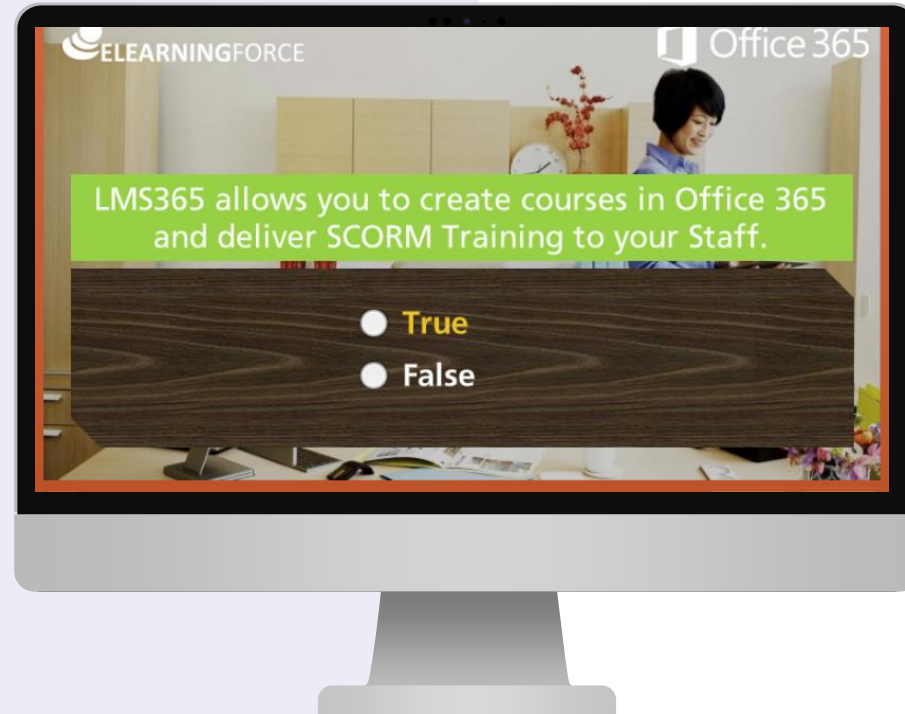
過去に受講した学習コース、認定証が付与されている学習コースなどを切り替えて表示できますので、

振り返りにも有効に活用できます。

また学習コースごとにポイントが付与されている場合はポイントランキングも集計されるため、

社内で誰が積極的にeラーニングに取り組んでいるのかを知ることが可能です。

SCORMプレイヤー



市販の教材も楽々導入

SCORM形式で販売されている教材なら、アップロードするだけで登録可能。

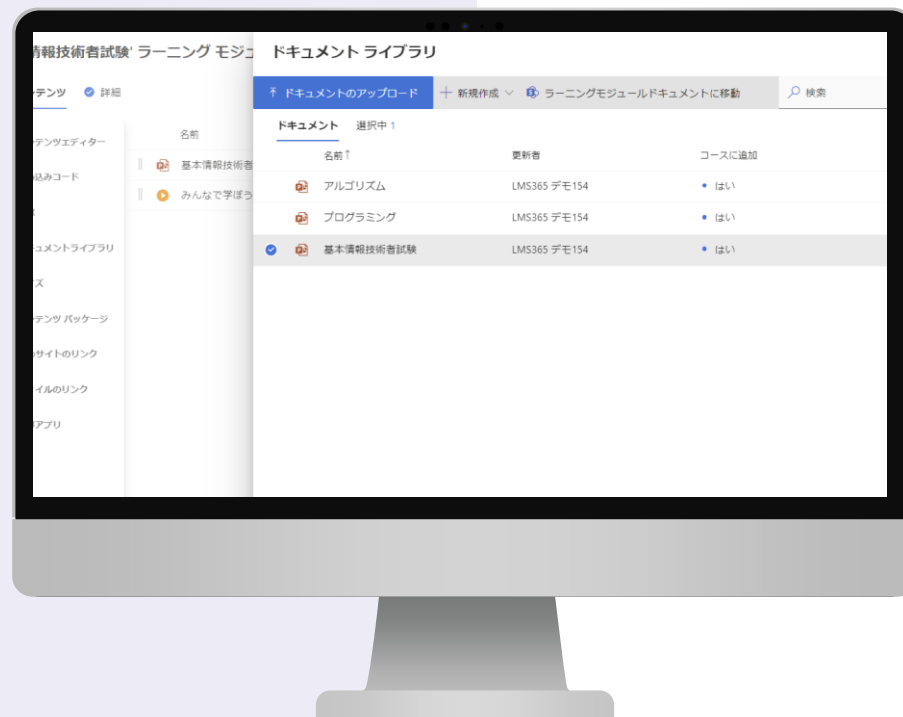
専用ソフトで凝った教材作成

専用のSCORM作成ソフトを使用すれば、少し凝った学習教材も作成出来ます。

LMS365はSCORM1.2及び2004規格に対応しています。

SCORM形式で作成されているお手持ちの教材や、市販で販売されている学習教材が利用できます。

ラーニング モジュール



手元の素材が学習教材に

PowerPointやWordで作られた資料がそのまま学習教材になります。

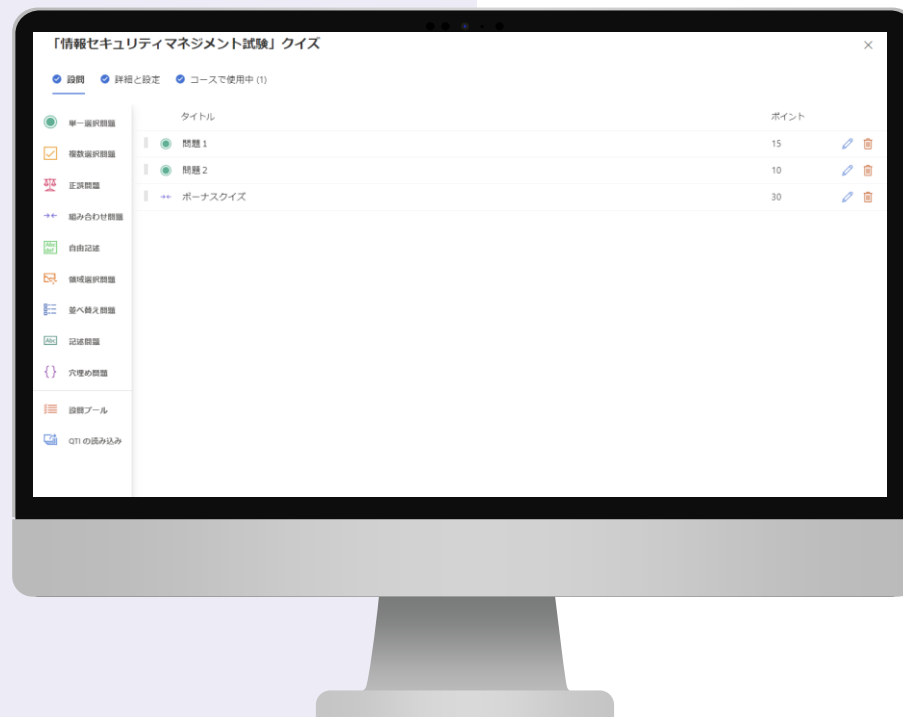
対応しているファイル例

- Microsoft PowerPoint
- Microsoft Excel
- Microsoft Word
- Adobe PDF
- Microsoft Stream
- YouTube
- Microsoft Formsアンケート
- Webページ

お手元の素材であればドラッグ&ドロップで簡単に学習教材にすることができます。

例えばPowerPointファイルを教材にする場合、SharePoint Onlineのもつ強力なPowerPoint Online機能をフル活用出来ますので、資料内にある音声やアニメーションなどもそのまま再現することが出来ます。

クイズ



習熟度チェック

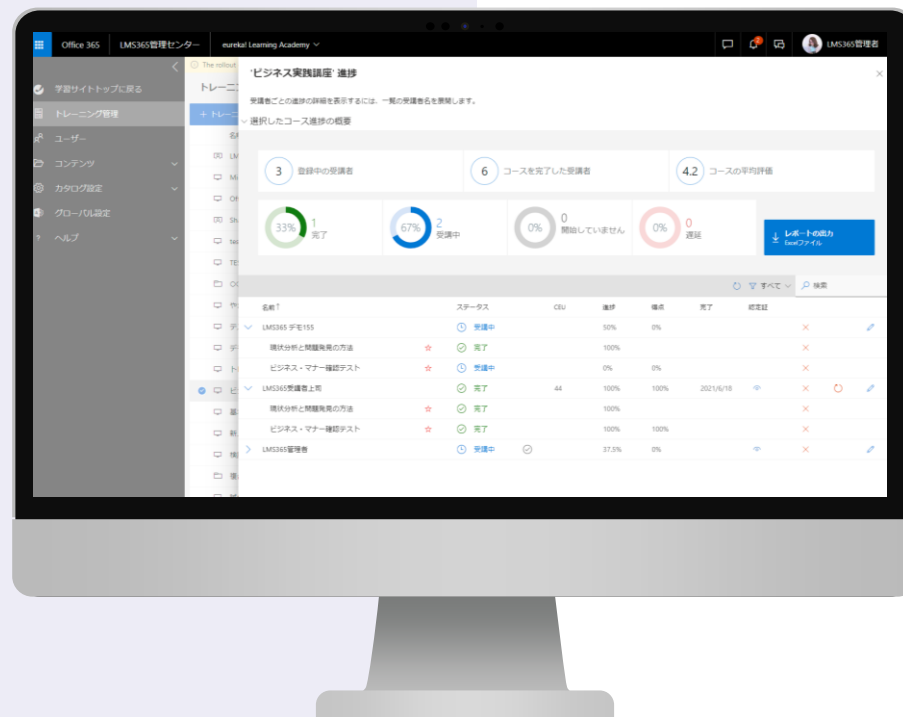
受講した学習教材の理解度テストや、学習内容を含めたテスト教材を簡単に作成

対応しているクイズ形式

- 一択回答問題
- 複数回答問題
- ○×問題
- 並べ替え問題
- 組み合わせ問題
- 画像内領域選択問題
- 穴埋め問題
- 記述問題
- 自由記述

ドラッグ&ドロップと、簡単なテキスト入力多彩なeラーニング用テスト教材を作成することができます。
教材ごとに、受講者がこの教材に取り組める回数の制限や、合格点の設定、また、作成した設問を指定した通りに受講させるのか、ランダムに設問表示させるのかなどを設定することができます。

レポート管理



Excelエクスポート

受講履歴は画面上での確認のみならず
Excel形式でのダウンロードが可能

Power BIとの連携

受講履歴をPower BIに取り込むことで、
Power BIで多彩な管理レポートを作成することが可能。

受講者毎の学習進捗や学習コースごとの受講状況をレポートとして出力することができます。
また、SCORM教材毎の学習状況やラーニングモジュール機能で作成した教材毎の学習状況も同様にレポート化されるため、学習の進捗管理にとっても便利です。



モバイル対応

LMS365は、iPhone、Android用の専用アプリを提供しています。受講者は全ての学習コースやトレーニングプランなどのeラーニング学習環境を、スマートフォンやタブレットなどモバイル端末を使うことで、いつでもどこでも利用できるようになります。



Microsoft365機能との連携

- ✔ Microsoft Teams
- ✔ Power Automate
- ✔ Power BI
- ✔ Stream
- ✔ OneDrive
- ✔ Forms

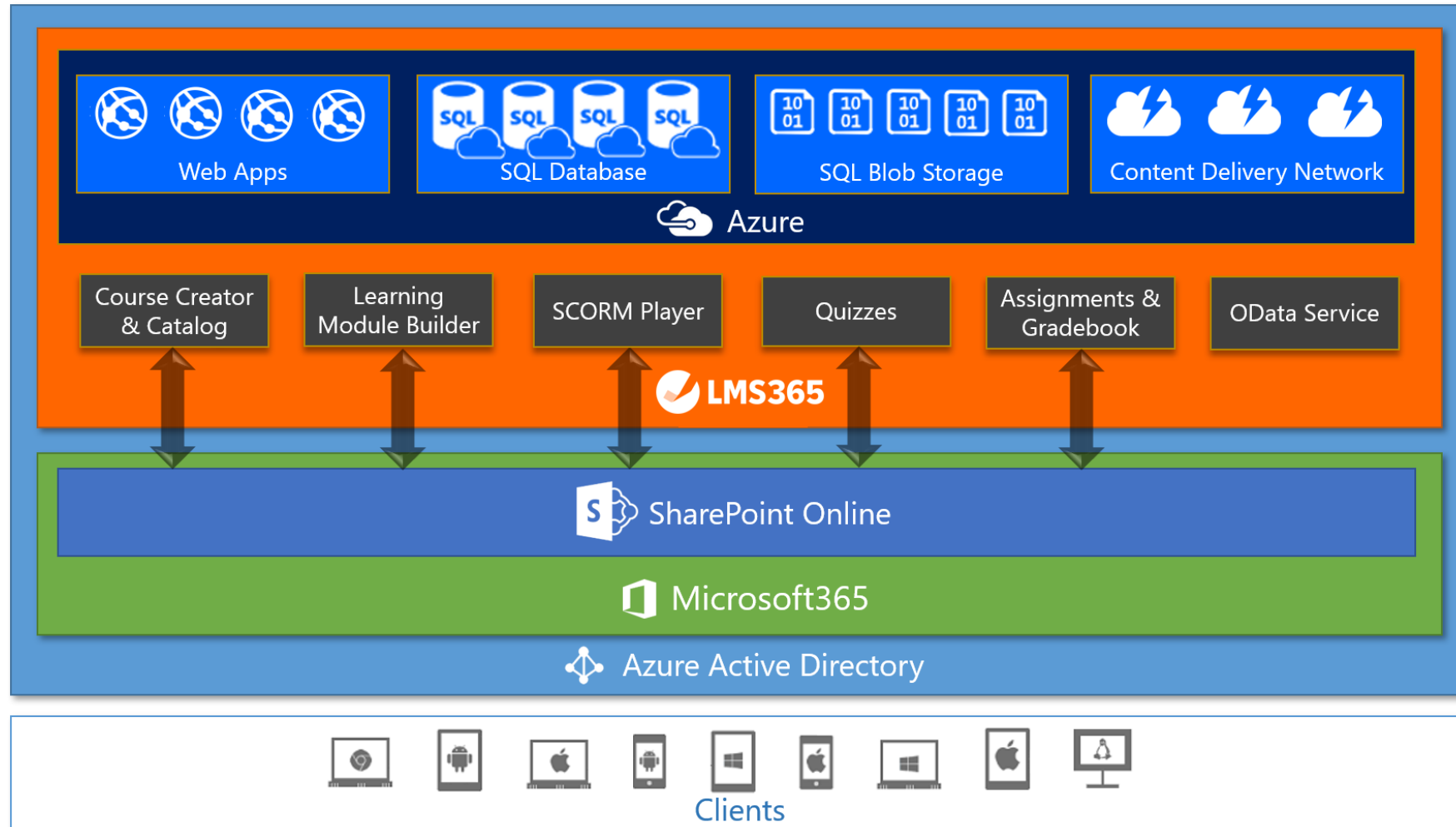


SOFIA + LMS365

LMS365を活用することで、研修や教育の改善にとどまらず、企業のコミュニケーションを向上させていきます。

- ✔ 受講者の、業務の場に対するエンゲージメントを高めます。
- ✔ 組織内での受講必須コースから、各部署や職種における専門的なコースまでを、ビジネスプロセスの中に自在に配置していきます。
- ✔ 働き手同士で生産性を高める相互コミュニケーションを支援します。

アーキテクチャ



Appendix

We will introduce ElearningForce International which developed the LMS365 product, its history since its establishment, and the achievements of countries the whole world that have already making use of LMS365.



開発元：ELEARNINGFORCE International (EFI)

2009

設立年

7

グローバルオフィス

60

販売パートナー

1,000,000+

利用者数



Partners



Japan



USA



Austria



Belgium



Brazil



Canada



France



Germany



Hong Kong



Ireland



Mexico



Switzerland



Romania

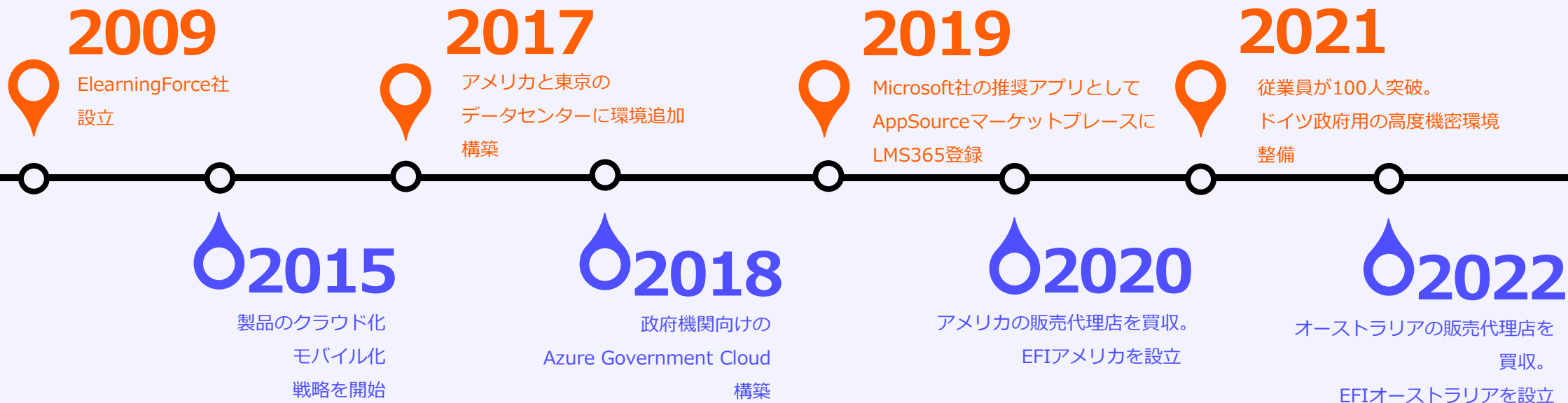


Russia



India

...and more



EFI Growth Journey

2013

Ranked in Top 20 LMS Worldwide
by E-LEARNING 24/7

2016

Best Integrated SharePoint Add-in
ISV Cloud Partner of the Year

2022

eLearning Journal
Award



2012

Microsoft ISV Partner
of the Year



2015

2 Global Apps Awards for
Office 365 SCORM Player



2019

Best Social Strategy, European
SharePoint Conference



受賞歴

認定資格

セキュリティに配慮された安全基準に準拠した学習環境をご提供します。



ISO27001
ISO27701



Microsoft
Certified App

Microsoft
Certified App

VERACODE

Highest Veracode
Certification

導入事例



他社比較

分類	評価項目	LMS365	製品系他社製品	オープン系他社製品
LMS基本機能	学習コンテンツの作成・表示・管理	○	○	○
	テストの簡易作成	○	×	○
	受講履歴の管理	○	○	○
拡張機能	動画配信連携	○	△	○
	モバイル対応	○	○	△
	ユーザー数増減	○	×	○
	BIツールによる分析	○	○	△
保守性	バッチ適用、アップグレード	○	×	×
	保守サポート体制	○	○	△
コスト	イニシャル	○	×	△
	ランニング	○	○	△

サポート・オプション



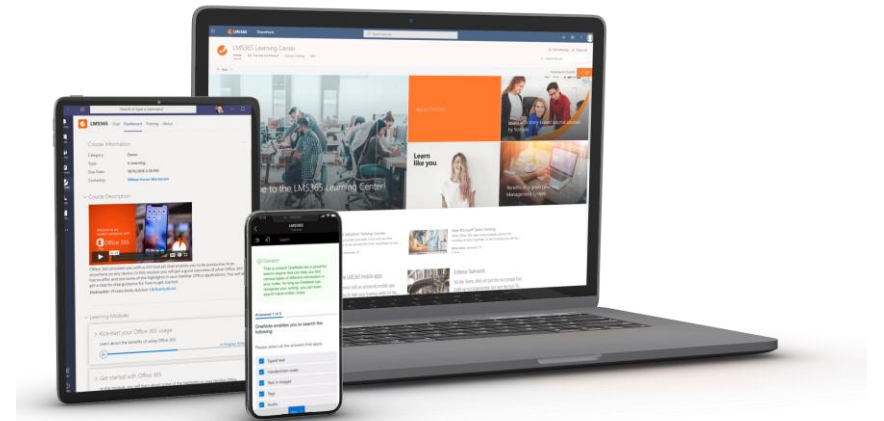
標準サポート

- ✔ メンテナンススケジュールの提供
- ✔ 各種ドキュメントの提供
- ✔ 稼働率保証99.7%
- ✔ メールによる障害対応
- ✔ メールによる操作方法サポート



トレーニングサービス

- ✔ リモート・トレーニングサービス
- ✔ SharePoint基礎トレーニング



フリーミアムプラン

基本機能を無料でお使いいただける**フリーミアムプラン**を用意しています。

LMS365ではお客様のニーズに合わせて様々なサブスクリプションプランをご用意しており、フリーミアムプランでも、有料サブスクリプションの多くの機能をご利用いただけます。

ただし、コースカタログの作成が1つのみ、受講者登録は100件まで、標準サポートが含まれていないなど、いくつかの制限がございます。

詳しくは営業担当までお尋ねください。

世界中の学習コンテンツが利用可能






LMS365は世界的なコンテンツプロバイダーである「Go1」や「LinkedIn Learning」「Viva Learning」とシームレスに連携することができます。

そのため導入時点から、世界中の学習コンテンツを取り込んで社内に配信していくことができます。

※別途契約が必要（一部、LMS365プロフェッショナル版に利用権含む）

株式会社ソフィア | 会社概要



-  代表者 : 廣田拓也
-  設立 : 2001年2月
-  所在地 : 東京都港区麻布十番1-2-3
-  関連会社 : 株式会社ソフィアサーキュラーデザイン(SDGsコンサルティング)
株式会社クロスリンク (地域とセクターを超えた学び合い支援)
-  提供サービス :
- インナーブランディング戦略の構築・総合支援
 - メディア・ICT活用によるコミュニケーション統合支援
 - 組織・風土改革・業務改革コンサルティング
 - 理念ビジョン構築・浸透の総合支援コンサルティング
 - 研修ワークショップの企画実施運営



ソフィアは、**インターナルコミュニケーション**の専門集団です。

驚くべき伴走力と推進力をもって、**従業員と組織**、そして**最終顧客**が元気になる状態を目指して支援します。