



奈良交通80周年記念イベント

奈良交通×レスティ唐古・鍵 田原本町

夏まつり

7/22(土)・23(日)

※雨天決行(荒天中止)

無料シャトルバス運行

(田原本駅⇄レスティ唐古・鍵) 8:30~15:30の間、20~30分間隔で運行予定



道-1グランプリ2018
スイーツ部門グランプリ
バンビーナジェラート

田原本町
公式キャラクター
夕凧ラモドン

奈良交通
マスコットキャラクター
シーカクン

親子でバス試乗会

1日2便(10:15発、13:15発) 約1時間の乗車



貸切バス特別車両
「四神」白虎に試乗

レスティ唐古・鍵
↓
国道24号線北上
↓
京奈和自動車道
↓
橿原北IC
↓
レスティ唐古・鍵

※お申し込み方法は、奈良交通ホームページ
80周年特設サイトをご覧ください。

ぬりえスタジアム

ムシバトル

受付は
14:30まで

9:30~11:30 13:00~15:00



ぬりえを使った
3DCG対戦
ゲーム!
自由に塗り描いた
絵に命が
吹き込まれる!



木工品販売

ワークショップ

・ニュースポーツ『クップ』体験
(奈良南高等学校吉野学舎生徒による)

・勾玉作り体験
・アソギン編み コースター作り体験 など

【唐古・鍵遺跡史跡公園】



ニュースポーツ『クップ』

バス関連グッズ販売

バス部品販売、奈良交通オリジナルグッズ、奈交サービス商品

バス展示会

連節バス・ボンネットバス(予定)
9:00~16:00



お楽しみ抽選会・道の駅 記念切符プレゼント

イベント期間中、お買物レシート1,000円毎に
抽選1回チャレンジ! ※イベント会場での買物は対象外

イベント期間中、お買物レシート1,000円以上で
ご希望の方に道の駅 記念きっぷ1枚プレゼント!

1日
100枚
限定



奈良交通は2023年7月23日に創立80周年を迎えます。
地域の皆様に支えていただき、80周年を迎えられることへの
感謝の気持ちを込めて、様々な記念事業を実施します!ぜひ
QRコードを読み込んでフォローをお願いします!



ホームページ



Facebook



Instagram



Twitter

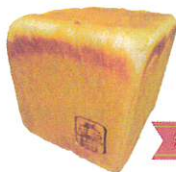
道の駅 レスティ唐古・鍵 の店舗紹介

1F 田原本町自慢の採りたて新鮮野菜など



田原本町の新鮮な野菜、果物、花をはじめ、地元や県内の特産品を多数販売しています。

1F Kagi Bakery



きわみ
極
黄金の"生食パン"

毎日限定数販売

バター・生クリーム・はちみつを配合し、独自の製法で焼き上げた食パンをはじめ、焼き立ての手作りパンが自慢のベーカリーです。

2F からこカフェ



いちごかき氷



大海老天ぶっかけうどん



国産牛ぶっかけうどん

古都華いちごシロップをふんだんに使ったかき氷やソフトクリーム等のひんやりメニューの他に、大人気のローストビーフ丼や夏季限定の「大海老天ぶっかけうどん」、「国産牛ぶっかけうどん」も新登場!

道の駅 レスティ唐古・鍵

奈良県磯城郡田原本町大字唐古70番地の1 ☎0744-33-9170
年中無休 9:00~18:00

※掲載写真、イラストはイメージです