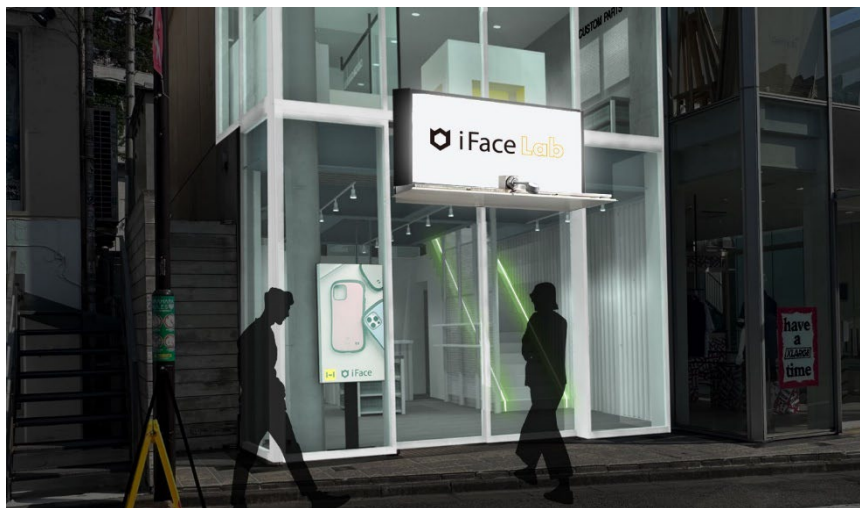


報道関係各位

日本都市ファンド投資法人  
株式会社KJRマネジメント

## **JMF ビル神宮前 03 にモバイルアクセサリーブランド iFace 直営店初のコンセプトストア「iFace Lab」を誘致。 8月4日（金）オープン！**

日本都市ファンド投資法人（本社：東京都千代田区）が保有する商業施設「JMF ビル神宮前 03」（東京都渋谷区）において、モバイルアクセサリーブランド iFace（アイフェイス）のコンセプトストア「iFace Lab（アイフェイスラボ）」を誘致、8月4日にオープンいたします。



### **■直営店初のコンセプトストア「iFace Lab」を誘致**

iFace は、過去にポップアップストアやグローバルでの直営店を展開した経緯はありますが、現在は展開しておらず、コンセプトストアの出店は JMF ビル神宮前 03 が初めてとなります。

「iFace Lab」では、様々な施策を通して原宿に集まる若者たちと共創し、情報発信や話題作りによるトレンドを形成、インバウンド需要を見据えたモバイルアクセサリー業界の活性化や市場拡大に貢献していきたいという意向があり、外国人観光客も多く、若者の新しいトレンドの発信地として相応しい出店場所として、この度東京原宿のキャットストリートに立地する JMF ビル神宮前 03 を評価いただき、出店の運びとなりました。

JMF ビル神宮前 03 に、ロイヤリティの向上やブランド体験の機会創出を図る「iFace Lab」が入居することで、話題性の高いテナントへの顧客流入により本物件のマーケットにおけるプレゼンスが高まり、不動産価値の維持・向上やエリアの活性化に繋がる事が期待されます。

## ■iFace ブランドの世界観を反映した店内

# iFace Lab



店内はインダストリアルな空間の中にカラフルな什器や収納器具を設置することで多様性を表現しており、壁面にはスマートフォンケースを使ったアートをフォトスポットとして用意いたします。

店舗では、iFaceのスマートフォンケースや AirPods ケース、インナーシート、Finger Ring、AirTag ケースなどの商品を中心にしたモバイルアクセサリーを販売いたします。話題のクリエイターやコンテンツとのコラボレーションを企画し、オープン時はサウナをテーマにしたアパレルブランド「サウナボーイ」とコラボレーションを実施予定です。

店舗限定サービスとしては、スマートフォンケース Reflection シリーズ対応のインナーシートのカスタマイズ(1,100 円/税込)を提供します。フォント、色、太字等を選ぶテキスト入力に対応し、背景やスタンプを用意しております。店頭で注文をすると約 30 分で完成、当日中に受け取りが可能です。

また、外国人観光客を意識した商品のラインナップとして、インナーシートのカスタマイズに漢字を入れるサービスや、アクリルアーティスト KAE さんとコラボレーションを行い、日本文化をモチーフにしたアクセサリーも販売いたします。iFace を中心に様々なモバイルアクセサリー商品が揃い、店舗でしか購入出来ない限定商品のラインナップも予定しています。

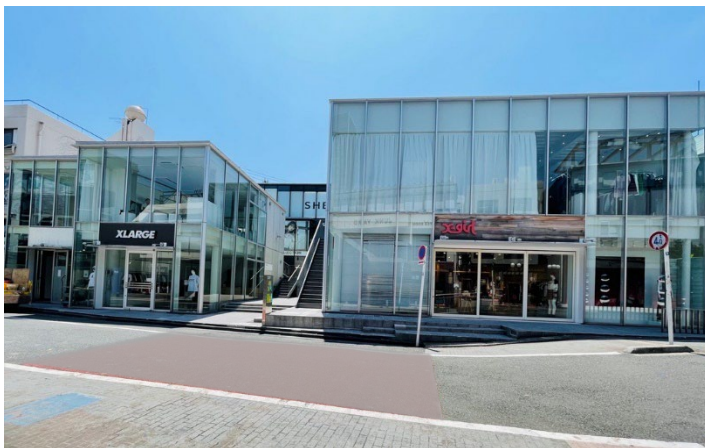
## ■「iFace Lab」概要

所在地	東京都渋谷区神宮前 4 丁目 25 番 29 号
アクセス	東京メトロ副都心線、千代田線「明治神宮前駅」から徒歩 3 分
業態	コンセプトストア(モバイルアクセサリ)
営業期間	2023 年 8 月 4 日(金)~
休業日	なし
営業時間	11 時~20 時
詳細	<a href="https://jp.iface.com/tech/pages/ifacelab">https://jp.iface.com/tech/pages/ifacelab</a>

## ■「iFace Lab」事業者

会社名	Hamee株式会社
本社所在地	神奈川県小田原市栄町2-12-10 Square O2

## ■JMF ビル神宮前 03 位置図



## ■JMF ビル神宮前 03 事業者概要

事業者	日本都市ファンド投資法人 ( <a href="https://www.jmf-reit.com/">https://www.jmf-reit.com/</a> )
保有資産	保有資産は日本全国に 133 件、約 1 兆 2,196 億円 (2023 年 5 月 31 日時点) 主要施設：GYRE、mozo ワンダーシティ、川崎ルフロン、ツイン 21 等
資産運用会社	株式会社 K J R マネジメント ( <a href="https://www.kjrm.co.jp">https://www.kjrm.co.jp</a> )
資産運用会社概要	日本都市ファンド投資法人より資産運用業務を受託する資産運用会社として 2000 年に設立。現在、2 つの J-REIT を運用しており、運用資産残高は J-REIT 運用会社の中で最大級。また、私募不動産投資家向け不動産運用サービスを提供。親会社は、世界有数の投資運用会社である KKR (KKR & Co. Inc. (同社子会社を含む))。