

御屋敷で浸る富士山文化 がくろくすいえん 富士山麓で204年の歴史を持つ文化財『岳麓翠苑』開業 2023年8月30日予約開始／2023年9月30日宿泊開始

岳麓翠苑（所在地：山梨県富士河口湖町）は当地で約500年の歴史を刻む井出本家（井出醸造店）から204年前に分家し、文化庁登録有形文化財の母屋と、富士河口湖町指定有形文化財の長屋門から構成される建造物です。地元では井出新宅と呼ばれ親しまれてきました。

岳麓翠苑は宿泊施設でありながら、井出家に受け継がれてきた数々の芸術品が鑑賞できたり、歴史的な建築空間とモダンアートの融合を体感できたりと、日本文化・富士山文化に浸ることができる空間です。富士山にまつわる歴史的作品も飾られていて、当家が富士山麓で築いた歴史を感じることができます。

井出新宅を岳麓翠苑として改修するにあたり、キュレーションホテル協会代表である澤山乃莉子氏にデザインプロデュースをお願いしました。日本が誇る伝統建築と世界に通用するデザイン性が調和し、宿泊施設として生まれ変わりました。

キュレーションホテル協会：<https://www.curationhotel.com>

澤山氏はBABID（英国インテリアデザインビジネス協会）の代表も務めており、澤山氏とBABIDチームが手掛けた岳麓翠苑のデザインは、本年、ロンドンの世界的デザインアワードで入賞しました。

BABID（英国インテリアデザインビジネス協会）：<https://www.babid.org>

世界各国のデザイナーに注目される宿泊施設となった岳麓翠苑は、1日1組限定の一棟貸し宿泊施設として2023年9月30日に開業いたします。



1819年建造 母屋（文化庁登録有形文化財）



1818年移築 長屋門（富士河口湖町指定有形文化財）

井出家について

井出新宅の当代当主は6代目であり、また河口湖畔に位置する富士レークホテルの3代目にあたります。これまで歴史的な建築様式が刻まれたこの家を大切に守ってきましたが、204年の歳月を重ね、メンテナンスだけでは厳しい現実を感じていました。そのような中、澤山氏の全く新しい古民家再生の考え方に出会い、古き良きものを生かした中で新しい命を吹き込むデザイン性に共感し、結果として素晴らしい空間が生み出されました。

富士レークホテルは創業当時からこの地の文化を大切に保存、継承してまいりました。その代々の想いを後世に伝えていくためにも、この岳麓翠苑という場を最大限に活用してまいりたいと考えております。



岳麓翠苑
代表 井出 薫子

和室空間（1階）

玄関を入るとすぐに広がるのは三間続きの和室で、縁側と庭がぐるりと囲みます。晴れた日には窓からの日差しが心地よく、お好きな場所で日本庭園を眺めながら過ごすための仕掛けも用意しています。中ノ間にはウッドデッキテラスが併設されています。季節のスイーツや地元の銘菓を用意していますので、お茶を飲みながら庭園を楽しむのも過ごし方のひとつです。

広々とした伝統的和室空間で、思い思いの時間をお過ごし下さい。



和室の板戸や襖に描かれた絵画たち。そこはまるで美術館のようです。奥座敷は様々な時代背景を持つ芸術的な意匠や美術品が調和している特別な空間となっています。

各所には井出家に残された歴史的・文化的作品や富士山にまつわる版画が飾られています。長い歴史の中で劣化がみられる作品もありましたが、この度観賞用に修繕を施しました。好みの作品を探しながら富士山文化に浸る時間をお楽しみ下さい。



リビング・ダイニング（1階）



梁から伝わる伝統建築の美しさとアンティークゴールドの照明や襖絵といったアートを合わせたおもてなしのリビングです。高く吹き抜けた開放的な空間でゆったりとお過ごし下さい。

岳麓翠苑からのおもてなしとして地域の特産物を用意させていただきます。L字型のソファでゆったりしながら、日中はおやつとして、夜はお酒のおつまみとしてお召し上がり下さい。

ダイニングには大型テーブルと8脚の椅子を用意しました。食事やデスクワーク、ミーティングにもおすすめです。

テレビをモニターとして活用することで会議や研修のシーンに切り替わります。活用の仕方は様々あり、ネットの環境も整っていますので音楽を楽しんだり、映画を見たりお好きな時間をお楽しみ下さい。

宿泊定員は6名様までですが、企業研修や会合、また結婚式など、イベント行事のご相談も承ります。



キッチン（1階）

6人掛けのカウンタートップとオープンキッチンです。内照式の障子が朝と夜で違った印象をもたらします。

大容量の冷蔵庫を設置していますので食材の持ち込みも可能です。IHクッキングヒーター、電子レンジ、調理器具、食器、グラス、カトラリー、食器洗浄機を用意しています。皆さまで好きな食材を持ち寄り、自由に楽しむことができるプライベートキッチンとしてお使いいただけます。

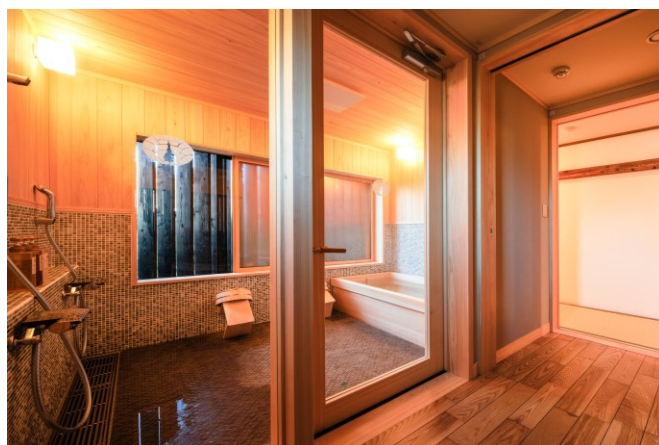


浴室（1階）

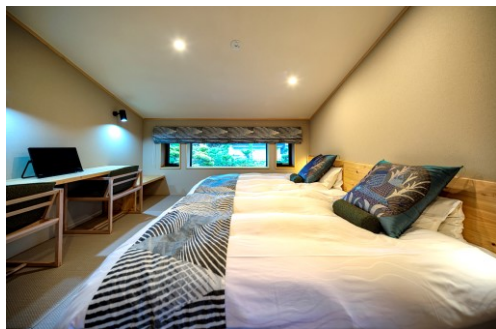
ヒノキを贅沢に使用した浴室には、シャワーが2つあり2名様同時にご利用いただけます。窓から見える裏庭とガラス壁を採用したことで開放的な空間となっています。ヒノキの香りに包まれる入浴時間をお楽しみ下さい。

脱衣場には洗濯乾燥機も完備されており、長期滞在も快適にご利用いただけます。

温泉をご希望の方は富士レークホテルにある大浴場や貸切風呂をオプションでご利用いただけます。



寝室（2階）



2名様定員のベッドルームが3部屋あり、パーソナルスペースを保てるので、長期滞在でも快適にご利用いただけます。各部屋にテレビ、充電スペースも設けています。それぞれ作りの異なる部屋を日変わりで使うのも長期滞在の楽しみ方のひとつです。かつての蚕部屋は天井が低い造りですが、逆に落ち着く空間となっています。窓に並んだワーケーションデスクは朝のコーヒータイムや、読書、デスクワークにご活用下さい。天気良ければ窓から富士山を望むことができるので、朝日に染まる霊峰富士を眺めて素敵な一日をスタートしてみてもいいかもしれません。

ブラインドや座布団、ベッドスローは地元の素材・メーカーにこだわり、当地の魅力を詰め込んだ部屋にしました。お気に召した製品がありましたらメーカーに直接アクセスできるように、情報を掲示して地域活性化に努めています。

お食事・お飲み物

岳麓翠苑でお召し上がりいただける前菜の盛り合わせを用意しました。日本酒に合う和食、ワインに合う洋食の2種類がオプションでご注文いただけます。井出醸造店の日本酒やソムリエが厳選したワインも購入可能ですので一緒にお楽しみ下さい。富士レークホテル運営のベーカリー・ショップ「パン・ダニエル」の焼き立てパンの朝食オプションと、富士レークホテルのビュッフェ（朝・夕）、フランス料理レストラン「PREMIER」もご予約いただけます。本格的なお食事をご希望の方には地元の名店を紹介いたします。お食事の用途に合わせてご自由にお選び下さい。

※内容は季節、仕入れによって変わります



アクティビティ

和室エリアで日本文化体験を楽しむプランや、富士山ガイドによるオリジナルツアーをオプションでご注文いただけます。所要時間や内容はお客様のご要望に合わせてオーダーメイド可能ですので、滞在をより満喫したい方におすすめです。今後は地元の方々と連携した多方面のアクティビティも用意していく計画です。



施設概要

所在地 : 〒401-0301山梨県南都留郡富士河口湖町船津20-1
TEL : 0555-72-2211 (2023年9月30日開業以降)
MAIL : info@gakuroku-suien.com
HP : https://www.gakuroku-suien.com
滞在スペース : 200㎡
宿泊定員 : 最大6名様まで
年齢制限 : 12歳以上
チェックイン/アウト : イン/12:00PM アウト/翌日3:00PM
料金 : 一棟貸切300,000円～ (税別)
アクセス : 中央高速道路河口湖ICから車で約10分
(富士レークホテルから徒歩約5分)

駐車場 : 6台
予約開始日 : 2023年8月30日 (水)
開業日 : 2023年9月30日 (土)
※オプションは全て事前予約、別途追加料金が必要です。
※敷地内禁煙、ペット不可 (登録有形文化財保護のため)

下記QRコードから
動画、ギャラリーを
ご覧いただけます。



—このリリースに関するお問い合わせ—



〒401-0301 山梨県南都留郡富士河口湖町船津1番地
岳麓翠苑 開業準備室 (富士レークホテル内)
担当 : 佐野
TEL : 0555-72-2212
MAIL : info@gakuroku-suien.com
HP : https://www.gakuroku-suien.com



【HP】