

# PRESS RELEASE



【報道関係者各位】

2023年6月19日  
株式会社FJネクストホールディングス

## 新たな輝きを放つ横浜ベイエリアに、全100邸のスケールで誕生する新築分譲マンション 【ガーラ・クレスト横濱関内】 6月22日(木)販売開始

株式会社FJネクストホールディングス(本社:東京都新宿区 代表取締役社長 永井 敦 証券コード:8935)は、分譲マンション「ガーラ・クレスト横濱関内」(総戸数100戸)の販売[申込受付]を6月22日(木)より開始いたします。

### 〈ガーラ・クレスト横濱関内の主な特長〉

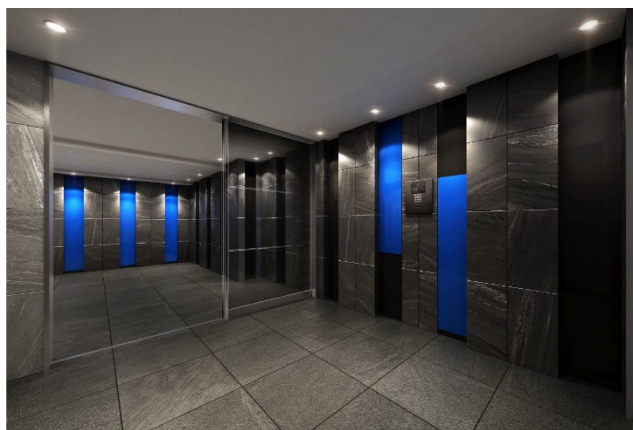
- ◆世界に開かれた国際都市として、大いなる発展を続ける横浜ベイエリアに誕生
- ◆4駅3路線利用で、横浜や東京都心などの多彩な街へ直結する卓越した交通網
- ◆ショッピング施設やグルメスポットが充実する魅力的な生活環境
- ◆居住者ニーズを追求した機能的な仕様設備・建物構造



【外観イメージ】



【エントランスイメージ】



【エントランスホールイメージ】

### ◆デザインコンセプト

外観は、モトーンを基調として、街並みに調和するシックなデザインを目指しました。基壇部には、上質感あふれる御影石やボーダータイルをあしらい、軒先にアルミのシャープなラインを添えて、重厚感の中にインテリジェンスを感じさせています。またエントランスホールには、表情のある大判タイルとともにブルーガラスとブラックガラスを配した壁面を採用。ダウンライトの柔らかな光を受けて、ほのかな輝きを放つガラスの素材感が、空間の粋なアクセントとなっています。

Life with a dream

## 「ガーラ・クレスト横濱関内」の主な特長

### ◆世界に開かれた国際都市として、大いなる発展を続ける横浜ベイエリアに誕生

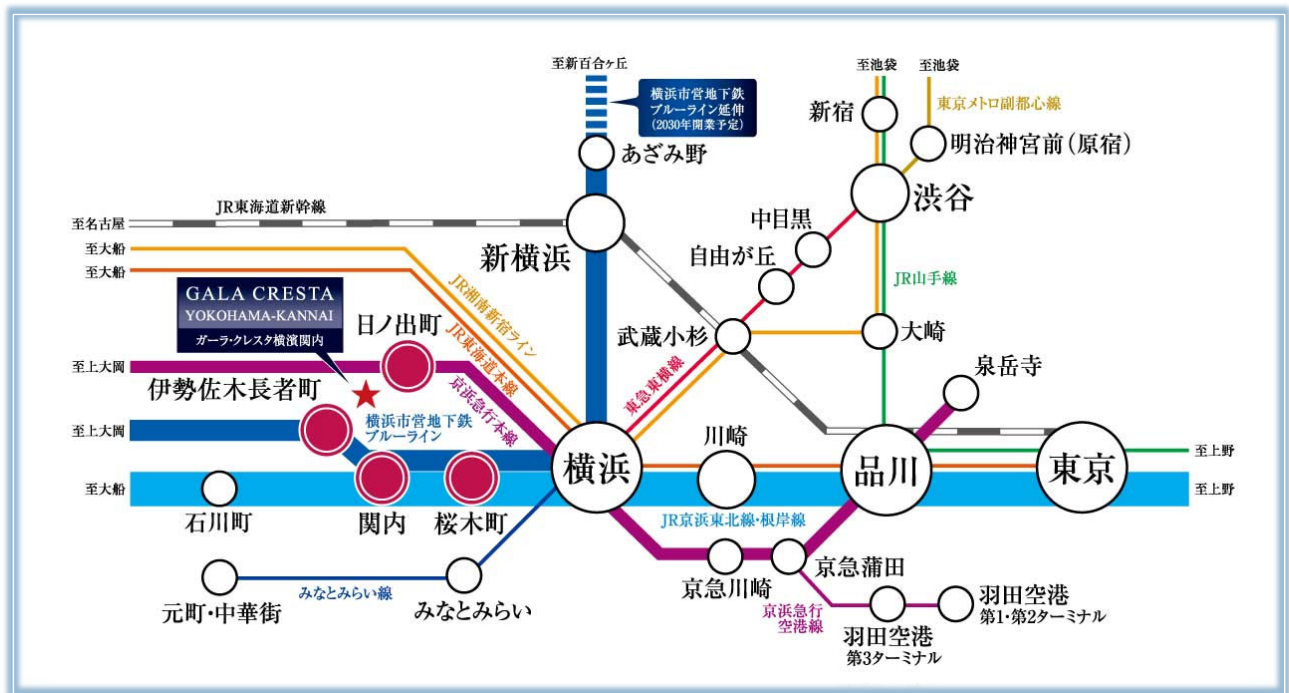
「ガーラ・クレスト横濱関内」は、ベイエリアに広がる美しい街並みと先進の都市機能、そして大規模な再開発によってさらに進化する街の躍動感を間近にした至便の地に誕生。独自の歴史と文化に触れながら、港町らしい華やきに満ちた暮らしを享受できる洗練されたポジションです。



【現地上空からの航空写真】

### ◆4駅3路線のマルチアクセスで、横浜や東京都心など多彩な街へ直結

「ガーラ・クレスト横濱関内」からは、京浜急行本線「日ノ出町」駅、横浜市営地下鉄ブルーライン「伊勢佐木長者町」駅、JR京浜東北線・根岸線「関内」「桜木町」駅の4駅3路線が利用可能。多数の路線が乗り入れるビッグターミナル「横浜」駅や東海道新幹線が停車する「新横浜」駅、さらに「品川」駅や「東京」駅といった東京都心へもスムーズなアクセスを可能にする卓越した交通利便性が魅力です。



【路線図】

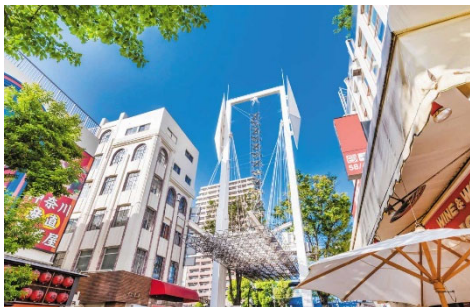
Life with a dream

## ◆ショッピング施設やグルメスポットが充実する魅力的な生活環境

全長1km以上に亘ってさまざまな店舗が建ち並ぶ「イセザキ・モール」と「伊勢佐木町商店街」が徒歩3分に位置するほか、「BUONO TOWN AKEBONO」や「ドン・キホーテ伊勢佐木町店」をはじめとした大型商業施設やスーパーマーケットも身近にあり、普段の暮らしを便利にサポートしてくれます。さらに、周辺には横浜らしいグルメスポットも豊富に揃うなど、日々の生活を彩る魅力的な住環境が整っています。



【現地案内図】



【イセザキ・モール】



【BUONO TOWN AKEBONO】



【ドン・キホーテ伊勢佐木町店】



【京急ストア日ノ出町店】

Life with a dream

## ◆居住者ニーズを追求した機能的な仕様設備・建物構造

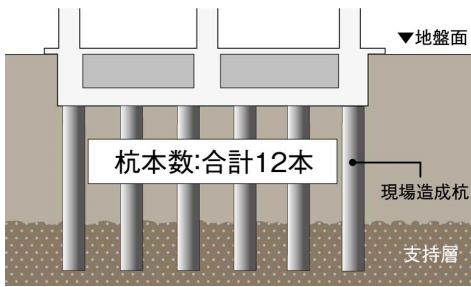
### セキュリティ・安全性

- 先進のカードキーシステムを導入。1枚のカードでオートロック・エレベーター・玄関と各住戸に入るまで3重の施錠でより高い安全性を実現しました。カードキーは財布にも入るスリムなデザインで、電波・磁気・結露などの影響を受けず、キー交換も容易に行えます。
- シャッター付きドアスコープをはじめ、防犯用のドアロック部分カバー、強固な耐久性のドアガードなど、玄関ドアのセキュリティ面にも配慮しました。



【カードキーイメージ】

### 毎日の暮らしを支える確かな構造



【地盤イメージ】

- アースドリル拡底工法により、杭径約1,800~2,700mmの杭を3本、アースドリル拡頭拡底工法により杭径約1,800~2,800mmの9本構築し建物を支えています。
- 居室内の遮音性に配慮し、すべての居室に二重床・二重天井構造を採用しています。
- 外の冷気が住戸内に伝わるのを軽減するため、マンション躯体に沿って室内側に約20mm厚、最下階住戸のスラブ下は約30mm厚の断熱材を配しました。また、屋上の屋根部分は約35mm厚の外断熱としています。

### マンションライフを手厚くサポート

- ご入居者様向けの専用窓口「ガーラコンシェルジュサービス」は、永く安心してお住まいいただけるよう、マンション生活におけるご相談やご要望を承ります。
- 全ての専有部に快適なインターネット接続環境（住戸内最大1 Gbps）を提供します。無線LAN環境でもインターネットをご利用いただけます。

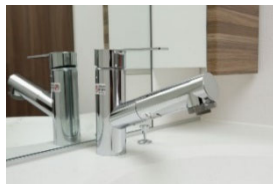


【ガーラコンシェルジュサービスイメージ】

### こだわりの住戸設備



【Siセンサー付き2口ガスコンロ】



【洗面化粧台】

- Siセンサー付き2口ガスコンロ [グリル付き]、節水機能付きのシングルレバー混合水栓、耐震ラッチ付きキッチン吊戸棚など機能性、デザイン性ともに優れたシステムキッチンを採用しました。
- 広々と使えるバスルームはゆったりと入浴することができ、また、浴室乾燥機を全戸に設置しているため、天候や時間を気にすることなく洗濯物を乾かすことができます。
- 住戸の水まわり空間は、バスルーム・パウダールーム・トイレ全てが独立プランとなっており、居住者ニーズを実現した都市生活にふさわしい設えとなっています。

◆物件概要

所在地	神奈川県横浜市中区長者町8丁目126番（地番） 神奈川県横浜市中区長者町8丁目126番地（住所）※住居表示制度未実施
交通	京浜急行本線「日ノ出町」駅まで徒歩4分 横浜市営地下鉄ブルーライン「伊勢佐木長者町」駅まで6分 J R 京浜東北線・根岸線「関内」駅まで徒歩10分 J R 京浜東北線・根岸線「桜木町」駅まで徒歩13分
売主	株式会社F J ネクストホールディングス
販売提携（代理）	株式会社F J ネクスト
構造・規模	鉄筋コンクリート造 地上11階地下1階
総戸数	100戸
間取り	1K・1LDK
専有面積	21.95㎡～30.70㎡
竣工	2023年9月下旬予定

<売主>

【株式会社FJネクストホールディングス 会社概要】

商号	株式会社F J ネクストホールディングス
所在地	東京都新宿区西新宿六丁目5番1号
代表	代表取締役社長 永井 敦
設立	1980年7月
資本金	27億7,440万円
免許番号	国土交通大臣(5)第5806号
事業内容	グループ会社の経営管理、不動産特定共同事業、 不動産の企画開発、売買
加盟団体	一般社団法人全国住宅産業協会 公益社団法人全日本不動産協会 公益社団法人不動産保証協会 公益財団法人東日本不動産流通機構
ホームページ	<a href="https://www.fjnext-hd.co.jp/">https://www.fjnext-hd.co.jp/</a>

<販売提携(代理)>

【株式会社FJネクスト 会社概要】

商号	株式会社F J ネクスト
所在地	東京都新宿区西新宿六丁目5番1号
代表	代表取締役社長 肥田 幸春
設立	2021年4月
資本金	1億円
免許番号	国土交通大臣(1)第9976号
事業内容	不動産の企画開発、売買、仲介
加盟団体	公益社団法人全日本不動産協会 首都圏中高層住宅協会 公益社団法人不動産保証協会 公益財団法人東日本不動産流通機構
ホームページ	<a href="https://www.fjnext.com/">https://www.fjnext.com/</a>

— 本件に関する報道関係からのお問合せ先 —

株式会社F J ネクストホールディングス  
経営戦略室 広報担当 江草・伊藤・松尾  
TEL : 03-6733-7711

— 販売に関するお問合せ先 —

「ガーラ・クレスト横浜関内」公式サイト  
<https://www.gala-series.com/gcr-kannai/>  
TEL : 0120-86-7086