

# 丸山公園ほたる観賞会

数百匹のゲンジボタルが、美しい光を放ちながら川面を飛び交います。

期 間：令和5年6月3日（土）～6月11日（日）

時 間：午後7時30分～午後9時（雨天・荒天の場合は中止します。）

※ 午後7時45分頃～午後8時45分頃までが一番の見頃です。

## ホタルの特徴

メス（成虫）

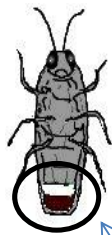
体 長：約2cm

発光器：1節

オス（成虫）

体 長：約1.5cm

発光器：2節



発光器

- |           |                             |
|-----------|-----------------------------|
| ① 飛 び 方   | … 曲線的でキレイ                   |
| ② 明 滅 回 数 | … 約20回/分                    |
| ③ 産 卵 数   | … 500～1,000個                |
| ④ 成虫の体長   | … オス 約1.5cm<br>メス 約2.0cm    |
| ⑤ 幼虫の体長   | … 約2mm～約30mm                |
| ⑥ 脱皮回数    | … 5～6回                      |
| ⑦ 飛行時間帯   | … 午後7時30分頃～午後8時45分頃         |
| ⑧ 成虫の寿命   | … 1週間～2週間程度                 |
| ⑨ 食 事     | … 幼虫 カワニナ<br>成虫 水だけ飲んで過ごします |

## 丸山公園へのアクセス

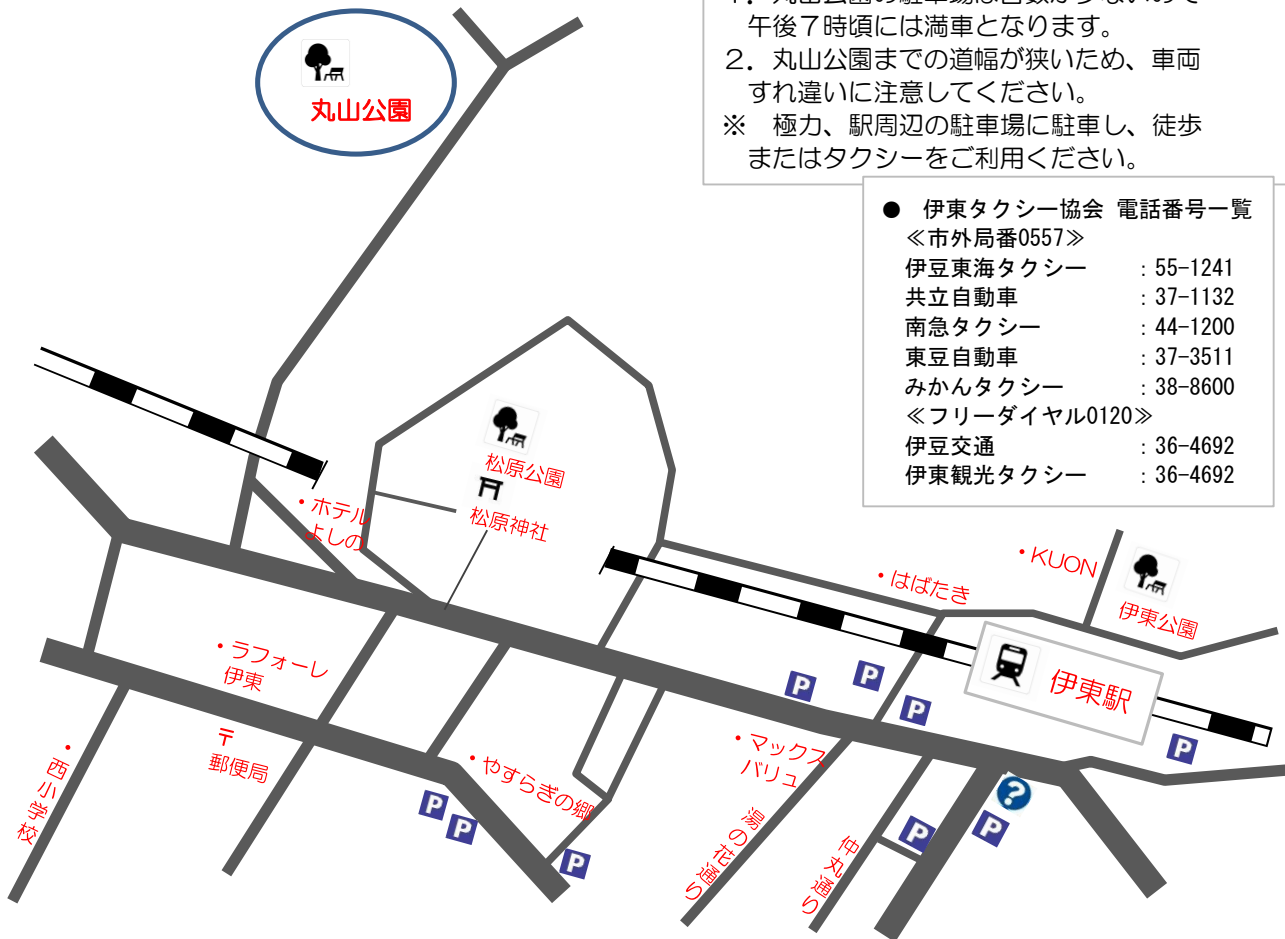


丸山公園

### 【注意】

- 丸山公園の駐車場は台数が少ないので午後7時頃には満車となります。
  - 丸山公園までの道幅が狭いため、車両すれ違いに注意してください。
- ※ 極力、駅周辺の駐車場に駐車し、徒歩またはタクシーをご利用ください。

- 伊東タクシー協会 電話番号一覧  
《市外局番0557》
- 伊豆東海タクシー : 55-1241
- 共立自動車 : 37-1132
- 南急タクシー : 44-1200
- 東豆自動車 : 37-3511
- みかんタクシー : 38-8600
- 《フリーダイヤル0120》
- 伊豆交通 : 36-4692
- 伊東観光タクシー : 36-4692



お問い合わせ先 伊東市観光課 0557-36-0111  
伊東観光協会 0557-37-6105