

ピアスのようなイヤリング「びあり」  
大人気の京ガラス「百人一首シリーズ」復刻投票開催！  
4月14日(金)よりWEB限定で受付スタート！

株式会社ジュエリー京都が製作する、痛くなりにくい・落ちにくい ピアスのようなイヤリング「びあり」から百人一首の和歌をイメージして焼き上げた、シンプルな一粒ガラスびあり「百人一首シリーズ」の復刻投票を2023年4月14日(金)よりWEB限定で開始致します。

イベントページ：[https://www.teftef.org/shop/user\\_data/hyakuninisshu\\_2023](https://www.teftef.org/shop/user_data/hyakuninisshu_2023)



投票して  
たもれ

5月27日は「百人一首の日」

百人一首×PIARI  
復刻投票

投票受付期間  
2023.4.14(金) 10:00~4.28(金) 10:00

これまでに販売した57首の中から、投票いただいた  
上位10首を、復刻予約販売いたします。

投票結果発表・・・2023.5.10(水)  
復刻予約販売・・・2023.5.25(木) 10:00～  
お届け予定日・・・7月下旬

京ガラス「百人一首シリーズ」復刻投票

「百人一首シリーズ」は、2019年3月に第1弾がスタートし、これまで9回・57首のびありを販売してきました。華やかな凝ったデザインとは異なり、シンプルな京ガラスの色と輝きにこだわった1粒タイプのシリーズです。美しい日本語の響きで歌い継がれる秀歌撰を、日本の伝統色で表現しています。

残りの43首の前に小休止。完全予販売のため、再販を望むお客様のご要望にお応えして、これまでに販売した57首の中から、皆様に投票していただいた上位10首を「復刻予約販売」致します。

和歌か、詠み手か、ガラスの色で選ぶのか……。皆様のお気に入りをぜひ投票してください。

## ■キャンペーン概要

<投票受付期間> 2023年4月14日(金)10:00~4月28日(金)10:00

※百人一首びありは、オンラインストア限定です。店舗での投票・予約販売は受け付けておりません。

<投票結果発表> 2023年5月10日(水)

<復刻予約販売> 2023年5月25日(木)10:00~5月31日(水)17:00

<お届け予定日> 2023年7月下旬

<投票についてのご注意事項>

投票数等について、制限はございません。

会員以外の方も投票していただけます。

投票時に、メールアドレスを入力いただくと、投票結果等の情報をお知らせ致します。

発表以外の投票状況や結果等についてのお問い合わせは受け付け致しかねますので、ご了承ください。

## ■シリーズ第9弾・めぐり逢ひて(京紫色)

これまでの販売ページ：[https://www.teftef.org/shop/products/list?category\\_id=167](https://www.teftef.org/shop/products/list?category_id=167)





■これまでの57首ガラス一覽



1-1 天の香具山／持統天皇



1-2 雪はふりつつ／山部赤人



1-3 をとめの姿／僧正遍昭



1-4 君がため／光孝天皇



1-5 千早ぶる／在原業平朝臣



1-6 しのぶれど／平兼盛



1-7 瀬をはやみ／崇徳院



1-8 風そよぐ／従二位家隆



2-1 天の原／安倍仲麿



2-2 これやこの／蝉丸



2-3 つくばねの／陽成院



2-4 陸奥の／河原左大臣



2-5 朝ほらけ／坂上是則



2-6 大江山／小式部内侍



2-7 いにしへの／伊勢大輔



3-1 月ぞのこれる／後徳大寺左大臣



3-2 逢ひ見ての／権中納言敦忠



3-3 雲のいづこに／清原深養父



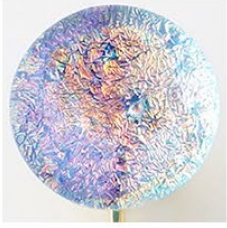
3-4 音にきく／祐子内親王家紀伊



3-5 恋しかる／中納言兼輔



3-6 君がため／藤原義孝



4-1 あしひきの／柿本人麻呂



4-2 わが涙かな／西行法師



4-3 かくとだに／藤原実方朝臣



4-4 わが袖は／二条院讃岐



4-5 高砂の／権中納言匡房



4-6 花の散るらむ／紀友則



5-1 秋は悲しき／猿丸太夫



5-2 恋すてふ／壬生忠見



5-3 関はゆるさじ／清少納言



5-4 今は恋しき／藤原清輔朝臣



5-5 村雨の／寂蓮法師



5-6 玉の緒よ／式子内親王



6-1 海人の釣船／参議 篁



6-2 衛士のたく火の／大中臣能宣



6-3 明けぬれば／藤原道信朝臣



6-4 滝の音は／大納言公任



6-5 月を見しかな／赤染衛門



6-6 沖つ白波／法性寺入道前関白太政大臣

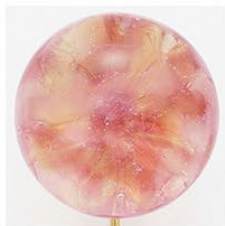




7-1 小野の篠原／参議等



7-2 岩うつ波の／源重之



7-3 忘れじの／儀同三司母



7-4 宇治の川霧／権中納言定頼



7-5 錦なりけり／能因法師



7-6 もれ出づる月の／左京大夫顕輔



8-1 わが庵は／喜撰法師



8-2 まつとし聞かば／中納言行平



8-3 花ぞ昔の／紀貫之



8-4 忘らるる／右近



8-5 あまの小舟の／鎌倉右大臣



8-6 来ぬ人を／権中納言定家



9-1 小倉山／貞信公



9-2 白菊の花／凡河内躬恒



9-3 嘆きつつ／右大将道綱母



9-4 めぐり逢ひて／紫式部



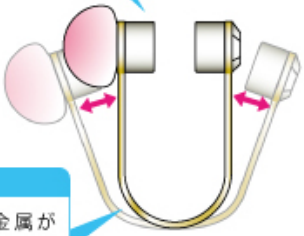
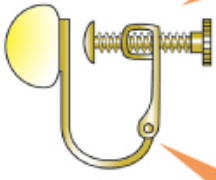
9-5 さびしさに／良暹法師



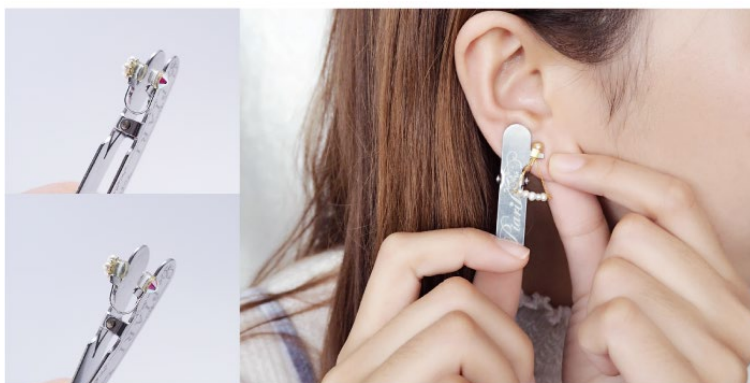
9-6 難波江の／皇嘉門院別当

## ■びあり（ピアスのようなイヤリング）の特徴

### びありとイヤリングとの違い

| びあり   | 一般的なイヤリング   |
|---|---|
| <p><b>高品質ウレタン</b><br/>肌にやさしくフィットし<br/>金属アレルギー対策もOK</p>  <p><b>特殊金属</b><br/>細さ0.5ミリの特殊金属が<br/>心地よく耳を挟み込み必要<br/>以上に締めつけない</p> <p>付属のクリップで幅を広げて着用します</p> <ul style="list-style-type: none"><li>■高品質ウレタンと細い特殊金属が、心地よい圧力で挟み込み圧迫しないので、長時間着け続けても痛くなりやすく落ちにくい。</li></ul> | <p><b>ネジ</b><br/>押し続けている<br/>構成部分が多く作りが大きく重い<br/>耳に触れる金属の面積が大きい</p>  <p><b>バネと蝶番</b><br/>バネで常に押し続け、落ち<br/>ないように耳を締めつける</p> <ul style="list-style-type: none"><li>■バネが押し続けるので、耳が圧迫され痛くなる。</li><li>■ネジを緩めると落ちやすくなる。</li></ul> |

## ■特許取得のオリジナルイヤリング「びあり」



『びあり』は一日中着けていても痛くなりやすい、引っぱってもはずれにくい、ピアスの穴が開いていなくても楽しめる、ピアスのようなスマートな新感覚イヤリングです。目立ちにくい 0.5mm の特殊金属が耳を締めつけず快適な着け心地をずっとキープし、加えて高品質ウレタンの優しいフィット感により、痛くなりやすく、落ちにくいイヤリングを実現しました。

アレルギー体質の方にも着用していただけるよ

うに高品質のウレタンを採用しています。金属部分は、金色の場合 24 金厚メッキ、シルバー色の場合アレルギーの起きにくい合金のメッキを施しています。

専用のクリップを使い装着するため、金属の幅が広がることはありません。

【びありについて】

[https://www.teftef.org/shop/products/list?category\\_id=102](https://www.teftef.org/shop/products/list?category_id=102)

## ■会社概要

代表商品「びあり」のほか、色鮮やかなガラスを使ったかんざしやネックレスなどのヴェネチアンガラスを使ったアクセサリーをひとつずつ京都の職人が手作りで製作販売。

京都清水寺のふもとにある店舗と、オンラインストアを運営中。

商号 : 株式会社ジュエリー京都  
代表者 : 代表取締役 千徳 宏  
所在地 : 京都府京都市南区上鳥羽高島町 44  
TEL : 075-691-8023  
設立 : 平成 17 年  
事業内容 : アクセサリーの製造と販売  
資本金 : 500 万円  
URL : <https://www.piari.kyoto/company.html>

## ■オンラインショップ情報

商号 : ジュエリー京都オンラインストア (JewelryKyoto onlinestore)  
所在地 : 京都府京都市南区上鳥羽高島町 44  
TEL : 075-691-8036  
FAX : 075-691-8024  
URL : <https://www.teftef.org/>  
営業時間 : 9:30～17:30 (平日)

## ■店舗情報

商号 : 清水坂ガラス館ーびありー  
所在地 : 京都府京都市東山区五条坂白糸町 569-3  
TEL : 070-2286-9493  
URL : <https://www.piari.kyoto/>  
営業時間 : 9:30～18:30 年中無休

※社会情勢により営業日時を変更する場合があります。

## ■本件に関するお問い合わせ先

企業名 : 株式会社ジュエリー京都  
担当者 : 大原 雅美  
TEL : 075-691-8036 (営業時間 平日 9 時～18 時)  
E m a i l : [public@jewelry-kyoto.co.jp](mailto:public@jewelry-kyoto.co.jp)