

NAGOYA Lives

(興行場申請中 5月現在)

1300人キャパシティの大型ライブハウス誕生

名古屋市港区レゴランド・ジャパン近接地、メイカーズピア内に7月OPEN



幅18m高さ1.2mの見やすく、広いステージ
本格的な機材を設置し、多様なイベントに対応します。



あおなみ線 名古屋駅から23分、金城ふ頭駅下車
市営金城ふ頭駐車場(約5000台)あり

音楽コンサートに最適化されたこだわりのステージ

プロユースの音響、照明機材が常設されていますので、本格的な音楽興行が低コストで開催できます。音響機材としてはYAMAHAのフラッグシップモデルRIVAGEシリーズの音響ミキサー、NEXO社のSTMシリーズなどを揃え、ライブイベント興行として良質な環境を揃えています。

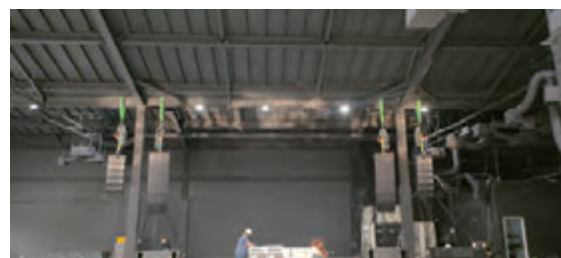
音楽イベントだけでなく、展示会、スポーツイベントなど、様々なイベントに対応可能興行場としての許可を得る為(申請中)海外アーティストの興行も開催可能です。ポートメッセなごや新第一展示館が10月にOPEN予定。金城ふ頭エリアはライブエンターテイメントがどんどん盛り上がるエリアになります。



NEXO STM シリーズ



YAMAHA RIVAGE



会場音響チェック



幅18m奥行き6m高さ1.2mのステージの大きなステージ
楽屋は4部屋あり、十分な広さを確保

自動ゲートシステムを導入

チケットをもぎる際に、お客さまにはQRコード付きのリストバンドに交換し、装着していただきます。自動ゲートシステムは4箇所あり、スムーズにフロア内へ入場ができます。退場や再入場も自動ゲートで対応しますので、STAFFの省人化ができます。

もちろん当該イベント以外のQRリストバンドでは入場できないシステムとなっています。

再入場が手軽にできることで、商業施設内でも飲食などを楽しむこともでき、長時間のイベントでもお客様のストレスになりません。

商業施設メイカースピア



週末には大変賑わいます



レゴランド前



飲食店が多数あり、ライブ前や合間には多彩な飲食が楽しめます。



広場には噴水、芝生など、ゆとりのある空間で、ライブ待ちをストレスなく楽しめます。レゴランド・ジャパン、物販店やカフェ、猫カフェなどあり、1日楽しめる空間です。



10月オープン予定 ポートメッセなごや新第1展示館



市営金城ふ頭駐車場 徒歩圏内



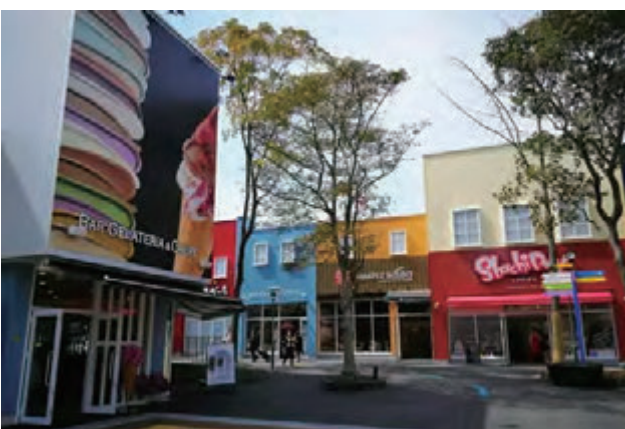
武田テバオーシャンアリーナ



メイカースピア 芝生広場



レゴランドジャパン



メイカースピア 施設内



あおなみ線 金城ふ頭駅



音響機材 詳細別紙



メインスピーカー NEXO STMシリーズ



FOHミキサー RIVAGEシリーズ PM3

照明機材 詳細別紙



AVOLITES ARENA ラइटिंगコンソール

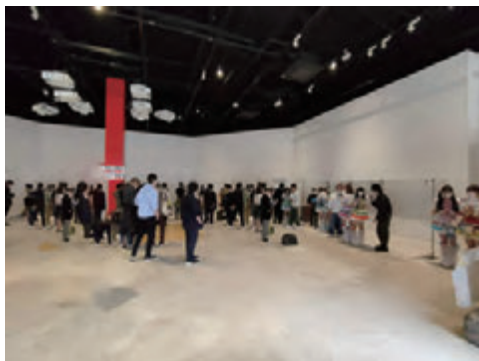
映像機材 詳細別紙



常設 LED VISION

有料スペース 30000円~/1日

物販、運営本部などにご使用ください。エアコン付き



東側100坪フリースペース（物販会場などに）



北側30坪フリースペース（本部、物販、楽屋などに）

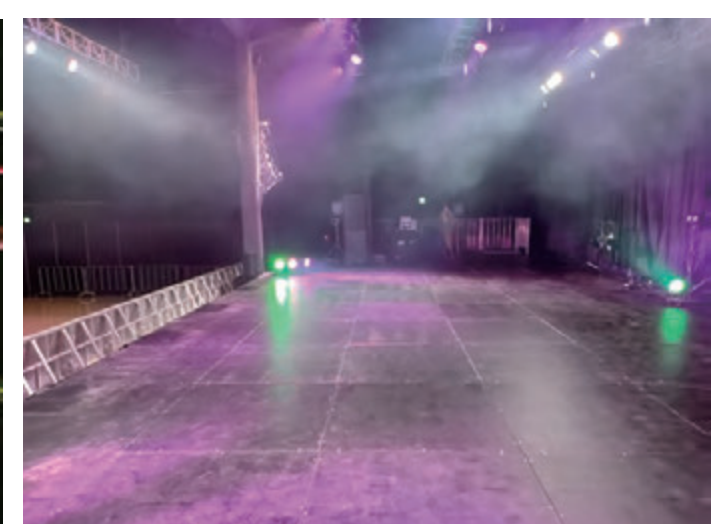
机、椅子

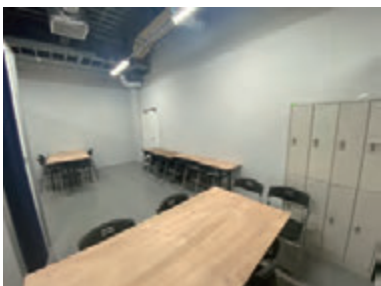
（無料）長机 1500×450 8本 椅子 20脚

（有料）長机 1000円（10本）パイプ椅子 1000円（500脚）

インターネット回線 5000円/1日（配信専用 光回線）

姿見、洋服掛けなどはありません。







音響機材リスト

2022.6.1ver

		メーカー	型番	数量	備考
FOH	Main Speaker	NEXO	STM M28	12	
			STM B112	6	
			STM S118	6	
	Main AMP	NEXO	NXAMP4x4mk II	4	
	FOH Console	YAMAHA	RIVAGE PM3	1	
			DSP-RX	1	DSP Engine
			HY-144-D	1	Dante Interface Card
			MY-AD96	1	MY SlotCard 8ch In
	I/O Box	YAMAHA	Rio1608D2	3	
	Network Switch	digicom	RED Link10	1	
	Player	TASCAM	CD400U	2	CD/SD/USB Player
FB	Side Speaker	Meyer Sound	MSL4	2	
	Wedge Speaker	NEXO	P15	12	
	Wedge AMP	NEXO	NXAMP4x4mk II	2	
	FB Console	YAMAHA	M7CL 48ch	1	
Stage	Mic	SHURE	SM58	8	
			SM57	8	
			SM58s	1	
			Beta52A	1	
			Beta91A	1	
		AKG	C451B	4	
		SENNHEISER	e904	4	
		audio-technica	ATM25	1	
	D.I	BSS	AR-133	6	
	Mic Stand	TAMA	MS205BK	15	
			MS205STBK	10	
			MS200BK	2	
	StageMulti	CANARE	16ch Box	3	
			16ch 20m	2	
			16ch 30m	1	

※詳細は音響担当者と打ち合わせ下さい

●“LivesNAGOYA” Lighting Equipment LIST

2023/01現在

《 調光操作卓・卓関連 》

AVOLITES	Arena		1	“TitanOS Ver.15.1” ※バージョン等、都度照明担当者へお問合せ下さい。 外部モニター（23.8インチタッチパネル対応）有
KUWATEC	NODE	EtherMX	1	持込卓・パッチ用（1Port客席照明卓で使用しています）
LITE-PUTER	DMX CONTROLLER	CX-1204	1	12ch 客席照明等操作卓

《 照明回路 》

1 TRUSS	純直：100V 20A 3 回路・調光：100V 20A 4 回路			
2 TRUSS	純直：100V 20A 3 回路・調光：100V 20A 4 回路			調光回路：C型20A
3 TRUSS	純直：100V 20A 3 回路・調光：100V 20A 4 回路			純直電源：C型20A
1CL TRUSS	純直：100V 20A 3 回路・調光：100V 20A 4 回路			DMX:4UNIVERSE (Ethernet)
2CL TRUSS	純直：100V 20A 3 回路・調光：100V 20A 4 回路			
				調光回路：C型20A
				純直電源：C型30A
STAGEBACKWALL	純直：100V 30A 3 回路・調光：100V 20A 2 回路（上下それぞれ）			DMX：4UNIVERSE(Ethernet)

《 照明機器 》

e-lite	LED PARLIGHT (RGBW)	ELF PAR 56 QUAD	48	常設機材
e-lite	LED PARLIGHT (W)	64J1K-Tungsten V2	16	常設機材 (タングステン色)
Silverstar	LED SOURCEFORE	ECLIPSE PRIMEHEX	8	常設機材 (26度レンズ/ネタサイズB)
EK-PRO	LED BLINDER (2MOLE)	BLINDER2 IP	10	常設機材 (2台連結使用可能)
LSPSoundSystem	LED MOVINGWASH (RGBW)	19x15W LED Zoom Wash	8	常設機材 (MartinAURA/14chMODEで使用)
PANASONIC	FRESNEL	1000W	16	常設機材 (SS・前明かり用)

※色差枠及びシート・ネタ等はお持ち込みください。

《 周辺機材 》

ANTARI	Smoke Machine	F-4 Fazer	1	上手 (DMX対応/2ch) ※有料機材となります。
	サーキュレーター		1	上手
MARUMO	ベース	SHB-5	20	
MARUMO	三脚二段スタンド	SK2-K2	8	
MARUMO	夕ボ付二連アーム	AMT2	8	
DENSAN	サオ	DLC-LAH600M	1	
脚立・高所作業車				

《 ケーブル 》

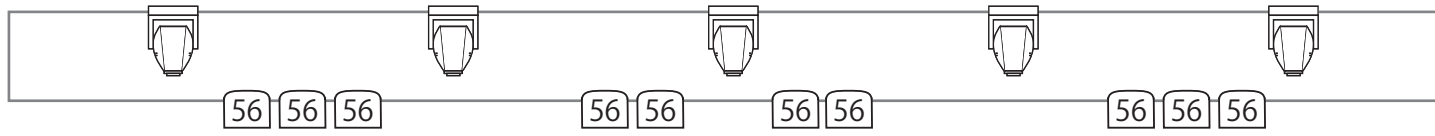
電源	C型20A	2m		数量は照明担当者までお問合せ下さい。
	C型20A	5m		
	C型20A	10m		
	C型30A	5m		
	C型30A	10m		
	平行タップ(4口)	5m		
電源変換	C型20A2又			数量は照明担当者までお問合せ下さい。
	C型30A-20A2又			
	C型30A-平行			
	C型20A-平行			
DMX	1.5m	5PIN		数量は照明担当者までお問合せ下さい。
	3m	5PIN		
	5m	5PIN		
	10m	5PIN		
	15m	5PIN		
	1.5m	3PIN		
	3m	3PIN		
	5m	3PIN		
10m	3PIN			
DMX変換	5PIN (オス) ⇒3PIN (メス)			数量は照明担当者までお問合せ下さい。
	3PIN (オス) ⇒5PIN (メス)			
	5PIN (オス) ⇒5PIN (オス)			

※ リストは予告なく変更する場合があります。また、不具合などにより一時的に数量の変更がある場合があります。
詳細は【LivesNAGOYA照明担当者:lt-tec@lives.nagoya】までお問合せ下さい。

LivesNAGOYA 照明基本仕込み図

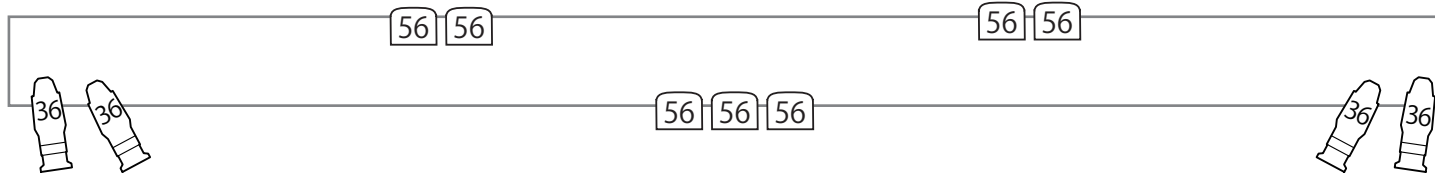
Lighting Standard preparation PLAN

3SUS
truss



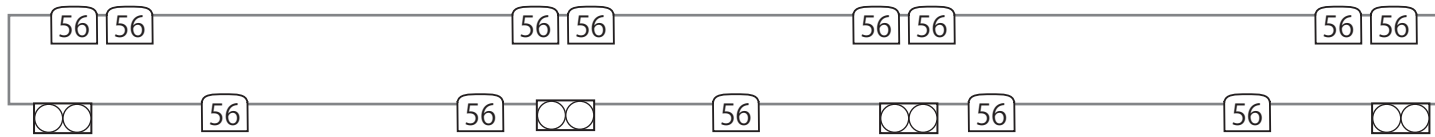
調光 C 型 20A 4 回路
純直 C 型 30A 2 回路

2SUS
truss



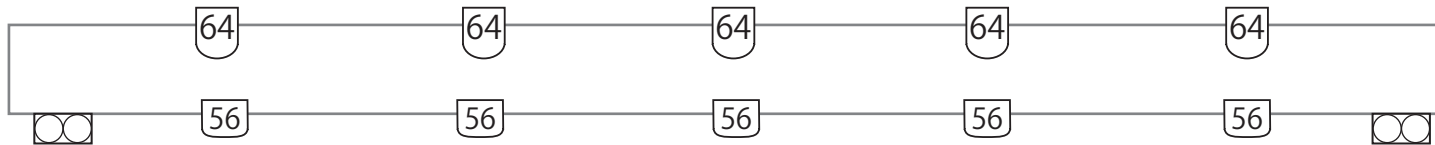
調光 C 型 20A 4 回路
純直 C 型 30A 2 回路

1SUS
truss



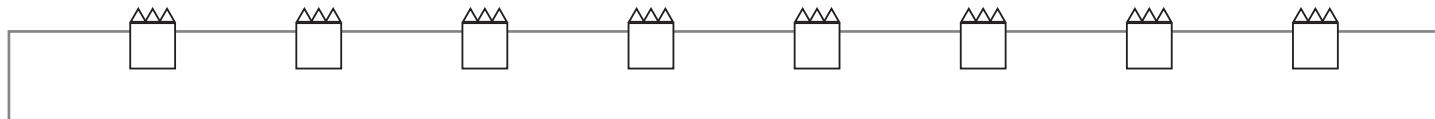
調光 C 型 20A 4 回路
純直 C 型 30A 2 回路

1CL
truss



調光 C 型 20A 4 回路
純直 C 型 30A 2 回路

2CL
truss



調光 C 型 20A 4 回路
純直 C 型 30A 2 回路

※各トラス 耐荷重 100kg

Fixture
Keys



ELF PAR 56 QUAD 200W



BLINDER2 IP 150W



EP-2800 350W



フレネル 1kW

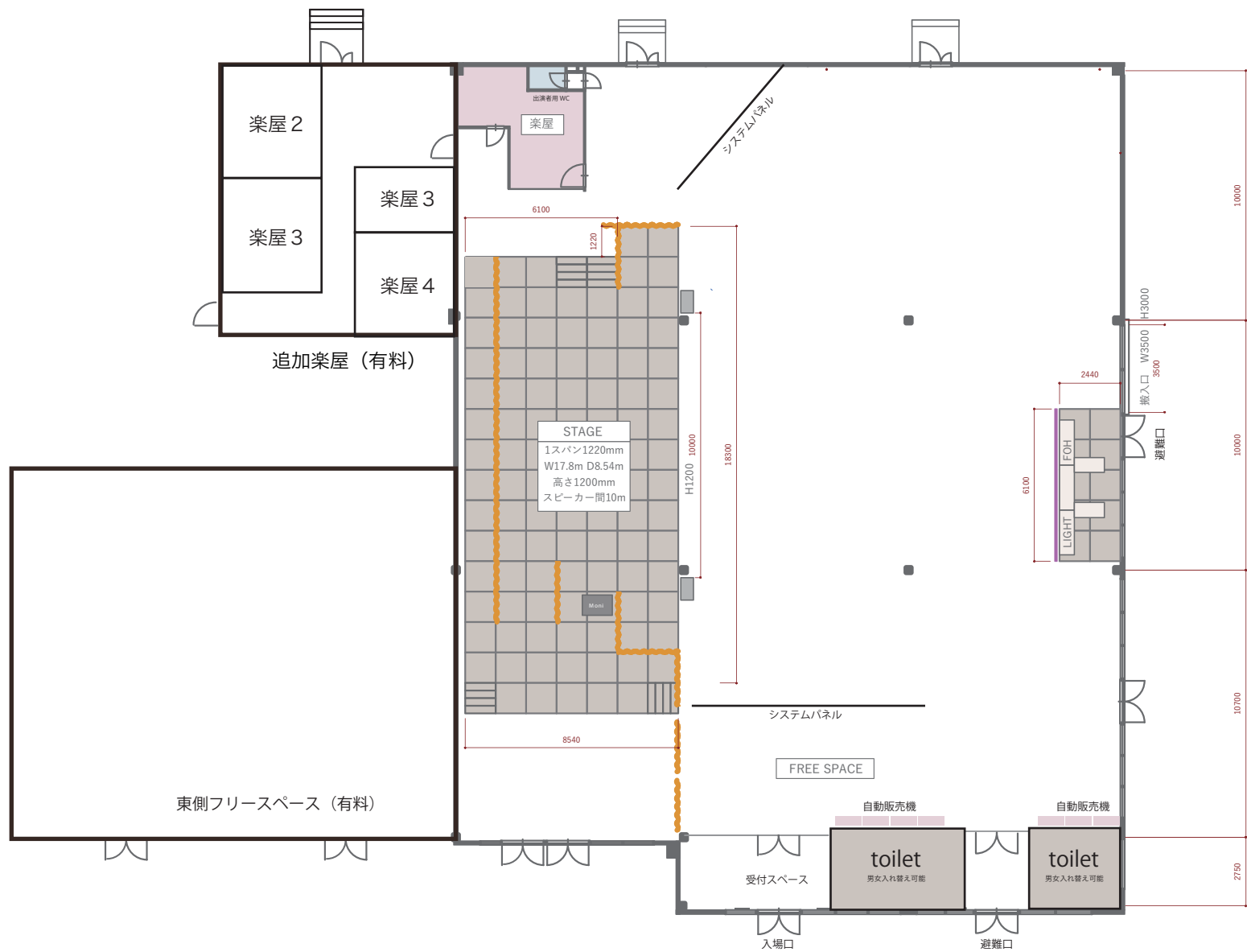


64J1K-Tungsten V2 OZ 300W

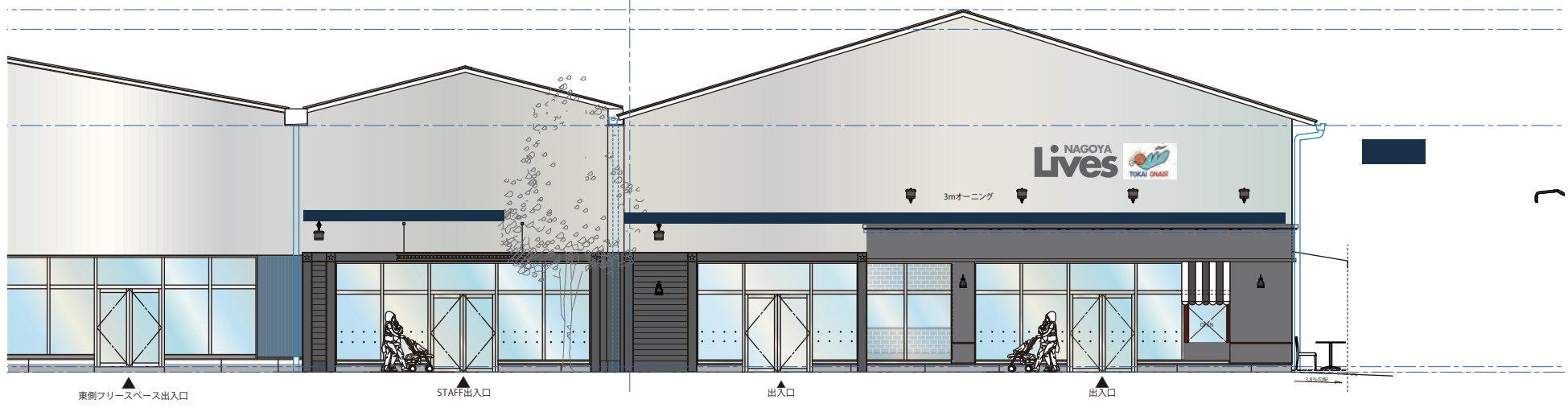


ECLIPSE PRIMEHEX 300W

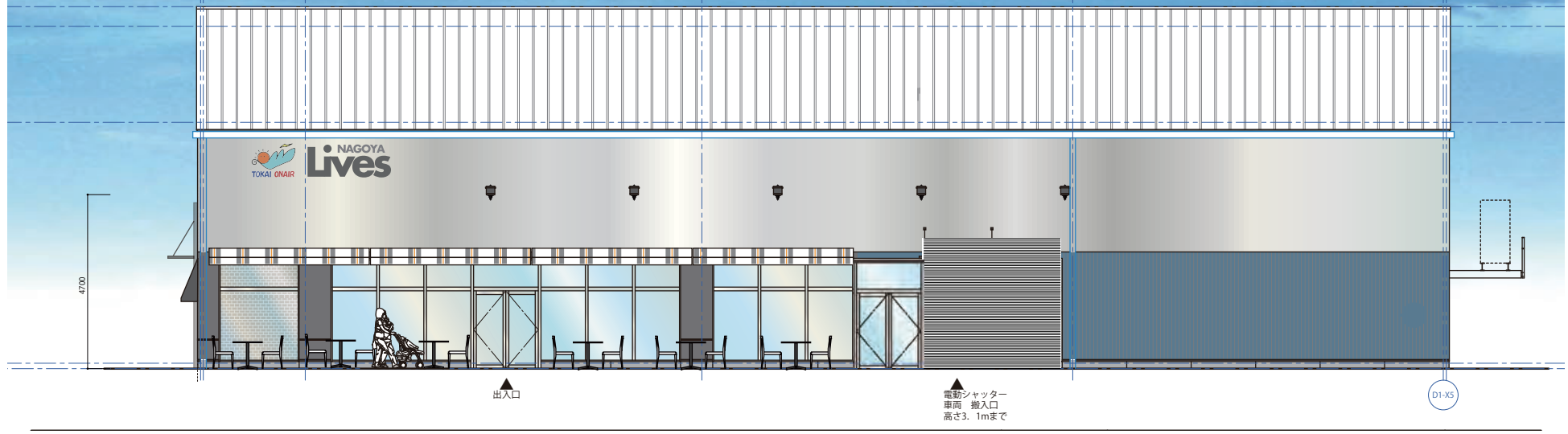
19x15W LED Zoom Wash 300W



北面



西面



TITLE	DRAWING TITLE	SCALE	DRAW	SIZE
PLACE, DATE				

全日 10:00-22:00 (12H)

土曜日・日曜日・祝日 700,000円

AM帯 10:00-15:00 (5H)

土曜日・日曜日・祝日 300,000円

PM帯 15:00-22:00 (7H)

土曜日・日曜日・祝日 500,000円

延長料金

延長料金 6:00~10:00 50,000円/h

深夜延長料金 22:00~6:00 80,000円/h

※入場者より別途1ドリンク代(¥600)を頂きます。
 ※入場者からドリンク代をいただけない場合、1.5倍の料金とさせていただきます
 ※ご利用時間は仕込みから完全撤収までとします。
 ※平日料金はお問い合わせください。

音響、照明機材 付帯設備 (オペレーター別途)

Aセット 音楽公演 300,000円

Bセット 簡易的なイベントに限る (ダンス、アイドル、トークショーなど 演奏不可) 期間限定価格 0円

人件費

音響オペレート料 40000円/人

音響追加人員 30000円/人

照明オペレート料 40000円/人

照明追加人員 30000円/人

LEDビジョンオペレーター 40000円/人

オペレーター、管理人件費延長費 5000円/人

※設備管理人件費一名は会場費に含まれます。

その他諸費

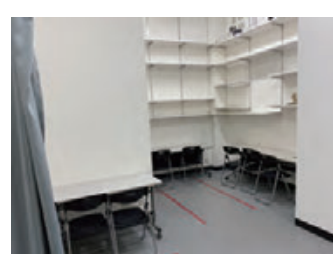
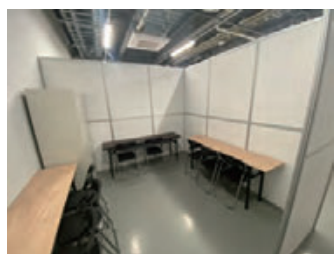
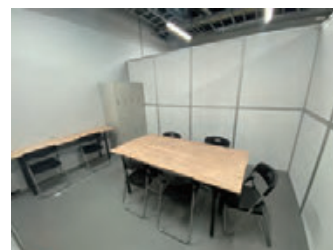
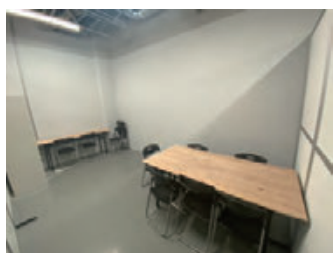
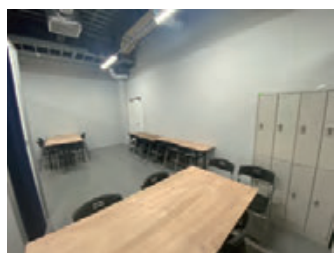
追加楽屋 4部屋	20000円/1日
東側100坪フリースペース（物販会場などに）	70000円/1日
北側30坪フリースペース（物販会場、運営本部などに）	30000円/1日
LED VISION 7000mm×3500mm (308inc)	200,000円/1日
LED VISION 4000mm×1500mm (静止画のみ)	50,000円/1日
空調使用量	5000円/1時間
電気使用量	5000円/50kWhまで
インターネット回線（フレッツ ベストエフォート）	5000円
ワイヤレスマイク（B帯、2.4GHz）	5000円/本
ドラムセット	問い合わせ
ベースアンプ	問い合わせ
ギターアンプ	問い合わせ
グランドピアノ	問い合わせ
追加マイク	問い合わせ
ごみ処分費	500円/袋



東側100坪フリースペース（物販会場などに）



北側30坪フリースペース（物販会場、運営本部などに）



追加楽屋 4部屋