

ハイブリッド式空気清浄機CL-HB922が プロが本音でテストする家電購入ガイド『家電批評2023年3月号』で リビング用空気清浄機の「ベストバイ」を受賞しました

ダイニチ工業株式会社（本社：新潟県新潟市、代表取締役社長：吉井 唯）のハイブリッド式空気清浄機 CL-HB922 は、家電情報誌『家電批評 2023年3月号』（株式会社晋遊舎、2023年2月3日発売）にて、リビング用空気清浄機の「ベストバイ」を受賞いたしました。

吸引力、脱臭力、センサー感度など基本性能に加え、メンテナンスの簡単さや消費電力の少なさが評価されました。

ハイブリッド式空気清浄機 CL-HB922 とは

CL-HB922 は、当社が 2022年10月に 15年ぶりに市場に再参入し発売した製品です。従来の空気清浄機ユーザーの悩みを軽減することをめざした、少ない手間でも性能を維持できる単機能の空気清浄機です。

当機では、帯電させた金属板に汚れを吸着する電気集じん式と不織布で汚れを絡めとるフィルター式を組み合わせたハイブリッド式を採用しました。

CL-HB922 の特徴

①約0.03マイクロメートルの微粒子も99%捕集※

ウイルスより小さな微粒子もしっかりキャッチ。

②カンタンお手入れ 4カ月または2年に1回「捨てるだけ」・「浸け置きするだけ」。

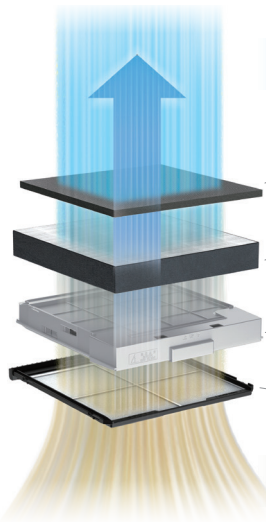
③静かな運転音 最小運転音は 15dB。

『家電批評』ベストバイとは

『家電批評』は創刊 13 周年を迎えた日本で唯一の家電テスト専門誌です。「ベストバイ」とは“消費者目線”の厳しいテストの結果、編集部が“本当におすすめできる”と認めた製品に付与している認証マークです。

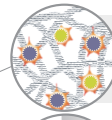
※数値は密閉空間での効果であり、実使用空間での試験結果ではありません。

※ ●試験機関：暮らしの科学研究所株式会社 ●試験方法：25 m³空間にて NaCl 粒子を浮遊させ、SMPS により粒子濃度を測定。●試験対象：塩化ナトリウム ●試験結果（試験番号）：約 19 分で 99% 抑制。ターボ運転で実施。(LSRL-56010-F137)

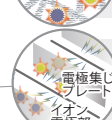


キレイな空気

活性炭脱臭フィルター
ニオイのもとをしっかりキャッチ



静電NEOHフィルター
花粉やほこりなどの微粒子を捕集



プラズマユニット(電気集じん式)
汚れ微粒子を集じんプレートに吸着



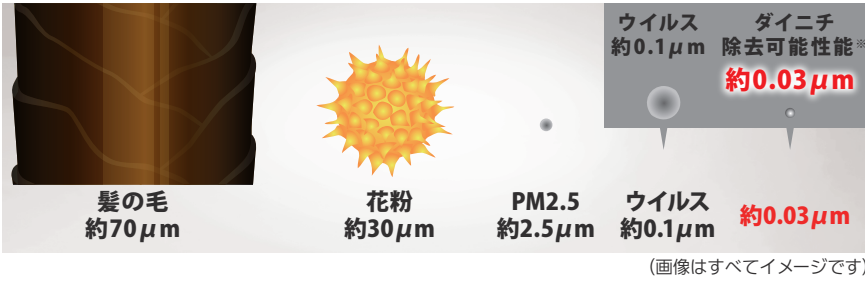
カンタン取替えプレフィルター
ほこりなど目に見える汚れを取り除く

汚れ微粒子を含んだ空気

添付資料

①約 0.03 マイクロメートルの微粒子も 99% 捕集

ウイルスよりも小さな約 0.03 マイクロメートルの微粒子も 99% 捕集し、お部屋の空気をキレイにします。



数値は密閉空間での効果であり、実使用空間での試験結果ではありません。

※●試験機関：暮らしの科学研究所株式会社 ●試験方法：25 m³空間にて NaCl 粒子を浮遊させ、SMPS により粒子濃度を測定。●試験対象：塩化ナトリウム ●試験結果(試験番号)：約 19 分で 99% 抑制。ターボ運転で実施。(LSRL-56010-F137)

②カンタンお手入れ

カンタン取替えプレフィルター [4 カ月に 1 回]

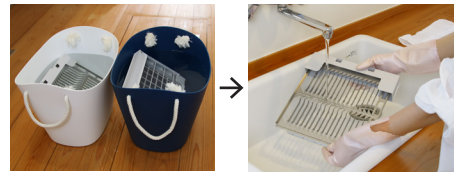
役割：ホコリや髪の毛など大きな汚れを捕集する



本体前面からサッと取り出し
汚れに触れずにごみ箱に捨てる
新しいプレフィルターをセット

プラズマユニット [2 年に 1 回]

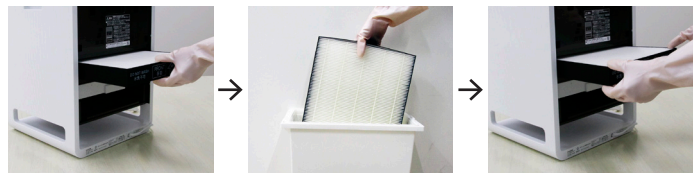
役割：汚れ微粒子に帯電させる



ぬるま湯に 1 時間浸けおく
すすぎ洗いをする

静電 NEOH フィルター [2 年に 1 回]

役割：汚れ微粒子を捕集する



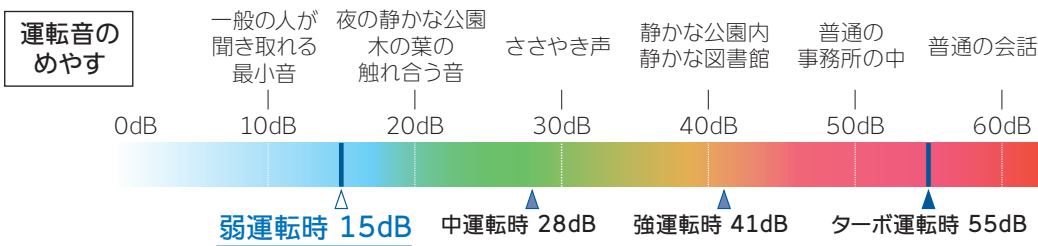
本体背面から取り出し
そのままごみ箱に捨てる
新しいフィルターをセット

活性炭脱臭フィルター [2 年に 1 回]

役割：ニオイを吸着する

*画像は静電 NEOH フィルターの場合です。
*使用状況によっては各種お手入れ方法が異なる場合があります。

③静かな運転音



最小運転音は 15dB。おやすみ時や集中したいときなど、音が気になるシーンも快適に使えます。

CL-HB922紹介動画 当社公式YouTubeで公開中

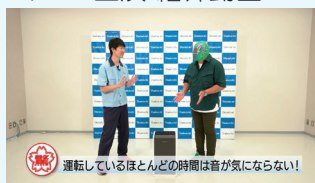
CM 動画



<https://youtu.be/DT3ta2jf3j0>



スーパー・ササダンゴ・マシン出演 紹介動画



<https://youtu.be/QoKUlId7LSr0>



Negicco 出演 紹介動画



<https://youtu.be/hkw4sge184c>

