

ケースの組み立て・梱包方法



ケースに患者さんの氏名や薬局情報などの必要事項を記入します。



仕切りに、お薬の名前と用法・用量を記入します。



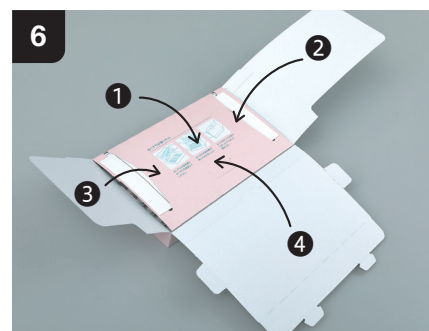
ケースを起こし、フタを外側に開きます。



仕切りを折って、ケースにセットします。
(裏返した状態で折ると、手早く折れます。)



お薬を各スペースにセットし、薬剤情報提供書は中フタに差し込みます。



内容物のセットが完了したら、フタを閉じていきます。



外フタの両端にある①②をしっかりと差し込み口に入れます。



同じようにケース背面の③④を、しっかりと差し込みます。



これでセット完了です。

差し込む前に今一度内容物の入れ忘れがないかご確認ください。
差し込んだ後に再び開けようとすると、差し込み口が破損する恐れがあります。

動画でさらに詳しく説明しています▶▶



オリジナルデザインのご提案も可能です。

それぞれの薬局様に合わせたデザインでより使いやすく、患者様の認知度アップ。



webサイトの「お問い合わせ」からお気軽にご相談ください。

TOYAMA SUGAKI

cusuri.

cusuri@icloud.com