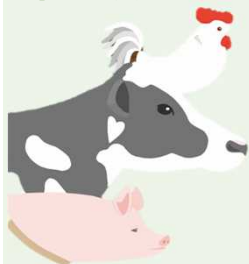


畜産 GX 牛からのメタン排出量推定に活用できる

グリーン

トランスフォーメーション メタンと二酸化炭素の同時測定が可能な簡易システム

北里大学獣医学部と共同開発



サーモニ

メタン

CO₂プラス

「ノーメジャー・ノーコントロール」(計測できないものは制御できない)

牛からのメタン排出量の推定が容易にできるようになり、

メタン排出削減のための取り組みが加速することに期待！



【システム構成】

- ・ガスセンサー (メタン、二酸化炭素)
- ・専用ケーブル (2m, 10m を用意)
- ・専用アプリ (windows PC が別途必要)
- ・センサー裏部に設置用マグネット付

【専用アプリの概要】

- ・測定間隔 (2秒、10秒、1分、10分、60分)
- ・メタンガス濃度のリアルタイム表示
- ・直近のガス濃度推移グラフ表示
- ・測定データの csv. 出力

(仕様は予告なく変更する場合がございます)

サーモニ



SUSTAINABLE
DEVELOPMENT
GOALS

Livestock Japan LLC

ライブストックジャパン合同会社

〒034-0091 青森県十和田市西十一番町21-1
TEL.090-3367-2525 FAX.0176-58-0171

H P : <https://livestockjapan.com>
Mail : livestock@ozzio.jp



サーモニ メタン CO₂プラス

搾乳ロボットでの測定



サーモニメタン - ver 1.1.0
 ファイル(F) ヘルプ(H)

サーモニ メタン

直近のメタン濃度 (ppm) / 13:58:49

83

メタン濃度のリアルタイム表示

サーモニメタン ver 1.1.0	
ポート	COM7: USB Serial Port
測定間隔	10秒
測定開始	2022-12-07 (水) 13:58:49
ステータス	計測中

直近のメタン、二酸化炭素濃度の推移グラフ表示

←二酸化炭素濃度

←メタン濃度

測定データは csv. 出力可能