

報道関係者各位

インペリアル・エンタープライズ株式会社  
2022年12月21日

『名探偵コナン』と福岡の伝統工芸・博多織が夢の共演！  
江戸川コナン、灰原哀、安室透をイメージした博多織長財布が登場  
プレミコから数量限定で販売開始

インペリアル・エンタープライズ株式会社（所在地：東京都荒川区、代表取締役社長：原 良郎）は、「名探偵コナン 博多織長財布」（全3種）を、12月21日より、PREMICOオンラインショップで販売開始いたしました。



日本各地の伝統工芸品とコラボしたキャラクターグッズを多数手がけてきたPREMICO（プレミコ）から、『名探偵コナン』と博多織がコラボした長財布が登場しました。ラインナップは江戸川コナン、灰原哀、安室透をイメージした全3種類。

江戸川コナンモデルは、紺桔梗色の生地に蝶ネクタイ型変声機などのモチーフが、博多織伝統の柄で表現されています。  
灰原哀モデルは、ミステリアスな灰原の雰囲気にとりな藤色で、バラの文様などが彩られた気品ある美しい意匠。  
安室透モデルは、髪色を思わせる黄金色の生地に、博多織伝統の縞柄と西洋花唐草文様が印象的なデザインとなっています。  
表面にはワンポイントとして、それぞれのモチーフの金色の飾りボタンがあしらわれています。

12枚分のカードポケットや2室の札入れ、ファスナー付きのコインポケットなど、合計19ポケットで収納力も抜群。  
天然石が揺れるチャームを付属して、特製ボックスに収めてお届けいたします。

2022年12月21日（水）より、PREMICOオンラインショップにて販売開始いたしました。

商品特設ページ：<https://iei.jp/conan-hakataori/>

【本商品に関する報道関係者様のお問い合わせ先】

インペリアル・エンタープライズ株式会社 担当/池下  
TEL.03-5810-8149 FAX.03-5810-8167 r.ikeshita@iei.co.jp

## 名探偵コナン 博多織長財布 <全3種>



©青山剛昌／小学館・読売テレビ・TMS 1996

### 【江戸川コナン】

紺桔梗色の生地に鮮やかな緋色で織り込まれた博多織伝統の独鈷（どっこ）柄。  
おなじみの蝶ネクタイ型変声機や鍵穴のモチーフも独鈷風に並んでいます。

江戸川 コナン  
真実を追う名探偵の強い意志

鍵穴モチーフの飾りボタン  
赤メノウに鍵穴チャーム  
内装も紺桔梗色

©青山剛昌／小学館・読売テレビ・TMS 1996

### 【本商品に関する報道関係者様のお問い合わせ先】

インペリアル・エンタープライズ株式会社 担当／池下  
TEL.03-5810-8149 FAX.03-5810-8167 r.ikeshita@iei.co.jp

中央のブロック柄は、レンガ造りの建物が建ち並ぶロンドンの街並みのイメージ。  
「誠実」の花言葉を持つアイビーの更紗文様が左右を彩るクラシカルなデザインです。



「誠実」の花言葉を持つアイビーの更紗文様が  
左右を彩るクラシカルなデザイン

©青山剛昌／小学館・読売テレビ・TMS 1996

### 【灰原哀】

ミステリアスな灰原の雰囲気にとりな藤色の博多織財布。  
表面の飾りボタンには、灰原の好きなフサブランドのロゴマークが輝きます。

灰原 哀  
気品あふれる科学者のたたずまい



		
フサブランドのロゴ マークの飾りボタン	藤色のアメシストに ロゴのチャーム	内装も藤色

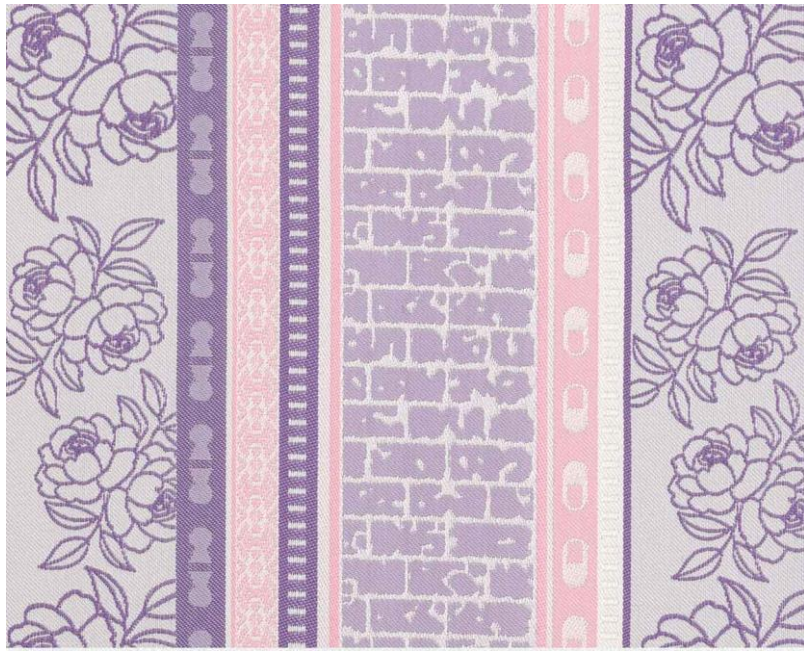
©青山剛昌／小学館・読売テレビ・TMS 1996

### 【本商品に関する報道関係者様のお問い合わせ先】

インベリアル・エンタープライズ株式会社 担当／池下  
TEL.03-5810-8149 FAX.03-5810-8167 r.ikeshita@iei.co.jp

左右を彩るバラの文様は、その花言葉が表す通り「気品」のある美しい意匠。

薄桃色で織り上げられ、独鈷（どっこ）風にデザインされた APTX4869 のシルエットがさりげないアクセントになっています。



左右を彩るバラの文様は  
その花言葉が表す通り「気品」のある美しい意匠

©青山剛昌／小学館・読売テレビ・TMS 1996

### 【安室透】

安室の髪色を思わせる黄金色の生地に、勿忘草（わすれなぐさ）色の縞柄が印象的なデザイン。

飾りボタンには喫茶ポアロをイメージしたカップがきらめいて。

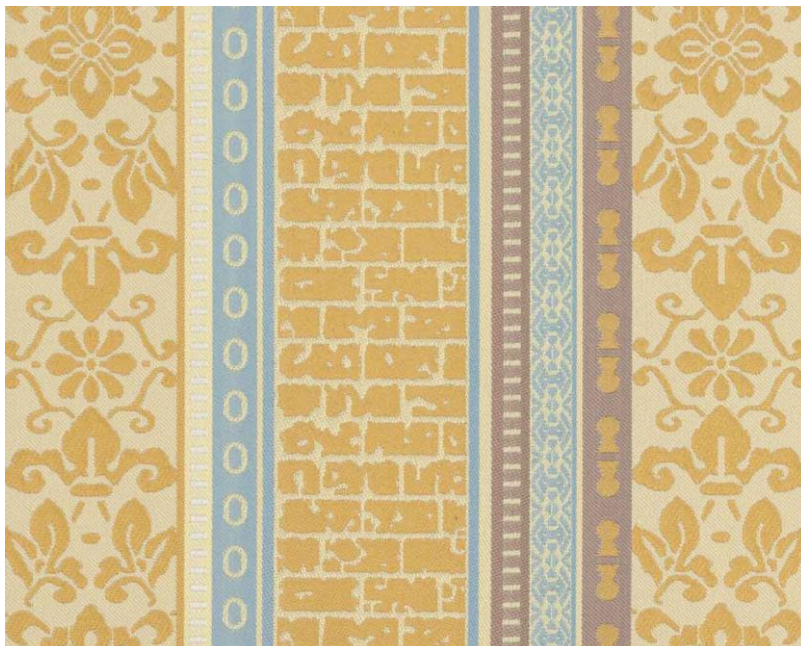


©青山剛昌／小学館・読売テレビ・TMS 1996

### 【本商品に関する報道関係者様のお問い合わせ先】

インベリアル・エンタープライズ株式会社 担当／池下  
TEL.03-5810-8149 FAX.03-5810-8167 r.ikeshita@iei.co.jp

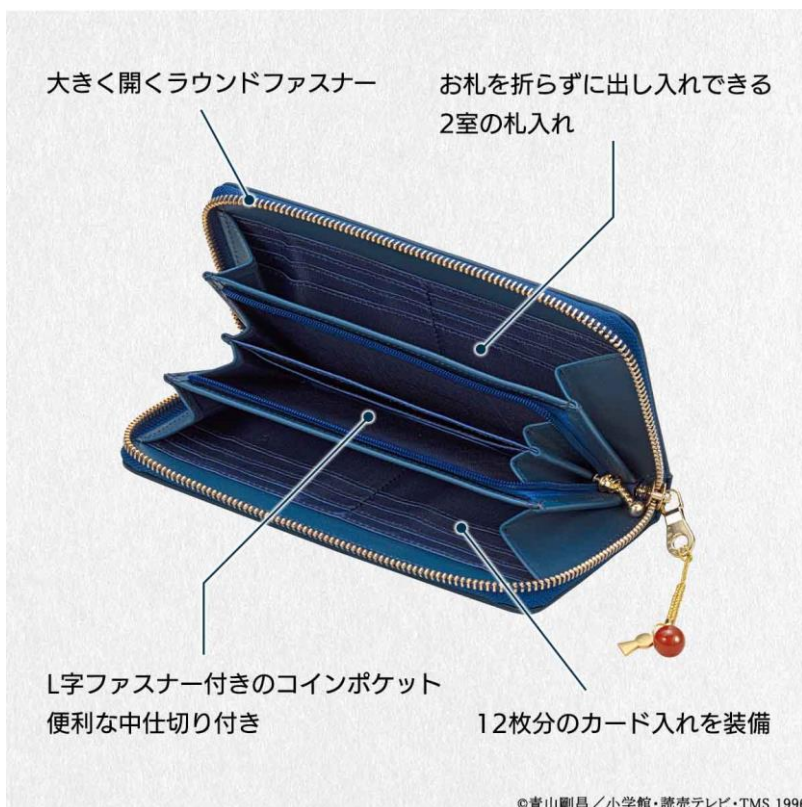
公安警察 降谷零のあだ名にちなんだ「0」のマークが伝統の独鈷（どっこ）風に並んでいます。  
左右を彩る西洋花唐草文様は、「真の友情」の花言葉を持つゼラニウムがモチーフ。



左右を彩る西洋花唐草文様は  
「真の友情」の花言葉を持つゼラニウムがモチーフ

©青山剛昌／小学館・読売テレビ・TMS 1996

12枚分のカードポケットや、お札を折らずに出し入れできる2室の札入れなど、収納豊富な19ポケットを装備しています。  
コインポケットはファスナー式で、小銭を仕分けて収納するのに便利な中仕切り付きです。



**【本商品に関する報道関係者様のお問い合わせ先】**

インペリアル・エンタープライズ株式会社 担当／池下  
TEL.03-5810-8149 FAX.03-5810-8167 r.ikeshita@iei.co.jp

それぞれのフェイスアイコンと博多織生地の柄がデザインされた特製ボックスに収めてお届けします。



国の伝統的工芸品にも指定されている福岡の伝統工芸・博多織。今上天皇へ献上されるなど様々な用途で活躍しています。本商品の生地は、そんな博多織の職人によって織り上げられた絹100%の本格派です。



**【本商品に関する報道関係者様のお問い合わせ先】**

インベリアル・エンタープライズ株式会社 担当/池下  
TEL.03-5810-8149 FAX.03-5810-8167 r.ikeshita@iei.co.jp

## ■商品情報

商品名：名探偵コナン 博多織長財布  
種類：全3種（江戸川コナン、灰原哀、安室透）  
限定数：各2000点  
価格：各 19,800 円（税込 21,780 円）  
発売日：2022 年 12 月 21 日（水）  
発売元：インペリアル・エンタープライズ株式会社 PREMICO（プレミコ）  
URL：<https://iei.jp/conan-hakataori/>

©青山剛昌／小学館・読売テレビ・TMS 1996

## ■商品仕様

材質：表地＝絹100% 内装＝牛革、ポリエステル 金具＝真鍮、亜鉛合金 チャーム＝天然石、18金仕上げ真鍮、レーヨン  
サイズ（約）：本体＝縦10×横20×厚さ2.5cm チャーム＝全長10cm  
重さ（約）：85g（チャームは含まず）  
生産国：中国（博多織生地・チャームは日本製）  
※生地を取り方により、柄の出方が写真と多少異なる場合がございます。

## ■PREMICO(プレミコ)について

PREMICO は、“プレミアムな価値を持つ限定版コレクターズアイテム”をコンセプトに誕生したブランドです。  
アニメキャラクターやスポーツ選手などの公式アイテムを通じ、夢や感動といった目に見えない大切な宝物をお届け。  
ここでしか手に入らない商品を販売しています。

PREMICO オンラインショップ：<https://iei.jp/premico/>

## ■会社概要

会社名：インペリアル・エンタープライズ株式会社  
所在地：東京都荒川区東日暮里 5-7-18 コスモパークビル  
代表者：代表取締役社長 原 良郎  
設立：昭和 57 年(1982 年)9 月 1 日  
資本金：100,000 千円  
URL：<http://iei.co.jp>  
事業内容：通信販売

## ■お問い合わせ先

<商品内容等> フリーダイヤル：0120-989-808(9:30～17:00／土日祝休)  
<ご注文専用番号> フリーコール：0120-247-417(6:00～21:00／無休)  
※本リリースに記載しております内容は、発表日現在の内容となります。予告なしに内容が変更される場合もございますので、予めご了承ください。  
※製品の仕様は、改良のため一部予告なく変更される場合がございます。  
※限定数に達した場合、販売を終了させていただきます。

---

### 【本商品に関する報道関係者様のお問い合わせ先】

インペリアル・エンタープライズ株式会社 担当／池下  
TEL.03-5810-8149 FAX.03-5810-8167 r.ikeshita@iei.co.jp

メイン画像(スクエア版)



商品単体(江戸川コナン)



商品単体(灰原哀)



商品単体(安室透)



.....

**【本商品に関する報道関係者様のお問い合わせ先】**  
インペリアル・エンタープライズ株式会社 担当/池下  
TEL.03-5810-8149 FAX.03-5810-8167 r.ikeshita@iei.co.jp