



報道関係者各位

## 【日本観光振興協会】日本観光ポスターコンクール 日本各地の魅力を伝える観光ポスター 52 ノミネート作品の オンライン投票キャンペーンを実施



投票者の中から、全国各地の名産を選べるギフトカタログを  
抽選で 50 名様に、Amazon ギフト券 1000 円分を  
300 名様にプレゼント！

社団法人日本観光振興協会

日本観光振興協会（東京都中央区、会長：西田 厚聡）では、地方自治体、各地の観光協会など、観光振興を目的とした組織が平成 24 年度中に制作、または観光宣伝に活用した「日本各地の魅力を伝える観光宣伝ポスター」52 作品（146 枚）を対象とした一般の方によるオンライン投票を、日本観光ポスターコンクール専用サイトにて実施します。

このキャンペーンは、「ここに行ってみたい」「とても魅力がある」と感じたポスターを 1 人 3 作品まで選んでいただき、投票していただいた方には、全国各地の名産を選べるギフトカタログを抽選で 50 名様に、Amazon ギフト券 1000 円分を抽選で 300 名様にプレゼント致します。

- オンライン投票専用サイト：<http://compe.japandesign.ne.jp/poscon2012/vote>  
(または検索で「日本観光振興協会」)
- キャンペーン実施期間：平成 25 年（2013 年）2 月 22 日（金）～3 月 17 日（日）

日本観光ポスターコンクールは、全国の観光宣伝ポスターの質的向上と国内観光振興の促進を目的として昭和 22 年より実施しており、今回で第 61 回目を迎えました。今年度は 2012 年 11 月より募集を開始し、全国各地より 234 点の応募があり、第 1 次審査により 52 作品（146 枚）が選ばれました。その 52 作品を一般の方に投票していただくことにより、日本各地の魅力を伝えるポスターを知っていただくと同時に、「旅心をくすぐられた」作品を、消費者の目線から選んでいただくというものです。

前回の金賞（国土交通大臣賞）は、東日本旅客鉄道株式会社（JR 東日本）東京支社が出品し、株式会社ジェイアール東日本企画が制作した「夏の家族は、北東北。～小岩井農場・五能線千畳敷駅」でした。

サイト上には、ご当地の魅力をアピールする 52 作品（146 枚）が展示されており、オンライン投票結果は、4 月に行われる審査会で決定する「国土交通大臣賞（1 点）」・「総務大臣賞（1 点）」・「観光庁長官賞（1 点）」・「日本観光振興協会会長賞」他と共に、日本観光振興協会のサイト上で発表されます。

今回のオンライン投票により、1 人でも多くのインターネット利用者に「この地を旅行してみたい」「魅力的な場所」と思える作品をサイト上で鑑賞していただき、同時に日本津々浦々の魅力を再発見していただきたいと思えます。なお、投票していただいた方へのプレゼント（全国各地の名産を選べるギフトカタログを 50 名様、Amazon ギフト券 1000 円分を 300 名様）の抽選は、キャンペーン終了後に厳正かつ公平に実施し、当選者には発送をもって代えさせていただきます。

日本各地の魅力を伝える観光ポスターがいっぱいです。ぜひサイト上での鑑賞を楽しみながら、お気軽にご投票ください。たくさんのご応募をお待ちしています。

(1) Amazon.co.jp は、本キャンペーンのスポンサーではありません。  
(2) Amazon ギフト券細則については <http://amazon.co.jp/giftcard/tc> (PC) または [http://amazon.co.jp/jpgc\\_tc\\_aw](http://amazon.co.jp/jpgc_tc_aw) (携帯) をご確認ください。  
(3) Amazon、Javari.jp、Amazon.co.jp および Amazon.co.jp のロゴは Amazon.com, Inc. またはその関連会社の商標です。

「投票キャンペーンの概要」

名称	平成 24 年度 (第 61 回) 日本観光ポスターコンクール オンライン投票キャンペーン
投票サイト	<a href="http://compe.japandesign.ne.jp/poscon2012/vote">http://compe.japandesign.ne.jp/poscon2012/vote</a>
オンライン投票期間	平成 25 年 (2013 年) 2 月 22 日～3 月 17 日
主催	社団法人 日本観光振興協会
投票方法	ご当地の魅力をアピールする 52 作品の中から、「ここに行ってみよう」「とても魅力がある」と感じたポスター作品を 1 人 3 点まで選び、投票。 (重複はエラー。なお投票の際は、個人情報提供許諾を得た上で投票していただきます。)
賞品	全国各地の名産を選べるギフトカタログ 5,000 円分 (50 名) Amazon ギフト券 1,000 円分 (300 名)

「ポスターコンクールの概要」

名称	日本観光ポスターコンクール
主催	社団法人 日本観光振興協会
後援	国土交通省、総務省、観光庁  日本政府観光局、一般社団法人日本旅行業協会、社団法人全国旅行業協会、一般社団法人日本旅館協会、公益財団法人日本交通公社、公益財団法人日本交通文化協会、公益財団法人日本ナショナルトラスト、一般社団法人日本民営鉄道協会、定期航空協会、一般社団法人日本旅客船協会  北海道旅客鉄道株式会社 (JR 北海道)、東日本旅客鉄道株式会社 (JR 東日本)、東海旅客鉄道株式会社 (JR 東海)、西日本旅客鉄道株式会社 (JR 西日本)、四国旅客鉄道株式会社 (JR 四国)、九州旅客鉄道株式会社 (JR 九州)
各賞	国土交通大臣賞 (1 点)、総務大臣賞 (1 点)、観光庁長官賞 (1 点)、日本観光振興協会会長賞、特別賞 (該当作品がある場合)、入賞 (日本観光振興協会より授賞予定)
審査員	伊集院静 (作家)、水戸岡鋭治 (デザイナー、ドーンデザイン研究所代表)、左合ひとみ (グラフィックデザイナー、株式会社左合ひとみデザイン室代表、社団法人日本グラフィックデザイナー協会運営委員)、他に主催者・後援者による審査員
審査会	平成 25 年 1 月下旬 (第 1 次審査) 平成 25 年 2 月 22 日～3 月 17 日 (オンライン投票) 平成 25 年 4 月 (審査員による審査会の開催)
結果発表	平成 25 年 4 月、日本観光振興協会 WEB サイトに結果を発表し、日本観光振興協会情報誌に作品と講評を掲載。(6 月に表彰式を開催)
問い合わせ先	社団法人日本観光振興協会 事業推進グループ国内振興チーム (担当: 岩本・村中) [電話](03)6222-2534 / [Fax](03)6222-2539 / [メール] <a href="mailto:kokunai@nihon-kankou.or.jp">kokunai@nihon-kankou.or.jp</a>

「組織概要」

社団法人 日本観光振興協会について
社団法人日本観光振興協会は、我が国の観光振興に関する中枢機関 (ナショナルセンター) として、我が国の観光の振興を総合的に図るための各種事業を行うことにより、観光立国の実現、地域経済及び観光産業の発展並びに国民の生活及び文化の向上に寄与するとともに、国際親善に資することを目的としております。  当協会は、会員からの会費とともに、日本財団及び財団法人日本宝くじ協会からの助成金、都道府県観光協会 (連盟) からの全国広域観光振興事業拠出金などを主な財源として運営されております。会員は全国約 700 の観光関係者により構成されており、その範囲も地方公共団体、観光協会、観光関係中央団体、鉄道、航空、観光関連企業等を網羅しております。

「本件に関するお問い合わせは、以下にお願い申し上げます。」

お問い合わせ先
104-0033 東京都中央区新川 1-6-1 アステール茅場町 4 階 社団法人日本観光振興協会 事業推進グループ国内振興チーム (担当: 岩本・村中) [電話](03)6222-2534 / [Fax](03)6222-2539 / [メール] <a href="mailto:kokunai@nihon-kankou.or.jp">kokunai@nihon-kankou.or.jp</a>
画像素材のお問い合わせ先
写真を用意させていただいております。データが必要な場合は下記までご連絡いただきますようお願い申し上げます。 [電話](03)3726-9599 / [メール] <a href="mailto:goro-n@muromachiya.co.jp">goro-n@muromachiya.co.jp</a> (担当: 株式会社室町屋・長岡)

\*内容は予告なく変更される場合があります。ご了承ください。

【日本観光ポスターコンクール 専用サイトトップページ】

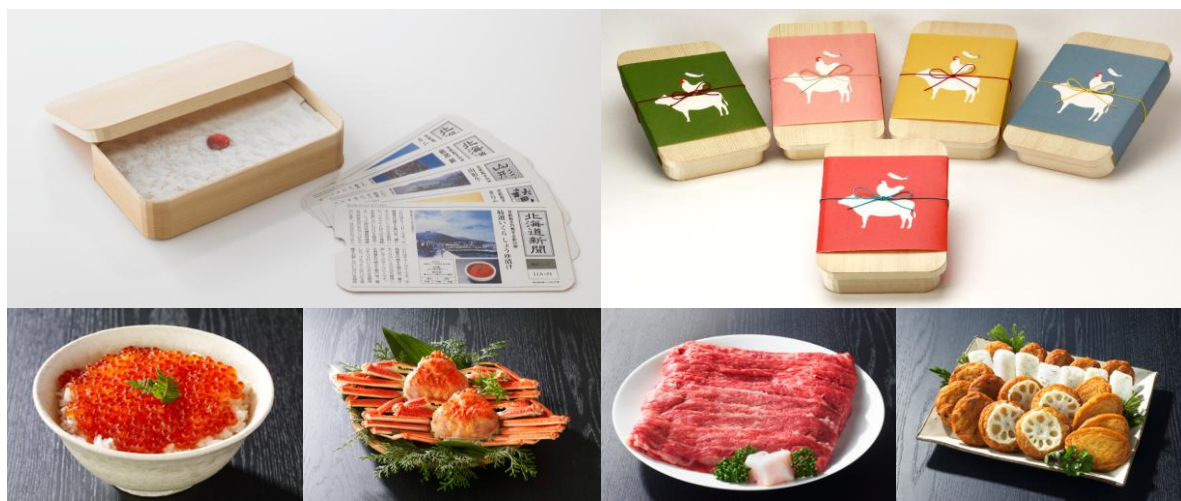
<http://compe.japandesign.ne.jp/poscon2012/#pagetop>



【全国各地の名産を選べるギフトカタログ】

47CLUB オリジナルカタログギフト 贈りもの弁当 (5,250 円コース)

[http://www.47club.jp/contents3/lunch\\_gift.html?intid=184\\_c](http://www.47club.jp/contents3/lunch_gift.html?intid=184_c)





**【参考例1：平成22年度 第60回の入賞作品（金賞/国土交通大臣賞）】**

「夏の家族は、北東北。～小岩井農場・五能線千疊敷駅」

制作：東日本旅客鉄道株式会社(JR 東日本)東京支社、株式会社ジェイアール東日本企画

JR 東日本

日本海と太平洋。  
同じ海なのに、  
どうしてこんなに  
違うのかな。

夏  
の  
家  
族  
は、  
北  
東  
北。

はじめての日本海を見て、嬉しつぽやく、秋田からリゾーツしらみかみに、奥羽五能線で日本海沿いを走る。10分ほど停車する千疊敷駅は、目の前に海が広がって、たまよと静かな。夏の思い出をたたくしながたはずなの。こうして、さあ、大人になていくのだろうか。また、一里に旅をして、くれば、うちにたぐり帰るにしよう。

その旅に、新幹線を。

五能線 千疊敷駅

秋田新幹線「こまち」で秋田駅乗り換え、普通「リゾートしらかみ3号」で千疊敷下車  
【秋田・大館フリー乗っか】でOK

東北新幹線「はやて」で盛岡駅下車、バスで約35分  
【秋田・大館フリー乗っか】でOK

小岩井農場へは、「ひまわり行楽品」【秋田・大館フリー乗っか】でOK

JR 東日本

ねえ、お母さん。  
夏の草って  
いいにおいが  
するんだね。

夏  
の  
家  
族  
は、  
北  
東  
北。

家族旅行の子供たちは、アパウ  
目には見えないことに気づく。アパウ  
が少ない。夏休みだから、お母さん  
おしるしの上の準備を自分たちで  
楽しんで、お岩井農場へ。アパウ  
来た後は、お岩井農場でアパウ  
飲み、お岩井農場でアパウの  
ちゅうらひあれれ、お岩井農場の  
お岩井農場の準備からしるしね。

その旅に、新幹線を。

小岩井農場

東北新幹線「はやて」で盛岡駅下車、バスで約35分  
【秋田・大館フリー乗っか】でOK

小岩井農場へは、「ひまわり行楽品」【秋田・大館フリー乗っか】でOK

【参考例2：平成22年度 第60回の入賞作品（銀賞）】

右：日本観光振興協会会長賞

「筑後フードフェスタ」制作：筑後田園都市推進評議会（U PLANNING&DESIGN）

左：日本観光旅館連盟会長賞

「白山菊酒」制作：白山市（高桑美術印刷株式会社 白山事務所）

