

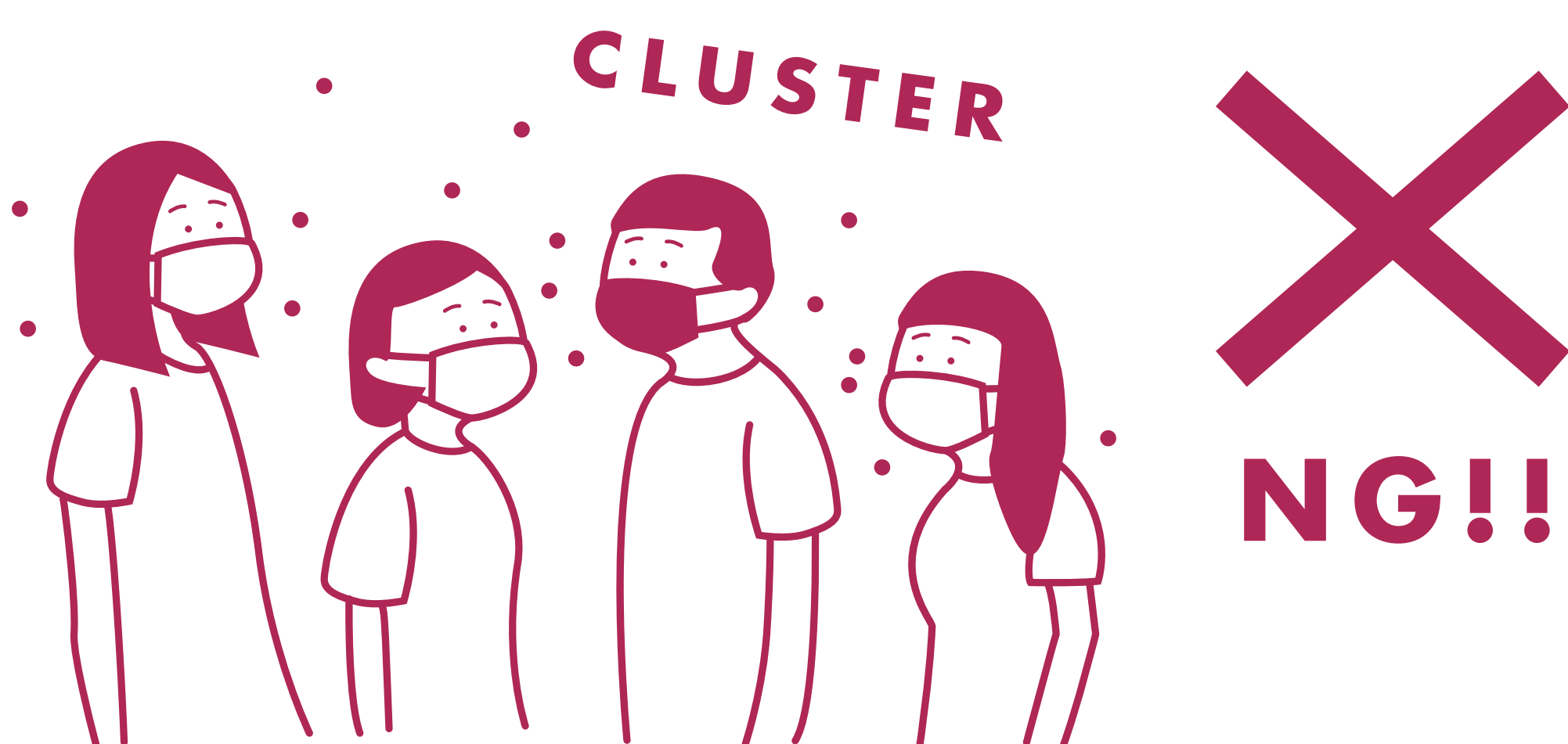
混雑時には入場制限させていただきます いただく場合があります



ご来店時はマスクの着用及び、
咳エチケットにご協力ください。



手指のアルコール消毒に
ご協力ください。



店内の混雑緩和と密接防止のため、
できるだけ少人数・短時間でご来店ください。



店内では、間隔を十分
空けていただくようご協力ください。

当社ではお客様に安心してご利用いただけるよう
以下の取組みを実施しております。



換気の徹底

空調設備により常時外気を取り込み、
館内の換気を十分に実施しています。

店内の除菌・消毒／従業員のうがい・手洗いの励行／
従業員の健康管理（検温など）／従業員のマスク着用 など