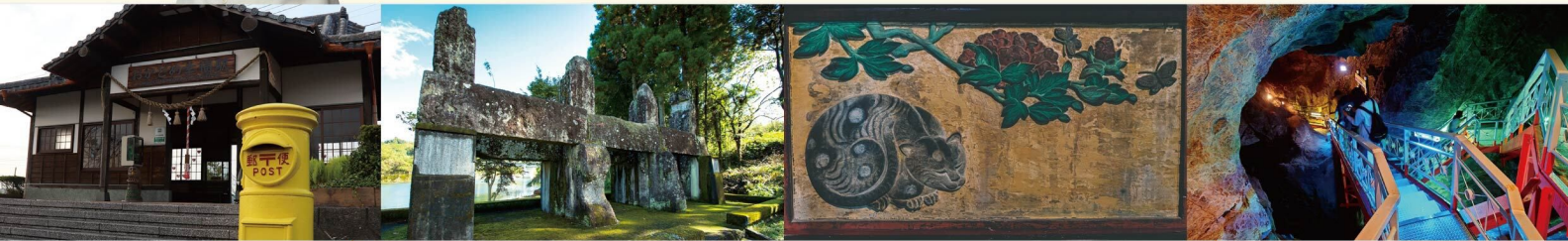




QuizKnockからの招待状 -第2弾-

時をかけるクイズ旅

ひとよしくま
in 熊本県 人吉球磨



QuizKnock から再び、時をかけるクイズ旅への招待状!! 第2弾は人吉球磨!!

今度は人吉球磨エリアを広く駆けまわり、QuizKnock から出題されるクイズに挑戦しよう!!

スポットによって獲得できるポイント数が異なります。戦略的にポイントを集めて豪華特典に応募しよう!

※令和2年熊本豪雨被害により鉄道が不通の区間があるため、お車までのご来場を推奨いたします。ご来場時にはお気をつけてお越しください。

開催期間 2022/11/23(水) ▶ 2023/1/29(日)

特典内容 Present

100スタンプ集めて
全員もらえる!

コンプリート賞



QuizKnockからの認定証

100スタンプ集めて
抽選で5名様に当たる!

QuizKnock賞



イベントオリジナル画像入り色紙

100スタンプ集めて
抽選で1名様に当たる!

JTB旅行券



5万円分

80スタンプ集めて
抽選で4名様に当たる!

JTBナイスギフト(商品券)



1万円分

60スタンプ集めて
抽選で5名様に当たる!

JTBナイスギフト(商品券)



5,000円分

30スタンプ集めて
抽選で10名様に当たる!

JTBナイスギフト(商品券)



2,000円分

5スタンプ集めて
先着150名様に!

ひみつ基地ミュージアムで休憩

＼スタンプを消費せずにもらえる!／



ソフトクリーム or 海軍ラムネ

5スタンプ集めて
先着50名様に!

ひみつ基地ミュージアムでもらえる

＼スタンプを消費せずにもらえる!／



木上加茂神社で奉納できる
きじ馬の絵馬

イベントへの参加方法 How to join this event?

STEP1

錦まち観光協会LINE公式
アカウントと友だちになる

STEP2

各スポットでQRコードを
読み取ってクイズに参加

STEP3

スタンプを集めて
特典に応募!



錦まち観光協会
LINE公式アカウントは
こちらから

スポット Spot

全10スポット&クイズは10問!!

クイズに参加できるスポットで
QRコードを読み込むと、
LINEでクイズ問題が発信されます!
クイズに答えてスタンプをGETしよう!

スポットによって獲得できるポイント数が異なります。
戦略的にポイントを集めて豪華特典に応募しよう!



クイズに参加できるスポット

錦町



ミュージアムエントランス



道の駅 錦

人吉市



HASENBA



白岳伝承蔵



道の駅 人吉

球磨村



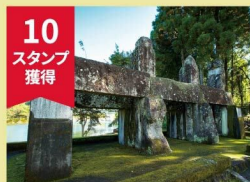
球磨洞

あさぎり町



おかどめ幸福駅

多良木町



百太郎公園

湯前町



里宮神社

水上村



猫寺 (生善院)

クイズスポットの周り方

01. 各スポットでQRコードを読み込む
02. クイズに答える
03. 正解するとスタンプ獲得